

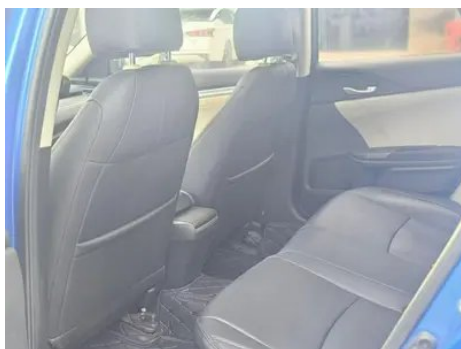
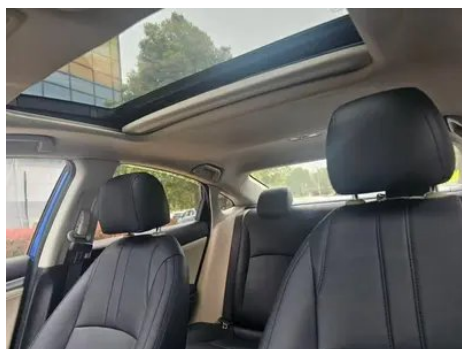
Rapport de Détail du Véhicule

Honda Civic 2016 180TURBO CVT Version
confortable

Informations de Base

Marque	Honda
Kilométrage	40,000 km
Couleur	Bleu
Première immatriculation	2018-03-01
Nombre de transferts	0

Images du Véhicule





État du Véhicule

1. Face intérieure du montant B gauche, Bosselage. 2. Face intérieure du montant B droit, Rayure. 3. Face intérieure du montant C droit, Rayure. 4. Logement de roue de secours, Salissure. 5. Ciel de toit, Salissure. 6. Aile arrière gauche, Réparation de peinture, Réparation de carrosserie. 7. Aile arrière droite, Rayure, Éraflure, Réparation de peinture, Réparation de carrosserie. 8. Ciel de toit, Salissure. 9. Plancher de caisse, Fissure, Trou modifié (Non lié à un accident).

Informations de Configuration

Informations sur le modèle

Nom du modèle	Honda Civic 2016 180TURBO CVT Version confortable
Date de lancement	2016.11

Paramètres de base

Catégorie du véhicule	Voiture compacte
Type d'énergie	Essence
Puissance maximale (kW)	92
Couple maximal (N·m)	173
Transmission	Variété en variation continue CVT
Type de carrosserie	Berline
Moteur	1.0T 125 chevaux L3
Dimensions (L×l×H) (mm)	4649*1800*1416
Accélération 0-100 km/h (s)	11.3
Vitesse maximale (km/h)	200
Poids à vide (kg)	1266
Poids total autorisé en charge (kg)	-

Paramètres de base (suite)

Consommation mixte NEDC (L/100 km)	5
Accélération mesurée 0-100 km/h (s)	10.76
Distance de freinage 100-0 km/h (m)	40.72
Consommation réelle (L/100 km)	6

moteur

Référence moteur	P10A1
Cylindrée (mL)	988
Cylindrée (L)	1.0
Type d'admission	Turbo
Configuration des cylindres	L
Nombre de cylindres	3
Soupapes par cylindre	4
Taux de compression	10.04
Distribution	DOHC
Alésage (mm)	73
Course (mm)	78.7
Puissance maximale (ch)	125
Régime de puissance maxi (tr/min)	5500
Régime de couple maxi (tr/min)	2000-4500
Puissance nette maximale (kW)	-
Indice d'octane	Numéro 92
Système d'alimentation	Pulvérisation directe
Matériau de culasse	Alliage d'aluminium
Matériau de bloc-moteur	Alliage d'aluminium

Écran/Système

Bluetooth/Téléphone embarqué	•
-------------------------------------	---

Corps

Longueur (mm)	4649
Largeur (mm)	1800

Corps (suite)

Hauteur (mm)	1416
Empattement (mm)	2700
Voie avant (mm)	1547
Voie arrière (mm)	1563
Garde au sol en charge (mm)	110
Type d'ouverture des portes	-
Nombre de portes	4
Nombre de places	5
Capacité du réservoir (L)	47
Volume du coffre (L)	-
Coefficient de traînée (Cx)	-

Boîte de vitesse

Abréviation	Variété en variation continue CVT
Nombre de rapports	Variété en constante
Type de transmission	Transmission à variation continue (CVT)

Direction du châssis

Type de transmission	Moteur avant, traction avant (FF)
Type de suspension avant	Suspension indépendante MacPherson
Type de suspension arrière	Suspension indépendante multi-bras
Type de direction assistée	Aide électrique
Structure du corps	Chargé

Configuration des sièges

Matériau des sièges	• Tissu
Réglage du siège principal	• Réglage avant et arrière; • Réglage dossier; • Réglage haut et bas (2 directions)
Méthode de réglage du siège arrière	• Ajustement avant et arrière; • Réglage du dossier
Réglage électrique du siège conducteur et du siège passager	-
Boutons de réglage arrière du siège passager avant	-

Configuration des sièges (suite)

Accoudoir central avant/arrière	• Avant/arrière
Porte-gobelet arrière	-

Sécurité active

Système antiblocage des roues (ABS)	•
Répartiteur électronique de freinage (EBD/CBC)	•
Système d'assistance au freinage (EBA/BAS/BA)	•
Système antipatinage (ASR/TCS/TRC)	•
Contrôle électronique de stabilité (ESC/ESP/DSC)	•
Système de surveillance de la pression des pneus (TPMS)	• Alarme de pression des pneus
Avertisseur de ceinture de sécurité	• Avant-row
Fixations ISOFIX pour siège enfant	•
Système d'avertissement de franchissement de ligne (LDWS)	-
Système de freinage d'urgence autonome (AEB)	-
Détection de fatigue du conducteur	-

Climatisation/réfrigérateur

Méthode de contrôle de la température de la climatisation	• Climatisation manuelle
Climatisation indépendante arrière	-
Bouches d'aération des sièges arrière	-
Contrôle de zone de température	-
Purificateur d'air pour voiture	-
Filtre PM2.5 d'habitacle	-

Sécurité passive

Sécurité passive (suite)

Airbag conducteur/passager	Principal •/Vice •
Airbags latéraux avant/arrière	-
Airbags de tête avant/arrière (airbags rideaux)	-

Frein de roue

Type de freins avant	Ventilation, Type de disque
Type de freins arrière	Type de disque
Type de frein de stationnement	Voiture de stationnement électronique
Dimensions des pneus avant	215/55 R16
Dimensions des pneus arrière	215/55 R16
Dimensions de la roue de secours	Non pleine taille

Audio/Éclairage intérieur

Nombre de locuteurs	•2 haut-parleurs
----------------------------	------------------

Fonctions de conduite

Affichage des informations de trafic de navigation	-
Assistance de voie	-
Système d'assistance au maintien de la voie	-
Système de navigation par satellite	-
Assistance au stationnement	-

Éclairage extérieur

Source de lumière de croisement	• Halogène
Source lumineuse de feux de route	• Halogène
Feux de jour à LED	•
Feux de route et de croisement adaptatifs	-
Phares automatiques	-
Feux de brouillard avant	• Halogène

Éclairage extérieur (suite)

Phares réglables en hauteur	<ul style="list-style-type: none">•
Délai d'extinction des phares	<ul style="list-style-type: none">•

Rétroviseurs extérieurs

Fonction rétroviseur extérieur	<ul style="list-style-type: none">• Réglage électrique
---------------------------------------	--

Apparence/antivol

Matériau de la jante	<ul style="list-style-type: none">• Alliage d'aluminium
Coffre électrique	-
Antidémarrage électronique du moteur	<ul style="list-style-type: none">•
Système de verrouillage centralisé dans la voiture	<ul style="list-style-type: none">•
Type de clé	<ul style="list-style-type: none">• Clé de télécommande
Système de démarrage sans clé	-

Puits de lumière/Verre

Type de toit ouvrant	<ul style="list-style-type: none">• Toit ouvrant électrique
Vitres électriques avant/arrière	<ul style="list-style-type: none">• Avant/arrière•
Fonction de levage de vitre à une touche	<ul style="list-style-type: none">• Avant-row
Fonction anti-pincement de fenêtre	<ul style="list-style-type: none">•
Miroir de maquillage pour voiture	<ul style="list-style-type: none">• Position de conduite principale;• copilote
Essuie-glace arrière	-

Couleur intérieure et extérieure

Couleur extérieure	Bleu éblouissant: # 1650BE; blanc perle: # F0F0F0; bleu or sombre: # 14255B; noir cristal de couleur: #000000; orange ambre: # CD7D41; rouge de traction: # B20101; argent Shenghui: # ABAB
Couleur intérieure	Noir, Beige: #000000/# E0BF62, Noir, #000000

Volant/rétroviseur intérieur

Matériau du volant	<ul style="list-style-type: none">• Plastique
Réglage de la position du volant	<ul style="list-style-type: none">• Ajustement manuel de haut en bas

Volant/rétroviseur intérieur (suite)

Volant multifonction	•
Volant chauffant	-
Mémoire du volant	-
Écran d'affichage de l'ordinateur de bord	• Monochrome
Tableau de bord LCD complet	-
Fonction rétroviseur intérieur	• Anti-éblouissement manuel

Configuration intelligente

Services de voiture connectée	-
Mises à jour OTA	-

Contrôle de la conduite

Commutateur de mode de conduite	• Mouvement, • Économie
Stationnement automatique	•
Aide au démarrage en côte	•
Rapport de direction variable	•
Technologie de démarrage et d'arrêt du moteur	•

Matériel de conduite

Radar de stationnement avant/arrière	-
---	---

Recharge en voiture

Port multimédia/de chargement	•USB
Nombre de ports USB/Type-C	• Avant-row, 2 pièces

Forfait optionnel

Forfait optionnel	Ensemble de sport (10000 yuans; contient: kit de sport Mugen)
--------------------------	---

"●" = Équipement de série

"□" = Non disponible

"○" = Équipement en option.

Remarque : Il s'agit de véhicules du marché chinois. La couverture de garantie n'est pas disponible en dehors de la Chine.