

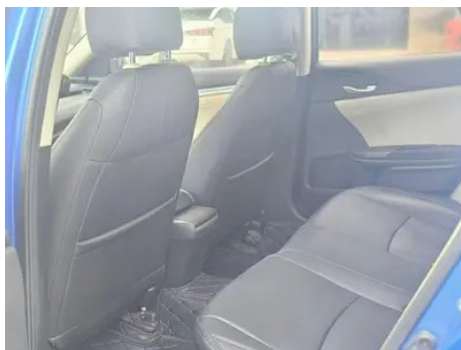
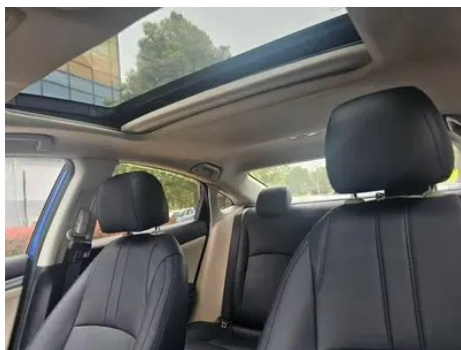
Отчет о Деталях Автомобиля

Honda Civic 2016 180TURBO CVT Комфорт-версия

Основная Информация

Марка	Honda
Пробег	40,000 km
Цвет	Синий
Первая регистрация	2018-03-01
Количество передач	0

Изображения Автомобиля





Состояние Автомобиля

1. Внутренняя сторона левой стойки В, Вмятина. 2. Внутренняя сторона правой стойки В, Царапина. 3. Внутренняя сторона правой стойки С, Царапина. 4. Ниша запасного колеса, Загрязнение. 5. Обивка потолка салона, Загрязнение. 6. Левая задняя боковина, Ремонт лакокрасочного покрытия, Кузовной ремонт. 7. Правая задняя боковина, Царапина, Потёртость, Ремонт лакокрасочного покрытия, Кузовной ремонт. 8. Обивка потолка салона, Загрязнение. 9. Днище кузова, Трещина, Тюнинг с перфорацией (Не связано с ДТП).

Информация о Конфигурации

Информация о модели

Наименование модели	Honda Civic 2016 180TURBO CVT Комфорт-версия
Дата выпуска	2016.11

Основные параметры

Класс автомобиля	Компактный автомобиль
Тип энергии	Бензин
Максимальная мощность (кВт)	92
Максимальный крутящий момент (Н·м)	173
Трансмиссия	Бесступенчатая трансмиссии CVT
Тип кузова	Седан
Двигатель	1.0T 125 л.с. L3
Габариты (Д×Ш×В) (мм)	4649*1800*1416
Разгон 0-100 км/ч (с)	11.3
Максимальная скорость (км/ч)	200
Снаряженная масса (кг)	1266
Полная масса (кг)	-
Расход топлива по циклу NEDC (л/100км)	5
Измеренный разгон 0-100 км/ч (с)	10.76
Тормозной путь со 100 км/ч (м)	40.72

Основные параметры (продолжение)

Реальный расход топлива (л/100км)	6
-----------------------------------	---

двигатель

Модель двигателя	P10A1
Рабочий объем (мл)	988
Рабочий объем (л)	1.0
Тип впуска	Турбонаддув
Компоновка цилиндров	L
Количество цилиндров	3
Клапанов на цилиндр	4
Степень сжатия	10.04
Газораспределительный механизм	DOHC
Диаметр цилиндра (мм)	73
Ход поршня (мм)	78.7
Максимальная мощность (л.с.)	125
Обороты максимальной мощности (об/мин)	5500
Обороты максимального крутящего момента (об/мин)	2000-4500
Максимальная полезная мощность (кВт)	-
Октановое число	№ 92.
Система подачи топлива	Прямой спрей
Материал головки блока цилиндров	Алюминиевый сплав
Материал блока цилиндров	Алюминиевый сплав

Экран/Система

Bluetooth/ Автомобильный телефон	•
-------------------------------------	---

Тело

Длина (мм)	4649
Ширина (мм)	1800
Высота (мм)	1416
Колесная база (мм)	2700

Тело (продолжение)

Передняя колея (мм)	1547
Задняя колея (мм)	1563
Дорожный просвет при полной загрузке (мм)	110
Тип открывания дверей	-
Количество дверей	4
Количество мест	5
Объем топливного бака (л)	47
Объем багажника (л)	-
Коэффициент аэродинамического сопротивления (Cd)	-

Коробка передач

Аббревиатура	Бесступенчатая трансмиссии CVT
Количество передач	Бесступенчатая скорость
Тип трансмиссии	Бесступенчатая трансмиссия (CVT)

Рулевое управление шасси

Тип привода	Переднемоторный, переднеприводный (FF)
Тип передней подвески	Независимая подвеска McPherson
Тип задней подвески	Многорычажная независимая подвеска
Тип усилителя руля	Электрический усилитель
Строение тела	Бескапотный

Конфигурация сидений

Материал сидений	• Ткань
Регулировка основного сиденья	• Регулировка вперед и назад; • регулировка спинки; • регулировка высоты (2 направления)
Метод регулировки совместного сиденья	• Регулировка вперед и назад; • регулировка спинки
Электрорегулировка сиденья водителя и пассажира	-
Кнопки регулировки заднего сиденья переднего пассажира	-

Конфигурация сидений (продолжение)

Передний/задний центральный подлокотник	До •/после
Задний подстаканник	-

Активная безопасность

Антиблокировочная система (ABS)	•
Электронное распределение тормозных усилий (EBD/CBC)	•
Система экстренного торможения (EBA/BAS/BA)	•
Система контроля тяги (ASR/TCS/TRC)	•
Система курсовой устойчивости (ESC/ESP/DSC)	•
Система контроля давления в шинах (TPMS)	• Сигнализация давления в шинах
Система напоминания о ремне безопасности	• Передний ряд
Крепления ISOFIX для детских кресел	•
Система предупреждения о съезде с полосы (LDWS)	-
Система автономного экстренного торможения (AEB)	-
Система обнаружения усталости водителя	-

Кондиционер/холодильник

Метод регулирования температуры в системе кондиционирования воздуха	• Ручной кондиционер
Независимая система климат-контроля для задних пассажиров	-
Вентиляционные отверстия на задних сиденьях	-

Кондиционер/холодильник (продолжение)

Контроль температурной зоны	-
Автомобильный очиститель воздуха	-
Салонный фильтр PM2.5	-

Пассивная безопасность

Подушка безопасности водителя/пассажира	Мастер •/Заместитель •
Передние/задние боковые подушки безопасности	-
Подушки безопасности для защиты головы спереди/сзади (шторки безопасности)	-

Колесный тормоз

Тип передних тормозов	Вентиляция, Дисковые
Тип задних тормозов	Дисковые
Тип стояночного тормоза	Электронный стояночный тормоз
Размер передних шин	215/55 R16
Размер задних шин	215/55 R16
Размер запасного колеса	Не полный размер

Аудио/Внутреннее освещение

Количество говорящих	• 2 рога
----------------------	----------

Функции вождения

Навигационный дисплей дорожной информации	-
Помощь в удержании полосы движения	-
Система помощи при движении по полосе	-
Спутниковая навигационная система	-
Помощь при парковке	-

Внешнее освещение

Источник света ближнего света	• Галоген
Источник света дальнего света	• Галоген

Внешнее освещение (продолжение)

Светодиодные дневные ходовые огни	•
Адаптивный дальний и ближний свет	-
Автоматические фары	-
Передние противотуманные фары	• Галоген
Регулируемые по высоте фары	•
Задержка выключения фар	•

Внешние зеркала

Функция внешнего зеркала	• Электрическая регулировка
--------------------------	-----------------------------

Внешний вид/противоугонное

Материал обода	• Алюминиевый сплав
Электрический багажник	-
Электронный иммобилайзер двигателя	•
Центральный замок в автомобиле	•
Тип ключа	• Ключ дистанционного управления
Система бесключевого запуска	-

Мансардное окно/стекло

Тип люка	• Электрический люк
Передние/задние электрические стеклоподъемники	До •/после •
Функция подъема окна одним нажатием	• Передний ряд
Функция защиты от заземления окон	•
Автомобильное зеркало для макияжа	• Место водителя; • второй пилот
Задний дворник	-

Цвет интерьера и экстерьера

Цвет интерьера и экстерьера (продолжение)

Цвет кузова	Ослепительный синий: # 1650BE; Жемчужно-белый: # F0F0F0; Темно-золотой синий: # 14255B; Цветной кристалл черный: #000000; янтарь оранжевый: # CD7D41; Ралли красный: # B20101; Shenghui Silver: # ABABAB
Цвет салона	Чёрный, Бежевый: #000000/# E0BF62, Чёрный, #000000

Рулевое колесо/внутреннее зеркало

Материал рулевого колеса	<ul style="list-style-type: none">• Пластик
Регулировка положения рулевого колеса	<ul style="list-style-type: none">• Ручная регулировка вверх и вниз
Многофункциональное рулевое колесо	<ul style="list-style-type: none">•
Подогрев рулевого колеса	-
Память рулевого колеса	-
Экран дисплея маршрутного компьютера	<ul style="list-style-type: none">• Монохромный
Полностью ЖК-панель приборов	-
Функция внутреннего зеркала заднего вида	<ul style="list-style-type: none">• Ручная антибликовая

Интеллектуальная конфигурация

Сервисы подключенного автомобиля	-
Обновления по воздуху (ОТА)	-

Контроль вождения

Переключатель режима движения	<ul style="list-style-type: none">• Движение, • Экономика
Автоматическая парковка	<ul style="list-style-type: none">•
Помощь при трогании на подъеме	<ul style="list-style-type: none">•
Переменное передаточное отношение рулевого управления	<ul style="list-style-type: none">•
Технология запуска и остановки двигателя	<ul style="list-style-type: none">•

Приводное оборудование

Передний/задний парковочный радар	-
-----------------------------------	---

Зарядка в автомобиле

Мультимедийный/зарядный порт	•USB
Количество портов USB/Type-C	• Передний ряд, 2 шт.

Дополнительный пакет

Дополнительный пакет	Спортивный костюм (10000 юаней; в комплекте: Mugen спортивный комплект)
----------------------	---

"●" = Стандартное оборудование

"-" = Недоступно

"○" = Опциональное оборудование.

Примечание: Это автомобили для китайского рынка.
Гарантийное покрытие недоступно за пределами Китая.