

# Informe de Detalles del Vehículo

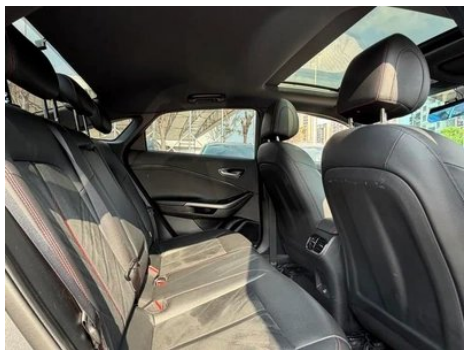
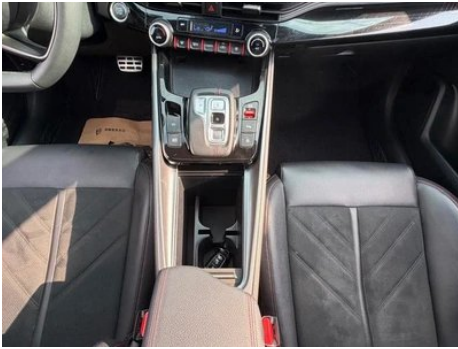
Modern Festa 2023 270TGDí DCT N Line DLX  
Edición de lujo

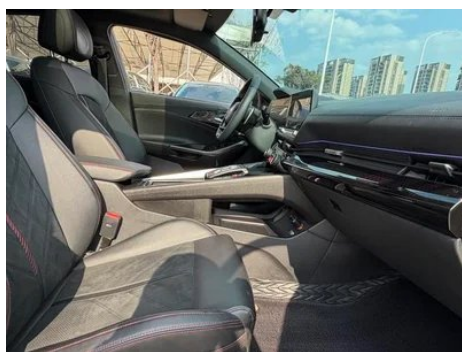
## Información Básica

Marca	Hyundai
Kilometraje	40,000 km
Color	Gris oscuro
Primera matriculación	2023-08-01
Número de transferencias	0

## Imágenes del Vehículo







## Condición del Vehículo

1. Panel lateral trasero izquierdo, Reparación de carrocería. 2. Panel lateral trasero derecho, Reparación de pintura. 3. Pintura.

## Información de Configuración

### Información del modelo

<b>Nombre del modelo</b>	Fiesta 2023, 270T N Line, versión de lujo DLX
<b>Fecha de lanzamiento</b>	2022.11

### Parámetros básicos

<b>Categoría del vehículo</b>	Coche compacto
<b>Tipo de energía</b>	Gasolina
<b>Potencia máxima (kW)</b>	147
<b>Par máximo (N·m)</b>	253
<b>Transmisión</b>	Doble embrague seco de 7 velocidades
<b>Tipo de carrocería</b>	Sedán
<b>Motor</b>	1.5T 200 caballos de fuerza L4
<b>Dimensiones (LxAxA) (mm)</b>	4690*1790*1425
<b>Aceleración 0-100 km/h (s)</b>	-
<b>Velocidad máxima (km/h)</b>	220
<b>Peso en vacío (kg)</b>	1420
<b>Peso máximo autorizado (kg)</b>	1860
<b>Consumo combinado WLTP (L/100 km)</b>	6.15

### motor

<b>Modelo de motor</b>	G4FS
<b>Cilindrada (mL)</b>	1497
<b>Cilindrada (L)</b>	1.5
<b>Tipo de admisión</b>	Turbo

## motor (continuación)

<b>Configuración de cilindros</b>	L
<b>Número de cilindros</b>	4
<b>Válvulas por cilindro</b>	4
<b>Distribución</b>	DOHC
<b>Potencia máxima (CV)</b>	200
<b>Régimen de potencia máxima (rpm)</b>	6000
<b>Régimen de par máximo (rpm)</b>	2200-4000
<b>Potencia neta máxima (kW)</b>	147
<b>Octanaje</b>	92.
<b>Sistema de alimentación</b>	Spray directo
<b>Material de culata</b>	Aleación de aluminio
<b>Material de bloque motor</b>	Aleación de aluminio
<b>Disposición del motor</b>	Horizontal

## Pantalla/Sistema

<b>Pantalla a color de control central</b>	<ul style="list-style-type: none"><li>• Pantalla LCD táctil</li></ul>
<b>Tamaño de la pantalla de infoentretenimiento</b>	<ul style="list-style-type: none"><li>• 10.25 pulgadas</li></ul>
<b>Bluetooth/Teléfono integrado</b>	<ul style="list-style-type: none"><li>•</li></ul>
<b>Integración/Duplicación de smartphone</b>	<ul style="list-style-type: none"><li>• Soporte CarLife</li></ul>
<b>Sistema de control de reconocimiento de voz</b>	<ul style="list-style-type: none"><li>• Sistema multimedia;</li><li>• Navegación;</li><li>• Teléfono;</li><li>• Aire acondicionado;</li><li>• Techo solar</li></ul>
<b>Reconocimiento de voz de activación por región</b>	<ul style="list-style-type: none"><li>• Zona doble</li></ul>
<b>Sistema inteligente a bordo del vehículo</b>	<ul style="list-style-type: none"><li>•Bluelink</li></ul>

## Cuerpo

<b>Longitud (mm)</b>	4690
<b>Anchura (mm)</b>	1790
<b>Altura (mm)</b>	1425
<b>Distancia entre ejes (mm)</b>	2700
<b>Vía delantera (mm)</b>	1549

## Cuerpo (continuación)

<b>Vía trasera (mm)</b>	1562
<b>Tipo de apertura de puertas</b>	Puerta batiente
<b>Número de puertas</b>	4
<b>Número de plazas</b>	5
<b>Capacidad del depósito (L)</b>	53
<b>Volumen del tronco (L)</b>	475
<b>Coefficiente aerodinámico (Cx)</b>	-
<b>Ángulo de ataque (°)</b>	12
<b>Ángulo de salida (°)</b>	16

## Caja de cambios

<b>Abreviatura</b>	Doble embrague seco de 7 velocidades
<b>Número de marchas</b>	7
<b>Tipo de transmisión</b>	Transmisión de doble embrague seco (DCT)

## Dirección del chasis

<b>Tipo de tracción</b>	Motor delantero, tracción delantera (FF)
<b>Tipo de suspensión delantera</b>	Suspensión independiente MacPherson
<b>Tipo de suspensión trasera</b>	Suspensión independiente multibrazo
<b>Tipo de dirección asistida</b>	Asistencia eléctrica
<b>Estructura corporal</b>	Tipo de carga

## Configuración del asiento

<b>Material de los asientos</b>	• Mezcla y combinación de materiales de cuero/vellón
<b>Ajuste del asiento principal</b>	• Ajuste delantero y trasero; • Ajuste del respaldo; • Ajuste de altura (4)
<b>Método de ajuste del coasiento</b>	• Ajuste delantero y trasero; • Ajuste del respaldo; • Ajuste de altura (2-dirección)
<b>Ajuste eléctrico del asiento del conductor y del pasajero.</b>	Principal •/Vice-

## Configuración del asiento (continuación)

<b>Botones ajustables en la parte trasera del asiento del pasajero delantero</b>	-
<b>Asiento trasero plegable</b>	• Proporción hacia abajo
<b>Apoyabrazos central delantero/trasero</b>	Antes •/después •
<b>Portavasos trasero</b>	•
<b>Asientos de estilo deportivo</b>	•

## Seguridad activa

<b>Sistema antibloqueo de frenos (ABS)</b>	•
<b>Distribución electrónica de frenado (EBD/CBC)</b>	•
<b>Sistema de asistencia a la frenada (EBA/BAS/BA)</b>	•
<b>Sistema de control de tracción (ASR/TCS/TRC)</b>	•
<b>Control electrónico de estabilidad (ESC/ESP/DSC)</b>	•
<b>Sistema de monitorización de presión de neumáticos (TPMS)</b>	• Alarma de presión de neumáticos
<b>Recordatorio de cinturón de seguridad</b>	• Primera fila
<b>Anclajes ISOFIX para sillas infantiles</b>	•
<b>Sistema de aviso de cambio involuntario de carril (LDWS)</b>	•
<b>Frenado autónomo de emergencia (AEB)</b>	•
<b>Detector de fatiga del conductor</b>	•
<b>Alerta de colisión frontal (FCW)</b>	•
<b>Sistema de llamada de emergencia (eCall)</b>	•

## Aire acondicionado/refrigerador

<b>Método de control de temperatura del aire acondicionado</b>	• Aire acondicionado automático
--	---------------------------------

## Aire acondicionado/refrigerador (continuación)

<b>Climatización independiente trasera</b>	-
<b>Ventilaciones de aire del asiento trasero</b>	•
<b>Control de zona de temperatura</b>	-
<b>Purificador de aire para coche</b>	•
<b>Filtro PM2.5 para el habitáculo</b>	•

## Seguridad pasiva

<b>Bolsa de aire del conductor y del pasajero</b>	Principal •/Vice •
<b>Airbags laterales delanteros y traseros</b>	Antes •/después-
<b>Airbags de cabeza delanteros y traseros (airbags de cortina)</b>	Antes •/después •

## Freno de rueda

<b>Tipo de frenos delanteros</b>	Tipo de disco de ventilación
<b>Tipo de frenos traseros</b>	Tipo de disco
<b>Tipo de freno de estacionamiento</b>	Estacionado electrónico
<b>Tamaño de neumáticos delanteros</b>	225/40 R18
<b>Tamaño de neumáticos traseros</b>	225/40 R18
<b>Tamaño de la rueda de repuesto</b>	No tamaño completo

## Audio/Iluminación interior

<b>Número de hablantes</b>	• 8 altavoces
----------------------------	---------------

## Funciones de conducción

<b>Pantalla de información de tráfico de navegación</b>	•
<b>Asistente de carril</b>	-
<b>Sistema de asistencia para mantenerse en el carril</b>	•
<b>Sistema de control de crucero</b>	• Control de crucero

## Funciones de conducción (continuación)

<b>Sistema de navegación por satélite</b>	<ul style="list-style-type: none"><li>•</li></ul>
<b>Marca del mapa</b>	<ul style="list-style-type: none"><li>• Baidu</li></ul>
<b>Asistencia de estacionamiento</b>	-

## Iluminación exterior

<b>Fuente de luz de cruce</b>	<ul style="list-style-type: none"><li>• LED</li></ul>
<b>Fuente de luz de carretera</b>	<ul style="list-style-type: none"><li>• LED</li></ul>
<b>Luces diurnas LED</b>	<ul style="list-style-type: none"><li>•</li></ul>
<b>Luces altas y bajas adaptativas</b>	<ul style="list-style-type: none"><li>•</li></ul>
<b>Faros automáticos</b>	<ul style="list-style-type: none"><li>•</li></ul>
<b>Faros delanteros regulables en altura</b>	<ul style="list-style-type: none"><li>•</li></ul>
<b>Retardo de apagado de los faros</b>	<ul style="list-style-type: none"><li>•</li></ul>

## Espejos exteriores

<b>Función del espejo exterior</b>	<ul style="list-style-type: none"><li>• Ajuste eléctrico;</li><li>• Plegable eléctrico;</li><li>• Calefacción del espejo retrovisor;</li><li>• Plegable automático del coche bloqueado</li></ul>
------------------------------------	--

## Apariencia/antirrobo

<b>Material de la llanta</b>	<ul style="list-style-type: none"><li>• Aleación de aluminio</li></ul>
<b>Baúl eléctrico</b>	-
<b>inmovilizador electrónico del motor</b>	<ul style="list-style-type: none"><li>•</li></ul>
<b>Sistema de cierre centralizado en el coche</b>	<ul style="list-style-type: none"><li>•</li></ul>
<b>Tipo de clave</b>	<ul style="list-style-type: none"><li>• Llave de control remoto;</li><li>• Llave Bluetooth</li></ul>
<b>Sistema de arranque sin llave</b>	<ul style="list-style-type: none"><li>•</li></ul>
<b>Función de entrada sin llave</b>	<ul style="list-style-type: none"><li>• Primera fila</li></ul>
<b>Kit de apariencia</b>	<ul style="list-style-type: none"><li>• Estilo deportivo</li></ul>
<b>Maletero manos libres</b>	<ul style="list-style-type: none"><li>•</li></ul>
<b>Función de arranque remoto</b>	<ul style="list-style-type: none"><li>•</li></ul>

## Tragaluz/Vidrio

## Tragaluz/Vidrio (continuación)

<b>Tipo de techo solar</b>	• Techo corredizo eléctrico
<b>Elevallas eléctricas delanteras y traseras</b>	Antes •/después •
<b>Función de elevación de ventana con un solo toque</b>	• Coche completo
<b>Función anti-pinzamiento de ventana</b>	•
<b>Espejo de maquillaje para coche</b>	• Posición de conducción principal; • copiloto
<b>Limpiaparabrisas trasero</b>	-

## Color interior y exterior

<b>Color exterior</b>	Gris de titanio: #282828; gris de ágata: # 797C7D; rojo llameante: # D4414A; blanco elegante: # F9F9F9; negro de noche brillante: # 0A0A0A; gris de ágata/negro: #000000/# 797C7D; negro/elegante blanco: #000000/# F9F9F9; negro/rojo: #000000/# D4414A; Negro/Planeta Azul: #000000/# 005F9D; Planeta Azul: # 005F9D
<b>Color interior</b>	Negro: #000000

## Volante/espejo interior

<b>Material del volante</b>	• Corteza
<b>Ajuste de la posición del volante</b>	• Ajuste manual hacia arriba y hacia abajo
<b>Volante multifunción</b>	•
<b>Volante calefactado</b>	-
<b>Memoria del volante</b>	-
<b>Pantalla de visualización de la computadora de viaje</b>	• Color
<b>Panel de instrumentos LCD completo</b>	•
<b>Tamaño del instrumento LCD</b>	• 10.25 pulgadas
<b>Función del espejo retrovisor interior</b>	• Manual antideslumbrante
<b>Cambio de marchas</b>	• Cambio de botón
<b>Dispositivo ETC</b>	○(USD 147)

## Volante/espejo interior (continuación)

<b>Levas de cambio en el volante</b>	•
--------------------------------------	---

## Configuración inteligente

<b>Servicios de coche conectado</b>	•
<b>Actualizaciones OTA</b>	•
<b>Red 4G/5G</b>	•4G
<b>Función remota de la aplicación móvil</b>	• Control de la puerta; • Arranque del vehículo; • Control de la luz del automóvil; • Consulta/diagnóstico del estado del automóvil

## Control de conducción

<b>Interruptor de modo de conducción</b>	• Deportes; • Económico; • Estándar/Comodidad
<b>Estacionamiento automático</b>	•
<b>Asistencia de arranque en pendiente</b>	•
<b>Tecnología de arranque y parada del motor</b>	•

## Hardware de conducción

<b>Radar de estacionamiento delantero/trasero</b>	Antes •/después •
<b>Sistema de cámaras de asistencia a la conducción</b>	• Imagen de marcha atrás

## Carga en el coche

<b>Puerto multimedia/de carga</b>	•USB
<b>Número de puertos USB/ Tipo-C</b>	• 3 en la primera fila/1 en la última fila

## Paquete opcional

<b>Paquete opcional</b>	Cola estilo Feiyang (USD 147; incluye: cola estilo Feiyang)
-------------------------	---

---

"●" = Equipamiento de serie

"□" = No disponible

"○" = Equipamiento opcional.

Nota: Estos son vehículos del mercado chino. La cobertura de garantía no está disponible fuera de China.