

Rapport de Détail du Véhicule

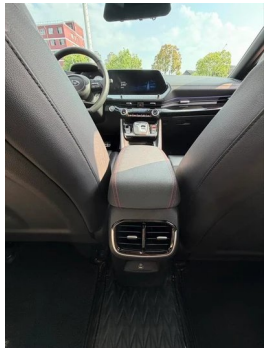
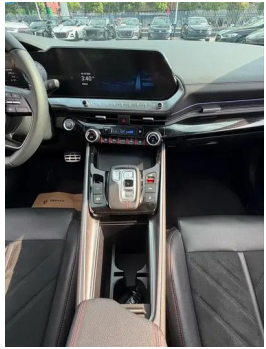
Modern Festa 2023 270TGD i DCT N Line DLX
Version de luxe

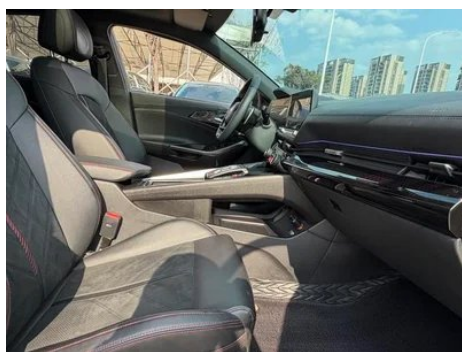
Informations de Base

Marque	Hyundai
Kilométrage	40,000 km
Couleur	Gris foncé
Première immatriculation	2023-08-01
Nombre de transferts	0

Images du Véhicule







État du Véhicule

1. Aile arrière gauche, Réparation de carrosserie. 2. Aile arrière droite, Réparation de peinture. 3. Peinture.

Informations de Configuration

Informations sur le modèle

Nom du modèle	Feista 2023, 270T N Line, version de luxe DLX
Date de lancement	2022.11

Paramètres de base

Catégorie du véhicule	Voiture compacte
Type d'énergie	Essence
Puissance maximale (kW)	147
Couple maximal (N·m)	253
Transmission	Double embrayage sec à 7 vitesses
Type de carrosserie	Berline
Moteur	1.5T 200 chevaux L4
Dimensions (L×I×H) (mm)	4690*1790*1425
Accélération 0-100 km/h (s)	-
Vitesse maximale (km/h)	220
Poids à vide (kg)	1420
Poids total autorisé en charge (kg)	1860
Consommation mixte WLTP (L/100 km)	6.15

moteur

Référence moteur	G4FS
Cylindrée (mL)	1497
Cylindrée (L)	1.5
Type d'admission	Turbo
Configuration des cylindres	L

moteur (suite)

Nombre de cylindres	4
Soupapes par cylindre	4
Distribution	DOHC
Puissance maximale (ch)	200
Régime de puissance maxi (tr/min)	6000
Régime de couple maxi (tr/min)	2200-4000
Puissance nette maximale (kW)	147
Indice d'octane	Numéro 92
Système d'alimentation	Pulvérisation directe
Matériau de culasse	Alliage d'aluminium
Matériau de bloc-moteur	Alliage d'aluminium
Disposition du moteur	Horizontal

Écran/Système

Écran couleur de contrôle central	• Écran LCD tactile
Taille de l'écran d'infodivertissement	• 10.25 pouces
Bluetooth/Téléphone embarqué	•
Intégration/Mise en miroir de smartphone	• Prise en charge de CarLife
Système de contrôle de reconnaissance vocale	• Système multimédia; • Navigation; • Téléphone; • Climatisation; • Toit ouvrant
Reconnaissance vocale du réveil par région	• Double zone
Système intelligent embarqué	•Bluelink

Corps

Longueur (mm)	4690
Largeur (mm)	1790
Hauteur (mm)	1425
Empattement (mm)	2700
Voie avant (mm)	1549
Voie arrière (mm)	1562

Corps (suite)

Type d'ouverture des portes	Porte battante
Nombre de portes	4
Nombre de places	5
Capacité du réservoir (L)	53
Volume du coffre (L)	475
Coefficient de traînée (Cx)	-
Angle d'attaque (°)	12
Angle de fuite (°)	16

Boîte de vitesse

Abréviation	Double embrayage sec à 7 vitesses
Nombre de rapports	7
Type de transmission	Transmission à double embrayage sec (DCT)

Direction du châssis

Type de transmission	Moteur avant, traction avant (FF)
Type de suspension avant	Suspension indépendante MacPherson
Type de suspension arrière	Suspension indépendante multi-bras
Type de direction assistée	Aide électrique
Structure du corps	Chargé

Configuration des sièges

Matériau des sièges	<ul style="list-style-type: none">• Mélangez et assortissez la peau/le matériau poilu
Réglage du siège principal	<ul style="list-style-type: none">• Réglage avant et arrière; • Réglage dossier; • Réglage haut et bas (4 direction)
Méthode de réglage du siège arrière	<ul style="list-style-type: none">• Réglage avant et arrière; • Réglage dossier; • Réglage haut et bas (2 direction)
Réglage électrique du siège conducteur et du siège passager	Principal •/Vice-
Boutons de réglage arrière du siège passager avant	-
Banquette arrière rabattable	<ul style="list-style-type: none">• La proportion est abaissée

Configuration des sièges (suite)

Accoudoir central avant/arrière	• Avant/arrière •
Porte-gobelet arrière	•
Sièges de style sportif	•

Sécurité active

Système antiblocage des roues (ABS)	•
Répartiteur électronique de freinage (EBD/CBC)	•
Système d'assistance au freinage (EBA/BAS/BA)	•
Système antipatinage (ASR/TCS/TRC)	•
Contrôle électronique de stabilité (ESC/ESP/DSC)	•
Système de surveillance de la pression des pneus (TPMS)	• Alarme de pression des pneus
Avertisseur de ceinture de sécurité	• Première rangée
Fixations ISOFIX pour siège enfant	•
Système d'avertissement de franchissement de ligne (LDWS)	•
Système de freinage d'urgence autonome (AEB)	•
Détection de fatigue du conducteur	•
Alerte de collision frontale (FCW)	•
Système d'appel d'urgence (eCall)	•

Climatisation/réfrigérateur

Méthode de contrôle de la température de la climatisation	• Climatisation automatique
Climatisation indépendante arrière	-
Bouches d'aération des sièges arrière	•

Climatisation/réfrigérateur (suite)

Contrôle de zone de température	-
Purificateur d'air pour voiture	•
Filtre PM2.5 d'habitacle	•

Sécurité passive

Airbag conducteur/passager	Principal •/Vice •
Airbags latéraux avant/arrière	Avant •/arrière-
Airbags de tête avant/arrière (airbags rideaux)	• Avant/arrière •

Frein de roue

Type de freins avant	Ventilation à disque
Type de freins arrière	Type de disque
Type de frein de stationnement	Voiture de stationnement électronique
Dimensions des pneus avant	225/40 R18
Dimensions des pneus arrière	225/40 R18
Dimensions de la roue de secours	Non pleine taille

Audio/Éclairage intérieur

Nombre de locuteurs	• 8 haut-parleurs
----------------------------	-------------------

Fonctions de conduite

Affichage des informations de trafic de navigation	•
Assistance de voie	-
Système d'assistance au maintien de la voie	•
Système de régulateur de vitesse	• Croisière à vitesse fixe
Système de navigation par satellite	•
Marque de la carte	• Baidu
Assistance au stationnement	-

Éclairage extérieur

Éclairage extérieur (suite)

Source de lumière de croisement	•LED
Source lumineuse de feux de route	•LED
Feux de jour à LED	•
Feux de route et de croisement adaptatifs	•
Phares automatiques	•
Phares réglables en hauteur	•
Délai d'extinction des phares	•

Rétroviseurs extérieurs

Fonction rétroviseur extérieur	• Réglage électrique; • pliage électrique; • chauffage du rétroviseur; • pliage automatique de la voiture de verrouillage
---------------------------------------	---

Apparence/antivol

Matériau de la jante	• Alliage d'aluminium
Coffre électrique	-
Antidémarrage électronique du moteur	•
Système de verrouillage centralisé dans la voiture	•
Type de clé	• Clé de télécommande; • clé Bluetooth
Système de démarrage sans clé	•
Fonction d'entrée sans clé	• Première rangée
Kit d'apparence	• Style sportif
Coffre mains libres	•
Fonction de démarrage à distance	•

Puits de lumière/Verre

Type de toit ouvrant	• Toit ouvrant électrique
Vitres électriques avant/arrière	• Avant/arrière •
Fonction de levage de vitre à une touche	• Toute la voiture
Fonction anti-pincement de fenêtre	•

Puits de lumière/Verre (suite)

Miroir de maquillage pour voiture	<ul style="list-style-type: none">• Position de conduite principale; • copilote
Essuie-glace arrière	-

Couleur intérieure et extérieure

Couleur extérieure	Cendre de titane: #282828; cendre d'agate: # 797C7D; rouge brillant: # D4414A; blanc élégant: # F9F9F9; noir brillant: # 0A0A0A; noir/cendre d'agate: #000000/# 797C7D; noir/blanc élégant: #000000/# F9F9F9; noir/rouge violent: #000000/# D4414A; noir/bleu planétaire: #000000/# 005F9D; bleu planétaire: # 005F9D
Couleur intérieure	Noir: #000000

Volant/rétroviseur intérieur

Matériau du volant	<ul style="list-style-type: none">• Cortex
Réglage de la position du volant	<ul style="list-style-type: none">• Ajustement manuel de haut en bas
Volant multifonction	<ul style="list-style-type: none">•
Volant chauffant	-
Mémoire du volant	-
Écran d'affichage de l'ordinateur de bord	<ul style="list-style-type: none">• Couleur
Tableau de bord LCD complet	<ul style="list-style-type: none">•
Taille de l'instrument LCD	<ul style="list-style-type: none">• 10.25 pouces
Fonction rétroviseur intérieur	<ul style="list-style-type: none">• Anti-éblouissement manuel
Changement de vitesse	<ul style="list-style-type: none">• Changement de vitesse par bouton
Dispositif ETC	○(USD 147)
Palettes de changement de vitesse au volant	<ul style="list-style-type: none">•

Configuration intelligente

Services de voiture connectée	<ul style="list-style-type: none">•
Mises à jour OTA	<ul style="list-style-type: none">•
Réseau 4G/5G	•4G

Configuration intelligente (suite)

Fonction à distance de l'application mobile	<ul style="list-style-type: none">• Contrôle de la porte;• démarrage du véhicule;• contrôle des feux de voiture;• requête/diagnostic de l'état du véhicule
--	---

Contrôle de la conduite

Commutateur de mode de conduite	<ul style="list-style-type: none">• Sport;• Économie;• Norme/Confort
Stationnement automatique	<ul style="list-style-type: none">•
Aide au démarrage en côte	<ul style="list-style-type: none">•
Technologie de démarrage et d'arrêt du moteur	<ul style="list-style-type: none">•

Matériel de conduite

Radars de stationnement avant/arrière	<ul style="list-style-type: none">• Avant/arrière •
Système de caméras d'aide à la conduite	<ul style="list-style-type: none">• Image inversée

Recharge en voiture

Port multimédia/de chargement	<ul style="list-style-type: none">• USB
Nombre de ports USB/Type-C	<ul style="list-style-type: none">• 3 avant/1 arrière

Forfait optionnel

Forfait optionnel	Fyan queue (USD 147; y compris: Fyan queue)
--------------------------	---

"●" = Équipement de série

"_" = Non disponible

"○" = Équipement en option.

Remarque : Il s'agit de véhicules du marché chinois. La couverture de garantie n'est pas disponible en dehors de la Chine.