

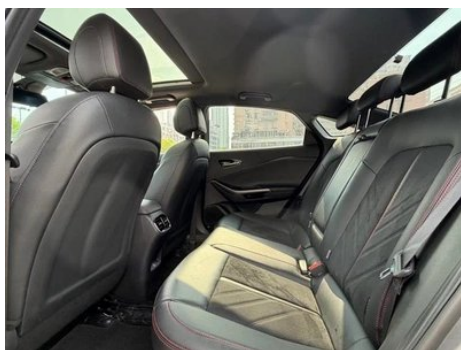
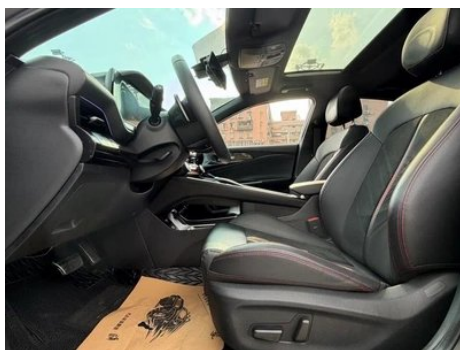
Отчет о Деталях Автомобиля

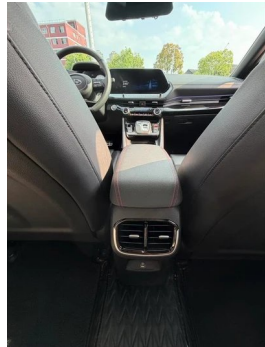
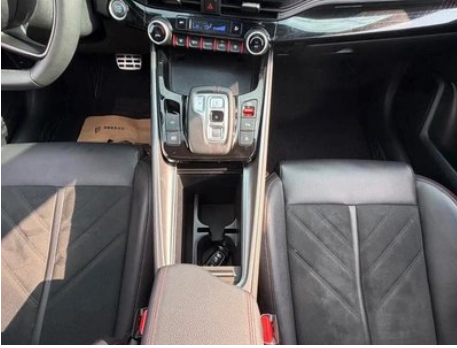
Modern Festa 2023 270TGDİ DCT N Line DLX
Роскошная версия

Основная Информация

Марка	Hyundai
Пробег	40,000 km
Цвет	Тёмно-серый
Первая регистрация	2023-08-01
Количество передач	0

Изображения Автомобиля





Состояние Автомобиля

1. Левая задняя боковина, Кузовной ремонт. 2. Правая задняя боковина, Ремонт лакокрасочного покрытия. 3. Окраска.

Информация о Конфигурации

Информация о модели

Информация о модели (продолжение)

Наименование модели	Фиста, модель 2023 года, 270T N Line, комплектация DLX премиум
Дата выпуска	2022.11

Основные параметры

Класс автомобиля	Компактный автомобиль
Тип энергии	Бензин
Максимальная мощность (кВт)	147
Максимальный крутящий момент (Н·м)	253
Трансмиссия	7-блок сухого двойного сцепления
Тип кузова	Седан
Двигатель	1,5 л 200 лошадиных сил L4
Габариты (Д×Ш×В) (мм)	4690*1790*1425
Разгон 0-100 км/ч (с)	-
Максимальная скорость (км/ч)	220
Снаряженная масса (кг)	1420
Полная масса (кг)	1860
Расход топлива по циклу WLTP (л/100км)	6.15

двигатель

Модель двигателя	G4FS
Рабочий объем (мл)	1497
Рабочий объем (л)	1.5
Тип впуска	Турбонаддув
Компоновка цилиндров	L
Количество цилиндров	4
Клапанов на цилиндр	4
Газораспределительный механизм	DOHC
Максимальная мощность (л.с.)	200
Обороты максимальной мощности (об/мин)	6000

двигатель (продолжение)

Обороты максимального крутящего момента (об/мин)	2200-4000
Максимальная полезная мощность (кВт)	147
Октановое число	№ 92.
Система подачи топлива	Прямой впрыск
Материал головки блока цилиндров	Алюминиевый сплав
Материал блока цилиндров	Алюминиевый сплав
Компоновка двигателя	Горизонтальное

Экран/Система

Центральный экран управления цветной	<ul style="list-style-type: none">• Сенсорный ЖК-экран
Размер экрана информационно-развлекательной системы	<ul style="list-style-type: none">• 10,25 дюйма
Bluetooth/Автомобильный телефон	<ul style="list-style-type: none">•
Интеграция смартфона/Зеркалирование	<ul style="list-style-type: none">• Поддержка CarLife
Система управления с распознаванием голоса	<ul style="list-style-type: none">• Мультимедийная система;• навигация;• телефон;• кондиционер;• люк в крыше
Распознавание голосового пробуждения по региону	<ul style="list-style-type: none">• Двойная зона
Интеллектуальная система автомобиля	<ul style="list-style-type: none">•Bluelink

Тело

Длина (мм)	4690
Ширина (мм)	1790
Высота (мм)	1425
Колесная база (мм)	2700
Передняя колея (мм)	1549
Задняя колея (мм)	1562
Тип открывания дверей	Открытая дверь
Количество дверей	4

Тело (продолжение)

Количество мест	5
Объем топливного бака (л)	53
Объем багажника (л)	475
Коэффициент аэродинамического сопротивления (Cd)	-
Угол въезда (°)	12
Угол съезда (°)	16

Коробка передач

Аббревиатура	7-блок сухого двойного сцепления
Количество передач	7
Тип трансмиссии	Сухая коробка передач с двойным сцеплением (DCT)

Рулевое управление шасси

Тип привода	Переднемоторный, переднеприводный (FF)
Тип передней подвески	Независимая подвеска McPherson
Тип задней подвески	Множатная независимая подвеска
Тип усилителя руля	Электрический усилитель
Строение тела	Несущая

Конфигурация сидений

Материал сидений	<ul style="list-style-type: none">• Кожа/щетина материал смешивания и сочетания
Регулировка основного сиденья	<ul style="list-style-type: none">• Регулировка вперед и назад;• регулировка спинки;• регулировка высоты (4 стороны)
Метод регулировки совместного сиденья	<ul style="list-style-type: none">• Регулировка вперед и назад;• регулировка спинки;• регулировка высоты (2)
Электрорегулировка сиденья водителя и пассажира	Главная •/Заместитель-
Кнопки регулировки заднего сиденья переднего пассажира	-
Заднее сиденье складное	<ul style="list-style-type: none">• Пропорциональное опускание

Конфигурация сидений (продолжение)

Передний/задний центральный подлокотник	До •/после •
Задний подстаканник	•
Сиденья спортивного типа	•

Активная безопасность

Антиблокировочная система (ABS)	•
Электронное распределение тормозных усилий (EBD/CBC)	•
Система экстренного торможения (EBA/BAS/BA)	•
Система контроля тяги (ASR/TCS/TRC)	•
Система курсовой устойчивости (ESC/ESP/DSC)	•
Система контроля давления в шинах (TPMS)	• Сигнализация давления в шинах
Система напоминания о ремне безопасности	• Передний ряд
Крепления ISOFIX для детских кресел	•
Система предупреждения о съезде с полосы (LDWS)	•
Система автономного экстренного торможения (АЕВ)	•
Система обнаружения усталости водителя	•
Система предупреждения о лобовом столкновении (FCW)	•
Система экстренного вызова (eCall)	•

Кондиционер/холодильник

Кондиционер/холодильник (продолжение)

Метод регулирования температуры в системе кондиционирования воздуха	• Автоматический кондиционер
Независимая система климат-контроля для задних пассажиров	-
Вентиляционные отверстия на задних сиденьях	•
Контроль температурной зоны	-
Автомобильный очиститель воздуха	•
Салонный фильтр PM2.5	•

Пассивная безопасность

Подушка безопасности водителя/пассажира	Мастер •/Заместитель •
Передние/задние боковые подушки безопасности	До •/после-
Подушки безопасности для защиты головы спереди/сзади (шторки безопасности)	До •/после •

Колесный тормоз

Тип передних тормозов	Вентиляционный диск
Тип задних тормозов	Дисковый
Тип стояночного тормоза	Электронный стоячий автомобиль
Размер передних шин	225/40 R18
Размер задних шин	225/40 R18
Размер запасного колеса	Не полный размер

Аудио/Внутреннее освещение

Количество говорящих	• 8 рогов
----------------------	-----------

Функции вождения

Навигационный дисплей дорожной информации	•
Помощь в удержании полосы движения	-
Система помощи при движении по полосе	•

Функции вождения (продолжение)

Система круиз-контроля	<ul style="list-style-type: none">• Круиз с фиксированной скоростью
Спутниковая навигационная система	<ul style="list-style-type: none">•
Карта Бренда	<ul style="list-style-type: none">• Байду
Помощь при парковке	-

Внешнее освещение

Источник света ближнего света	<ul style="list-style-type: none">• LED
Источник света дальнего света	<ul style="list-style-type: none">• LED
Светодиодные дневные ходовые огни	<ul style="list-style-type: none">•
Адаптивный дальний и ближний свет	<ul style="list-style-type: none">•
Автоматические фары	<ul style="list-style-type: none">•
Регулируемые по высоте фары	<ul style="list-style-type: none">•
Задержка выключения фар	<ul style="list-style-type: none">•

Внешние зеркала

Функция внешнего зеркала	<ul style="list-style-type: none">• Электрическая регулировка; • электрический складной; • обогрев зеркал заднего вида; • автоматический складной замок автомобиля
---------------------------------	--

Внешний вид/противоугонное

Материал обода	<ul style="list-style-type: none">• Алюминиевый сплав
Электрический багажник	-
Электронный иммобилайзер двигателя	<ul style="list-style-type: none">•
Центральный замок в автомобиле	<ul style="list-style-type: none">•
Тип ключа	<ul style="list-style-type: none">• Ключ дистанционного управления; • ключ Bluetooth
Система бесключевого запуска	<ul style="list-style-type: none">•
Функция бесключевого доступа	<ul style="list-style-type: none">• Передний ряд
Внешний вид комплекта	<ul style="list-style-type: none">• Спортивный стиль

Внешний вид/противоугонное (продолжение)

Бесконтактное открывание багажника	•
Функция удаленного запуска	•

Мансардное окно/стекло

Тип люка	• Электрический люк
Передние/задние электрические стеклоподъемники	До •/после •
Функция подъема окна одним нажатием	• Вся машина
Функция защиты от заземления окон	•
Автомобильное зеркало для макияжа	• Место водителя; • Место пассажира сидящего спереди
Задний дворник	-

Цвет интерьера и экстерьера

Цвет кузова	Титановое золото серый: #282828; Агат серый: # 797C7D; Пламенный красный: # D4414A; Элегантный белый: # F9F9F9; Яютная ночь черная: # 0A0A0A; Черный/агатовый серый: #000000/# 79C7D; Черный/элегантный белый: #000000/# F9F9F9F9; Черный #000000/# D4414A; Черный/Планета Синий: #000000/# 005F9D; Планета Синий: # 005F9D
Цвет салона	Черный: #000000

Рулевое колесо/внутреннее зеркало

Материал рулевого колеса	• Кора
Регулировка положения рулевого колеса	• Ручная регулировка вверх и вниз
Многофункциональное рулевое колесо	•
Подогрев рулевого колеса	-
Память рулевого колеса	-
Экран дисплея маршрутного компьютера	• Цвет

Рулевое колесо/внутреннее зеркало (продолжение)

Полностью ЖК-панель приборов	•
Размер ЖК-дисплея	• 10,25 дюйма
Функция внутреннего зеркала заднего вида	• Ручная антибликовая
Переключение передач	• Переключение клавиш
Устройство ETC	○(USD 147)
Подрулевые лепестки переключения передач	•

Интеллектуальная конфигурация

Сервисы подключенного автомобиля	•
Обновления по воздуху (ОТА)	•
Сеть 4G/5G	•4G
Функция удаленного управления через мобильное приложение	• Управление дверью; • запуск автомобиля; • управление огнями; • запрос/диагностика состояния автомобиля

Контроль вождения

Переключатель режима движения	• Спорт; • экономичный; • стандарт/комфорт
Автоматическая парковка	•
Помощь при трогании на подъеме	•
Технология запуска и остановки двигателя	•

Приводное оборудование

Передний/задний парковочный радар	До •/после •
Система видеопомощи при вождении	• Изображение заднего хода

Зарядка в автомобиле

Мультимедийный/зарядный порт	•USB
Количество портов USB/Type-C	• 3 в первом ряду/1 в заднем ряду

Дополнительный пакет

Дополнительный пакет	Фэйянг хвост (USD 147; в том числе: Фэйянг хвост)
----------------------	---

"●" = Стандартное оборудование

"▬" = Недоступно

"○" = Опциональное оборудование.

Примечание: Это автомобили для китайского рынка.
Гарантийное покрытие недоступно за пределами Китая.