

# Rapport de Détail du Véhicule

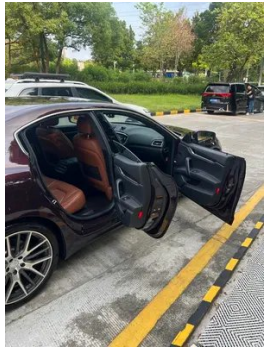
## Maserati Ghibli 2014 3.0T Version standard

### Informations de Base

Marque	<b>Maserati</b>
Kilométrage	<b>80,000 km</b>
Couleur	<b>Violet</b>
Première immatriculation	<b>2016-07-01</b>
Nombre de transferts	<b>1</b>

### Images du Véhicule







## État du Véhicule

1. Support de radiateur, Traces de démontage. 2. Longeron latéral supérieur droit, Réparation de peinture. 3. Rails et armature du siège conducteur, Traces de démontage. 4. Rails et armature du siège passager avant, Traces de démontage. 5. Aile arrière gauche, Réparation de peinture, Réparation de carrosserie. 6. Aile arrière droite, Réparation de peinture, Réparation de carrosserie. 7. Airbag, Traces de démontage. 8. Berceau avant, Traces de démontage.

## Informations de Configuration

### Informations sur le modèle

<b>Nom du modèle</b>	Maserati Ghibli 2014 3.0T Version standard
<b>Date de lancement</b>	2013.12

### Paramètres de base

<b>Catégorie du véhicule</b>	Voitures moyennes et grandes
<b>Type d'énergie</b>	Essence
<b>Puissance maximale (kW)</b>	243
<b>Couple maximal (N·m)</b>	500
<b>Transmission</b>	8 bras auto-intégré
<b>Type de carrosserie</b>	Berline
<b>Moteur</b>	3.0T 330 chevaux V6
<b>Dimensions (L×l×H) (mm)</b>	4971*1945*1461
<b>Accélération 0-100 km/h (s)</b>	5.6
<b>Vitesse maximale (km/h)</b>	263
<b>Poids à vide (kg)</b>	1810
<b>Poids total autorisé en charge (kg)</b>	-
<b>Consommation mixte NEDC (L/100 km)</b>	9.6

### moteur

<b>Référence moteur</b>	-
<b>Cylindrée (mL)</b>	2979
<b>Cylindrée (L)</b>	3.0

## moteur (suite)

Type d'admission	Double turbo
Configuration des cylindres	V
Nombre de cylindres	6
Soupapes par cylindre	4
Taux de compression	9.7
Distribution	DOHC
Puissance maximale (ch)	330
Régime de puissance maxi (tr/min)	5000
Régime de couple maxi (tr/min)	1750-4500
Puissance nette maximale (kW)	-
Indice d'octane	Numéro 95
Système d'alimentation	Pulvérisation directe
Matériau de culasse	Alliage d'aluminium
Matériau de bloc-moteur	Alliage d'aluminium
Disposition du moteur	Vertical

## Écran/Système

Écran couleur de contrôle central	<ul style="list-style-type: none"><li></li></ul>
Bluetooth/Téléphone embarqué	<ul style="list-style-type: none"><li></li></ul>
Lecteur CD/DVD embarqué	<ul style="list-style-type: none"><li>DVD à disque unique</li></ul>

## Corps

Longueur (mm)	4971
Largeur (mm)	1945
Hauteur (mm)	1461
Empattement (mm)	2998
Voie avant (mm)	1635
Voie arrière (mm)	1653
Type d'ouverture des portes	-
Nombre de portes	4
Nombre de places	5

## Corps (suite)

<b>Capacité du réservoir (L)</b>	80
<b>Volume du coffre (L)</b>	500
<b>Coefficient de traînée (Cx)</b>	-

## Boîte de vitesse

<b>Abréviation</b>	8 bras auto-intégré
<b>Nombre de rapports</b>	8
<b>Type de transmission</b>	Transmission automatique avec mode manuel (AT)

## Quatre roues motrices/tout-terrain

<b>Différentiel à glissement limité/Blocage de différentiel</b>	<ul style="list-style-type: none"><li>• Différentiel de glissement limité sur l'essieu arrière</li></ul>
---	--

## Direction du châssis

<b>Type de transmission</b>	Moteur avant, propulsion arrière (FR)
<b>Type de suspension avant</b>	Suspension indépendante à double bras
<b>Type de suspension arrière</b>	Suspension indépendante multi-bras
<b>Type de direction assistée</b>	Aide hydraulique électronique
<b>Structure du corps</b>	Chargé

## Configuration des sièges

<b>Matériau des sièges</b>	<ul style="list-style-type: none"><li>• Ceau véritable</li></ul>
<b>Réglage du siège principal</b>	<ul style="list-style-type: none"><li>• Ajustement avant et arrière; • Ajustement du dossier; • Ajustement haut et bas (2 direction); ○ Ajustement haut et bas (4 direction)</li></ul>
<b>Méthode de réglage du siège arrière</b>	<ul style="list-style-type: none"><li>• Ajustement avant et arrière; • Réglage du dossier</li></ul>
<b>Réglage électrique du siège conducteur et du siège passager</b>	Principal •/Secondaire ○
<b>Fonctions des sièges avant</b>	○ Chauffage; ○ Ventilation
<b>Fonction mémoire du siège électrique</b>	○
<b>Boutons de réglage arrière du siège passager avant</b>	-

## Configuration des sièges (suite)

<b>Banquette arrière rabattable</b>	• La proportion est abaissée
<b>Accoudoir central avant/arrière</b>	• Avant/arrière •
<b>Porte-gobelet arrière</b>	•
<b>Fonctions des sièges de la deuxième rangée</b>	○ Chauffage

## Sécurité active

<b>Système antiblocage des roues (ABS)</b>	•
<b>Répartiteur électronique de freinage (EBD/CBC)</b>	•
<b>Système d'assistance au freinage (EBA/BAS/BA)</b>	•
<b>Système antipatinage (ASR/TCS/TRC)</b>	•
<b>Contrôle électronique de stabilité (ESC/ESP/DSC)</b>	•
<b>Système de surveillance de la pression des pneus (TPMS)</b>	•
<b>Avertisseur de ceinture de sécurité</b>	•
<b>Fixations ISOFIX pour siège enfant</b>	•
<b>Système d'avertissement de franchissement de ligne (LDWS)</b>	-
<b>Système de freinage d'urgence autonome (AEB)</b>	-
<b>Détection de fatigue du conducteur</b>	-

## Climatisation/réfrigérateur

<b>Méthode de contrôle de la température de la climatisation</b>	• Climatisation automatique
<b>Climatisation indépendante arrière</b>	-
<b>Bouches d'aération des sièges arrière</b>	•
<b>Contrôle de zone de température</b>	•

## Climatisation/réfrigérateur (suite)

<b>Purificateur d'air pour voiture</b>	-
<b>Filtre PM2.5 d'habitacle</b>	-

## Sécurité passive

<b>Airbag conducteur/passager</b>	Principal •/Vice •
<b>Airbags latéraux avant/arrière</b>	• Avant/arrière •
<b>Airbags de tête avant/arrière (airbags rideaux)</b>	• Avant/arrière •
<b>Airbag genoux</b>	• Airbags au genou de conduite principale

## Frein de roue

<b>Type de freins avant</b>	Ventilation à disque
<b>Type de freins arrière</b>	Ventilation à disque
<b>Type de frein de stationnement</b>	Voiture de stationnement électronique
<b>Dimensions des pneus avant</b>	235/50 R18
<b>Dimensions des pneus arrière</b>	235/50 R18
<b>Dimensions de la roue de secours</b>	Non pleine taille

## Audio/Éclairage intérieur

<b>Nombre de locuteurs</b>	○≥12 haut-parleurs; •8-9 haut-parleurs; ○10-11 haut-parleurs
----------------------------	--

## Fonctions de conduite

<b>Affichage des informations de trafic de navigation</b>	-
<b>Assistance de voie</b>	-
<b>Système d'assistance au maintien de la voie</b>	-
<b>Système de régulateur de vitesse</b>	• Croisière à vitesse fixe
<b>Système de navigation par satellite</b>	○
<b>Assistance au stationnement</b>	-

## Éclairage extérieur

## Éclairage extérieur (suite)

<b>Source de lumière de croisement</b>	• Xénon
<b>Source lumineuse de feux de route</b>	• Xénon
<b>Feux de jour à LED</b>	•
<b>Feux de route et de croisement adaptatifs</b>	○
<b>Phares automatiques</b>	•
<b>Phares réglables en hauteur</b>	•
<b>Délai d'extinction des phares</b>	-
<b>Allumer les phares</b>	○

## Rétroviseurs extérieurs

<b>Fonction rétroviseur extérieur</b>	• Réglage électrique; • Pliage électrique; ○ Mémoire de position du rétroviseur; • Chauffage des rétroviseurs; • Anti-éblouissement automatique
---------------------------------------	---

## Apparence/antivol

<b>Matériau de la jante</b>	• Alliage d'aluminium
<b>Coffre électrique</b>	-
<b>Antidémarrage électronique du moteur</b>	•
<b>Système de verrouillage centralisé dans la voiture</b>	•
<b>Type de clé</b>	• Clé de télécommande
<b>Système de démarrage sans clé</b>	•
<b>Fonction d'entrée sans clé</b>	•
<b>Conception de porte sans cadre</b>	•

## Puits de lumière/Verre

<b>Type de toit ouvrant</b>	• Toit ouvrant électrique
<b>Vitres électriques avant/arrière</b>	• Avant/arrière •
<b>Fonction anti-pincement de fenêtre</b>	•
<b>Pare-soleil de lunette arrière</b>	○

## Puits de lumière/Verre (suite)

<b>Miroir de maquillage pour voiture</b>	•
<b>Essuie-glace arrière</b>	-
<b>Fonction d'essuie-glace avec capteur de pluie</b>	•
<b>Pare-soleil pour lunette arrière</b>	○
<b>Vitre de confidentialité arrière</b>	○

## Couleur intérieure et extérieure

<b>Couleur extérieure</b>	Bleu: #1B2540; blanc alpin: #F0F0F0; blanc pur: #FFFFFF; noir: #141414; rouge: #604D53; bleu de la passion: #264470; gris métallique: #BDBDBD; rouge d'énergie: #C1200F; bleu émotionnel: #2D4471; rouge éclair: #553138
<b>Couleur intérieure</b>	Noir: #000000

## Volant/rétroviseur intérieur

<b>Matériau du volant</b>	• Cortex
<b>Réglage de la position du volant</b>	• Réglage manuel de haut en bas, d'avant en arrière; ○ Réglage électrique de haut en bas
<b>Volant multifonction</b>	•
<b>Volant chauffant</b>	○
<b>Mémoire du volant</b>	○
<b>Écran d'affichage de l'ordinateur de bord</b>	•
<b>Tableau de bord LCD complet</b>	-
<b>Fonction rétroviseur intérieur</b>	• Antiéblouissement automatique
<b>Palettes de changement de vitesse au volant</b>	○

## Configuration intelligente

<b>Services de voiture connectée</b>	-
<b>Mises à jour OTA</b>	-

## Contrôle de la conduite

<b>Stationnement automatique</b>	-
----------------------------------	---

## Contrôle de la conduite (suite)

<b>Aide au démarrage en côte</b>	•
<b>Fonction de suspension variable</b>	○ Réglage souple et dur de la suspension

## Matériel de conduite

<b>Radar de stationnement avant/arrière</b>	Avant/après ○
<b>Système de caméras d'aide à la conduite</b>	○ Image inversée

## Recharge en voiture

<b>Port multimédia/de chargement</b>	•USB;•AUX
--------------------------------------	-----------

---

"●" = Équipement de série

"-" = Non disponible

"○" = Équipement en option.

Remarque : Il s'agit de véhicules du marché chinois. La couverture de garantie n'est pas disponible en dehors de la Chine.