

# Отчет о Деталях Автомобиля

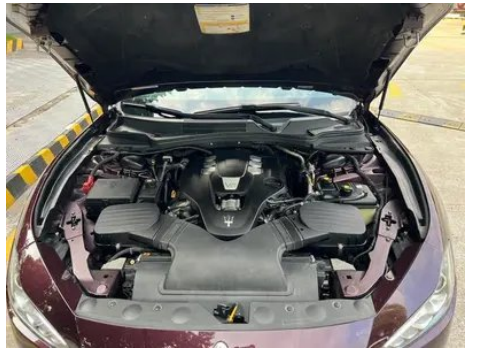
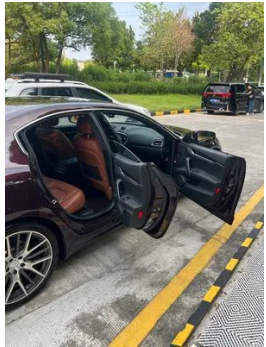
Maserati Ghibli 2014 3.0T Стандартная версия

## Основная Информация

Марка	Maserati
Пробег	80,000 km
Цвет	Фиолетовый
Первая регистрация	2016-07-01
Количество передач	1

## Изображения Автомобиля







## Состояние Автомобиля

1. Панель крепления радиатора, Следы демонтажа. 2. Правый верхний боковой лонжерон, Ремонт лакокрасочного покрытия. 3. Направляющие и каркас водительского сиденья, Следы демонтажа. 4. Направляющие и каркас переднего пассажирского сиденья, Следы демонтажа. 5. Левая задняя боковина, Ремонт лакокрасочного покрытия, Кузовной ремонт. 6. Правая задняя боковина, Ремонт лакокрасочного покрытия, Кузовной ремонт. 7. Подушка безопасности, Следы демонтажа. 8. Передний подрамник, Следы демонтажа.

## Информация о Конфигурации

### Информация о модели

<b>Наименование модели</b>	Maserati Ghibli 2014 3.0T Стандартная версия
<b>Дата выпуска</b>	2013.12

### Основные параметры

<b>Класс автомобиля</b>	Большие и большие автомобили
<b>Тип энергии</b>	Бензин
<b>Максимальная мощность (кВт)</b>	243
<b>Максимальный крутящий момент (Н·м)</b>	500
<b>Трансмиссия</b>	8 ручных передач
<b>Тип кузова</b>	Седан
<b>Двигатель</b>	3,0 T 330 л.с. V6
<b>Габариты (Д×Ш×В) (мм)</b>	4971*1945*1461
<b>Разгон 0-100 км/ч (с)</b>	5.6
<b>Максимальная скорость (км/ч)</b>	263
<b>Снаряженная масса (кг)</b>	1810
<b>Полная масса (кг)</b>	-
<b>Расход топлива по циклу NEDC (л/100км)</b>	9.6

### двигатель

<b>Модель двигателя</b>	-
<b>Рабочий объем (мл)</b>	2979

## двигатель (продолжение)

Рабочий объем (л)	3.0
Тип впуска	Двойной турбо
Компоновка цилиндров	V
Количество цилиндров	6
Клапанов на цилиндр	4
Степень сжатия	9.7
Газораспределительный механизм	DOHC
Максимальная мощность (л.с.)	330
Обороты максимальной мощности (об/мин)	5000
Обороты максимального крутящего момента (об/мин)	1750-4500
Максимальная полезная мощность (кВт)	-
Октановое число	Номер 95
Система подачи топлива	Прямой впрыск
Материал головки блока цилиндров	Алюминиевый сплав
Материал блока цилиндров	Алюминиевый сплав
Компоновка двигателя	Вертикальное

## Экран/Система

Центральный экран управления цветной	•
Bluetooth/ Автомобильный телефон	•
CD/DVD-проигрыватель	• DVD на одном диске

## Тело

Длина (мм)	4971
Ширина (мм)	1945
Высота (мм)	1461
Колесная база (мм)	2998
Передняя колея (мм)	1635
Задняя колея (мм)	1653
Тип открывания дверей	-

## Тело (продолжение)

Количество дверей	4
Количество мест	5
Объем топливного бака (л)	80
Объем багажника (л)	500
Коэффициент аэродинамического сопротивления (Cd)	-

## Коробка передач

Аббревиатура	8 ручных передач
Количество передач	8
Тип трансмиссии	Автоматическая коробка передач с ручным режимом (AT)

## Полный привод/внедорожник

Дифференциал повышенного трения/блокировка дифференциала	<ul style="list-style-type: none"><li>• Дифференциал предельного скольжения заднего моста</li></ul>
--	---

## Рулевое управление шасси

Тип привода	Переднемоторный, заднеприводный (FR)
Тип передней подвески	Независимая подвеска с двумя поперечными рычагами
Тип задней подвески	Множатная независимая подвеска
Тип усилителя руля	Электрогидравлический усилитель
Строение тела	Несущая

## Конфигурация сидений

Материал сидений	<ul style="list-style-type: none"><li>• Натуральная кожа</li></ul>
Регулировка основного сиденья	<ul style="list-style-type: none"><li>• Регулировка вперед и назад;</li><li>• регулировка спинки;</li><li>• регулировка высоты (2 стороны);</li><li>○ регулировка высоты (4 стороны)</li></ul>
Метод регулировки совместного сиденья	<ul style="list-style-type: none"><li>• Регулировка вперед и назад;</li><li>• регулировка спинки</li></ul>
Электрорегулировка сиденья водителя и пассажира	Главный•/Вспомогательный○
Функции передних сидений	○ Отопление; ○ Вентиляция

## Конфигурация сидений (продолжение)

Функция памяти электрических сидений	○
Кнопки регулировки заднего сиденья переднего пассажира	-
Заднее сиденье складное	• Пропорциональное опускание
Передний/задний центральный подлокотник	До •/после •
Задний подстаканник	•
Функции сидений второго ряда	○ Нагревание

## Активная безопасность

Антиблокировочная система (ABS)	•
Электронное распределение тормозных усилий (EBD/CBC)	•
Система экстренного торможения (EBA/BAS/BA)	•
Система контроля тяги (ASR/TCS/TRC)	•
Система курсовой устойчивости (ESC/ESP/DSC)	•
Система контроля давления в шинах (TPMS)	•
Система напоминания о ремне безопасности	•
Крепления ISOFIX для детских кресел	•
Система предупреждения о съезде с полосы (LDWS)	-
Система автономного экстренного торможения (АЕВ)	-
Система обнаружения усталости водителя	-

## Кондиционер/холодильник

## Кондиционер/холодильник (продолжение)

<b>Метод регулирования температуры в системе кондиционирования воздуха</b>	• Автоматический кондиционер
<b>Независимая система климат-контроля для задних пассажиров</b>	-
<b>Вентиляционные отверстия на задних сиденьях</b>	•
<b>Контроль температурной зоны</b>	•
<b>Автомобильный очиститель воздуха</b>	-
<b>Салонный фильтр PM2.5</b>	-

## Пассивная безопасность

<b>Подушка безопасности водителя/пассажира</b>	Мастер •/Заместитель •
<b>Передние/задние боковые подушки безопасности</b>	До •/после •
<b>Подушки безопасности для защиты головы спереди/сзади (шторки безопасности)</b>	До •/после •
<b>Подушка безопасности для колена</b>	• Главная подушка безопасности

## Колесный тормоз

<b>Тип передних тормозов</b>	Вентиляционный диск
<b>Тип задних тормозов</b>	Вентиляционный диск
<b>Тип стояночного тормоза</b>	Электронный стоячий автомобиль
<b>Размер передних шин</b>	235/50 R18
<b>Размер задних шин</b>	235/50 R18
<b>Размер запасного колеса</b>	Не полный размер

## Аудио/Внутреннее освещение

<b>Количество говорящих</b>	○≥12 динамиков; •8-9 динамиков; ○10-11 динамиков
-----------------------------	--

## Функции вождения

<b>Навигационный дисплей дорожной информации</b>	-
<b>Помощь в удержании полосы движения</b>	-

## Функции вождения (продолжение)

Система помощи при движении по полосе	-
Система круиз-контроля	• Круиз с фиксированной скоростью
Спутниковая навигационная система	○
Помощь при парковке	-

## Внешнее освещение

Источник света ближнего света	• Ксенон
Источник света дальнего света	• Ксенон
Светодиодные дневные ходовые огни	•
Адаптивный дальний и ближний свет	○
Автоматические фары	•
Регулируемые по высоте фары	•
Задержка выключения фар	-
Поворот фар	○

## Внешние зеркала

Функция внешнего зеркала	• Электрическая регулировка; • Электрическое складывание; ○ Память настроек зеркал; • Подогрев зеркал; • Автоматическое антибликовое покрытие
--------------------------	---

## Внешний вид/противоугонное

Материал обода	• Алюминиевый сплав
Электрический багажник	-
Электронный иммобилайзер двигателя	•
Центральный замок в автомобиле	•
Тип ключа	• Ключ дистанционного управления
Система бесключевого запуска	•
Функция бесключевого доступа	•

## Внешний вид/противоугонное (продолжение)

Безрамная конструкция двери	•
-----------------------------	---

## Мансардное окно/стекло

Тип люка	• Электрический люк
Передние/задние электрические стеклоподъемники	До •/после •
Функция защиты от заземления окон	•
Солнцезащитный козырек на заднее стекло	○
Автомобильное зеркало для макияжа	•
Задний дворник	-
Функция стеклоочистителя с датчиком дождя	•
Солнцезащитные шторки на задние боковые окна	○
Заднее боковое защитное стекло	○

## Цвет интерьера и экстерьера

Цвет кузова	Синий: #1B2540; Альпийский белый: # F0F0F0; Чистый белый: # FFFFFFFF; Черный: #1414; Красный: #604D53; Страстный синий: #264470; Металлический серый: # BDBDBD; Энергия Красная: # C1200F; Эмоциональный синий: #2D4471; Молния Красная: #553138
Цвет салона	Черный: #000000

## Рулевое колесо/внутреннее зеркало

Материал рулевого колеса	• Кора
Регулировка положения рулевого колеса	• Ручная регулировка вверх и вниз; ○ электрическая регулировка вверх и вниз вверх и вниз
Многофункциональное рулевое колесо	•
Подогрев рулевого колеса	○

## Рулевое колесо/внутреннее зеркало (продолжение)

Память рулевого колеса	○
Экран дисплея маршрутного компьютера	•
Полностью ЖК-панель приборов	-
Функция внутреннего зеркала заднего вида	• Автоматическая антибликовая
Подрулевые лепестки переключения передач	○

## Интеллектуальная конфигурация

Сервисы подключенного автомобиля	-
Обновления по воздуху (ОТА)	-

## Контроль вождения

Автоматическая парковка	-
Помощь при трогании на подъеме	•
Функция переменной подвески	○ Мягкая и жесткая регулировка подвески

## Приводное оборудование

Передний/задний парковочный радар	До ○/после ○
Система видеопомощи при вождении	○ Изображение заднего хода

## Зарядка в автомобиле

Мультимедийный/зарядный порт	•USB;•AUX
------------------------------	-----------

"●" = Стандартное оборудование

"-" = Недоступно

"○" = Опциональное оборудование.

Примечание: Это автомобили для китайского рынка.  
Гарантийное покрытие недоступно за пределами Китая.