

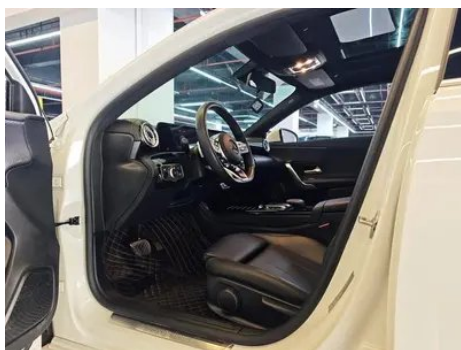
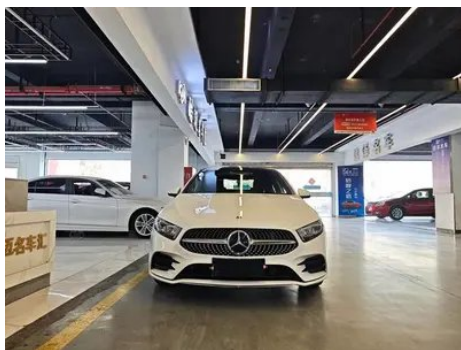
# Отчет о Деталях Автомобиля

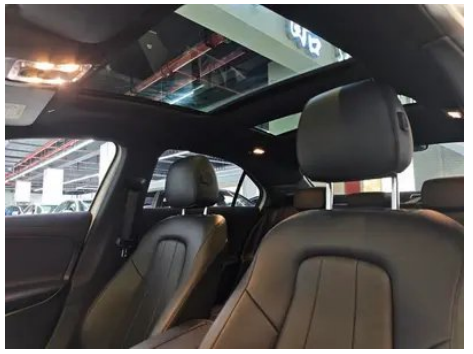
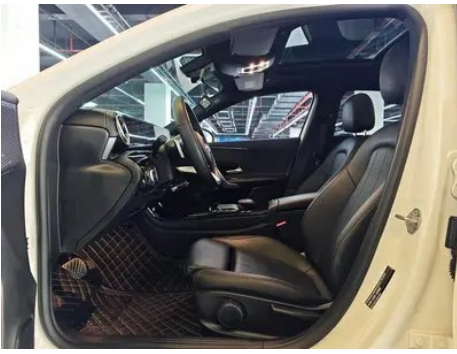
Mercedes-Benz A-Class 2022 Модификация А  
200 L Спортивный седан Модная версия

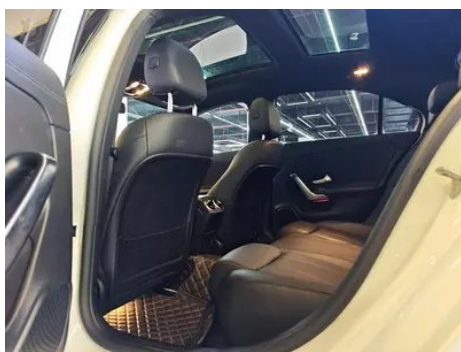
## Основная Информация

Марка	Mercedes-Benz
Пробег	33,300 km
Цвет	Белый
Первая регистрация	2022-06-01
Количество передач	1

## Изображения Автомобиля







## Состояние Автомобиля

1. Коррозия. 2. Капот, Ремонт лакокрасочного покрытия. 3. Правая задняя дверь, Ремонт лакокрасочного покрытия. 4. Крышка багажника, Ремонт лакокрасочного покрытия. 5. Левая задняя боковина, Ремонт лакокрасочного покрытия. 6. Правая задняя боковина, Ремонт лакокрасочного покрытия. 7. Петля капота, Следы демонтажа. 8. Лобовое стекло, Заменено.

## Информация о Конфигурации

### Информация о модели

<b>Наименование модели</b>	Mercedes-Benz A-Class 2022 Модификация A 200 L Спортивный седан моды
<b>Дата выпуска</b>	2021.12

### Основные параметры

<b>Класс автомобиля</b>	Компактный автомобиль
<b>Тип энергии</b>	Бензин
<b>Максимальная мощность (кВт)</b>	120
<b>Максимальный крутящий момент (Н·м)</b>	250
<b>Трансмиссия</b>	7-транс влажного двойного сцепления
<b>Тип кузова</b>	Седан
<b>Двигатель</b>	1.3Т 163 л.с. L4
<b>Габариты (Д×Ш×В) (мм)</b>	4622*1796*1459
<b>Разгон 0-100 км/ч (с)</b>	8.3
<b>Максимальная скорость (км/ч)</b>	230
<b>Снаряженная масса (кг)</b>	1417
<b>Полная масса (кг)</b>	1910
<b>Расход топлива по циклу WLTP (л/100км)</b>	5.93

### двигатель

<b>Модель двигателя</b>	282 914
<b>Рабочий объем (мл)</b>	1332

## двигатель (продолжение)

<b>Рабочий объем (л)</b>	1.3
<b>Тип впуска</b>	Турбонаддув
<b>Компоновка цилиндров</b>	L
<b>Количество цилиндров</b>	4
<b>Клапанов на цилиндр</b>	4
<b>Газораспределительный механизм</b>	DOHC
<b>Максимальная мощность (л.с.)</b>	163
<b>Обороты максимальной мощности (об/мин)</b>	5500
<b>Обороты максимального крутящего момента (об/мин)</b>	1620-4000
<b>Максимальная полезная мощность (кВт)</b>	120
<b>Октановое число</b>	Номер 95
<b>Система подачи топлива</b>	Прямой впрыск
<b>Материал головки блока цилиндров</b>	Алюминиевый сплав
<b>Материал блока цилиндров</b>	Алюминиевый сплав
<b>Компоновка двигателя</b>	Горизонтальное

## Экран/Система

<b>Центральный экран управления цветной</b>	<ul style="list-style-type: none"><li>• Сенсорный ЖК-экран</li></ul>
<b>Размер экрана информационно-развлекательной системы</b>	<ul style="list-style-type: none"><li>• 10,25 дюйма</li></ul>
<b>Bluetooth/Автомобильный телефон</b>	<ul style="list-style-type: none"><li>•</li></ul>
<b>Интеграция смартфона/Зеркалирование</b>	<ul style="list-style-type: none"><li>• Поддержка Apple CarPlay;</li><li>• Поддержка Baidu CarLife</li></ul>
<b>Система управления с распознаванием голоса</b>	<ul style="list-style-type: none"><li>• Мультимедийная система;</li><li>• навигация;</li><li>• телефон;</li><li>• кондиционер;</li><li>• люк в крыше</li></ul>
<b>Интеллектуальная система автомобиля</b>	<ul style="list-style-type: none"><li>• MBUX</li></ul>

## Тело

<b>Длина (мм)</b>	4622
-------------------	------

## Тело (продолжение)

Ширина (мм)	1796
Высота (мм)	1459
Колесная база (мм)	2789
Передняя колея (мм)	1567
Задняя колея (мм)	1558
Тип открывания дверей	Открытая дверь
Количество дверей	4
Количество мест	5
Объем багажника (л)	-
Коэффициент аэродинамического сопротивления (Cd)	-
Угол въезда (°)	14
Угол съезда (°)	22

## Коробка передач

Аббревиатура	7-транс влажного двойного сцепления
Количество передач	7
Тип трансмиссии	Мокрая коробка передач с двойным сцеплением (DCT)

## Рулевое управление шасси

Тип привода	Переднемоторный, переднеприводный (FF)
Тип передней подвески	Независимая подвеска McPherson
Тип задней подвески	Балка кручения, независимая подвеска
Тип усилителя руля	Электрический усилитель
Строение тела	Несущая

## Конфигурация сидений

Материал сидений	• Имитация кожи
Регулировка основного сиденья	• Регулировка вперед-назад; • Регулировка спинки; • Регулировка по высоте (4 направления); • Регулировка подставки для ног; ○ Поясничная поддержка (4 направления)

## Конфигурация сидений (продолжение)

<b>Метод регулировки совместного сиденья</b>	<ul style="list-style-type: none"><li>• Регулировка вперёд-назад; • Регулировка спинки; • Регулировка по высоте (4 направления); • Регулировка подставки для ног; ○ Поясничная поддержка (4 направления)</li></ul>
<b>Электрорегулировка сиденья водителя и пассажира</b>	Главная ○/Раго ○ Электрическая регулировка места водителя (USD 426), электрическая регулировка места второго пилота (USD 426)
<b>Функции передних сидений</b>	○ Отопление (USD 382)
<b>Кнопки регулировки заднего сиденья переднего пассажира</b>	-
<b>Передний/задний центральный подлокотник</b>	До •/после •
<b>Задний подстаканник</b>	•

## Активная безопасность

<b>Антиблокировочная система (ABS)</b>	•
<b>Электронное распределение тормозных усилий (EBD/СВС)</b>	•
<b>Система экстренного торможения (EBA/BAS/BA)</b>	•
<b>Система контроля тяги (ASR/TCS/TRC)</b>	•
<b>Система курсовой устойчивости (ESC/ESP/DSC)</b>	•
<b>Система контроля давления в шинах (TPMS)</b>	• Отображение давления в шинах
<b>Система напоминания о ремне безопасности</b>	• Передний ряд
<b>Крепления ISOFIX для детских кресел</b>	•
<b>Система предупреждения о съезде с полосы (LDWS)</b>	-

## Активная безопасность (продолжение)

Система автономного экстренного торможения (АЕВ)	•
Система обнаружения усталости водителя	-
Система предупреждения о лобовом столкновении (FCW)	•
Система экстренного вызова (eCall)	•

## Кондиционер/холодильник

Метод регулирования температуры в системе кондиционирования воздуха	• Автоматический кондиционер
Независимая система климат-контроля для задних пассажиров	-
Вентиляционные отверстия на задних сиденьях	•
Контроль температурной зоны	-
Автомобильный очиститель воздуха	-
Салонный фильтр PM2.5	○(USD 221)

## Пассивная безопасность

Подушка безопасности водителя/пассажира	Мастер •/Заместитель •
Передние/задние боковые подушки безопасности	Передняя •/задняя ○ задняя боковая подушка безопасности (USD 500)
Подушки безопасности для защиты головы спереди/сзади (шторки безопасности)	До •/после •
Пассивная защита пешеходов	•

## Колесный тормоз

Тип передних тормозов	Вентиляционный диск
Тип задних тормозов	Дисковый
Тип стояночного тормоза	Электронный стоячий автомобиль

## Колесный тормоз (продолжение)

Размер передних шин	-
Размер задних шин	205/55 R17
Размер запасного колеса	Нет.

## Аудио/Внутреннее освещение

Название бренда динамика	<input type="radio"/> Burmester Берлинское звучание (USD 838)
Количество говорящих	<ul style="list-style-type: none"><li>• 7 рогов; <input type="radio"/> 12 рогов</li></ul>
Внутреннее окружающее освещение	<ul style="list-style-type: none"><li>• 64 цвета</li></ul>

## Функции вождения

Навигационный дисплей дорожной информации	<ul style="list-style-type: none"><li>•</li></ul>
Помощь в удержании полосы движения	-
Система помощи при движении по полосе	-
Система круиз-контроля	<ul style="list-style-type: none"><li>• Круиз с фиксированной скоростью</li></ul>
Спутниковая навигационная система	<ul style="list-style-type: none"><li>•</li></ul>
Карта Бренда	<ul style="list-style-type: none"><li>• Gaud</li></ul>
Помощь при парковке	<ul style="list-style-type: none"><li>•</li></ul>

## Внешнее освещение

Источник света ближнего света	<ul style="list-style-type: none"><li>•LED</li></ul>
Источник света дальнего света	<ul style="list-style-type: none"><li>•LED</li></ul>
Светодиодные дневные ходовые огни	<ul style="list-style-type: none"><li>•</li></ul>
Адаптивный дальний и ближний свет	<input type="radio"/>
Автоматические фары	<ul style="list-style-type: none"><li>•</li></ul>
Регулируемые по высоте фары	<ul style="list-style-type: none"><li>•</li></ul>
Задержка выключения фар	<ul style="list-style-type: none"><li>•</li></ul>
Особенности освещения	<input type="radio"/> Фары MULTIBEAM LED (USD 794)
Поворот фар	<input type="radio"/>

## Внешние зеркала

## Внешние зеркала (продолжение)

<b>Функция внешнего зеркала</b>	<ul style="list-style-type: none"><li>• Электрическая регулировка;</li><li>• электрический складной;</li><li>• обогрев зеркал заднего вида;</li><li>• автоматический складной замок автомобиля</li></ul>
---------------------------------	----------------------------------------------------------------------------------------------------------------------------------------------------------------------------------------------------------

## Внешний вид/противоугонное

<b>Материал обода</b>	<ul style="list-style-type: none"><li>• Алюминиевый сплав</li></ul>
<b>Электронный иммобилайзер двигателя</b>	<ul style="list-style-type: none"><li>•</li></ul>
<b>Центральный замок в автомобиле</b>	<ul style="list-style-type: none"><li>•</li></ul>
<b>Тип ключа</b>	<ul style="list-style-type: none"><li>• Ключ дистанционного управления</li></ul>
<b>Система бесключевого запуска</b>	<ul style="list-style-type: none"><li>•</li></ul>
<b>Функция бесключевого доступа</b>	<input type="radio"/> Весь автомобиль (USD 706)
<b>Внешний вид комплекта</b>	<ul style="list-style-type: none"><li>• Спортивный стиль</li></ul>
<b>Бесконтактное открывание багажника</b>	<input type="radio"/>

## Мансардное окно/стекло

<b>Тип люка</b>	<ul style="list-style-type: none"><li>• Секционный электрический люк</li></ul>
<b>Передние/задние электрические стеклоподъемники</b>	До •/после •
<b>Функция подъема окна одним нажатием</b>	<ul style="list-style-type: none"><li>• Весь автомобиль</li></ul>
<b>Функция защиты от заземления окон</b>	<ul style="list-style-type: none"><li>•</li></ul>
<b>Автомобильное зеркало для макияжа</b>	<ul style="list-style-type: none"><li>• Освещение главного водителя;</li><li>• освещение второго пилота</li></ul>
<b>Задний дворник</b>	-
<b>Функция стеклоочистителя с датчиком дождя</b>	<ul style="list-style-type: none"><li>• Индуктивный тип дождя</li></ul>

## Цвет интерьера и экстерьера

<b>Цвет кузова</b>	Циркон красный #B00D15 Северный белый #F4F4F4 Горный серый #2F302A Хао Ша Инь #D7DCDC Космический черный #13120E Мног белый #DEDEDE Гравийное золото #A1725C Красная лава #B52E39 Хосино Синий #163885
--------------------	--------------------------------------------------------------------------------------------------------------------------------------------------------------------------------------------------------------------------------

## Цвет интерьера и экстерьера (продолжение)

Цвет салона	Чёрный:#000000; Чёрный/Какао-коричневый:#000000/#844B41
-------------	---------------------------------------------------------

## Рулевое колесо/внутреннее зеркало

Материал рулевого колеса	• Натуральная кожа
Регулировка положения рулевого колеса	• Ручная регулировка вверх и вниз
Многофункциональное рулевое колесо	•
Подогрев рулевого колеса	-
Память рулевого колеса	-
Экран дисплея маршрутного компьютера	• Цвет
Полностью ЖК-панель приборов	•
Размер ЖК-дисплея	• 10,25 дюйма
Функция внутреннего зеркала заднего вида	• Ручная антибликовая
Переключение передач	• Электронное переключение передач
Цифровой дисплей HUD Head Up	○(USD 1,324)
Подрулевые лепестки переключения передач	•

## Интеллектуальная конфигурация

Сервисы подключенного автомобиля	•
Обновления по воздуху (ОТА)	•
Сеть 4G/5G	•4G

## Контроль вождения

Переключатель режима движения	• Спорт; • экономичный; • стандарт/комфорт
Автоматическая парковка	•
Помощь при трогании на подъеме	•
Технология запуска и остановки двигателя	•

## Приводное оборудование

## Приводное оборудование (продолжение)

<b>Передний/задний парковочный радар</b>	До •/после •
<b>Система видеопомощи при вождении</b>	• Изображение заднего хода
<b>Количество камер</b>	• 1
<b>Количество ультразвуковых радаров</b>	• 12

## Зарядка в автомобиле

<b>Мультимедийный/зарядный порт</b>	•Type-C
<b>Количество портов USB/Type-C</b>	• 2 в первом ряду/1 в заднем ряду
<b>Функция беспроводной зарядки мобильного телефона</b>	○Первый ряд (USD 294)

## Дополнительный пакет

<b>Дополнительный пакет</b>	18 - дюймовая ступица многошатунная независимая подвеска (USD 1,221; включает: RQT6 45,7 см (18 дюймов) AMG 5 спицевые легкосплавные колеса, многошатунная независимая подвеска)
-----------------------------	----------------------------------------------------------------------------------------------------------------------------------------------------------------------------------

"●" = Стандартное оборудование

"\_" = Недоступно

"○" = Опциональное оборудование.

Примечание: Это автомобили для китайского рынка.  
Гарантийное покрытие недоступно за пределами Китая.