

# Informe de Detalles del Vehículo

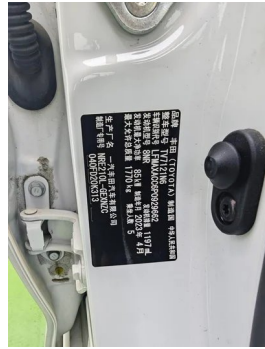
## Corolla 2022 1.2T S-CVT Pionero PLUS Versión

### Información Básica

Marca	<b>Toyota</b>
Kilometraje	<b>82,000 km</b>
Color	<b>Blanco</b>
Primera matriculación	<b>2023-07-01</b>
Número de transferencias	<b>0</b>

### Imágenes del Vehículo





## Condición del Vehículo

1. Aleta trasera izquierda, Deformación.

## Información de Configuración

### Información del modelo

<b>Nombre del modelo</b>	Corolla 2022 1.2T S-CVT Pionero PLUS Versión
<b>Fecha de lanzamiento</b>	2021.10

### Parámetros básicos

<b>Categoría del vehículo</b>	Coche compacto
<b>Tipo de energía</b>	Gasolina
<b>Potencia máxima (kW)</b>	85
<b>Par máximo (N·m)</b>	185

## Parámetros básicos (continuación)

<b>Transmisión</b>	CVT continuamente variable (análogo de 10 velocidades)
<b>Tipo de carrocería</b>	Sedán
<b>Motor</b>	1.2T 116 caballos de fuerza L4
<b>Dimensiones (LxAxA) (mm)</b>	4635*1780*1455
<b>Aceleración 0-100 km/h (s)</b>	-
<b>Velocidad máxima (km/h)</b>	180
<b>Peso en vacío (kg)</b>	1335
<b>Peso máximo autorizado (kg)</b>	1770
<b>Consumo combinado NEDC (L/100 km)</b>	5.5

### motor

<b>Modelo de motor</b>	9NR/8NR
<b>Cilindrada (mL)</b>	1197
<b>Cilindrada (L)</b>	1.2
<b>Tipo de admisión</b>	Turbo
<b>Configuración de cilindros</b>	L
<b>Número de cilindros</b>	4
<b>Válvulas por cilindro</b>	4
<b>Relación de compresión</b>	10
<b>Distribución</b>	DOHC
<b>Diámetro (mm)</b>	71.5
<b>Carrera (mm)</b>	74.5
<b>Potencia máxima (CV)</b>	116
<b>Régimen de potencia máxima (rpm)</b>	5200-5600
<b>Régimen de par máximo (rpm)</b>	1500-4000
<b>Potencia neta máxima (kW)</b>	85
<b>Octanaje</b>	92.
<b>Sistema de alimentación</b>	Spray directo
<b>Material de culata</b>	Aleación de aluminio
<b>Material de bloque motor</b>	Aleación de aluminio

## motor (continuación)

<b>Disposición del motor</b>	Horizontal
<b>Tecnologías específicas del motor</b>	VVT-iW

## Pantalla/Sistema

<b>Pantalla a color de control central</b>	<ul style="list-style-type: none"><li>• Pantalla LCD táctil</li></ul>
<b>Tamaño de la pantalla de infoentretenimiento</b>	<ul style="list-style-type: none"><li>• 8 pulgadas</li></ul>
<b>Bluetooth/Teléfono integrado</b>	<ul style="list-style-type: none"><li>•</li></ul>
<b>Integración/Duplicación de smartphone</b>	<ul style="list-style-type: none"><li>• Soporte CarPlay;• Soporte CarLife;• Soporte HUAWEI HiCar</li></ul>

## Cuerpo

<b>Longitud (mm)</b>	4635
<b>Anchura (mm)</b>	1780
<b>Altura (mm)</b>	1455
<b>Distancia entre ejes (mm)</b>	2700
<b>Vía delantera (mm)</b>	1527
<b>Vía trasera (mm)</b>	1526
<b>Altura libre con carga (mm)</b>	152
<b>Tipo de apertura de puertas</b>	Puerta batiente
<b>Número de puertas</b>	4
<b>Número de plazas</b>	5
<b>Capacidad del depósito (L)</b>	50
<b>Volumen del tronco (L)</b>	470
<b>Coefficiente aerodinámico (Cx)</b>	-
<b>Ángulo de ataque (°)</b>	12
<b>Ángulo de salida (°)</b>	11
<b>Radio de giro mínimo (m)</b>	5.2

## Caja de cambios

<b>Abreviatura</b>	CVT continuamente variable (análogo de 10 velocidades)
<b>Número de marchas</b>	10
<b>Tipo de transmisión</b>	Transmisión variable continua (CVT)

## Dirección del chasis

<b>Tipo de tracción</b>	Motor delantero, tracción delantera (FF)
<b>Tipo de suspensión delantera</b>	Suspensión independiente MacPherson
<b>Tipo de suspensión trasera</b>	Suspensión independiente multibrazo tipo E
<b>Tipo de dirección asistida</b>	Asistencia eléctrica
<b>Estructura corporal</b>	Tipo de carga

## Configuración del asiento

<b>Material de los asientos</b>	• Tejido
<b>Ajuste del asiento principal</b>	• Ajuste delantero y trasero; • Ajuste del respaldo; • Ajuste de altura (2-dirección)
<b>Método de ajuste del coasiento</b>	• Ajuste delantero y trasero; • Ajuste del respaldo
<b>Ajuste eléctrico del asiento del conductor y del pasajero.</b>	-
<b>Botones ajustables en la parte trasera del asiento del pasajero delantero</b>	-
<b>Apoyabrazos central delantero/trasero</b>	Antes •/después-
<b>Portavasos trasero</b>	-

## Seguridad activa

<b>Sistema antibloqueo de frenos (ABS)</b>	•
<b>Distribución electrónica de frenado (EBD/CBC)</b>	•
<b>Sistema de asistencia a la frenada (EBA/BAS/BA)</b>	•
<b>Sistema de control de tracción (ASR/TCS/TRC)</b>	•
<b>Control electrónico de estabilidad (ESC/ESP/DSC)</b>	•
<b>Sistema de monitorización de presión de neumáticos (TPMS)</b>	• Pantalla de presión de neumáticos
<b>Recordatorio de cinturón de seguridad</b>	• Coche completo

## Seguridad activa (continuación)

<b>Anclajes ISOFIX para sillas infantiles</b>	•
<b>Sistema de aviso de cambio involuntario de carril (LDWS)</b>	•
<b>Frenado autónomo de emergencia (AEB)</b>	•
<b>Detector de fatiga del conductor</b>	-
<b>Alerta de colisión frontal (FCW)</b>	•
<b>Sistema de llamada de emergencia (eCall)</b>	•

## Aire acondicionado/refrigerador

<b>Método de control de temperatura del aire acondicionado</b>	• Aire acondicionado manual
<b>Climatización independiente trasera</b>	-
<b>Ventilaciones de aire del asiento trasero</b>	-
<b>Control de zona de temperatura</b>	-
<b>Purificador de aire para coche</b>	-
<b>Filtro PM2.5 para el habitáculo</b>	•

## Seguridad pasiva

<b>Bolsa de aire del conductor y del pasajero</b>	Principal •/Vice •
<b>Airbags laterales delanteros y traseros</b>	Antes •/después-
<b>Airbags de cabeza delanteros y traseros (airbags de cortina)</b>	Antes •/después •
<b>Airbag de rodilla</b>	• Airbag de rodilla del conductor principal
<b>Airbag del cojín del asiento del pasajero</b>	•

## Freno de rueda

<b>Tipo de frenos delanteros</b>	Tipo de disco de ventilación
<b>Tipo de frenos traseros</b>	Tipo de disco

## Freno de rueda (continuación)

<b>Tipo de freno de estacionamiento</b>	Estacionado electrónico
<b>Tamaño de neumáticos delanteros</b>	195/65 R15
<b>Tamaño de neumáticos traseros</b>	195/65 R15
<b>Tamaño de la rueda de repuesto</b>	No tamaño completo

## Audio/Iluminación interior

<b>Número de hablantes</b>	• 4 altavoces
----------------------------	---------------

## Funciones de conducción

<b>Pantalla de información de tráfico de navegación</b>	-
<b>Asistente de carril</b>	-
<b>Sistema de asistencia para mantenerse en el carril</b>	•
<b>Sistema de control de crucero</b>	• Crucero adaptativo a toda velocidad
<b>Sistema de navegación por satélite</b>	-
<b>Nivel de asistencia a la conducción</b>	•L2
<b>Centrado de carril</b>	•
<b>Sistemas de asistencia al conductor</b>	•Toyota Safety Sense
<b>Asistencia de estacionamiento</b>	-

## Iluminación exterior

<b>Fuente de luz de cruce</b>	• Halógeno
<b>Fuente de luz de carretera</b>	• Halógeno
<b>Luces diurnas LED</b>	•
<b>Luces altas y bajas adaptativas</b>	•
<b>Faros automáticos</b>	•
<b>luces antiniebla delanteras</b>	•LED
<b>Faros delanteros regulables en altura</b>	•

## Iluminación exterior (continuación)

<b>Retardo de apagado de los faros</b>	-
--	---

## Espejos exteriores

<b>Función del espejo exterior</b>	• Ajuste eléctrico; • Calefacción del espejo retrovisor
------------------------------------	---

## Apariencia/antirrobo

<b>Material de la llanta</b>	• Aleación de aluminio
<b>Baúl eléctrico</b>	-
<b>inmovilizador electrónico del motor</b>	•
<b>Sistema de cierre centralizado en el coche</b>	•
<b>Tipo de clave</b>	• Llave de control remoto
<b>Sistema de arranque sin llave</b>	•

## Tragaluz/Vidrio

<b>Elevalunas eléctricos delanteros y traseros</b>	Antes •/después •
<b>Función de elevación de ventana con un solo toque</b>	• Coche completo
<b>Función anti-pinzamiento de ventana</b>	•
<b>Espejo de maquillaje para coche</b>	• Posición de conducción principal; • copiloto
<b>Limpiaparabrisas trasero</b>	-

## Color interior y exterior

<b>Color exterior</b>	Súper, Blanco, #FDFDFD, Platino, Blanco: # E5E5E5; Platino Bronce Metal Color: # 8D857F; Mica: #000000; Rojo Flame Metal Color: # C4283E; Plata Metal: # D8DDD6
<b>Color interior</b>	Negro/gris: #3E4146/# A7A8A0

## Volante/espejo interior

<b>Material del volante</b>	• Plástico
<b>Ajuste de la posición del volante</b>	• Ajuste manual hacia arriba y hacia abajo
<b>Volante multifunción</b>	•
<b>Volante calefactado</b>	-
<b>Memoria del volante</b>	-

## Volante/espejo interior (continuación)

<b>Pantalla de visualización de la computadora de viaje</b>	<ul style="list-style-type: none"><li>• Color</li></ul>
<b>Panel de instrumentos LCD completo</b>	-
<b>Tamaño del instrumento LCD</b>	<ul style="list-style-type: none"><li>• 4.2 pulgadas</li></ul>
<b>Función del espejo retrovisor interior</b>	<ul style="list-style-type: none"><li>• Manual antideslumbrante</li></ul>
<b>Cambio de marchas</b>	<ul style="list-style-type: none"><li>• Cambio de manillar mecánico</li></ul>

## Configuración inteligente

<b>Servicios de coche conectado</b>	-
<b>Actualizaciones OTA</b>	-
<b>Función remota de la aplicación móvil</b>	<ul style="list-style-type: none"><li>•</li></ul>

## Control de conducción

<b>Interruptor de modo de conducción</b>	<ul style="list-style-type: none"><li>• Deportes</li></ul>
<b>Estacionamiento automático</b>	<ul style="list-style-type: none"><li>•</li></ul>
<b>Asistencia de arranque en pendiente</b>	<ul style="list-style-type: none"><li>•</li></ul>
<b>Tecnología de arranque y parada del motor</b>	<ul style="list-style-type: none"><li>•</li></ul>

## Hardware de conducción

<b>Radar de estacionamiento delantero/trasero</b>	-
<b>Sistema de cámaras de asistencia a la conducción</b>	<ul style="list-style-type: none"><li>• Imagen de marcha atrás</li></ul>

## Carga en el coche

<b>Puerto multimedia/de carga</b>	<ul style="list-style-type: none"><li>• USB</li></ul>
<b>Número de puertos USB/ Tipo-C</b>	<ul style="list-style-type: none"><li>• 1 primera fila</li></ul>

---

"●" = Equipamiento de serie

"□" = No disponible

"○" = Equipamiento opcional.

Nota: Estos son vehículos del mercado chino. La cobertura de garantía no está disponible fuera de China.