

Informe de Detalles del Vehículo

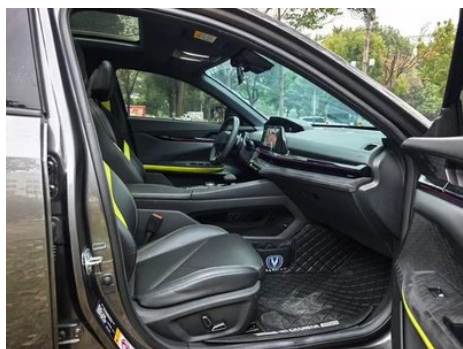
Changan UNI-V 2022 1.5T Versión deportiva

Información Básica

Marca	Changan
Kilometraje	10,000 km
Color	Otros
Primera matriculación	2022-10-01
Número de transferencias	0

Imágenes del Vehículo





Condición del Vehículo

1. Paneles metálicos de carrocería originales con pintura de fábrica.

Información de Configuración

Información del modelo

Nombre del modelo

Changan UNI-V versión deportiva
2022, 1.5T

Información del modelo (continuación)

Fecha de lanzamiento	2022.03
-----------------------------	---------

Parámetros básicos

Categoría del vehículo	Coche compacto
Tipo de energía	Gasolina
Potencia máxima (kW)	138
Par máximo (N·m)	300
Transmisión	Doble embrague húmedo de 7 velocidades
Tipo de carrocería	Liftback
Motor	1.5T 188 caballos de fuerza L4
Dimensiones (LxAxA) (mm)	4695*1838*1430
Aceleración 0-100 km/h (s)	-
Velocidad máxima (km/h)	205
Peso en vacío (kg)	1400
Peso máximo autorizado (kg)	1775
Consumo combinado WLTP (L/100 km)	6.22

motor

Modelo de motor	JL473ZQ7
Cilindrada (mL)	1494
Cilindrada (L)	1.5
Tipo de admisión	Turbo
Configuración de cilindros	L
Número de cilindros	4
Válvulas por cilindro	4
Distribución	DOHC
Potencia máxima (CV)	188
Régimen de potencia máxima (rpm)	5500
Régimen de par máximo (rpm)	1500-4000
Potencia neta máxima (kW)	133
Octanaje	92.

motor (continuación)

Sistema de alimentación	Spray directo
Material de culata	Aleación de aluminio
Material de bloque motor	Aleación de aluminio
Disposición del motor	Horizontal

Pantalla/Sistema

Pantalla a color de control central	<ul style="list-style-type: none">• Pantalla LCD táctil
Tamaño de la pantalla de infoentretenimiento	<ul style="list-style-type: none">• 10.3 pulgadas
Bluetooth/Teléfono integrado	<ul style="list-style-type: none">•
Integración/Duplicación de smartphone	<ul style="list-style-type: none">• Interconexión/mapeo original
Sistema de control de reconocimiento de voz	<ul style="list-style-type: none">• Sistema multimedia;• Navegación;• Teléfono;• Aire acondicionado
Reconocimiento facial	<ul style="list-style-type: none">•
Control de gestos	<ul style="list-style-type: none">•

Cuerpo

Longitud (mm)	4695
Anchura (mm)	1838
Altura (mm)	1430
Distancia entre ejes (mm)	2750
Vía delantera (mm)	1576
Vía trasera (mm)	1586
Tipo de apertura de puertas	Puerta batiente
Número de puertas	5
Número de plazas	5
Capacidad del depósito (L)	51
Volumen del tronco (L)	-
Coefficiente aerodinámico (Cx)	-
Ángulo de ataque (°)	14
Ángulo de salida (°)	18

Caja de cambios

Caja de cambios (continuación)

Abreviatura	Doble embrague húmedo de 7 velocidades
Número de marchas	7
Tipo de transmisión	Transmisión de doble embrague húmedo (DCT)

Dirección del chasis

Tipo de tracción	Motor delantero, tracción delantera (FF)
Tipo de suspensión delantera	Suspensión independiente MacPherson
Tipo de suspensión trasera	Suspensión independiente multibrazo
Tipo de dirección asistida	Asistencia eléctrica
Estructura corporal	Tipo de carga

Configuración del asiento

Material de los asientos	<ul style="list-style-type: none">• Mezcla y combinación de materiales de cuero/vellón
Ajuste del asiento principal	<ul style="list-style-type: none">• Ajuste delantero y trasero;• Ajuste del respaldo;• Ajuste de altura (2-dirección)
Método de ajuste del coasiento	<ul style="list-style-type: none">• Ajuste delantero y trasero;• Ajuste del respaldo
Ajuste eléctrico del asiento del conductor y del pasajero.	Principal •/Vice •
Botones ajustables en la parte trasera del asiento del pasajero delantero	-
Asiento trasero plegable	<ul style="list-style-type: none">• Proporción hacia abajo
Apoyabrazos central delantero/trasero	Antes •/después •
Portavasos trasero	<ul style="list-style-type: none">•
Asientos de estilo deportivo	<ul style="list-style-type: none">•

Seguridad activa

Sistema antibloqueo de frenos (ABS)	<ul style="list-style-type: none">•
Distribución electrónica de frenado (EBD/CBC)	<ul style="list-style-type: none">•
Sistema de asistencia a la frenada (EBA/BAS/BA)	<ul style="list-style-type: none">•

Seguridad activa (continuación)

Sistema de control de tracción (ASR/TCS/TRC)	•
Control electrónico de estabilidad (ESC/ESP/DSC)	•
Sistema de monitorización de presión de neumáticos (TPMS)	• Pantalla de presión de neumáticos
Recordatorio de cinturón de seguridad	• Primera fila
Anclajes ISOFIX para sillas infantiles	•
Sistema de aviso de cambio involuntario de carril (LDWS)	•
Frenado autónomo de emergencia (AEB)	•
Detector de fatiga del conductor	•
Alerta de colisión frontal (FCW)	•
Cámara de conducción integrada	•

Aire acondicionado/refrigerador

Método de control de temperatura del aire acondicionado	• Aire acondicionado automático
Climatización independiente trasera	-
Ventilaciones de aire del asiento trasero	•
Control de zona de temperatura	-
Purificador de aire para coche	-
Filtro PM2.5 para el habitáculo	-

Seguridad pasiva

Bolsa de aire del conductor y del pasajero	Principal •/Vice •
Airbags laterales delanteros y traseros	Antes •/después-

Seguridad pasiva (continuación)

Airbags de cabeza delanteros y traseros (airbags de cortina)	Antes •/después •
---	-------------------

Freno de rueda

Tipo de frenos delanteros	Tipo de disco de ventilación
Tipo de frenos traseros	Tipo de disco
Tipo de freno de estacionamiento	Estacionado electrónico
Tamaño de neumáticos delanteros	235/40 R19
Tamaño de neumáticos traseros	235/40 R19
Tamaño de la rueda de repuesto	No tamaño completo

Audio/Iluminación interior

Número de hablantes	• 8 altavoces
Iluminación ambiental interior	• 64 colores

Funciones de conducción

Pantalla de información de tráfico de navegación	•
Asistente de carril	-
Sistema de asistencia para mantenerse en el carril	-
Sistema de control de crucero	• Crucero adaptativo a toda velocidad
Sistema de navegación por satélite	•
Marca del mapa	• Gaud
Asistencia de estacionamiento	-

Iluminación exterior

Fuente de luz de cruce	•LED
Fuente de luz de carretera	•LED
Luces diurnas LED	•
Luces altas y bajas adaptativas	-
Faros automáticos	•

Iluminación exterior (continuación)

Faros delanteros regulables en altura	<ul style="list-style-type: none">•
Retardo de apagado de los faros	<ul style="list-style-type: none">•

Espejos exteriores

Función del espejo exterior	<ul style="list-style-type: none">• Ajuste eléctrico; • Plegable eléctrico; • Calefacción del espejo retrovisor; • Plegable automático del coche bloqueado
------------------------------------	--

Apariencia/antirrobo

Material de la llanta	<ul style="list-style-type: none">• Aleación de aluminio
Baúl eléctrico	<ul style="list-style-type: none">•
inmovilizador electrónico del motor	<ul style="list-style-type: none">•
Sistema de cierre centralizado en el coche	<ul style="list-style-type: none">•
Tipo de clave	<ul style="list-style-type: none">• Llave de control remoto; • Llave Bluetooth
Sistema de arranque sin llave	<ul style="list-style-type: none">•
Función de entrada sin llave	<ul style="list-style-type: none">• Primera fila
Kit de apariencia	<ul style="list-style-type: none">• Estilo deportivo
Maletero manos libres	<ul style="list-style-type: none">•
Memoria de posición del maletero eléctrico	<ul style="list-style-type: none">•
Función de arranque remoto	<ul style="list-style-type: none">•
Manija de puerta eléctrica oculta	<ul style="list-style-type: none">•
alerón eléctrico	<ul style="list-style-type: none">•

Tragaluz/Vidrio

Tipo de techo solar	<ul style="list-style-type: none">• No abra el techo corredizo panorámico
Elevallas eléctricas delanteros y traseros	Antes •/después •
Función de elevación de ventana con un solo toque	<ul style="list-style-type: none">• Coche completo
Función anti-pinzamiento de ventana	<ul style="list-style-type: none">•

Tragaluz/Vidrio (continuación)

Espejo de maquillaje para coche	<ul style="list-style-type: none">• Posición de conducción principal;• copiloto
Limpiaparabrisas trasero	-

Color interior y exterior

Color exterior	Gris de sombra deslumbrante: # 464E5C; negro/rojo deslumbrante: #000000/# B11C22; negro/gris atómico: #000000/#787878; negro/blanco claro de luna: #000000/# F4F4F4; azul/azul rápido: #000000/#0133D3; diamante estrella negro: #000000
Color interior	Negro/naranja vibrante: #000000/# DF815A; negro/amarillo dinámico: #000000/# FFFF00

Volante/espejo interior

Material del volante	<ul style="list-style-type: none">• Corteza
Ajuste de la posición del volante	<ul style="list-style-type: none">• Ajuste manual hacia arriba y hacia abajo
Volante multifunción	<ul style="list-style-type: none">•
Volante calefactado	-
Memoria del volante	-
Pantalla de visualización de la computadora de viaje	<ul style="list-style-type: none">• Color
Panel de instrumentos LCD completo	<ul style="list-style-type: none">•
Tamaño del instrumento LCD	<ul style="list-style-type: none">• 10.3 pulgadas
Función del espejo retrovisor interior	<ul style="list-style-type: none">• Manual antideslumbrante
Cambio de marchas	<ul style="list-style-type: none">• Cambio de manillar electrónico
Levas de cambio en el volante	<ul style="list-style-type: none">•

Configuración inteligente

Servicios de coche conectado	<ul style="list-style-type: none">•
Actualizaciones OTA	<ul style="list-style-type: none">•
Red 4G/5G	<ul style="list-style-type: none">•4G

Configuración inteligente (continuación)

Función remota de la aplicación móvil	<ul style="list-style-type: none">• Control de la puerta;• Control de la ventana;• Arranque del vehículo;• Control del aire acondicionado;• Consulta/diagnóstico del estado del vehículo;• Posicionamiento/búsqueda del vehículo
puntos de acceso wifi	<ul style="list-style-type: none">•

Control de conducción

Interruptor de modo de conducción	<ul style="list-style-type: none">• Deportes;• Económico;• Estándar/Comodidad
Estacionamiento automático	<ul style="list-style-type: none">•
Asistencia de arranque en pendiente	<ul style="list-style-type: none">•
Tecnología de arranque y parada del motor	<ul style="list-style-type: none">•

Hardware de conducción

Radar de estacionamiento delantero/trasero	Antes •/después •
Sistema de cámaras de asistencia a la conducción	<ul style="list-style-type: none">• Imagen panorámica de 360 grados
Número de radares ultrasónicos	<ul style="list-style-type: none">• 6
Chasis transparente/ imagen de 540 grados	<ul style="list-style-type: none">•
Cantidad de radar de ondas milimétricas	<ul style="list-style-type: none">• 1

Carga en el coche

Puerto multimedia/de carga	<ul style="list-style-type: none">•USB;•SD
Número de puertos USB/ Tipo-C	<ul style="list-style-type: none">• 1 fila delantera/1 fila trasera
Función de carga inalámbrica del teléfono móvil	<ul style="list-style-type: none">• Primera fila

"●" = Equipamiento de serie

"□" = No disponible

"○" = Equipamiento opcional.

Nota: Estos son vehículos del mercado chino. La cobertura de garantía no está disponible fuera de China.