

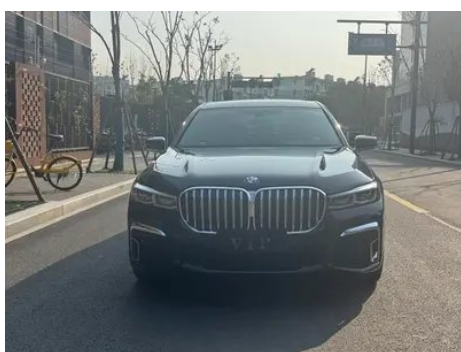
# Informe de Detalles del Vehículo

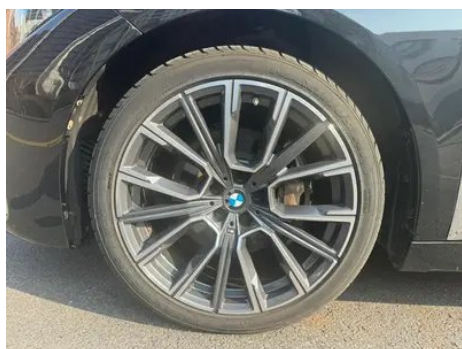
## BMW 7 Series 2021 740Li Líder M Conjunto deportivo

### Información Básica

Marca	<b>BMW</b>
Kilometraje	<b>58,000 km</b>
Color	<b>Negro</b>
Primera matriculación	<b>2022-02-01</b>
Número de transferencias	<b>0</b>

### Imágenes del Vehículo





## Condición del Vehículo

1. Rieles y estructura del asiento del conductor, Señales de desmontaje. 2. Rieles y estructura del asiento del pasajero delantero, Señales de desmontaje.

## Información de Configuración

### Información del modelo

<b>Nombre del modelo</b>	BMW 7 Series 2021 740Li Líder M Conjunto deportivo
<b>Fecha de lanzamiento</b>	2021.08

### Parámetros básicos

<b>Categoría del vehículo</b>	Vehículo grande
<b>Tipo de energía</b>	Gasolina
<b>Potencia máxima (kW)</b>	250

## Parámetros básicos (continuación)

<b>Par máximo (N·m)</b>	450
<b>Transmisión</b>	8 velocidades
<b>Tipo de carrocería</b>	Sedán
<b>Motor</b>	3.0T 340 caballos de fuerza L6
<b>Dimensiones (LxAxA) (mm)</b>	5273*1902*1498
<b>Aceleración 0-100 km/h (s)</b>	5.6
<b>Velocidad máxima (km/h)</b>	250
<b>Peso en vacío (kg)</b>	1946
<b>Peso máximo autorizado (kg)</b>	2505
<b>Consumo combinado NEDC (L/100 km)</b>	7.5
<b>Consumo combinado WLTP (L/100 km)</b>	8.6

## motor

<b>Modelo de motor</b>	B58B30C
<b>Cilindrada (mL)</b>	2998
<b>Cilindrada (L)</b>	3.0
<b>Tipo de admisión</b>	Turbo
<b>Configuración de cilindros</b>	L
<b>Número de cilindros</b>	6
<b>Válvulas por cilindro</b>	4
<b>Distribución</b>	DOHC
<b>Potencia máxima (CV)</b>	340
<b>Régimen de potencia máxima (rpm)</b>	5500-6500
<b>Régimen de par máximo (rpm)</b>	1500-5200
<b>Potencia neta máxima (kW)</b>	250
<b>Octanaje</b>	95.
<b>Sistema de alimentación</b>	Spray directo
<b>Material de culata</b>	Aleación de aluminio
<b>Material de bloque motor</b>	Aleación de aluminio
<b>Disposición del motor</b>	Vertical

## Pantalla/Sistema

<b>Pantalla a color de control central</b>	<ul style="list-style-type: none"><li>• Pantalla LCD táctil</li></ul>
<b>Tamaño de la pantalla de infoentretenimiento</b>	<ul style="list-style-type: none"><li>• 10.25 pulgadas</li></ul>
<b>Bluetooth/Teléfono integrado</b>	<ul style="list-style-type: none"><li>•</li></ul>
<b>Integración/Duplicación de smartphone</b>	<ul style="list-style-type: none"><li>• Soporte CarPlay</li></ul>
<b>Sistema de control de reconocimiento de voz</b>	<ul style="list-style-type: none"><li>• Sistema multimedia; • Navegación; • Teléfono</li></ul>
<b>Sistema inteligente a bordo del vehículo</b>	<ul style="list-style-type: none"><li>• iDrive</li></ul>
<b>Pantalla LCD trasera</b>	<input type="radio"/> (USD 4,559)
<b>Control multimedia trasero</b>	<ul style="list-style-type: none"><li>•</li></ul>
<b>Control de gestos</b>	<input type="radio"/>

## Cuerpo

<b>Longitud (mm)</b>	5273
<b>Anchura (mm)</b>	1902
<b>Altura (mm)</b>	1498
<b>Distancia entre ejes (mm)</b>	3210
<b>Vía delantera (mm)</b>	-
<b>Vía trasera (mm)</b>	-
<b>Tipo de apertura de puertas</b>	Puerta batiente
<b>Número de puertas</b>	4
<b>Número de plazas</b>	5
<b>Capacidad del depósito (L)</b>	78
<b>Volumen del tronco (L)</b>	-
<b>Coefficiente aerodinámico (Cx)</b>	-

## Caja de cambios

<b>Abreviatura</b>	8 velocidades
<b>Número de marchas</b>	8
<b>Tipo de transmisión</b>	Transmisión automática con modo manual (AT)

## Dirección del chasis

## Dirección del chasis (continuación)

<b>Tipo de tracción</b>	Motor delantero, tracción trasera (FR)
<b>Tipo de suspensión delantera</b>	Suspensión independiente de doble horquilla
<b>Tipo de suspensión trasera</b>	Suspensión independiente multibrazo
<b>Tipo de dirección asistida</b>	Asistencia eléctrica
<b>Estructura corporal</b>	Tipo de carga

## Configuración del asiento

<b>Material de los asientos</b>	<ul style="list-style-type: none"><li>• Cuero genuino</li></ul>
<b>Ajuste del asiento principal</b>	<ul style="list-style-type: none"><li>• Ajuste de la posición delantera y trasera;</li><li>• Ajuste del respaldo;</li><li>• Ajuste de la altura (4 posiciones);</li><li>• Ajuste de la zona de los hombros;</li><li>• Ajuste del reposapiés;</li><li>• Soporte lumbar (4 posiciones)</li></ul>
<b>Método de ajuste del coasiento</b>	<ul style="list-style-type: none"><li>• Ajuste de la posición delantera y trasera;</li><li>• Ajuste del respaldo;</li><li>• Ajuste de la altura (4 posiciones);</li><li>• Ajuste de la zona de los hombros;</li><li>• Ajuste del reposapiés;</li><li>• Soporte lumbar (4 posiciones)</li></ul>
<b>Ajuste eléctrico del asiento del conductor y del pasajero.</b>	Principal •/Vice •
<b>Funciones del asiento delantero</b>	•Calefacción;○Ventilación (USD 1,176)
<b>Función de memoria del asiento eléctrico</b>	•Asiento del conductor; •Asiento del copiloto; •Plaza trasera
<b>Botones ajustables en la parte trasera del asiento del pasajero delantero</b>	<ul style="list-style-type: none"><li>•</li></ul>
<b>Ajuste del asiento de la segunda fila</b>	<ul style="list-style-type: none"><li>• Ajuste delantero y trasero;</li><li>• Ajuste del respaldo;</li><li>• Ajuste de altura;</li><li>• Ajuste de cintura;</li><li>• Ajuste de hombros</li></ul>
<b>Apoyabrazos central delantero/trasero</b>	Antes •/después •
<b>Portavasos trasero</b>	<ul style="list-style-type: none"><li>•</li></ul>
<b>Funciones del asiento de la segunda fila</b>	•Calefacción;○Ventilación (USD 1,176)
<b>Asientos de la segunda fila ajustables eléctricamente</b>	<ul style="list-style-type: none"><li>•</li></ul>

## Seguridad activa

## Seguridad activa (continuación)

<b>Sistema antibloqueo de frenos (ABS)</b>	•
<b>Distribución electrónica de frenado (EBD/CBC)</b>	•
<b>Sistema de asistencia a la frenada (EBA/BAS/BA)</b>	•
<b>Sistema de control de tracción (ASR/TCS/TRC)</b>	•
<b>Control electrónico de estabilidad (ESC/ESP/DSC)</b>	•
<b>Sistema de monitorización de presión de neumáticos (TPMS)</b>	• Pantalla de presión de neumáticos
<b>Recordatorio de cinturón de seguridad</b>	• Primera fila
<b>Anclajes ISOFIX para sillas infantiles</b>	•
<b>Sistema de aviso de cambio involuntario de carril (LDWS)</b>	○
<b>Frenado autónomo de emergencia (AEB)</b>	•
<b>Detector de fatiga del conductor</b>	•
<b>Alerta de colisión frontal (FCW)</b>	•
<b>Sistema de llamada de emergencia (eCall)</b>	•
<b>Cámara de conducción integrada</b>	○

## Aire acondicionado/refrigerador

<b>Método de control de temperatura del aire acondicionado</b>	• Aire acondicionado automático
<b>Climatización independiente trasera</b>	•
<b>Ventilaciones de aire del asiento trasero</b>	•
<b>Control de zona de temperatura</b>	•
<b>Purificador de aire para coche</b>	-

## Aire acondicionado/refrigerador (continuación)

<b>Filtro PM2.5 para el habitáculo</b>	•
<b>Dispositivo de fragancia para coche</b>	○

## Seguridad pasiva

<b>Bolsa de aire del conductor y del pasajero</b>	Principal •/Vice •
<b>Airbags laterales delanteros y traseros</b>	Antes •/después-
<b>Airbags de cabeza delanteros y traseros (airbags de cortina)</b>	Antes •/después •
<b>Neumáticos run-flat</b>	•

## Freno de rueda

<b>Tipo de frenos delanteros</b>	Tipo de disco de ventilación
<b>Tipo de frenos traseros</b>	Tipo de disco de ventilación
<b>Tipo de freno de estacionamiento</b>	Estacionado electrónico
<b>Tamaño de neumáticos delanteros</b>	245/40 R20
<b>Tamaño de neumáticos traseros</b>	275/35 R20
<b>Tamaño de la rueda de repuesto</b>	Ninguno

## Audio/Iluminación interior

<b>Marca del altavoz</b>	•Harman/Kardon; ○Bowers & Wilkins (USD 8,235)
<b>Número de hablantes</b>	• $\geq 12$ altavoces
<b>Iluminación ambiental interior</b>	• 11 colores
<b>Luz de lectura táctil</b>	•

## Funciones de conducción

<b>Pantalla de información de tráfico de navegación</b>	•
<b>Asistente de carril</b>	○
<b>Sistema de asistencia para mantenerse en el carril</b>	○

## Funciones de conducción (continuación)

<b>Sistema de control de crucero</b>	<ul style="list-style-type: none"><li>• Crucero de velocidad constante;</li><li>○ Crucero adaptativo (USD 2,353);</li><li>○ Crucero adaptativo de velocidad completa</li></ul>
<b>Sistema de navegación por satélite</b>	<ul style="list-style-type: none"><li>•</li></ul>
<b>Nivel de asistencia a la conducción</b>	○L2
<b>Alerta de tráfico cruzado trasero</b>	○
<b>Centrado de carril</b>	○
<b>Reconocimiento de señales de tráfico vial</b>	○
<b>Aparcamiento remoto</b>	○(USD 588)
<b>Seguimiento inverso</b>	<ul style="list-style-type: none"><li>•</li></ul>
<b>Asistencia de estacionamiento</b>	<ul style="list-style-type: none"><li>•</li></ul>
<b>Asistencia de cambio de carril</b>	○

## Iluminación exterior

<b>Fuente de luz de cruce</b>	<ul style="list-style-type: none"><li>•LED</li></ul>
<b>Fuente de luz de carretera</b>	<ul style="list-style-type: none"><li>•LED;</li><li>○Láser (USD 2,500)</li></ul>
<b>Luces diurnas LED</b>	<ul style="list-style-type: none"><li>•</li></ul>
<b>Luces altas y bajas adaptativas</b>	<ul style="list-style-type: none"><li>•</li></ul>
<b>Faros automáticos</b>	<ul style="list-style-type: none"><li>•</li></ul>
<b>Faros delanteros regulables en altura</b>	<ul style="list-style-type: none"><li>•</li></ul>
<b>Retardo de apagado de los faros</b>	<ul style="list-style-type: none"><li>•</li></ul>
<b>Encender las luces delanteras</b>	<ul style="list-style-type: none"><li>•</li></ul>
<b>Lámpara de señal de giro</b>	<ul style="list-style-type: none"><li>•</li></ul>

## Espejos exteriores

## Espejos exteriores (continuación)

<b>Función del espejo exterior</b>	<ul style="list-style-type: none"><li>• Ajuste eléctrico; • Plegable eléctrico; • Memoria del espejo retrovisor; • Calefacción del espejo retrovisor; • Voltear automáticamente hacia abajo; • Bloquear el automóvil y plegar automáticamente; • Automático antideslumbrante</li></ul>
------------------------------------	--

## Apariencia/antirrobo

<b>Material de la llanta</b>	<ul style="list-style-type: none"><li>• Aleación de aluminio</li></ul>
<b>Baúl eléctrico</b>	<ul style="list-style-type: none"><li>•</li></ul>
<b>inmovilizador electrónico del motor</b>	<ul style="list-style-type: none"><li>•</li></ul>
<b>Sistema de cierre centralizado en el coche</b>	<ul style="list-style-type: none"><li>•</li></ul>
<b>Tipo de clave</b>	<ul style="list-style-type: none"><li>• Llave con pantalla táctil LCD</li></ul>
<b>Sistema de arranque sin llave</b>	<ul style="list-style-type: none"><li>•</li></ul>
<b>Función de entrada sin llave</b>	<ul style="list-style-type: none"><li>• Coche completo</li></ul>
<b>Kit de apariencia</b>	<ul style="list-style-type: none"><li>• Estilo deportivo</li></ul>
<b>Maletero manos libres</b>	<ul style="list-style-type: none"><li>•</li></ul>
<b>Función de arranque remoto</b>	<ul style="list-style-type: none"><li>•</li></ul>
<b>Rejilla cerrada activa</b>	<ul style="list-style-type: none"><li>•</li></ul>
<b>Cierre eléctrico de puertas</b>	<ul style="list-style-type: none"><li>• Coche completo</li></ul>

## Tragaluz/Vidrio

<b>Tipo de techo solar</b>	<ul style="list-style-type: none"><li>• Techo corredizo eléctrico segmentado</li></ul>
<b>Elevalunas eléctricos delanteros y traseros</b>	Antes •/después •
<b>Función de elevación de ventana con un solo toque</b>	<ul style="list-style-type: none"><li>• Coche completo</li></ul>
<b>Función anti-pinzamiento de ventana</b>	<ul style="list-style-type: none"><li>•</li></ul>
<b>Parasol para parabrisas trasero</b>	<ul style="list-style-type: none"><li>•</li></ul>
<b>Espejo de maquillaje para coche</b>	<ul style="list-style-type: none"><li>• Luz de iluminación del conductor;</li><li>• Luz de iluminación del copiloto;</li><li>• Luz de iluminación de la fila trasera</li></ul>

## Tragaluz/Vidrio (continuación)

<b>Limpiaparabrisas trasero</b>	-
<b>Función de limpiaparabrisas con sensor de lluvia</b>	• Tipo de inducción de lluvia
<b>Parasoles para ventanas laterales traseras</b>	• Eléctrico
<b>Tragaluz estrellado</b>	○(USD 1,324)

## Color interior y exterior

<b>Color exterior</b>	Negro carbono: #0F1319; Azul gema: #252425; Gris Bernina: #49484E; Gris turmalina: #5D564C; Plata de metal puro: #A0A0A0A0; Azul de piedra Danquan: #05526E; Gris Donington: #AAA8A4; Blanco: #554006; Blanco cristalino: #FFFFFF; #E7E7E7; cristal azul negro: #2E3440; casita esmerilada plata: #B0B2A7; piedra esmerilada verde: #B3C0C8; piedra arenisca rojo: #820A0A; cristal esmerilado blanco: #FFFFFF; plata misteriosa esmerilada: #AAAAFB4
<b>Color interior</b>	Negro/Marrón: #000000/#C8916E; Negro: #000000; Negro/Cognac: #000000/#E48233; Negro/Canberra Beige: #000000/#EBD3B9; Negro/Mocha: #000000/#423932; Negro/Blanco marfil: #000000/#FFFFFF; negro/Zagora Desert Rice: #000000/#855A2F; Canberra beige/marrón oscuro: #EBD3B9/#C8916E

## Volante/espejo interior

<b>Material del volante</b>	• Cuero genuino
<b>Ajuste de la posición del volante</b>	• Ajuste eléctrico hacia arriba y hacia abajo hacia adelante y hacia atrás
<b>Volante multifunción</b>	•
<b>Volante calefactado</b>	-
<b>Memoria del volante</b>	•
<b>Pantalla de visualización de la computadora de viaje</b>	• Color
<b>Panel de instrumentos LCD completo</b>	•
<b>Tamaño del instrumento LCD</b>	• 12,3 pulgadas

## Volante/espejo interior (continuación)

<b>Función del espejo retrovisor interior</b>	<ul style="list-style-type: none"><li>• Antideslumbrante automático</li></ul>
<b>Cambio de marchas</b>	<ul style="list-style-type: none"><li>• Cambio de manillar electrónico</li></ul>
<b>Pantalla digital de visualización frontal HUD</b>	○(USD 2,059)
<b>Levas de cambio en el volante</b>	<ul style="list-style-type: none"><li>•</li></ul>

## Configuración inteligente

<b>Servicios de coche conectado</b>	<ul style="list-style-type: none"><li>•</li></ul>
<b>Actualizaciones OTA</b>	-
<b>Red 4G/5G</b>	<ul style="list-style-type: none"><li>•4G</li></ul>
<b>Función remota de la aplicación móvil</b>	<ul style="list-style-type: none"><li>• Arranque del vehículo;</li><li>• Consulta/diagnóstico del estado del vehículo;</li><li>• Posicionamiento/búsqueda del vehículo</li></ul>
<b>puntos de acceso wifi</b>	<ul style="list-style-type: none"><li>•</li></ul>

## Control de conducción

<b>Interruptor de modo de conducción</b>	<ul style="list-style-type: none"><li>• Deportes;</li><li>• Económico;</li><li>• Estándar/cómodo;</li><li>• Personalizado/personalizado</li></ul>
<b>Estacionamiento automático</b>	<ul style="list-style-type: none"><li>•</li></ul>
<b>Asistencia de arranque en pendiente</b>	<ul style="list-style-type: none"><li>•</li></ul>
<b>Sistema de recuperación de energía</b>	<ul style="list-style-type: none"><li>•</li></ul>
<b>Función de suspensión variable</b>	<ul style="list-style-type: none"><li>• Ajuste suave y duro de la suspensión;</li><li>• Ajuste de altura de la suspensión</li></ul>
<b>Suspensión neumática</b>	<ul style="list-style-type: none"><li>•</li></ul>
<b>Tecnología de arranque y parada del motor</b>	<ul style="list-style-type: none"><li>•</li></ul>
<b>Dirección activa integral</b>	○(USD 2,059)

## Hardware de conducción

<b>Radar de estacionamiento delantero/trasero</b>	Antes •/después •
<b>Sistema de cámaras de asistencia a la conducción</b>	<ul style="list-style-type: none"><li>•Cámara de visión trasera;○Cámara de visión panorámica de 360 grados</li></ul>

## Carga en el coche

## Carga en el coche (continuación)

<b>Puerto multimedia/de carga</b>	•USB;○HDMI;•Type-C
<b>Número de puertos USB/ Tipo-C</b>	• 2 en la primera fila/2 en la última fila
<b>Función de carga inalámbrica del teléfono móvil</b>	• Primera fila

## Paquete opcional

<b>Paquete opcional</b>	Conjunto de confort (USD 882; que incluye: sistema de fragancia avanzado, sistema de control de gestos); paquete innovador (USD 2,206; que incluye: grabadora de conducción BMW, sistema de asistencia de estacionamiento automático Plus, sistema de asistencia de seguridad en la conducción); paquete de asistencia a la conducción (USD 5,147); Incluyendo: sistema de asistencia a la conducción automático Pro, asistencia para atascos de tráfico)
-------------------------	---

"●" = Equipamiento de serie

"\_" = No disponible

"○" = Equipamiento opcional.

Nota: Estos son vehículos del mercado chino. La cobertura de garantía no está disponible fuera de China.