

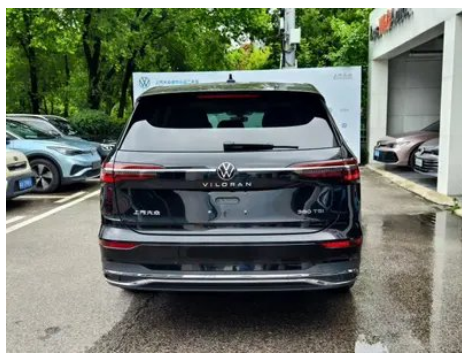
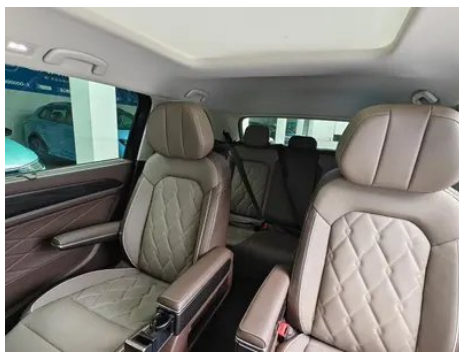
Отчет о Деталях Автомобиля

Volkswagen Viloran 2024 380TSI Премиум-версия

Основная Информация

Марка	Volkswagen
Пробег	34,000 km
Цвет	Черный
Первая регистрация	2024-08-01
Количество передач	1

Изображения Автомобиля





Состояние Автомобиля

1. Правое переднее крыло, Ремонт лакокрасочного покрытия.

Информация о Конфигурации

Информация о модели

Наименование модели	Volkswagen Viloran 2024 380TSI Премиум-версия
Дата выпуска	2023.08

Основные параметры

Класс автомобиля	Крупногабаритный MPV
Тип энергии	Бензин
Максимальная мощность (кВт)	162
Максимальный крутящий момент (Н·м)	350
Трансмиссия	7-тран влажного двойного сцепления
Тип кузова	MPV
Двигатель	2,0 л, 220 лошадиных сил, L4
Габариты (Д×Ш×В) (мм)	5346*1976*1781
Разгон 0-100 км/ч (с)	-
Максимальная скорость (км/ч)	200
Снаряженная масса (кг)	2190
Полная масса (кг)	2750

Основные параметры (продолжение)

Расход топлива по циклу WLTP (л/100км)	8.17
--	------

двигатель

Модель двигателя	DTJ
Рабочий объем (мл)	1984
Рабочий объем (л)	2.0
Тип впуска	Турбонаддув
Компоновка цилиндров	L
Количество цилиндров	4
Клапанов на цилиндр	4
Газораспределительный механизм	DOHC
Максимальная мощность (л.с.)	220
Обороты максимальной мощности (об/мин)	4900-6700
Обороты максимального крутящего момента (об/мин)	1600-4300
Максимальная полезная мощность (кВт)	162
Октановое число	Номер 95
Система подачи топлива	Прямой впрыск
Материал головки блока цилиндров	Алюминиевый сплав
Материал блока цилиндров	Чугун
Компоновка двигателя	Горизонтальное

Экран/Система

Центральный экран управления цветной	<ul style="list-style-type: none">• Сенсорный ЖК-экран
Размер экрана информационно-развлекательной системы	<ul style="list-style-type: none">• 12 дюймов
Bluetooth/Автомобильный телефон	<ul style="list-style-type: none">•
Интеграция смартфона/Зеркалирование	<ul style="list-style-type: none">• Поддержка Apple CarPlay;• Поддержка Baidu CarLife;• Поддержка HUAWEI HiCar

Экран/Система (продолжение)

Система управления с распознаванием голоса	• Мультимедийная система; • навигация; • телефон
---	--

Тело

Длина (мм)	5346
Ширина (мм)	1976
Высота (мм)	1781
Колесная база (мм)	3180
Передняя колея (мм)	1704
Задняя колея (мм)	1721
Тип открывания дверей	Распашные двери, раздвижные двери
Количество дверей	5
Количество мест	7
Объем топливного бака (л)	73.5
Объем багажника (л)	436-2100
Коэффициент аэродинамического сопротивления (Cd)	-
Угол въезда (°)	17
Угол съезда (°)	15

Коробка передач

Аббревиатура	7-транс влажного двойного сцепления
Количество передач	7
Тип трансмиссии	Мокрая коробка передач с двойным сцеплением (DCT)

Рулевое управление шасси

Тип привода	Переднемоторный, переднеприводный (FF)
Тип передней подвески	Независимая подвеска McPherson
Тип задней подвески	Множатная независимая подвеска
Тип усилителя руля	Электрический усилитель
Строение тела	Несущая

Конфигурация сидений

Материал сидений	• Имитация кожи
-------------------------	-----------------

Конфигурация сидений (продолжение)

Регулировка основного сиденья	<ul style="list-style-type: none">• Регулировка вперед и назад;• регулировка спинки;• регулировка высоты (4 стороны);• поддержка талии (4 стороны)
Метод регулировки совместного сиденья	<ul style="list-style-type: none">• Регулировка вперед и назад;• регулировка спинки;• регулировка высоты (4 стороны);• поддержка талии (4 стороны)
Электрорегулировка сиденья водителя и пассажира	Мастер •/Заместитель •
Функции передних сидений	<ul style="list-style-type: none">• Отопление
Функция памяти электрических сидений	<ul style="list-style-type: none">• Водительское положение
Кнопки регулировки заднего сиденья переднего пассажира	<ul style="list-style-type: none">•
Регулировка сидений второго ряда	<ul style="list-style-type: none">• Регулировка вперед и назад;• регулировка спинки;• регулировка талии;• регулировка опоры для ног
Заднее сиденье складное	<ul style="list-style-type: none">• Пропорциональное опускание
Передний/задний центральный подлокотник	До •/после •
Задний подстаканник	<ul style="list-style-type: none">•
Функции сидений второго ряда	<ul style="list-style-type: none">• Отопление;• вентиляция;• массаж
Расположение сидений	•2-2-3
Независимые сиденья второго ряда	<ul style="list-style-type: none">•
Электрорегулировка сидений второго ряда	<ul style="list-style-type: none">•

Активная безопасность

Антиблокировочная система (ABS)	<ul style="list-style-type: none">•
Электронное распределение тормозных усилий (EBD/СВС)	<ul style="list-style-type: none">•

Активная безопасность (продолжение)

Система экстренного торможения (EBA/BAS/BA)	•
Система контроля тяги (ASR/TCS/TRC)	•
Система курсовой устойчивости (ESC/ESP/DSC)	•
Система контроля давления в шинах (TPMS)	• Отображение давления в шинах
Система напоминания о ремне безопасности	• Передний ряд; • второй ряд
Крепления ISOFIX для детских кресел	•
Система предупреждения о съезде с полосы (LDWS)	•
Система автономного экстренного торможения (АЕВ)	•
Система обнаружения усталости водителя	•
Система предупреждения о лобовом столкновении (FCW)	•

Кондиционер/холодильник

Метод регулирования температуры в системе кондиционирования воздуха	• Автоматический кондиционер
Независимая система климат-контроля для задних пассажиров	•
Вентиляционные отверстия на задних сиденьях	•
Контроль температурной зоны	•
Автомобильный очиститель воздуха	•
Салонный фильтр PM2.5	•

Пассивная безопасность

Пассивная безопасность (продолжение)

Подушка безопасности водителя/пассажира	Мастер •/Заместитель •
Передние/задние боковые подушки безопасности	До •/после •
Подушки безопасности для защиты головы спереди/сзади (шторки безопасности)	До •/после •
Подушка безопасности для колена	• Коленная подушка безопасности водителя

Колесный тормоз

Тип передних тормозов	Вентиляционный диск
Тип задних тормозов	Вентиляционный диск
Тип стояночного тормоза	Электронный стоячий автомобиль
Размер передних шин	235/50 R20
Размер задних шин	235/50 R20
Размер запасного колеса	Не полный размер

Аудио/Внутреннее освещение

Количество говорящих	• 8 рогов
Внутреннее окружающее освещение	• 30 цветов

Функции вождения

Навигационный дисплей дорожной информации	•
Помощь в удержании полосы движения	•
Система помощи при движении по полосе	•
Система круиз-контроля	• Адаптивный круиз на полной скорости
Спутниковая навигационная система	•
Уровень помощи при вождении	•L2
Центрирование полосы движения	•
Системы помощи водителю	•Travel Assist
Помощь при парковке	•

Внешнее освещение

Внешнее освещение (продолжение)

Источник света ближнего света	•LED
Источник света дальнего света	•LED
Светодиодные дневные ходовые огни	•
Адаптивный дальний и ближний свет	•
Автоматические фары	•
Регулируемые по высоте фары	•
Задержка выключения фар	•
Поворот фар	•
Режим фар «Дождь и туман»	•
Лампа указателя поворота	•

Внешние зеркала

Функция внешнего зеркала	• Электрическая регулировка; • электрический складной; • память зеркала заднего вида; • нагревание зеркала заднего вида; • автоматический складной замок автомобиля
--------------------------	---

Внешний вид/противоугонное

Материал обода	• Алюминиевый сплав
Электрический багажник	•
Электронный иммобилайзер двигателя	•
Центральный замок в автомобиле	•
Тип ключа	• Ключ дистанционного управления
Система бесключевого запуска	•
Функция бесключевого доступа	• Весь автомобиль
Бесконтактное открывание багажника	•
Электрическая память положения багажника	•

Внешний вид/противоугонное (продолжение)

Тип раздвижной двери	• Двусторонний электрический
----------------------	------------------------------

Мансардное окно/стекло

Тип люка	• Панорамный люк можно открыть
Передние/задние электрические стеклоподъемники	До •/после •
Функция подъема окна одним нажатием	• Весь автомобиль
Функция защиты от заземления окон	•
Автомобильное зеркало для макияжа	• Освещение главного водителя; • освещение второго пилота
Задний дворник	•
Функция стеклоочистителя с датчиком дождя	• Индуктивный тип дождя
Солнцезащитные шторки на задние боковые окна	• Ручная
Заднее боковое защитное стекло	•

Цвет интерьера и экстерьера

Цвет кузова	Черный базальт #000000 Данся красный #900E19 Корона золото #B4A08C Исландия Серебро #9CABB2 Синюнь Бай #DAE0EA
Цвет салона	Коричневый #684A3F Коричневый Бежевый #684A3F #F0F0F0

Рулевое колесо/внутреннее зеркало

Материал рулевого колеса	• Натуральная кожа
Регулировка положения рулевого колеса	• Ручная регулировка вверх и вниз
Многофункциональное рулевое колесо	•
Подогрев рулевого колеса	-
Память рулевого колеса	-
Экран дисплея маршрутного компьютера	• Цвет

Рулевое колесо/внутреннее зеркало (продолжение)

Полностью ЖК-панель приборов	•
Размер ЖК-дисплея	• 10,3 дюйма
Функция внутреннего зеркала заднего вида	• Автоматическая антибликовая
Переключение передач	• Переключение электронного переключения

Интеллектуальная конфигурация

Сервисы подключенного автомобиля	•
Обновления по воздуху (ОТА)	-
Сеть 4G/5G	•4G
Функция удаленного управления через мобильное приложение	•
Точки доступа Wi-Fi	•

Контроль вождения

Переключатель режима движения	• Движение
Автоматическая парковка	•
Помощь при трогании на подъеме	•
Технология запуска и остановки двигателя	•

Приводное оборудование

Передний/задний парковочный радар	До •/после •
Система видеопомощи при вождении	• Изображение заднего хода
Передняя камера восприятия	• Моноцель
Количество камер	• 2
Количество ультразвуковых радаров	• 12

Зарядка в автомобиле

Мультимедийный/зарядный порт	•USB;•Type-C
------------------------------	--------------

Зарядка в автомобиле (продолжение)

Количество портов USB/Type-C	<ul style="list-style-type: none">• 4 в первом ряду/6 в заднем ряду
Функция беспроводной зарядки мобильного телефона	<ul style="list-style-type: none">• Передний ряд
Розетка 12 В в багажном отделении	<ul style="list-style-type: none">•

"●" = Стандартное оборудование

"_" = Недоступно

"○" = Опциональное оборудование.

Примечание: Это автомобили для китайского рынка.
Гарантийное покрытие недоступно за пределами Китая.