

Rapport de Détail du Véhicule

Toyota Corolla 2021 Double moteur 1.8L E-CVT
Version avant-gardiste

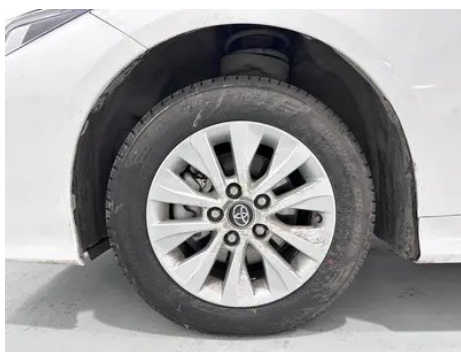
Informations de Base

Marque	Toyota
Kilométrage	33,000 km
Couleur	Blanc
Première immatriculation	2023-04-01
Nombre de transferts	3

Images du Véhicule







État du Véhicule

1. Rails et armature du siège passager avant, Traces de démontage. 2. Aile arrière gauche, Déformation.

Informations de Configuration

Informations sur le modèle

Nom du modèle	Toyota Corolla 2021 Double moteur 1.8L E-CVT Version avant-gardiste
Date de lancement	2020.07

Paramètres de base

Catégorie du véhicule	Voiture compacte
Type d'énergie	Véhicule hybride électrique (HEV)
Puissance maximale (kW)	72
Couple maximal (N·m)	142
Transmission	Transmission à variation continue (E-CVT)
Type de carrosserie	Berline
Moteur	1.8L 98 chevaux L4
Dimensions (L×I×H) (mm)	4635*1780*1455
Accélération 0-100 km/h (s)	-
Vitesse maximale (km/h)	160
Poids à vide (kg)	1410
Poids total autorisé en charge (kg)	-
Moteur électrique (ch)	72

Paramètres de base (suite)

Consommation mixte NEDC (L/100 km)	4
---	---

moteur

Référence moteur	8ZR-FXE
Cylindrée (mL)	1798
Cylindrée (L)	1.8
Type d'admission	Inspirez naturellement
Configuration des cylindres	L
Nombre de cylindres	4
Soupapes par cylindre	4
Taux de compression	13
Distribution	DOHC
Alésage (mm)	80.5
Course (mm)	88.3
Puissance maximale (ch)	98
Régime de puissance maxi (tr/min)	5200
Régime de couple maxi (tr/min)	3600
Puissance nette maximale (kW)	72
Indice d'octane	Numéro 92
Système d'alimentation	Éjection électrique multipoint
Matériau de culasse	Alliage d'aluminium
Matériau de bloc-moteur	Alliage d'aluminium
Disposition du moteur	Horizontal
Technologies spécifiques aux moteurs	VVT-i

moteur électrique

Type de moteur	Aimant permanent/synchronisation
Puissance totale des moteurs électriques (kW)	53
Couple total des moteurs électriques (N·m)	163
Puissance max. du moteur électrique avant (kW)	53

moteur électrique (suite)

Couple max. du moteur électrique avant (N·m)	163
Puissance totale du système (kW)	90
Nombre de moteurs d'entraînement	-
Configuration des moteurs	-
Type de batterie	Batteries Ni-MH

Écran/Système

Écran couleur de contrôle central	• Écran LCD tactile
Taille de l'écran d'infodivertissement	• 8 pouces
Bluetooth/Téléphone embarqué	•
Intégration/Mise en miroir de smartphone	• Prise en charge de CarLife

Corps

Longueur (mm)	4635
Largeur (mm)	1780
Hauteur (mm)	1455
Empattement (mm)	2700
Voie avant (mm)	1527
Voie arrière (mm)	1526
Garde au sol en charge (mm)	146
Type d'ouverture des portes	Porte battante
Nombre de portes	4
Nombre de places	5
Capacité du réservoir (L)	43
Volume du coffre (L)	470
Coefficient de traînée (Cx)	-
Angle d'attaque (°)	12
Angle de fuite (°)	11
Rayon de braquage minimum (m)	5.2

Boîte de vitesse

Boîte de vitesse (suite)

Abréviation	Transmission à variation continue (E-CVT)
Nombre de rapports	Variété en constante
Type de transmission	Transmission à variation continue électronique (E-CVT)

Direction du châssis

Type de transmission	Moteur avant, traction avant (FF)
Type de suspension avant	Suspension indépendante MacPherson
Type de suspension arrière	Suspension indépendante multi-bras de type E
Type de direction assistée	Aide électrique
Structure du corps	Chargé

Configuration des sièges

Matériau des sièges	<ul style="list-style-type: none">• Tissu
Réglage du siège principal	<ul style="list-style-type: none">• Réglage avant et arrière;• Réglage dossier;• Réglage haut et bas (2 direction)
Méthode de réglage du siège arrière	<ul style="list-style-type: none">• Ajustement avant et arrière;• Réglage du dossier
Réglage électrique du siège conducteur et du siège passager	-
Boutons de réglage arrière du siège passager avant	-
Accoudoir central avant/arrière	Avant •/arrière-
Porte-gobelet arrière	-

Sécurité active

Système antiblocage des roues (ABS)	<ul style="list-style-type: none">•
Répartiteur électronique de freinage (EBD/CBC)	<ul style="list-style-type: none">•
Système d'assistance au freinage (EBA/BAS/BA)	<ul style="list-style-type: none">•
Système antipatinage (ASR/TCS/TRC)	<ul style="list-style-type: none">•
Contrôle électronique de stabilité (ESC/ESP/DSC)	<ul style="list-style-type: none">•

Sécurité active (suite)

Système de surveillance de la pression des pneus (TPMS)	<ul style="list-style-type: none">• Affichage de la pression des pneus
Avertisseur de ceinture de sécurité	<ul style="list-style-type: none">• Toute la voiture
Fixations ISOFIX pour siège enfant	<ul style="list-style-type: none">•
Système d'avertissement de franchissement de ligne (LDWS)	<ul style="list-style-type: none">•
Système de freinage d'urgence autonome (AEB)	<ul style="list-style-type: none">•
Détection de fatigue du conducteur	-
Système d'appel d'urgence (eCall)	<ul style="list-style-type: none">•

Climatisation/réfrigérateur

Méthode de contrôle de la température de la climatisation	<ul style="list-style-type: none">• Climatisation automatique
Climatisation indépendante arrière	-
Bouches d'aération des sièges arrière	-
Contrôle de zone de température	-
Purificateur d'air pour voiture	-
Filtre PM2.5 d'habitacle	<ul style="list-style-type: none">•

Sécurité passive

Airbag conducteur/passager	Principal •/Vice •
Airbags latéraux avant/arrière	Avant •/arrière-
Airbags de tête avant/arrière (airbags rideaux)	<ul style="list-style-type: none">• Avant/arrière •
Airbag genoux	<ul style="list-style-type: none">• Airbags au genou de conduite principale
Coussin gonflable du siège passager	<ul style="list-style-type: none">•

Frein de roue

Type de freins avant	Ventilation à disque
-----------------------------	----------------------

Frein de roue (suite)

Type de freins arrière	Type de disque
Type de frein de stationnement	Voiture de stationnement électronique
Dimensions des pneus avant	195/65 R15
Dimensions des pneus arrière	195/65 R15
Dimensions de la roue de secours	Non pleine taille

Audio/Éclairage intérieur

Nombre de locuteurs	• 6 haut-parleurs
---------------------	-------------------

Fonctions de conduite

Affichage des informations de trafic de navigation	-
Assistance de voie	-
Système d'assistance au maintien de la voie	•
Système de régulateur de vitesse	• Croisière adaptative à pleine vitesse
Système de navigation par satellite	-
Assistance au stationnement	-

Éclairage extérieur

Source de lumière de croisement	• Halogène
Source lumineuse de feux de route	• Halogène
Feux de jour à LED	•
Feux de route et de croisement adaptatifs	•
Phares automatiques	•
Feux de brouillard avant	•LED
Phares réglables en hauteur	•
Délai d'extinction des phares	-

Rétroviseurs extérieurs

Fonction rétroviseur extérieur	• Réglage électrique; • Chauffage du rétroviseur
--------------------------------	--

Apparence/antivol

Matériau de la jante	• Alliage d'aluminium
Coffre électrique	-
Antidémarrage électronique du moteur	•
Système de verrouillage centralisé dans la voiture	•
Type de clé	• Clé de télécommande
Système de démarrage sans clé	•

Puits de lumière/Verre

Vitres électriques avant/arrière	• Avant/arrière •
Fonction de levage de vitre à une touche	• Toute la voiture
Fonction anti-pincement de fenêtre	•
Miroir de maquillage pour voiture	• Position de conduite principale; • copilote
Essuie-glace arrière	-

Couleur intérieure et extérieure

Couleur extérieure	Super, Blanc, # FDFDFD; couleur métallique du bronze platine: # 8D857F; couleur de la mite noire: #000000; couleur métallique de la pierre bleue: # 48525E; couleur métallique argentée: # D8DDD6; blanc platine: # E5E5E5
Couleur intérieure	Noir: #3E4146; noir/beige: #3E4146/# C9A782

Volant/rétroviseur intérieur

Matériau du volant	• Plastique
Réglage de la position du volant	• Ajustement manuel de haut en bas
Volant multifonction	•
Volant chauffant	-
Mémoire du volant	-
Écran d'affichage de l'ordinateur de bord	• Couleur
Tableau de bord LCD complet	-
Taille de l'instrument LCD	• 4.2 pouces

Volant/rétroviseur intérieur (suite)

Fonction rétroviseur intérieur	• Anti-éblouissement manuel
---------------------------------------	-----------------------------

Configuration intelligente

Services de voiture connectée	-
Mises à jour OTA	-

Contrôle de la conduite

Commutateur de mode de conduite	• Mouvement; • Économie
Stationnement automatique	•
Aide au démarrage en côte	•

Matériel de conduite

Radar de stationnement avant/arrière	-
---	---

Recharge en voiture

Port multimédia/de chargement	• USB
Nombre de ports USB/Type-C	• 1 au premier rang

"●" = Équipement de série

"-" = Non disponible

"○" = Équipement en option.

Remarque : Il s'agit de véhicules du marché chinois. La couverture de garantie n'est pas disponible en dehors de la Chine.