

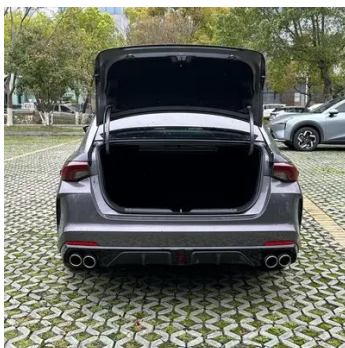
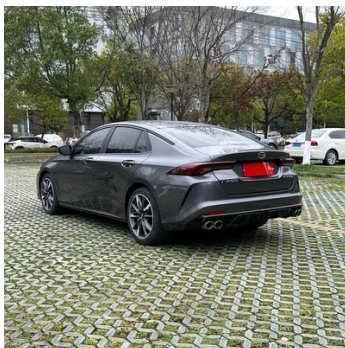
# Informe de Detalles del Vehículo

Empow 2021 270T J15 Versión

## Información Básica

Marca	GAC Trumpchi
Kilometraje	28,000 km
Color	Gris oscuro
Primera matriculación	2023-01-01
Número de transferencias	0

## Imágenes del Vehículo





## Condición del Vehículo

1. Estribo izquierdo, Deformación del lado interior. 2. Lado interior del pilar B derecho, Abolladura. 3. Rieles y estructura del asiento del conductor, Señales de desmontaje. 4. Rieles y estructura del asiento del pasajero, Corrosión, Señales de desmontaje. 5. Aleta trasera derecha, Reparación de pintura, Reparación de carrocería.

## Información de Configuración

### Información del modelo

<b>Nombre del modelo</b>	Empow 2021 270T DCT J15 Edition
<b>Fecha de lanzamiento</b>	2021.08

### Parámetros básicos

<b>Categoría del vehículo</b>	Coche compacto
<b>Tipo de energía</b>	Gasolina

## Parámetros básicos (continuación)

<b>Potencia máxima (kW)</b>	130
<b>Par máximo (N·m)</b>	270
<b>Transmisión</b>	Doble embrague húmedo de 7 velocidades
<b>Tipo de carrocería</b>	Sedán
<b>Motor</b>	1.5T 177 caballos de fuerza L4
<b>Dimensiones (LxAxA) (mm)</b>	4700*1850*1432
<b>Aceleración 0-100 km/h (s)</b>	6.95
<b>Velocidad máxima (km/h)</b>	200
<b>Peso en vacío (kg)</b>	1400
<b>Peso máximo autorizado (kg)</b>	1790
<b>Consumo combinado NEDC (L/100 km)</b>	5.7
<b>Consumo combinado WLTP (L/100 km)</b>	5.96
<b>Aceleración medida 0-100 km/h (s)</b>	7.87
<b>Distancia de frenado 100-0 km/h (m)</b>	39.8
<b>Consumo real (L/100km)</b>	9

## motor

<b>Modelo de motor</b>	4A15J2
<b>Cilindrada (mL)</b>	1497
<b>Cilindrada (L)</b>	1.5
<b>Tipo de admisión</b>	Turbo
<b>Configuración de cilindros</b>	L
<b>Número de cilindros</b>	4
<b>Válvulas por cilindro</b>	4
<b>Distribución</b>	DOHC
<b>Potencia máxima (CV)</b>	177
<b>Régimen de potencia máxima (rpm)</b>	5500
<b>Régimen de par máximo (rpm)</b>	1500-4000

## motor (continuación)

<b>Potencia neta máxima (kW)</b>	125
<b>Octanaje</b>	92.
<b>Sistema de alimentación</b>	Spray directo
<b>Material de culata</b>	Aleación de aluminio
<b>Material de bloque motor</b>	Aleación de aluminio
<b>Disposición del motor</b>	Horizontal

## Pantalla/Sistema

<b>Pantalla a color de control central</b>	• Pantalla LCD táctil
<b>Tamaño de la pantalla de infoentretenimiento</b>	• 10.25 pulgadas
<b>Bluetooth/Teléfono integrado</b>	•
<b>Integración/Duplicación de smartphone</b>	• Soporte CarPlay; • Soporte CarLife; • Soporte HUAWEI HiCar
<b>Sistema de control de reconocimiento de voz</b>	○ Sistema multimedia; ○ Navegación; ○ Teléfono; ○ Aire acondicionado; ○ Techo solar
<b>Sistema inteligente a bordo del vehículo</b>	○ADIGO

## Cuerpo

<b>Longitud (mm)</b>	4700
<b>Anchura (mm)</b>	1850
<b>Altura (mm)</b>	1432
<b>Distancia entre ejes (mm)</b>	2736
<b>Vía delantera (mm)</b>	1589
<b>Vía trasera (mm)</b>	1583
<b>Tipo de apertura de puertas</b>	Puerta batiente
<b>Número de puertas</b>	4
<b>Número de plazas</b>	5
<b>Capacidad del depósito (L)</b>	47
<b>Volumen del tronco (L)</b>	-
<b>Coefficiente aerodinámico (Cx)</b>	0.26
<b>Ángulo de ataque (°)</b>	13

## Cuerpo (continuación)

Ángulo de salida (°)	18
----------------------	----

## Caja de cambios

Abreviatura	Doble embrague húmedo de 7 velocidades
Número de marchas	7
Tipo de transmisión	Transmisión de doble embrague húmedo (DCT)

## Dirección del chasis

Tipo de tracción	Motor delantero, tracción delantera (FF)
Tipo de suspensión delantera	Suspensión independiente MacPherson
Tipo de suspensión trasera	Suspensión independiente multibrazo
Tipo de dirección asistida	Asistencia eléctrica
Estructura corporal	Tipo de carga

## Configuración del asiento

Material de los asientos	• Imitación de cuero
Ajuste del asiento principal	• Ajuste delantero y trasero; • Ajuste del respaldo; • Ajuste de altura (2-dirección)
Método de ajuste del coasiento	• Ajuste delantero y trasero; • Ajuste del respaldo
Ajuste eléctrico del asiento del conductor y del pasajero.	Principal •/Vice-
Funciones del asiento delantero	• Calefacción
Botones ajustables en la parte trasera del asiento del pasajero delantero	-
Asiento trasero plegable	• Proporción hacia abajo
Apoyabrazos central delantero/trasero	Antes •/después •
Portavasos trasero	•

## Seguridad activa

Sistema antibloqueo de frenos (ABS)	•
Distribución electrónica de frenado (EBD/CBC)	•

## Seguridad activa (continuación)

<b>Sistema de asistencia a la frenada (EBA/BAS/BA)</b>	•
<b>Sistema de control de tracción (ASR/TCS/TRC)</b>	•
<b>Control electrónico de estabilidad (ESC/ESP/DSC)</b>	•
<b>Sistema de monitorización de presión de neumáticos (TPMS)</b>	• Pantalla de presión de neumáticos
<b>Recordatorio de cinturón de seguridad</b>	• Coche completo
<b>Anclajes ISOFIX para sillas infantiles</b>	•
<b>Sistema de aviso de cambio involuntario de carril (LDWS)</b>	•
<b>Frenado autónomo de emergencia (AEB)</b>	•
<b>Detector de fatiga del conductor</b>	-
<b>Alerta de colisión frontal (FCW)</b>	•
<b>Sistema de llamada de emergencia (eCall)</b>	○

## Aire acondicionado/refrigerador

<b>Método de control de temperatura del aire acondicionado</b>	• Aire acondicionado automático
<b>Climatización independiente trasera</b>	-
<b>Ventilaciones de aire del asiento trasero</b>	•
<b>Control de zona de temperatura</b>	•
<b>Purificador de aire para coche</b>	-
<b>Filtro PM2.5 para el habitáculo</b>	•
<b>generador de iones negativos</b>	•

## Seguridad pasiva

## Seguridad pasiva (continuación)

<b>Bolsa de aire del conductor y del pasajero</b>	Principal •/Vice •
<b>Airbags laterales delanteros y traseros</b>	Antes •/después-
<b>Airbags de cabeza delanteros y traseros (airbags de cortina)</b>	Antes •/después •

## Freno de rueda

<b>Tipo de frenos delanteros</b>	Tipo de disco de ventilación
<b>Tipo de frenos traseros</b>	Tipo de disco
<b>Tipo de freno de estacionamiento</b>	Estacionado electrónico
<b>Tamaño de neumáticos delanteros</b>	225/45 R18
<b>Tamaño de neumáticos traseros</b>	225/45 R18
<b>Tamaño de la rueda de repuesto</b>	No tamaño completo

## Audio/Iluminación interior

<b>Número de hablantes</b>	• 6 altavoces
<b>Iluminación ambiental interior</b>	• 32 colores

## Funciones de conducción

<b>Pantalla de información de tráfico de navegación</b>	○
<b>Asistente de carril</b>	-
<b>Sistema de asistencia para mantenerse en el carril</b>	•
<b>Sistema de control de crucero</b>	• Crucero adaptativo
<b>Sistema de navegación por satélite</b>	○
<b>Nivel de asistencia a la conducción</b>	•L2
<b>Centrado de carril</b>	•
<b>Reconocimiento de señales de tráfico vial</b>	•
<b>Marca del mapa</b>	○ Gaud
<b>Asistencia de estacionamiento</b>	-

## Iluminación exterior

<b>Fuente de luz de cruce</b>	•LED
<b>Fuente de luz de carretera</b>	•LED
<b>Luces diurnas LED</b>	•
<b>Luces altas y bajas adaptativas</b>	•
<b>Faros automáticos</b>	•
<b>Faros delanteros regulables en altura</b>	•
<b>Retardo de apagado de los faros</b>	•

## Espejos exteriores

<b>Función del espejo exterior</b>	• Ajuste eléctrico; • Plegable eléctrico; • Calefacción del espejo retrovisor; • Plegable automático del coche bloqueado
------------------------------------	--

## Apariencia/antirrobo

<b>Material de la llanta</b>	• Aleación de aluminio
<b>Baúl eléctrico</b>	-
<b>inmovilizador electrónico del motor</b>	•
<b>Sistema de cierre centralizado en el coche</b>	•
<b>Tipo de clave</b>	• Llave de control remoto
<b>Sistema de arranque sin llave</b>	•
<b>Función de entrada sin llave</b>	•
<b>Kit de apariencia</b>	○ Estilo deportivo
<b>Maletero manos libres</b>	•
<b>Función de arranque remoto</b>	•

## Tragaluz/Vidrio

<b>Tipo de techo solar</b>	• Techo corredizo eléctrico; ○ Techo corredizo panorámico no abierto
<b>Elevalunas eléctricos delanteros y traseros</b>	Antes •/después •
<b>Función de elevación de ventana con un solo toque</b>	• Coche completo

## Tragaluz/Vidrio (continuación)

<b>Función anti-pinzamiento de ventana</b>	<ul style="list-style-type: none"><li>•</li></ul>
<b>Espejo de maquillaje para coche</b>	<ul style="list-style-type: none"><li>• Iluminación del conductor principal;</li><li>• Iluminación del copiloto</li></ul>
<b>Limpiaparabrisas trasero</b>	-
<b>Función de limpiaparabrisas con sensor de lluvia</b>	<ul style="list-style-type: none"><li>• Tipo de inducción de lluvia</li></ul>

## Color interior y exterior

<b>Color exterior</b>	Verde de combate de alto brillo: #6A7748; gris Haoyue: #676A73; blanco marfil: # FFFFF7; rojo supersónico: # D61E04; negro elegante: #000000; verde de combate mate: #6A7748; púrpura Xinghe: # 6B5F8D
<b>Color interior</b>	Negro/amarillo: #000000/# FFD200; negro: #000000; negro/rojo: #000000/# BE3232

## Volante/espejo interior

<b>Material del volante</b>	<ul style="list-style-type: none"><li>• Cuero genuino</li></ul>
<b>Ajuste de la posición del volante</b>	<ul style="list-style-type: none"><li>• Ajuste manual hacia arriba y hacia abajo</li></ul>
<b>Volante multifunción</b>	<ul style="list-style-type: none"><li>•</li></ul>
<b>Volante calefactado</b>	-
<b>Memoria del volante</b>	-
<b>Pantalla de visualización de la computadora de viaje</b>	<ul style="list-style-type: none"><li>• Color</li></ul>
<b>Panel de instrumentos LCD completo</b>	<input type="radio"/>
<b>Tamaño del instrumento LCD</b>	<ul style="list-style-type: none"><li>• 7 pulgadas; <input type="radio"/> 10.25 pulgadas</li></ul>
<b>Función del espejo retrovisor interior</b>	<ul style="list-style-type: none"><li>• Manual antideslumbrante</li></ul>
<b>Cambio de marchas</b>	<ul style="list-style-type: none"><li>• Cambio de manillar electrónico</li></ul>
<b>Levas de cambio en el volante</b>	<ul style="list-style-type: none"><li>•</li></ul>

## Configuración inteligente

<b>Servicios de coche conectado</b>	<input type="radio"/>
<b>Actualizaciones OTA</b>	<input type="radio"/>

## Configuración inteligente (continuación)

<b>Red 4G/5G</b>	○4G
<b>Función remota de la aplicación móvil</b>	○ Control de la puerta; ○ arranque del vehículo; ○ control de la luz del automóvil; ○ control del aire acondicionado; ○ calefacción del asiento; ○ consulta/diagnóstico del estado del vehículo; ○ posicionamiento/búsqueda del vehículo
<b>puntos de acceso wifi</b>	○

## Control de conducción

<b>Interruptor de modo de conducción</b>	• Deportes; • Económico; • Estándar/Comodidad
<b>Estacionamiento automático</b>	•
<b>Asistencia de arranque en pendiente</b>	•

## Hardware de conducción

<b>Radar de estacionamiento delantero/trasero</b>	Antes •/después •
<b>Sistema de cámaras de asistencia a la conducción</b>	•Cámara de visión trasera;○Cámara de visión panorámica de 360 grados

## Carga en el coche

<b>Puerto multimedia/de carga</b>	•USB
<b>Número de puertos USB/ Tipo-C</b>	• 2 en la primera fila/1 en la última fila

## Paquete opcional

<b>Paquete opcional</b>	Rendimiento de detonación (USD 0.15; incluye: un juego completo de piezas exteriores azules detonantes, ruedas ennegrecidas de 18 pulgadas (con anillos azules detonantes), neumáticos de rendimiento Michelin); neumáticos de rendimiento (USD 0.15; que incluyen: ruedas ennegrecidas de 18 pulgadas, neumáticos de rendimiento Michelin); Table panorámico (USD 0.15; que incluye: (2,8 □ sin techo corredizo panorámico)
-------------------------	--

---

"●" = Equipamiento de serie

"□" = No disponible

"○" = Equipamiento opcional.

Nota: Estos son vehículos del mercado chino. La cobertura de garantía no está disponible fuera de China.