

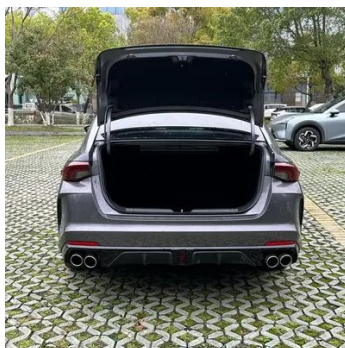
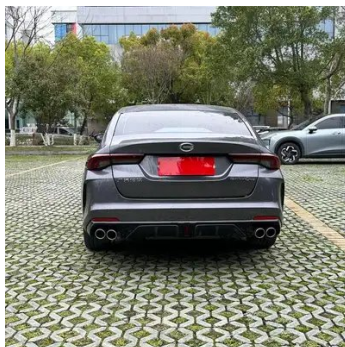
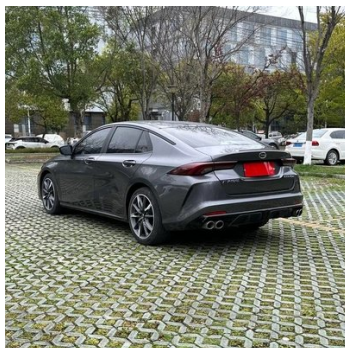
Rapport de Détail du Véhicule

Empow 2021 270T J15 Édition

Informations de Base

Marque	GAC Trumpchi
Kilométrage	28,000 km
Couleur	Gris foncé
Première immatriculation	2023-01-01
Nombre de transferts	0

Images du Véhicule





État du Véhicule

1. Bas de caisse gauche, Déformation du côté intérieur. 2. Côté intérieur du montant B droit, Bosselage. 3. Rails et armature du siège conducteur, Traces de démontage. 4. Rails et armature du siège passager, Corrosion, Traces de démontage. 5. Aile arrière droite, Réparation de peinture, Réparation de carrosserie.

Informations de Configuration

Informations sur le modèle

Nom du modèle	Empow 2021 270T DCT J15 Edition
Date de lancement	2021.08

Paramètres de base

Catégorie du véhicule	Voiture compacte
Type d'énergie	Essence

Paramètres de base (suite)

Puissance maximale (kW)	130
Couple maximal (N·m)	270
Transmission	Double embrayage à 7 blocs d'humidité
Type de carrosserie	Berline
Moteur	1.5T 177 chevaux L4
Dimensions (L×l×H) (mm)	4700*1850*1432
Accélération 0-100 km/h (s)	6.95
Vitesse maximale (km/h)	200
Poids à vide (kg)	1400
Poids total autorisé en charge (kg)	1790
Consommation mixte NEDC (L/100 km)	5.7
Consommation mixte WLTP (L/100 km)	5.96
Accélération mesurée 0-100 km/h (s)	7.87
Distance de freinage 100-0 km/h (m)	39.8
Consommation réelle (L/100 km)	9

moteur

Référence moteur	4A15J2
Cylindrée (mL)	1497
Cylindrée (L)	1.5
Type d'admission	Turbo
Configuration des cylindres	L
Nombre de cylindres	4
Soupapes par cylindre	4
Distribution	DOHC
Puissance maximale (ch)	177
Régime de puissance maxi (tr/min)	5500
Régime de couple maxi (tr/min)	1500-4000

moteur (suite)

Puissance nette maximale (kW)	125
Indice d'octane	Numéro 92
Système d'alimentation	Pulvérisation directe
Matériau de culasse	Alliage d'aluminium
Matériau de bloc-moteur	Alliage d'aluminium
Disposition du moteur	Horizontal

Écran/Système

Écran couleur de contrôle central	• Écran LCD tactile
Taille de l'écran d'infodivertissement	• 10.25 pouces
Bluetooth/Téléphone embarqué	•
Intégration/Mise en miroir de smartphone	• Prise en charge de CarPlay; • Prise en charge de CarLife; • Prise en charge de HUAWEI HiCar
Système de contrôle de reconnaissance vocale	○ Système multimédia; ○ Navigation; ○ Téléphone; ○ Climatisation; ○ lucarne
Système intelligent embarqué	○ ADiGO

Corps

Longueur (mm)	4700
Largeur (mm)	1850
Hauteur (mm)	1432
Empattement (mm)	2736
Voie avant (mm)	1589
Voie arrière (mm)	1583
Type d'ouverture des portes	Porte battante
Nombre de portes	4
Nombre de places	5
Capacité du réservoir (L)	47
Volume du coffre (L)	-
Coefficient de traînée (Cx)	0.26
Angle d'attaque (°)	13
Angle de fuite (°)	18

Boîte de vitesse

Abréviation	Double embrayage à 7 blocs d'humidité
Nombre de rapports	7
Type de transmission	Transmission à double embrayage humide (DCT)

Direction du châssis

Type de transmission	Moteur avant, traction avant (FF)
Type de suspension avant	Suspension indépendante MacPherson
Type de suspension arrière	Suspension indépendante multi-bras
Type de direction assistée	Aide électrique
Structure du corps	Chargé

Configuration des sièges

Matériau des sièges	<ul style="list-style-type: none">• Imitation de peau
Réglage du siège principal	<ul style="list-style-type: none">• Réglage avant et arrière;• Réglage dossier;• Réglage haut et bas (2 direction)
Méthode de réglage du siège arrière	<ul style="list-style-type: none">• Ajustement avant et arrière;• Réglage du dossier
Réglage électrique du siège conducteur et du siège passager	Principal •/Vice-
Fonctions des sièges avant	<ul style="list-style-type: none">• Chauffage
Boutons de réglage arrière du siège passager avant	-
Banquette arrière rabattable	<ul style="list-style-type: none">• La proportion est abaissée
Accoudoir central avant/arrière	<ul style="list-style-type: none">• Avant/arrière •
Porte-gobelet arrière	<ul style="list-style-type: none">•

Sécurité active

Système antiblocage des roues (ABS)	<ul style="list-style-type: none">•
Répartiteur électronique de freinage (EBD/CBC)	<ul style="list-style-type: none">•
Système d'assistance au freinage (EBA/BAS/BA)	<ul style="list-style-type: none">•

Sécurité active (suite)

Système antipatinage (ASR/TCS/TRC)	•
Contrôle électronique de stabilité (ESC/ESP/DSC)	•
Système de surveillance de la pression des pneus (TPMS)	• Affichage de la pression des pneus
Avertisseur de ceinture de sécurité	• Toute la voiture
Fixations ISOFIX pour siège enfant	•
Système d'avertissement de franchissement de ligne (LDWS)	•
Système de freinage d'urgence autonome (AEB)	•
Détection de fatigue du conducteur	-
Alerte de collision frontale (FCW)	•
Système d'appel d'urgence (eCall)	○

Climatisation/réfrigérateur

Méthode de contrôle de la température de la climatisation	• Climatisation automatique
Climatisation indépendante arrière	-
Bouches d'aération des sièges arrière	•
Contrôle de zone de température	•
Purificateur d'air pour voiture	-
Filtre PM2.5 d'habitacle	•
Générateur d'ions négatifs	•

Sécurité passive

Airbag conducteur/passager	Principal •/Vice •
Airbags latéraux avant/arrière	Avant •/arrière-

Sécurité passive (suite)

Airbags de tête avant/arrière (airbags rideaux)	• Avant/arrière •
--	-------------------

Frein de roue

Type de freins avant	Ventilation à disque
Type de freins arrière	Type de disque
Type de frein de stationnement	Voiture de stationnement électronique
Dimensions des pneus avant	225/45 R18
Dimensions des pneus arrière	225/45 R18
Dimensions de la roue de secours	Non pleine taille

Audio/Éclairage intérieur

Nombre de locuteurs	• 6 haut-parleurs
Éclairage d'ambiance intérieur	• 32 couleurs

Fonctions de conduite

Affichage des informations de trafic de navigation	○
Assistance de voie	-
Système d'assistance au maintien de la voie	•
Système de régulateur de vitesse	• Croisière adaptative
Système de navigation par satellite	○
Niveau d'assistance à la conduite	•L2
Centrage de voie	•
Reconnaissance des panneaux de signalisation routière	•
Marque de la carte	○ Gaud
Assistance au stationnement	-

Éclairage extérieur

Source de lumière de croisement	•LED
--	------

Éclairage extérieur (suite)

Source lumineuse de feux de route	•LED
Feux de jour à LED	•
Feux de route et de croisement adaptatifs	•
Phares automatiques	•
Phares réglables en hauteur	•
Délai d'extinction des phares	•

Rétroviseurs extérieurs

Fonction rétroviseur extérieur	• Réglage électrique; • pliage électrique; • chauffage du rétroviseur; • pliage automatique de la voiture de verrouillage
---------------------------------------	---

Apparence/antivol

Matériau de la jante	• Alliage d'aluminium
Coffre électrique	-
Antidémarrage électronique du moteur	•
Système de verrouillage centralisé dans la voiture	•
Type de clé	• Clé de télécommande
Système de démarrage sans clé	•
Fonction d'entrée sans clé	•
Kit d'apparence	○ Style sportif
Coffre mains libres	•
Fonction de démarrage à distance	•

Puits de lumière/Verre

Type de toit ouvrant	• Toit ouvrant électrique; ○ Ne pas ouvrir le toit ouvrant panoramique
Vitres électriques avant/arrière	• Avant/arrière •
Fonction de levage de vitre à une touche	• Toute la voiture
Fonction anti-pincement de fenêtre	•
Miroir de maquillage pour voiture	• Lumière de conduite principale; • Lumière de copilote

Puits de lumière/Verre (suite)

Essuie-glace arrière	-
Fonction d'essuie-glace avec capteur de pluie	<ul style="list-style-type: none">• Induction des précipitations

Couleur intérieure et extérieure

Couleur extérieure	Fighter brillant vert: #6A7748; Haoyue gris: #676A73; blanc ivoire: # FFFFF7; rouge supersonique: # D61E04; noir élégant: #000000; combattant mat vert: #6A7748; violet Xinghe: # 6B5F8D
Couleur intérieure	Noir/Jaune: #000000/# FFD200; Noir: #000000; Noir/Rouge: #000000/# BE3232

Volant/rétroviseur intérieur

Matériau du volant	<ul style="list-style-type: none">• Ceuu véritable
Réglage de la position du volant	<ul style="list-style-type: none">• Ajustement manuel de haut en bas
Volant multifonction	<ul style="list-style-type: none">•
Volant chauffant	-
Mémoire du volant	-
Écran d'affichage de l'ordinateur de bord	<ul style="list-style-type: none">• Couleur
Tableau de bord LCD complet	○
Taille de l'instrument LCD	<ul style="list-style-type: none">• 7 pouces; ○ 10,25 pouces
Fonction rétroviseur intérieur	<ul style="list-style-type: none">• Anti-éblouissement manuel
Changement de vitesse	<ul style="list-style-type: none">• Changement de vitesse électronique
Palettes de changement de vitesse au volant	<ul style="list-style-type: none">•

Configuration intelligente

Services de voiture connectée	○
Mises à jour OTA	○
Réseau 4G/5G	○4G

Configuration intelligente (suite)

Fonction à distance de l'application mobile	<input type="radio"/> Contrôle de la porte; <input type="radio"/> Démarrage du véhicule; <input type="radio"/> Contrôle des feux de voiture; <input type="radio"/> Contrôle de la climatisation; <input type="radio"/> Chauffage du siège; <input type="radio"/> Enquête/diagnostic de l'état du véhicule; <input type="radio"/> Positionnement du véhicule/ Recherche de voiture
points d'accès Wi-Fi	<input type="radio"/>

Contrôle de la conduite

Commutateur de mode de conduite	<ul style="list-style-type: none">• Sport;• Économie;• Norme/Confort
Stationnement automatique	<ul style="list-style-type: none">•
Aide au démarrage en côte	<ul style="list-style-type: none">•

Matériel de conduite

Radar de stationnement avant/arrière	<ul style="list-style-type: none">• Avant/arrière •
Système de caméras d'aide à la conduite	<ul style="list-style-type: none">• Caméra de recul; <input type="radio"/> Système de caméra panoramique 360°

Recharge en voiture

Port multimédia/de chargement	<ul style="list-style-type: none">• USB
Nombre de ports USB/Type-C	<ul style="list-style-type: none">• 2 avant/1 arrière

Forfait optionnel

Forfait optionnel	Performance de détonation (USD 0.15; y compris: un ensemble complet de pièces extérieures bleues détonantes, des roues noircies de 18 pouces (avec anneau de décoration bleue détonante), des pneus de performance Michelin); des pneus de performance (USD 0.15; y compris: roues noircies de 18 pouces, pneus de performance Michelin); écran de ciel panoramique (USD 0.15; y compris: ne pas ouvrir le toit ouvrant panoramique de 2,8 mètres carrés)
--------------------------	---

"●" = Équipement de série

"□" = Non disponible

"○" = Équipement en option.

Remarque : Il s'agit de véhicules du marché chinois. La couverture de garantie n'est pas disponible en dehors de la Chine.