

Отчет о Деталях Автомобиля

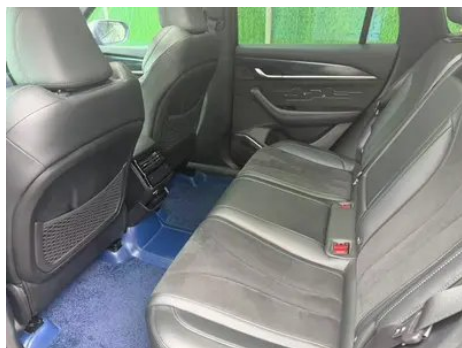
Geely Monjaro 2024 2.0TD High Gong
Автоматическая версия с двумя приводами

Основная Информация

| | |
|--------------------|-------------|
| Марка | Geely |
| Пробег | 51,600 km |
| Цвет | Тёмно-серый |
| Первая регистрация | 2023-12-01 |
| Количество передач | 0 |

Изображения Автомобиля





Состояние Автомобиля

1. Оригинальные металлические кузовные элементы с заводской окраской.

Информация о Конфигурации

[Информация о модели](#)

Информация о модели (продолжение)

| | |
|---------------------|--|
| Наименование модели | Geely Monjaro 2024 2.0TD High Gong Автоматическая версия с двумя приводами |
| Дата выпуска | 2023.09 |

Основные параметры

| | |
|--|----------------------------|
| Класс автомобиля | Компактный внедорожник |
| Тип энергии | Бензин |
| Максимальная мощность (кВт) | 175 |
| Максимальный крутящий момент (Н·м) | 350 |
| Трансмиссия | 8 ручных передач |
| Тип кузова | SUV |
| Двигатель | 2,0 T 238 лошадиных сил L4 |
| Габариты (Д×Ш×В) (мм) | 4770*1895*1689 |
| Разгон 0-100 км/ч (с) | 7.5 |
| Максимальная скорость (км/ч) | 215 |
| Снаряженная масса (кг) | 1695 |
| Полная масса (кг) | 2160 |
| Расход топлива по циклу NEDC (л/100км) | 6.9 |
| Расход топлива по циклу WLTP (л/100км) | 7.70 |

двигатель

| | |
|--|-------------|
| Модель двигателя | JLH-4G20TDB |
| Рабочий объем (мл) | 1969 |
| Рабочий объем (л) | 2.0 |
| Тип впуска | Турбонаддув |
| Компоновка цилиндров | L |
| Количество цилиндров | 4 |
| Клапанов на цилиндр | 4 |
| Газораспределительный механизм | DOHC |
| Максимальная мощность (л.с.) | 238 |
| Обороты максимальной мощности (об/мин) | - |

двигатель (продолжение)

| | |
|---|-------------------|
| Обороты максимального крутящего момента (об/мин) | - |
| Максимальная полезная мощность (кВт) | 175 |
| Октановое число | Номер 95 |
| Система подачи топлива | Прямой впрыск |
| Материал головки блока цилиндров | Алюминиевый сплав |
| Материал блока цилиндров | Алюминиевый сплав |
| Компоновка двигателя | Горизонтальное |

Экран/Система

| | |
|--|--|
| Центральный экран управления цветной | <ul style="list-style-type: none">• Сенсорный ЖК-экран |
| Размер экрана информационно-развлекательной системы | <ul style="list-style-type: none">• 12,3 дюйма |
| Bluetooth/ Автомобильный телефон | <ul style="list-style-type: none">• |
| Интеграция смартфона/ Зеркалирование | <ul style="list-style-type: none">• Поддержка HUAWEI HiCar |
| Система управления с распознаванием голоса | <ul style="list-style-type: none">• Мультимедийная система;• навигация;• телефон;• кондиционер;• люк в крыше |
| Распознавание голосового пробуждения по региону | <ul style="list-style-type: none">• Четыре области |
| Интеллектуальная система автомобиля | <ul style="list-style-type: none">• Geely Galaxy OS 2.0 |
| Магазин приложений | <ul style="list-style-type: none">• |
| Разрешение экрана центрального управления | <ul style="list-style-type: none">• 1920x720 |
| Плотность пикселей центрального экрана управления | <ul style="list-style-type: none">• 167PPI |
| Размер экрана для развлечения пассажиров | <ul style="list-style-type: none">• 12,3 дюйма |
| Разрешение экрана пассажира | <ul style="list-style-type: none">• 1920x720 |

Экран/Система (продолжение)

| | |
|--|--------------------------|
| Плотность пикселей на экране пассажира | •167PPI |
| Слово для пробуждения голосового помощника | • Привет, Geely |
| Голосовое пробуждение без слов | • |
| Автомобильный интеллектуальный чип | •Квалком Снапдрагон 8155 |
| Управление экраном с помощью нескольких пальцев | • |

Тело

| | |
|---|----------------|
| Длина (мм) | 4770 |
| Ширина (мм) | 1895 |
| Высота (мм) | 1689 |
| Колесная база (мм) | 2845 |
| Передняя колея (мм) | 1610 |
| Задняя колея (мм) | 1610 |
| Тип открывания дверей | Открытая дверь |
| Количество дверей | 5 |
| Количество мест | 5 |
| Объем топливного бака (л) | 55 |
| Объем багажника (л) | 562 |
| Коэффициент аэродинамического сопротивления (Cd) | - |
| Угол въезда (°) | 19 |
| Угол съезда (°) | 19 |

Коробка передач

| | |
|---------------------------|--|
| Аббревиатура | 8 ручных передач |
| Количество передач | 8 |
| Тип трансмиссии | Автоматическая коробка передач с ручным режимом (AT) |

Рулевое управление шасси

| | |
|------------------------------|--|
| Тип привода | Переднемоторный, переднеприводный (FF) |
| Тип передней подвески | Независимая подвеска McPherson |

Рулевое управление шасси (продолжение)

| | |
|----------------------------|--------------------------------|
| Тип задней подвески | Множатная независимая подвеска |
| Тип усилителя руля | Электрический усилитель |
| Строение тела | Несущая |

Конфигурация сидений

| | |
|---|---|
| Материал сидений | ○ Имитация кожи; |
| Регулировка основного сиденья | • Регулировка вперед и назад; • регулировка спинки; • регулировка высоты (4 стороны); • поддержка талии (4 стороны) |
| Метод регулировки совместного сиденья | • Регулировка вперед и назад; • регулировка спинки; • регулировка высоты (2) |
| Электрорегулировка сиденья водителя и пассажира | Мастер •/Заместитель • |
| Функции передних сидений | • Отопление; • вентиляция |
| Функция памяти электрических сидений | • Водительское положение |
| Кнопки регулировки заднего сиденья переднего пассажира | - |
| Регулировка сидений второго ряда | • Регулировка спинки |
| Заднее сиденье складное | • Пропорциональное опускание |
| Передний/задний центральный подлокотник | До •/после • |
| Задний подстаканник | • |

Активная безопасность

| | |
|---|---|
| Антиблокировочная система (ABS) | • |
| Электронное распределение тормозных усилий (EBD/СВС) | • |
| Система экстренного торможения (EBA/BAS/BA) | • |
| Система контроля тяги (ASR/TCS/TRC) | • |

Активная безопасность (продолжение)

| | |
|---|--------------------------------|
| Система курсовой устойчивости (ESC/ESP/DSC) | • |
| Система контроля давления в шинах (TPMS) | • Отображение давления в шинах |
| Система напоминания о ремне безопасности | • Вся машина |
| Крепления ISOFIX для детских кресел | • |
| Система предупреждения о съезде с полосы (LDWS) | • |
| Система автономного экстренного торможения (АЕВ) | • |
| Система обнаружения усталости водителя | - |
| Система предупреждения о лобовом столкновении (FCW) | • |
| Система экстренного вызова (eCall) | • |

Кондиционер/холодильник

| | |
|---|------------------------------|
| Метод регулирования температуры в системе кондиционирования воздуха | • Автоматический кондиционер |
| Независимая система климат-контроля для задних пассажиров | • |
| Вентиляционные отверстия на задних сиденьях | • |
| Контроль температурной зоны | • |
| Автомобильный очиститель воздуха | - |
| Салонный фильтр PM2.5 | • |
| Мониторинг качества воздуха | • |

Пассивная безопасность

| | |
|---|------------------------|
| Подушка безопасности водителя/пассажира | Мастер •/Заместитель • |
|---|------------------------|

Пассивная безопасность (продолжение)

| | |
|---|--------------|
| Передние/задние боковые подушки безопасности | До •/после- |
| Подушки безопасности для защиты головы спереди/сзади (шторки безопасности) | До •/после • |

Колесный тормоз

| | |
|------------------------------------|--------------------------------|
| Тип передних тормозов | Вентиляционный диск |
| Тип задних тормозов | Дисковый |
| Тип стояночного тормоза | Электронный стоячий автомобиль |
| Размер передних шин | 245/45 R20 |
| Размер задних шин | 245/45 R20 |
| Размер запасного колеса | Не полный размер |
| Размещение запасного колеса | Внутри багажника |

Аудио/Внутреннее освещение

| | |
|--|----------------------|
| Название бренда динамика | •Инфинити Яньфэйлиши |
| Количество говорящих | • 10 рогов |
| Внутреннее окружающее освещение | • 72 цвета |

Функции вождения

| | |
|--|---------------------------------------|
| Навигационный дисплей дорожной информации | • |
| Помощь в удержании полосы движения | - |
| Система помощи при движении по полосе | • |
| Система круиз-контроля | • Адаптивный круиз на полной скорости |
| Спутниковая навигационная система | • |
| Уровень помощи при вождении | •L2 |
| Центрирование полосы движения | • |
| Распознавание дорожных знаков | • |
| Карта Бренда | • Gaud |
| Помощь при парковке | - |

Внешнее освещение

| | |
|-----------------------------------|-----------------|
| Источник света ближнего света | • LED |
| Источник света дальнего света | • LED |
| Светодиодные дневные ходовые огни | • |
| Адаптивный дальний и ближний свет | • |
| Автоматические фары | • |
| Регулируемые по высоте фары | • |
| Задержка выключения фар | • |
| Особенности освещения | • Матричный тип |

Внешние зеркала

| | |
|--------------------------|--|
| Функция внешнего зеркала | • Электрическая регулировка; • электрический складной; • обогрев зеркал заднего вида; • автоматический складной замок автомобиля |
|--------------------------|--|

Внешний вид/противоугонное

| | |
|--|--|
| Материал обода | • Алюминиевый сплав |
| Электрический багажник | • |
| Электронный иммобилайзер двигателя | • |
| Центральный замок в автомобиле | • |
| Тип ключа | • Ключ дистанционного управления; • ключ Bluetooth |
| Система бесключевого запуска | • |
| Функция бесключевого доступа | • Передний ряд |
| Бесконтактное открывание багажника | • |
| Электрическая память положения багажника | • |
| Багажник на крышу | • |
| Функция удаленного запуска | • |

Мансардное окно/стекло

Мансардное окно/стекло (продолжение)

| | |
|---|---|
| Тип люка | <ul style="list-style-type: none">• Панорамный люк можно открыть |
| Передние/задние электрические стеклоподъемники | До •/после • |
| Функция подъема окна одним нажатием | <ul style="list-style-type: none">• Вся машина |
| Функция защиты от заземления окон | <ul style="list-style-type: none">• |
| Автомобильное зеркало для макияжа | <ul style="list-style-type: none">• Освещение главного водителя;• освещение второго пилота |
| Задний дворник | <ul style="list-style-type: none">• |
| Функция стеклоочистителя с датчиком дождя | <ul style="list-style-type: none">• Индуктивный тип дождя |
| Заднее боковое защитное стекло | <ul style="list-style-type: none">• |
| Многослойное звукоизолирующее стекло бокового окна | <ul style="list-style-type: none">• Передний ряд |

Цвет интерьера и экстерьера

| | |
|--------------------|--|
| Цвет кузова | Cuiyu Blue: # 27526C; Yuandai матовая зола: #868686; Aurora Silver: # CFD3D3; Bauanwu Grey: #4C5764; Oyster White: # F1F5F8; Moyu Black: #000000 |
| Цвет салона | Белый/коричневый: # FFFFFFFF/# 7F605E; Брызги чернил: #000000; Черный/зеленый: #000000/#455F60 |

Рулевое колесо/внутреннее зеркало

| | |
|--|---|
| Материал рулевого колеса | <ul style="list-style-type: none">• Кора |
| Регулировка положения рулевого колеса | <ul style="list-style-type: none">• Ручная регулировка вверх и вниз |
| Многофункциональное рулевое колесо | <ul style="list-style-type: none">• |
| Подогрев рулевого колеса | - |
| Память рулевого колеса | - |
| Экран дисплея маршрутного компьютера | <ul style="list-style-type: none">• Цвет |

Рулевое колесо/внутреннее зеркало (продолжение)

| | |
|--|--|
| Полностью ЖК-панель приборов | • |
| Размер ЖК-дисплея | • 12,3 дюйма |
| Функция внутреннего зеркала заднего вида | • Автоматическая антибликовая |
| Переключение передач | • Переключение электронного переключения |
| Проекционный дисплей дополненной реальности AR-HUD | • |

Интеллектуальная конфигурация

| | |
|--|-----|
| Сервисы подключенного автомобиля | • |
| Обновления по воздуху (ОТА) | • |
| Сеть 4G/5G | •4G |
| Функция удаленного управления через мобильное приложение | • |
| Точки доступа Wi-Fi | • |

Контроль вождения

| | |
|--|--|
| Переключатель режима движения | • Спорт; • экономичный; • стандарт/комфорт; • снег |
| Автоматическая парковка | • |
| Крутой спуск по склону | • |
| Помощь при трогании на подъеме | • |
| Технология запуска и остановки двигателя | • |

Приводное оборудование

| | |
|-----------------------------------|--|
| Передний/задний парковочный радар | До •/после • |
| Система видеопомощи при вождении | • 360-градусное панорамное изображение |
| Передняя камера восприятия | • Моноцель |
| Количество камер | • 5 |
| Количество ультразвуковых радаров | • 8 |

Приводное оборудование (продолжение)

| | |
|---|---|
| Прозрачный корпус/540-градусное изображение | • |
|---|---|

Зарядка в автомобиле

| | |
|---|-----------------------------------|
| Мультимедийный/зарядный порт | •USB;•Type-C |
| Количество портов USB/Type-C | • 2 в первом ряду/2 в заднем ряду |
| Функция беспроводной зарядки мобильного телефона | • Передний ряд |
| Розетка 12 В в багажном отделении | • |
| Мощность беспроводной зарядки мобильного телефона | •50W |

Дополнительный пакет

| | |
|----------------------|---|
| Дополнительный пакет | Костюм Cuiyu Phantasy (USD 735; в том числе: специальная автомобильная краска Cuiyu Phantasy, прозрачный интерьер с двойной крышей, 20-дюймовые двухспицевые импульсные колеса, эксклюзивные ключи от машины) |
|----------------------|---|

"●" = Стандартное оборудование

"-" = Недоступно

"○" = Опциональное оборудование.

Примечание: Это автомобили для китайского рынка.

Гарантийное покрытие недоступно за пределами Китая.