

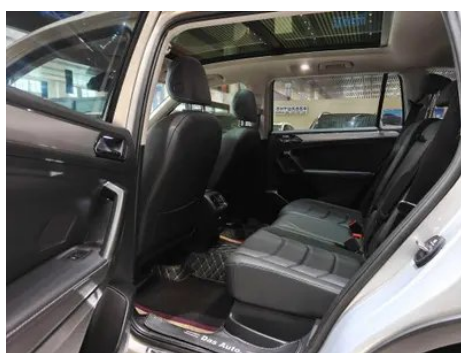
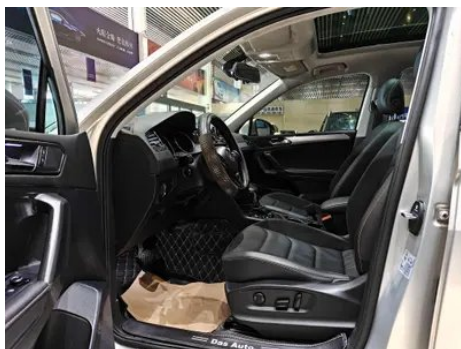
Rapport de Détail du Véhicule

Volkswagen Tiguan L 2019 330TSI Version de confort panoramique automatique à deux roues motrices Pays V

Informations de Base

Marque	Volkswagen
Kilométrage	70,000 km
Couleur	Gris argenté
Première immatriculation	2019-02-01
Nombre de transferts	0

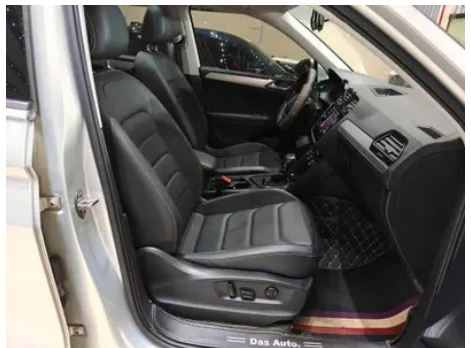
Images du Véhicule



Échec du chargement de l'image

Échec du chargement de l'image

Échec du chargement de l'image



État du Véhicule

1. Aile arrière gauche, Réparation de peinture. 2. Aile arrière droite, Réparation de peinture, Réparation de carrosserie.

Informations de Configuration

Informations sur le modèle

Nom du modèle	Tiguan L 2019 330TSI Automatic Two-Drive Panoramic Comfort Edition National V
Date de lancement	2018.11

Paramètres de base

Catégorie du véhicule	SUV moyen
Type d'énergie	Essence
Puissance maximale (kW)	137

Paramètres de base (suite)

Couple maximal (N·m)	320
Transmission	Double embrayage à 7 blocs d'humidité
Type de carrosserie	SUV
Moteur	2.0T 186 chevaux L4
Dimensions (L×I×H) (mm)	4712*1839*1673
Accélération 0-100 km/h (s)	8.8
Vitesse maximale (km/h)	-
Poids à vide (kg)	1615
Poids total autorisé en charge (kg)	-
Consommation mixte NEDC (L/100 km)	6.6

moteur

Référence moteur	EA888-DBF
Cylindrée (mL)	1984
Cylindrée (L)	2.0
Type d'admission	Turbo
Configuration des cylindres	L
Nombre de cylindres	4
Soupapes par cylindre	4
Distribution	DOHC
Puissance maximale (ch)	186
Régime de puissance maxi (tr/min)	4100-6000
Régime de couple maxi (tr/min)	1500-4000
Puissance nette maximale (kW)	-
Indice d'octane	Numéro 95
Système d'alimentation	Jet hybride
Matériau de culasse	Alliage d'aluminium
Matériau de bloc-moteur	Fonte

Écran/Système

Écran/Système (suite)

Écran couleur de contrôle central	• Écran LCD tactile
Taille de l'écran d'infodivertissement	• 8 pouces
Bluetooth/Téléphone embarqué	•
Intégration/Mise en miroir de smartphone	• Prise en charge de CarPlay; • Prise en charge de CarLife; • Interconnexion/cartographie d'origine
Système de contrôle de reconnaissance vocale	• Système multimédia; • Navigation; • Téléphone

Corps

Longueur (mm)	4712
Largeur (mm)	1839
Hauteur (mm)	1673
Empattement (mm)	2791
Voie avant (mm)	-
Voie arrière (mm)	-
Type d'ouverture des portes	-
Nombre de portes	5
Nombre de places	5
Capacité du réservoir (L)	60
Volume du coffre (L)	495-1780
Coefficient de traînée (Cx)	-

Boîte de vitesse

Abréviation	Double embrayage à 7 blocs d'humidité
Nombre de rapports	7
Type de transmission	Transmission à double embrayage humide (DCT)

Direction du châssis

Type de transmission	Moteur avant, traction avant (FF)
Type de suspension avant	Suspension indépendante MacPherson
Type de suspension arrière	Suspension indépendante multi-bras
Type de direction assistée	Aide électrique

Direction du châssis (suite)

Structure du corps	Chargé
--------------------	--------

Configuration des sièges

Matériau des sièges	<ul style="list-style-type: none">Ceau véritable
Réglage du siège principal	<ul style="list-style-type: none">Ajustement avant et arrière;Ajustement du dossier;Ajustement haut et bas (4 direction);Soutien à la taille (4 direction)
Méthode de réglage du siège arrière	<ul style="list-style-type: none">Ajustement avant et arrière;Ajustement du dossier;Ajustement haut et bas (4 direction);Soutien à la taille (4 direction)
Réglage électrique du siège conducteur et du siège passager	Principal •/Vice •
Boutons de réglage arrière du siège passager avant	-
Réglage du siège de la deuxième rangée	<ul style="list-style-type: none">Réglage du dossier
Banquette arrière rabattable	<ul style="list-style-type: none">La proportion est abaissée
Accoudoir central avant/arrière	<ul style="list-style-type: none">Avant/arrière •
Porte-gobelet arrière	<ul style="list-style-type: none">•

Sécurité active

Système antiblocage des roues (ABS)	<ul style="list-style-type: none">•
Répartiteur électronique de freinage (EBD/CBC)	<ul style="list-style-type: none">•
Système d'assistance au freinage (EBA/BAS/BA)	<ul style="list-style-type: none">•
Système antipatinage (ASR/TCS/TRC)	<ul style="list-style-type: none">•
Contrôle électronique de stabilité (ESC/ESP/DSC)	<ul style="list-style-type: none">•
Système de surveillance de la pression des pneus (TPMS)	<ul style="list-style-type: none">Alarme de pression des pneus
Avertisseur de ceinture de sécurité	<ul style="list-style-type: none">Première rangée
Fixations ISOFIX pour siège enfant	<ul style="list-style-type: none">•

Sécurité active (suite)

Système d'avertissement de franchissement de ligne (LDWS)	-
Système de freinage d'urgence autonome (AEB)	-
Détection de fatigue du conducteur	-

Climatisation/réfrigérateur

Méthode de contrôle de la température de la climatisation	• Climatisation automatique
Climatisation indépendante arrière	•
Bouches d'aération des sièges arrière	•
Contrôle de zone de température	•
Purificateur d'air pour voiture	-
Filtre PM2.5 d'habitacle	•

Sécurité passive

Airbag conducteur/passager	Principal •/Vice •
Airbags latéraux avant/arrière	Avant •/arrière-
Airbags de tête avant/arrière (airbags rideaux)	• Avant/arrière •

Frein de roue

Type de freins avant	Ventilation à disque
Type de freins arrière	Type de disque
Type de frein de stationnement	Voiture de stationnement électronique
Dimensions des pneus avant	235/55 R18
Dimensions des pneus arrière	235/55 R18
Dimensions de la roue de secours	Non pleine taille

Audio/Éclairage intérieur

Nombre de locuteurs	• 8 haut-parleurs
----------------------------	-------------------

Audio/Éclairage intérieur (suite)

Éclairage d'ambiance intérieur	• Monochrome
--------------------------------	--------------

Fonctions de conduite

Affichage des informations de trafic de navigation	•
Assistance de voie	-
Système d'assistance au maintien de la voie	-
Système de régulateur de vitesse	• Croisière à vitesse fixe
Système de navigation par satellite	•
Assistance au stationnement	-

Éclairage extérieur

Source de lumière de croisement	• Xénon
Source lumineuse de feux de route	• Xénon
Feux de jour à LED	-
Feux de route et de croisement adaptatifs	-
Phares automatiques	•
Feux de brouillard avant	• Halogène
Phares réglables en hauteur	•
Délai d'extinction des phares	•
Clignotant	•

Rétroviseurs extérieurs

Fonction rétroviseur extérieur	• Réglage électrique; • pliage électrique; • chauffage du rétroviseur; • renversement automatique; • pliage automatique de la voiture de verrouillage
--------------------------------	---

Apparence/antivol

Matériau de la jante	• Alliage d'aluminium
Coffre électrique	-
Antidémarrage électronique du moteur	•

Apparence/antivol (suite)

Système de verrouillage centralisé dans la voiture	<ul style="list-style-type: none">•
Type de clé	<ul style="list-style-type: none">• Clé de télécommande
Système de démarrage sans clé	<ul style="list-style-type: none">•
Fonction d'entrée sans clé	<ul style="list-style-type: none">• Première rangée
Galerie de toit	<ul style="list-style-type: none">•

Puits de lumière/Verre

Type de toit ouvrant	<ul style="list-style-type: none">• Peut ouvrir la lucarne panoramique
Vitres électriques avant/arrière	<ul style="list-style-type: none">• Avant/arrière •
Fonction de levage de vitre à une touche	<ul style="list-style-type: none">• Toute la voiture
Fonction anti-pincement de fenêtre	<ul style="list-style-type: none">•
Miroir de maquillage pour voiture	<ul style="list-style-type: none">• Lumière de conduite principale; • Lumière de copilote
Essuie-glace arrière	<ul style="list-style-type: none">•
Fonction d'essuie-glace avec capteur de pluie	<ul style="list-style-type: none">• Induction des précipitations

Couleur intérieure et extérieure

Couleur extérieure	Aurora White: # FFFFFFFF; Argent islandais: #9CABB2; Junling Brown: #644336; Samba Orange: # CA3E24; Tianmo Gold: # AA953D; Xuanwu Black: #000000
Couleur intérieure	Cool noir: #000000; noir/Heuer brun: #000000/# C65C35

Volant/rétroviseur intérieur

Matériau du volant	<ul style="list-style-type: none">• Ceuu véritable
Réglage de la position du volant	<ul style="list-style-type: none">• Ajustement manuel de haut en bas
Volant multifonction	<ul style="list-style-type: none">•
Volant chauffant	-
Mémoire du volant	-
Écran d'affichage de l'ordinateur de bord	<ul style="list-style-type: none">• Couleur
Tableau de bord LCD complet	-

Volant/rétroviseur intérieur (suite)

Fonction rétroviseur intérieur	• Anti-éblouissement manuel
Palettes de changement de vitesse au volant	•

Configuration intelligente

Services de voiture connectée	-
Mises à jour OTA	-

Contrôle de la conduite

Commutateur de mode de conduite	• Mouvement
Stationnement automatique	•
Aide au démarrage en côte	•
Technologie de démarrage et d'arrêt du moteur	•

Matériel de conduite

Radar de stationnement avant/arrière	Avant-/Après •
Système de caméras d'aide à la conduite	• Image inversée

Recharge en voiture

Port multimédia/de chargement	•USB
Nombre de ports USB/Type-C	• 1 avant/2 arrière
Prise de courant 12 V dans le coffre à bagages	•

"●" = Équipement de série

"-" = Non disponible

"○" = Équipement en option.

Remarque : Il s'agit de véhicules du marché chinois. La couverture de garantie n'est pas disponible en dehors de la Chine.