

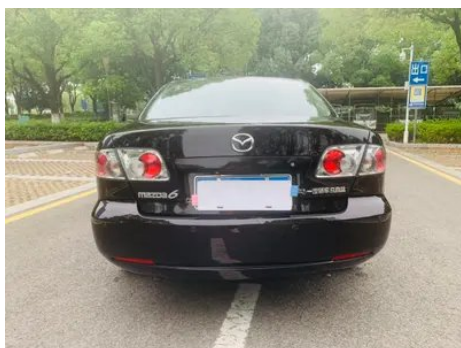
# Отчет о Деталях Автомобиля

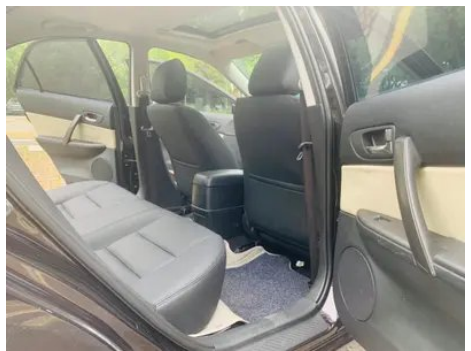
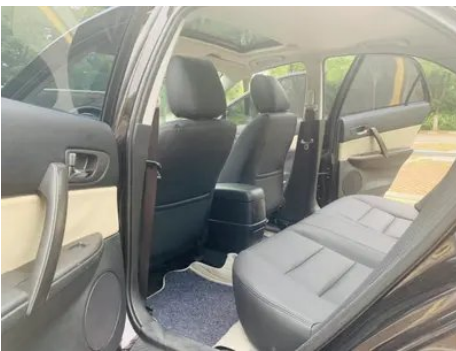
Mazda 6 2014 2.0L Автоматический типичный

## Основная Информация

Марка	Mazda
Пробег	52,800 km
Цвет	Тёмно-серый
Первая регистрация	2014-08-01
Количество передач	0

## Изображения Автомобиля





## Состояние Автомобиля

1. Правая задняя боковина, Ремонт лакокрасочного покрытия, Кузовной ремонт.

## Информация о Конфигурации

### Информация о модели

## Информация о модели (продолжение)

Наименование модели	Mazda 6 Модель 2014 года 2,0 л Автоматическая Классическая версия
Дата выпуска	2014.04

### Основные параметры

Класс автомобиля	Автомобиль среднего размера
Тип энергии	Бензин
Максимальная мощность (кВт)	108
Максимальный крутящий момент (Н·м)	183
Трансмиссия	5-ступенчатая автоматическая коробка передач с ручным режимом
Тип кузова	Седан
Двигатель	2.0L 147 л.с. L4
Габариты (Д×Ш×В) (мм)	4670*1780*1435
Разгон 0-100 км/ч (с)	-
Максимальная скорость (км/ч)	201
Снаряженная масса (кг)	1427
Полная масса (кг)	-
Расход топлива по циклу NEDC (л/100км)	8.1

### двигатель

Модель двигателя	LFX
Рабочий объем (мл)	1999
Рабочий объем (л)	2.0
Тип впуска	Естественный вдох
Компоновка цилиндров	L
Количество цилиндров	4
Клапанов на цилиндр	4
Степень сжатия	10.3
Газораспределительный механизм	DOHC
Диаметр цилиндра (мм)	87.5
Ход поршня (мм)	83.1

## двигатель (продолжение)

<b>Максимальная мощность (л.с.)</b>	147
<b>Обороты максимальной мощности (об/мин)</b>	6500
<b>Обороты максимального крутящего момента (об/мин)</b>	4000
<b>Максимальная полезная мощность (кВт)</b>	-
<b>Октановое число</b>	№ 92.
<b>Система подачи топлива</b>	Многоточечный электрический впрыск
<b>Материал головки блока цилиндров</b>	Алюминиевый сплав
<b>Материал блока цилиндров</b>	Алюминиевый сплав
<b>Технологии, специфичные для двигателей</b>	S-VT+VIS

## Экран/Система

<b>Bluetooth/ Автомобильный телефон</b>	-
<b>CD/DVD-проигрыватель</b>	• CD на одном диске

## Тело

<b>Длина (мм)</b>	4670
<b>Ширина (мм)</b>	1780
<b>Высота (мм)</b>	1435
<b>Колесная база (мм)</b>	2675
<b>Передняя колея (мм)</b>	1540
<b>Задняя колея (мм)</b>	1540
<b>Дорожный просвет при полной загрузке (мм)</b>	150
<b>Тип открывания дверей</b>	-
<b>Количество дверей</b>	4
<b>Количество мест</b>	5
<b>Объем топливного бака (л)</b>	64
<b>Объем багажника (л)</b>	500

## Тело (продолжение)

<b>Коэффициент аэродинамического сопротивления (Cd)</b>	-
---	---

## Коробка передач

<b>Аббревиатура</b>	5-ступенчатая автоматическая коробка передач с ручным режимом
<b>Количество передач</b>	5
<b>Тип трансмиссии</b>	Автоматическая коробка передач с ручным режимом (AT)

## Рулевое управление шасси

<b>Тип привода</b>	Переднемоторный, переднеприводный (FF)
<b>Тип передней подвески</b>	Независимая подвеска с двумя поперечными рычагами
<b>Тип задней подвески</b>	Множатная независимая подвеска
<b>Тип усилителя руля</b>	Механическая гидравлическая помощь
<b>Строение тела</b>	Несущая

## Конфигурация сидений

<b>Материал сидений</b>	<ul style="list-style-type: none"><li>• Ткань</li></ul>
<b>Регулировка основного сиденья</b>	<ul style="list-style-type: none"><li>• Регулировка вперед и назад;</li><li>• регулировка спинки;</li><li>• регулировка высоты (2)</li></ul>
<b>Метод регулировки совместного сиденья</b>	<ul style="list-style-type: none"><li>• Регулировка вперед и назад;</li><li>• регулировка спинки</li></ul>
<b>Электрорегулировка сиденья водителя и пассажира</b>	-
<b>Кнопки регулировки заднего сиденья переднего пассажира</b>	-
<b>Заднее сиденье складное</b>	<ul style="list-style-type: none"><li>• Пропорциональное опускание</li></ul>
<b>Передний/задний центральный подлокотник</b>	До •/после •
<b>Задний подстаканник</b>	<ul style="list-style-type: none"><li>•</li></ul>

## Активная безопасность

<b>Антиблокировочная система (ABS)</b>	<ul style="list-style-type: none"><li>•</li></ul>
--	---

## Активная безопасность (продолжение)

Электронное распределение тормозных усилий (EBD/CBC)	•
Система экстренного торможения (EBA/BAS/BA)	-
Система контроля тяги (ASR/TCS/TRC)	-
Система курсовой устойчивости (ESC/ESP/DSC)	-
Система напоминания о ремне безопасности	•
Крепления ISOFIX для детских кресел	•
Система предупреждения о съезде с полосы (LDWS)	-
Система автономного экстренного торможения (АЕВ)	-
Система обнаружения усталости водителя	-

## Кондиционер/холодильник

Метод регулирования температуры в системе кондиционирования воздуха	• Ручной кондиционер
Независимая система климат-контроля для задних пассажиров	-
Вентиляционные отверстия на задних сиденьях	-
Контроль температурной зоны	-
Автомобильный очиститель воздуха	-
Салонный фильтр PM2.5	-

## Пассивная безопасность

Подушка безопасности водителя/пассажира	Мастер •/Заместитель •
---	------------------------

## Пассивная безопасность (продолжение)

Передние/задние боковые подушки безопасности	-
Подушки безопасности для защиты головы спереди/сзади (шторки безопасности)	-

## Колесный тормоз

Тип передних тормозов	Вентиляционный диск
Тип задних тормозов	Дисковый
Тип стояночного тормоза	Ручной тормоз
Размер передних шин	205/55 R16
Размер задних шин	205/55 R16
Размер запасного колеса	Не полный размер

## Аудио/Внутреннее освещение

Количество говорящих	• 6-7 рогов
----------------------	-------------

## Функции вождения

Навигационный дисплей дорожной информации	-
Помощь в удержании полосы движения	-
Система помощи при движении по полосе	-
Спутниковая навигационная система	-
Помощь при парковке	-

## Внешнее освещение

Источник света ближнего света	• Галоген
Источник света дальнего света	• Галоген
Светодиодные дневные ходовые огни	•
Адаптивный дальний и ближний свет	-
Автоматические фары	-
Регулируемые по высоте фары	•
Задержка выключения фар	-

## Внешние зеркала

## Внешние зеркала (продолжение)

<b>Функция внешнего зеркала</b>	<ul style="list-style-type: none"><li>• Электрическая регулировка;</li><li>• Электрический складной</li></ul>
---------------------------------	---

## Внешний вид/противоугольное

<b>Материал обода</b>	<ul style="list-style-type: none"><li>• Алюминиевый сплав</li></ul>
<b>Электрический багажник</b>	-
<b>Электронный иммобилайзер двигателя</b>	<ul style="list-style-type: none"><li>•</li></ul>
<b>Центральный замок в автомобиле</b>	<ul style="list-style-type: none"><li>•</li></ul>
<b>Тип ключа</b>	<ul style="list-style-type: none"><li>• Ключ дистанционного управления</li></ul>
<b>Система бесключевого запуска</b>	-

## Мансардное окно/стекло

<b>Тип люка</b>	<ul style="list-style-type: none"><li>• Электрический люк</li></ul>
<b>Передние/задние электрические стеклоподъемники</b>	До •/после •
<b>Функция защиты от заземления окон</b>	<ul style="list-style-type: none"><li>•</li></ul>
<b>Автомобильное зеркало для макияжа</b>	<ul style="list-style-type: none"><li>•</li></ul>
<b>Задний дворник</b>	-

## Цвет интерьера и экстерьера

<b>Цвет кузова</b>	Классический красный: # B7020B; Аметистовое сандаловое дерево: #3F2831; Полярная ночь Black: #000000; Кристально-морской синий: #1A2E46; Метеор серый: # 6F6F6F; Блестящее серебро: # D3D8DA; Жемчужный белый: # FFFFFFFF
<b>Цвет салона</b>	Черный/бежевый: #000000/# C4BAAA

## Рулевое колесо/внутреннее зеркало

<b>Материал рулевого колеса</b>	<ul style="list-style-type: none"><li>• Кора</li></ul>
<b>Регулировка положения рулевого колеса</b>	<ul style="list-style-type: none"><li>• Ручная регулировка вверх и вниз</li></ul>
<b>Многофункциональное рулевое колесо</b>	-
<b>Подогрев рулевого колеса</b>	-

## Рулевое колесо/внутреннее зеркало (продолжение)

Память рулевого колеса	-
Полностью ЖК-панель приборов	-
Функция внутреннего зеркала заднего вида	• Ручная антибликовая

## Интеллектуальная конфигурация

Сервисы подключенного автомобиля	-
Обновления по воздуху (ОТА)	-

## Контроль вождения

Автоматическая парковка	-
-------------------------	---

## Приводное оборудование

Передний/задний парковочный радар	-
-----------------------------------	---

## Зарядка в автомобиле

Мультимедийный/зарядный порт	•USB;•AUX
------------------------------	-----------

---

"●" = Стандартное оборудование

"\_" = Недоступно

"○" = Опциональное оборудование.

Примечание: Это автомобили для китайского рынка.  
Гарантийное покрытие недоступно за пределами Китая.