

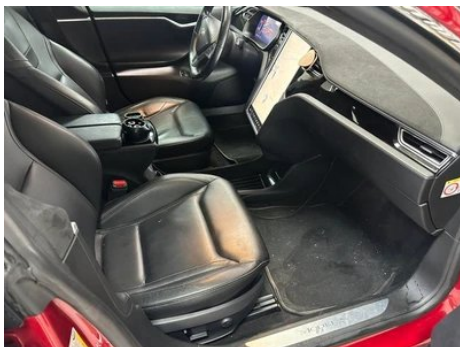
Rapport de Détail du Véhicule

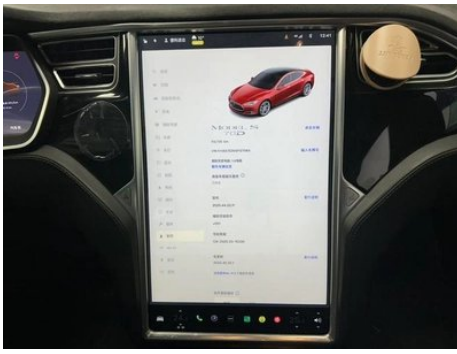
Model S 2016 70D

Informations de Base

Marque	Tesla
Kilométrage	113,000 km
Couleur	Rouge
Première immatriculation	2016-07-01
Nombre de transferts	0

Images du Véhicule





État du Véhicule

1. Remplacé. 2. Déformation. 3. Aile arrière gauche, Réparation de carrosserie. 4. Aile arrière droite, Réparation de carrosserie.

Informations de Configuration

Informations sur le modèle

Nom du modèle	Model S 2016 Model S 70D
---------------	--------------------------

Informations sur le modèle (suite)

Date de lancement	2016.04
--------------------------	---------

Paramètres de base

Catégorie du véhicule	Voitures moyennes et grandes
Type d'énergie	Véhicule électrique à batterie (BEV)
Puissance maximale (kW)	386
Couple maximal (N·m)	525
Type de carrosserie	Liftback
Dimensions (L×I×H) (mm)	4970*1964*1445
Accélération 0-100 km/h (s)	5.4
Vitesse maximale (km/h)	225
Poids à vide (kg)	-
Poids total autorisé en charge (kg)	-
Autonomie électrique NEDC (km)	470
Temps de charge rapide (h)	1
Temps de charge normale (h)	10
Moteur électrique (ch)	525

moteur électrique

Puissance totale des moteurs électriques (kW)	386
Couple total des moteurs électriques (N·m)	525
Puissance max. du moteur électrique avant (kW)	193
Capacité de la batterie (kWh)	70
Puissance max. du moteur électrique arrière (kW)	193

Écran/Système

Écran couleur de contrôle central	•
Bluetooth/Téléphone embarqué	•

Corps

Corps (suite)

Longueur (mm)	4970
Largeur (mm)	1964
Hauteur (mm)	1445
Empattement (mm)	2960
Voie avant (mm)	1662
Voie arrière (mm)	1700
Garde au sol en charge (mm)	144
Type d'ouverture des portes	-
Nombre de portes	5
Nombre de places	5
Volume du coffre (L)	745-1645
Coefficient de traînée (Cx)	-

Boîte de vitesse

Abréviation	Boîte de vitesses pour véhicules électriques
Nombre de rapports	1
Type de transmission	Transmission à rapport fixe

Direction du châssis

Type de transmission	Transmission intégrale bi-moteur
Quatre roues motrices	Quatre roues motrices électriques
Type de suspension avant	Suspension indépendante à double bras
Type de suspension arrière	Suspension indépendante multi-bras
Type de direction assistée	Aide électrique
Structure du corps	Chargé

Configuration des sièges

Matériau des sièges	<input type="radio"/> Cuir véritable (USD 3,382)
Réglage du siège principal	<ul style="list-style-type: none">• Ajustement avant et arrière;• Ajustement du dossier;• Ajustement haut et bas (2 direction);• Ajustement haut et bas (4 direction)
Méthode de réglage du siège arrière	<ul style="list-style-type: none">• Ajustement avant et arrière;• Réglage du dossier

Configuration des sièges (suite)

Réglage électrique du siège conducteur et du siège passager	Principal •/Vice •
Fonctions des sièges avant	• Chauffage
Fonction mémoire du siège électrique	•
Boutons de réglage arrière du siège passager avant	-
Banquette arrière rabattable	• La proportion est abaissée
Accoudoir central avant/arrière	Avant/arrière ○
Porte-gobelet arrière	○
Fonctions des sièges de la deuxième rangée	○ Chauffage
Sièges de style sportif	•

Sécurité active

Système antiblocage des roues (ABS)	•
Répartiteur électronique de freinage (EBD/CBC)	•
Système d'assistance au freinage (EBA/BAS/BA)	•
Système antipatinage (ASR/TCS/TRC)	•
Contrôle électronique de stabilité (ESC/ESP/DSC)	•
Système de surveillance de la pression des pneus (TPMS)	•
Avertisseur de ceinture de sécurité	•
Fixations ISOFIX pour siège enfant	•
Système d'avertissement de franchissement de ligne (LDWS)	•
Système de freinage d'urgence autonome (AEB)	•

Sécurité active (suite)

Détection de fatigue du conducteur	-
------------------------------------	---

Climatisation/réfrigérateur

Méthode de contrôle de la température de la climatisation	• Climatisation automatique
Climatisation indépendante arrière	-
Bouches d'aération des sièges arrière	•
Contrôle de zone de température	•
Purificateur d'air pour voiture	-
Filtre PM2.5 d'habitacle	-

Sécurité passive

Airbag conducteur/passager	Principal •/Vice •
Airbags latéraux avant/arrière	Avant •/arrière-
Airbags de tête avant/arrière (airbags rideaux)	• Avant/arrière •

Frein de roue

Type de freins avant	Ventilation à disque
Type de freins arrière	Ventilation à disque
Type de frein de stationnement	Voiture de stationnement électronique
Dimensions des pneus avant	245/45 R19
Dimensions des pneus arrière	245/45 R19
Dimensions de la roue de secours	Aucun

Audio/Éclairage intérieur

Nombre de locuteurs	○ ≥12 haut-parleurs (USD 3,368), • 6-7 klaxon
Éclairage d'ambiance intérieur	○

Fonctions de conduite

Affichage des informations de trafic de navigation	-
--	---

Fonctions de conduite (suite)

Assistance de voie	•
Système d'assistance au maintien de la voie	-
Système de régulateur de vitesse	• Croisière à vitesse fixe; • croisière adaptative
Système de navigation par satellite	•
Assistance au stationnement	•

Éclairage extérieur

Source de lumière de croisement	•LED
Source lumineuse de feux de route	•LED
Feux de jour à LED	•
Feux de route et de croisement adaptatifs	•
Phares automatiques	•
Feux de brouillard avant	○
Phares réglables en hauteur	•
Délai d'extinction des phares	-
Allumer les phares	○

Rétroviseurs extérieurs

Fonction rétroviseur extérieur	• Réglage électrique, ○ Électrique, Plier; •, Rétroviseur, Mémoire; •, Chauffage des rétroviseurs, • Antiéblouissement automatique
---------------------------------------	--

Apparence/antivol

Matériau de la jante	• Alliage d'aluminium
Coffre électrique	○
Système de verrouillage centralisé dans la voiture	•
Type de clé	• Clé de télécommande
Système de démarrage sans clé	•
Fonction d'entrée sans clé	•
Préchauffage de la batterie	•

Apparence/antivol (suite)

Conception de porte sans cadre	•
Poignée de porte électrique cachée	•

Puits de lumière/Verre

Type de toit ouvrant	<input type="radio"/> Toit ouvrant électrique; <input type="radio"/> Toit ouvrant panoramique
Vitres électriques avant/arrière	• Avant/arrière •
Fonction anti-pincement de fenêtre	•
Miroir de maquillage pour voiture	•
Essuie-glace arrière	-
Fonction d'essuie-glace avec capteur de pluie	•

Couleur intérieure et extérieure

Couleur extérieure	Noir, #1B1B1B ; Argent ambre : #856D65 ; Argent lumière froide : #33373B ; Bleu profond de la mer : #041747 ; Obsidienne, Noir: #000000, Perles, Blanc: #DDDDDD; Rouge chinois: #81000A
Couleur intérieure	Noir: #000000, Noir, Gris: #000000/#B9BAB5, Noir, Beige, #000000/#B8B8B8

Volant/rétroviseur intérieur

Matériau du volant	• Cortex
Réglage de la position du volant	• Réglage électrique de haut en bas
Volant multifonction	•
Volant chauffant	<input type="radio"/>
Mémoire du volant	-
Écran d'affichage de l'ordinateur de bord	•
Tableau de bord LCD complet	•
Fonction rétroviseur intérieur	• Antiéblouissement automatique

Configuration intelligente

Services de voiture connectée	-
--------------------------------------	---

Configuration intelligente (suite)

Mises à jour OTA	-
------------------	---

Contrôle de la conduite

Stationnement automatique	-
Fonction de suspension variable	○ Réglage souple et dur de la suspension; ○ Réglage de la hauteur de la suspension
Suspension pneumatique	○
Rapport de direction variable	•

Matériel de conduite

Radar de stationnement avant/arrière	• Avant/arrière •
Système de caméras d'aide à la conduite	• Image inversée

Recharge en voiture

Port multimédia/de chargement	•USB
-------------------------------	------

Forfait optionnel

Forfait optionnel	Kit pour climat sous zéro (9200 yuans; comprend: sièges arrière chauffants, volant chauffant, essuie-glaces et dégivreur de pare-brise.), Automatique, Pack de fonctionnalités de conduite (22 900 yuans; comprend: régulateur de vitesse adaptatif, maintien automatique dans la voie, stationnement automatique, feux de route automatiques.), Kit de mise à niveau premium (27 500 yuans; comprend: des matériaux d'ameublement de qualité supérieure, un système de filtration d'air HEPA, des clignotants LED dynamiques à trois segments, des antibrouillards LED, un hayon électrique, des poignées de porte lumineuses et un éclairage d'ambiance intérieur.)
-------------------	---

"●" = Équipement de série

"□" = Non disponible

"○" = Équipement en option.

Remarque : Il s'agit de véhicules du marché chinois. La couverture de garantie n'est pas disponible en dehors de la Chine.