

Informe de Detalles del Vehículo

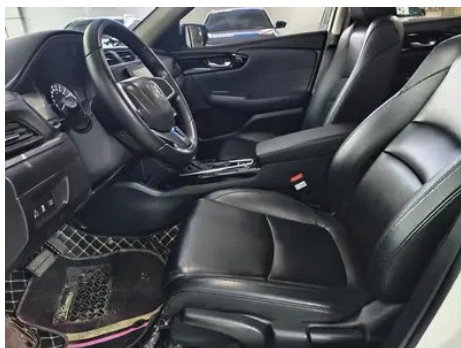
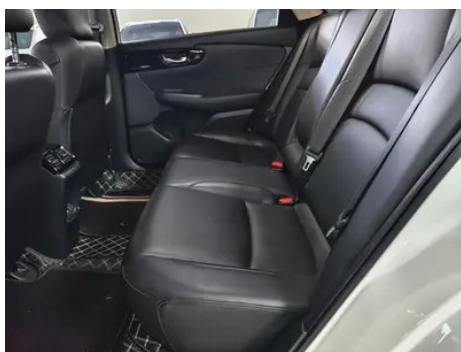
Honda Envix 2022 180Turbo CVT Versión
cómoda

Información Básica

Marca	Honda
Kilometraje	86,000 km
Color	Blanco
Primera matriculación	2022-12-01
Número de transferencias	0

Imágenes del Vehículo





Condición del Vehículo

1. Estribo derecho, Deformación del lado exterior. 2. Lado interior del pilar B izquierdo, Arañazo. 3. Huevo de la rueda de repuesto, Suciedad. 4. Techo interior, Suciedad. 5. Techo interior, Suciedad.

Información de Configuración

Información del modelo

Nombre del modelo	Honda Envix 2022 180TURBO CVT Versión cómoda
Fecha de lanzamiento	2022.03

Parámetros básicos

Categoría del vehículo	Coche compacto
Tipo de energía	Gasolina
Potencia máxima (kW)	90
Par máximo (N·m)	173
Transmisión	CVT continuamente variable
Tipo de carrocería	Sedán
Motor	1.0T 122 Caballos de fuerza L3
Dimensiones (LxAxA) (mm)	4772*1804*1509
Aceleración 0-100 km/h (s)	-
Velocidad máxima (km/h)	190
Peso en vacío (kg)	1299
Peso máximo autorizado (kg)	1702

Parámetros básicos (continuación)

Consumo combinado WLTP (L/100 km)	5.92
--	------

motor

Modelo de motor	P10A5
Cilindrada (mL)	988
Cilindrada (L)	1.0
Tipo de admisión	Turbo
Configuración de cilindros	L
Número de cilindros	3
Válvulas por cilindro	4
Relación de compresión	10
Distribución	DOHC
Potencia máxima (CV)	122
Régimen de potencia máxima (rpm)	5500
Régimen de par máximo (rpm)	2000-4500
Potencia neta máxima (kW)	90
Octanaje	92.
Sistema de alimentación	Spray directo
Material de culata	Aleación de aluminio
Material de bloque motor	Aleación de aluminio
Disposición del motor	Horizontal
Tecnologías específicas del motor	VTEC

Pantalla/Sistema

Pantalla a color de control central	<ul style="list-style-type: none">• Pantalla LCD táctil
Tamaño de la pantalla de infoentretenimiento	<ul style="list-style-type: none">• 8 pulgadas
Bluetooth/Teléfono integrado	<ul style="list-style-type: none">•
Integración/Duplicación de smartphone	<ul style="list-style-type: none">• Compatibilidad con Baidu CarLife

Cuerpo

Longitud (mm)	4772
Anchura (mm)	1804

Cuerpo (continuación)

Altura (mm)	1509
Distancia entre ejes (mm)	2730
Vía delantera (mm)	1520
Vía trasera (mm)	1512
Tipo de apertura de puertas	Puerta batiente
Número de puertas	4
Número de plazas	5
Capacidad del depósito (L)	40
Volumen del tronco (L)	-
Coefficiente aerodinámico (Cx)	-
Ángulo de ataque (°)	13
Ángulo de salida (°)	20

Caja de cambios

Abreviatura	CVT continuamente variable
Número de marchas	Velocidad continuamente variable
Tipo de transmisión	Transmisión variable continua (CVT)

Dirección del chasis

Tipo de tracción	Motor delantero, tracción delantera (FF)
Tipo de suspensión delantera	Suspensión independiente MacPherson
Tipo de suspensión trasera	Suspensión no independiente de barra de torsión
Tipo de dirección asistida	Asistencia eléctrica
Estructura corporal	Tipo de carga

Configuración del asiento

Material de los asientos	• Imitación de cuero
Ajuste del asiento principal	• Ajuste delantero y trasero; • Ajuste del respaldo; • Ajuste de altura (2-dirección)
Método de ajuste del coasiento	• Ajuste delantero y trasero; • Ajuste del respaldo
Ajuste eléctrico del asiento del conductor y del pasajero.	-

Configuración del asiento (continuación)

Botones ajustables en la parte trasera del asiento del pasajero delantero	-
Apoyabrazos central delantero/trasero	Antes •/después •
Portavasos trasero	•

Seguridad activa

Sistema antibloqueo de frenos (ABS)	•
Distribución electrónica de frenado (EBD/CBC)	•
Sistema de asistencia a la frenada (EBA/BAS/BA)	•
Sistema de control de tracción (ASR/TCS/TRC)	•
Control electrónico de estabilidad (ESC/ESP/DSC)	•
Sistema de monitorización de presión de neumáticos (TPMS)	• Alarma de presión de neumáticos
Recordatorio de cinturón de seguridad	• Primera fila
Anclajes ISOFIX para sillas infantiles	•
Sistema de aviso de cambio involuntario de carril (LDWS)	-
Frenado autónomo de emergencia (AEB)	-
Detector de fatiga del conductor	-

Aire acondicionado/refrigerador

Método de control de temperatura del aire acondicionado	• Aire acondicionado manual
Climatización independiente trasera	-
Ventilaciones de aire del asiento trasero	•
Control de zona de temperatura	-

Aire acondicionado/refrigerador (continuación)

Purificador de aire para coche	-
Filtro PM2.5 para el habitáculo	•

Seguridad pasiva

Bolsa de aire del conductor y del pasajero	Principal •/Vice •
Airbags laterales delanteros y traseros	Antes •/después-
Airbags de cabeza delanteros y traseros (airbags de cortina)	Antes •/después •

Freno de rueda

Tipo de frenos delanteros	Tipo de disco de ventilación
Tipo de frenos traseros	Tipo de disco
Tipo de freno de estacionamiento	Estacionado electrónico
Tamaño de neumáticos delanteros	215/55 R16
Tamaño de neumáticos traseros	215/55 R16
Tamaño de la rueda de repuesto	No tamaño completo

Audio/Iluminación interior

Número de hablantes	• 4 altavoces
----------------------------	---------------

Funciones de conducción

Pantalla de información de tráfico de navegación	-
Asistente de carril	-
Sistema de asistencia para mantenerse en el carril	-
Sistema de navegación por satélite	-
Asistencia de estacionamiento	-

Iluminación exterior

Fuente de luz de cruce	•LED
Fuente de luz de carretera	•LED
Luces diurnas LED	-

Iluminación exterior (continuación)

Luces altas y bajas adaptativas	-
Faros automáticos	-
Luces antiniebla delanteras	• Halógeno
Faros delanteros regulables en altura	•
Retardo de apagado de los faros	-

Espejos exteriores

Función del espejo exterior	• Ajuste eléctrico
------------------------------------	--------------------

Apariencia/antirrobo

Material de la llanta	• Aleación de aluminio
Inmovilizador electrónico del motor	•
Sistema de cierre centralizado en el coche	•
Tipo de clave	• Llave de control remoto
Sistema de arranque sin llave	•
Función de entrada sin llave	• Primera fila

Tragaluz/Vidrio

Tipo de techo solar	• Techo corredizo eléctrico
Elevalunas eléctricos delanteros y traseros	Antes •/después •
Función de elevación de ventana con un solo toque	• Posición de conducción
Función anti-pinzamiento de ventana	•
Espejo de maquillaje para coche	• Posición de conducción principal; • copiloto
Limpiaparabrisas trasero	-

Color interior y exterior

Color exterior	Rally rojo #B20101 Azul dorado oscuro #14255B Blanco cristalino #EBECF1 Azul deslumbrante #1650BE
Color interior	Negro: #000000

Volante/espejo interior

Volante/espejo interior (continuación)

Material del volante	<ul style="list-style-type: none">• Plástico
Ajuste de la posición del volante	<ul style="list-style-type: none">• Ajuste manual hacia arriba y hacia abajo
Volante multifunción	-
Volante calefactado	-
Memoria del volante	-
Pantalla de visualización de la computadora de viaje	<ul style="list-style-type: none">• Monocromo
Panel de instrumentos LCD completo	-
Función del espejo retrovisor interior	<ul style="list-style-type: none">• Manual antideslumbrante
Cambio de marchas	<ul style="list-style-type: none">• Cambio de manillar mecánico
Dispositivo ETC	<ul style="list-style-type: none">•

Configuración inteligente

Servicios de coche conectado	-
Actualizaciones OTA	-

Control de conducción

Interruptor de modo de conducción	<ul style="list-style-type: none">• Deportes;• Economía
Estacionamiento automático	<ul style="list-style-type: none">•
Asistencia de arranque en pendiente	<ul style="list-style-type: none">•
Tecnología de arranque y parada del motor	<ul style="list-style-type: none">•

Hardware de conducción

Radar de estacionamiento delantero/trasero	-
Sistema de cámaras de asistencia a la conducción	<ul style="list-style-type: none">• Imagen de marcha atrás
Número de cámaras	<ul style="list-style-type: none">• 1

Carga en el coche

Puerto multimedia/de carga	<ul style="list-style-type: none">• USB
Número de puertos USB/ Tipo-C	<ul style="list-style-type: none">• 2 en la primera fila/2 en la última fila

"●" = Equipamiento de serie

"□" = No disponible

"○" = Equipamiento opcional.

Nota: Estos son vehículos del mercado chino. La cobertura de garantía no está disponible fuera de China.