

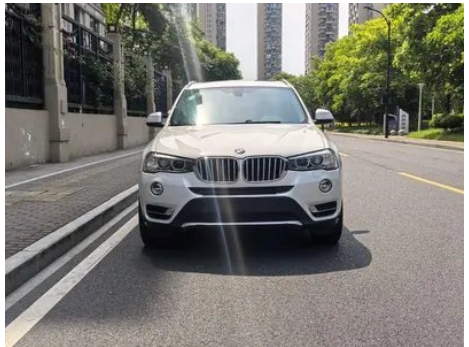
# Rapport de Détail du Véhicule

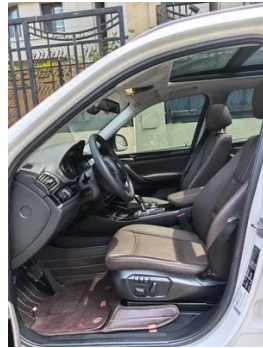
## BMW X3 2014 xDrive20i X Ensemble de conception

### Informations de Base

Marque	<b>BMW</b>
Kilométrage	<b>53,000 km</b>
Couleur	<b>Blanc</b>
Première immatriculation	<b>2017-04-01</b>
Nombre de transferts	<b>0</b>

### Images du Véhicule





## État du Véhicule

1. Bas de caisse gauche, Dommage par rayure. 2. Aile arrière droite, Réparation de peinture.

## Informations de Configuration

### Informations sur le modèle

<b>Nom du modèle</b>	BMW X3 2014 xDrive20i X Ensemble de conception
<b>Date de lancement</b>	2014.06

### Paramètres de base

<b>Catégorie du véhicule</b>	SUV moyen
<b>Type d'énergie</b>	Essence
<b>Puissance maximale (kW)</b>	135

## Paramètres de base (suite)

<b>Couple maximal (N·m)</b>	270
<b>Transmission</b>	8 bras auto-intégré
<b>Type de carrosserie</b>	SUV
<b>Moteur</b>	2.0T 184 chevaux L4
<b>Dimensions (L×l×H) (mm)</b>	4665*1890*1690
<b>Accélération 0-100 km/h (s)</b>	8.2
<b>Vitesse maximale (km/h)</b>	210
<b>Poids à vide (kg)</b>	1860
<b>Poids total autorisé en charge (kg)</b>	-
<b>Consommation mixte NEDC (L/100 km)</b>	7.5
<b>Accélération mesurée 0-100 km/h (s)</b>	8.3
<b>Distance de freinage 100-0 km/h (m)</b>	40.95
<b>Consommation réelle (L/100 km)</b>	9.1

## moteur

<b>Référence moteur</b>	N20B20
<b>Cylindrée (mL)</b>	1997
<b>Cylindrée (L)</b>	2.0
<b>Type d'admission</b>	Turbo
<b>Configuration des cylindres</b>	L
<b>Nombre de cylindres</b>	4
<b>Soupapes par cylindre</b>	4
<b>Taux de compression</b>	10
<b>Distribution</b>	DOHC
<b>Alésage (mm)</b>	84
<b>Course (mm)</b>	90.1
<b>Puissance maximale (ch)</b>	184
<b>Régime de puissance maxi (tr/min)</b>	5000-6250
<b>Régime de couple maxi (tr/min)</b>	1250-4500

## moteur (suite)

<b>Puissance nette maximale (kW)</b>	-
<b>Indice d'octane</b>	Numéro 95
<b>Système d'alimentation</b>	Pulvérisation directe
<b>Matériau de culasse</b>	Alliage d'aluminium
<b>Matériau de bloc-moteur</b>	Alliage d'aluminium
<b>Technologies spécifiques aux moteurs</b>	Double VANOS/Valvetronic

## Écran/Système

<b>Écran couleur de contrôle central</b>	•
<b>Bluetooth/Téléphone embarqué</b>	•
<b>Lecteur CD/DVD embarqué</b>	• CD à disque unique

## Corps

<b>Longueur (mm)</b>	4665
<b>Largeur (mm)</b>	1890
<b>Hauteur (mm)</b>	1690
<b>Empattement (mm)</b>	2810
<b>Voie avant (mm)</b>	1616
<b>Voie arrière (mm)</b>	1632
<b>Type d'ouverture des portes</b>	-
<b>Nombre de portes</b>	5
<b>Nombre de places</b>	5
<b>Capacité du réservoir (L)</b>	67
<b>Volume du coffre (L)</b>	550-1600
<b>Coefficient de traînée (Cx)</b>	-

## Boîte de vitesse

<b>Abréviation</b>	8 bras auto-intégré
<b>Nombre de rapports</b>	8
<b>Type de transmission</b>	Transmission automatique avec mode manuel (AT)

## Direction du châssis

<b>Type de transmission</b>	Moteur avant, transmission intégrale (F-AWD)
-----------------------------	--

## Direction du châssis (suite)

<b>Quatre roues motrices</b>	Quad Drive
<b>Structure différentielle centrale</b>	Embrayage multi-feuilles
<b>Type de suspension avant</b>	Double Ball Festival, suspension indépendante McPherson
<b>Type de suspension arrière</b>	Suspension arrière à cinq bras
<b>Type de direction assistée</b>	Aide électrique
<b>Structure du corps</b>	Chargé

## Configuration des sièges

<b>Matériau des sièges</b>	• Ceau véritable
<b>Réglage du siège principal</b>	• Ajustement avant et arrière; • Ajustement du dossier; • Ajustement haut et bas (2 direction);○ Ajustement haut et bas (4 direction)
<b>Méthode de réglage du siège arrière</b>	• Ajustement avant et arrière; • Réglage du dossier
<b>Réglage électrique du siège conducteur et du siège passager</b>	Principal •/Vice •
<b>Fonctions des sièges avant</b>	• Chauffage
<b>Fonction mémoire du siège électrique</b>	•
<b>Boutons de réglage arrière du siège passager avant</b>	-
<b>Banquette arrière rabattable</b>	• La proportion est abaissée
<b>Accoudoir central avant/arrière</b>	• Avant/arrière •
<b>Porte-gobelet arrière</b>	•
<b>Fonctions des sièges de la deuxième rangée</b>	○ Chauffage (USD 529)
<b>Sièges de style sportif</b>	○

## Sécurité active

<b>Système antiblocage des roues (ABS)</b>	•
<b>Répartiteur électronique de freinage (EBD/CBC)</b>	•

## Sécurité active (suite)

<b>Système d'assistance au freinage (EBA/BAS/BA)</b>	•
<b>Système antipatinage (ASR/TCS/TRC)</b>	•
<b>Contrôle électronique de stabilité (ESC/ESP/DSC)</b>	•
<b>Système de surveillance de la pression des pneus (TPMS)</b>	•
<b>Avertisseur de ceinture de sécurité</b>	•
<b>Fixations ISOFIX pour siège enfant</b>	•
<b>Système d'avertissement de franchissement de ligne (LDWS)</b>	-
<b>Système de freinage d'urgence autonome (AEB)</b>	○
<b>Détection de fatigue du conducteur</b>	-
<b>Système d'appel d'urgence (eCall)</b>	•

## Climatisation/réfrigérateur

<b>Méthode de contrôle de la température de la climatisation</b>	• Climatisation automatique
<b>Climatisation indépendante arrière</b>	-
<b>Bouches d'aération des sièges arrière</b>	•
<b>Contrôle de zone de température</b>	•
<b>Purificateur d'air pour voiture</b>	-
<b>Filtre PM2.5 d'habitacle</b>	-

## Sécurité passive

<b>Airbag conducteur/passager</b>	Principal •/Vice •
<b>Airbags latéraux avant/arrière</b>	Avant •/arrière-
<b>Airbags de tête avant/arrière (airbags rideaux)</b>	• Avant/arrière •

## Sécurité passive (suite)

<b>Pneus run-flat</b>	•
-----------------------	---

## Frein de roue

<b>Type de freins avant</b>	Ventilation à disque
<b>Type de freins arrière</b>	Ventilation à disque
<b>Type de frein de stationnement</b>	Voiture de stationnement électronique
<b>Dimensions des pneus avant</b>	245/50 R18
<b>Dimensions des pneus arrière</b>	245/50 R18
<b>Dimensions de la roue de secours</b>	Aucun

## Audio/Éclairage intérieur

<b>Nombre de locuteurs</b>	• 8-9 klaxon
----------------------------	--------------

## Fonctions de conduite

<b>Affichage des informations de trafic de navigation</b>	-
<b>Assistance de voie</b>	-
<b>Système d'assistance au maintien de la voie</b>	-
<b>Système de régulateur de vitesse</b>	• Croisière à vitesse fixe
<b>Système de navigation par satellite</b>	•
<b>Assistance au stationnement</b>	○

## Éclairage extérieur

<b>Source de lumière de croisement</b>	• Xénon
<b>Source lumineuse de feux de route</b>	• Xénon
<b>Feux de jour à LED</b>	•
<b>Feux de route et de croisement adaptatifs</b>	-
<b>Phares automatiques</b>	•
<b>Feux de brouillard avant</b>	•
<b>Phares réglables en hauteur</b>	•

## Éclairage extérieur (suite)

<b>Délai d'extinction des phares</b>	-
<b>Allumer les phares</b>	○
<b>Dispositif de nettoyage des phares</b>	•

## Rétroviseurs extérieurs

<b>Fonction rétroviseur extérieur</b>	• Réglage électrique; ○ Pliage électrique; • Mémoire de position du rétroviseur; • Chauffage des rétroviseurs; ○ Anti-éblouissement automatique
---------------------------------------	---

## Apparence/antivol

<b>Matériau de la jante</b>	• Alliage d'aluminium
<b>Coffre électrique</b>	•
<b>Antidémarrage électronique du moteur</b>	•
<b>Système de verrouillage centralisé dans la voiture</b>	•
<b>Type de clé</b>	• Clé de télécommande
<b>Système de démarrage sans clé</b>	•
<b>Fonction d'entrée sans clé</b>	○
<b>Kit d'apparence</b>	○ Style sportif
<b>Galerie de toit</b>	•

## Puits de lumière/Verre

<b>Type de toit ouvrant</b>	• Toit ouvrant panoramique
<b>Vitres électriques avant/arrière</b>	• Avant/arrière •
<b>Fonction de levage de vitre à une touche</b>	• Toute la voiture
<b>Fonction anti-pincement de fenêtre</b>	•
<b>Miroir de maquillage pour voiture</b>	•
<b>Essuie-glace arrière</b>	•
<b>Fonction d'essuie-glace avec capteur de pluie</b>	•

## Couleur intérieure et extérieure

## Couleur intérieure et extérieure (suite)

<b>Couleur extérieure</b>	Snow Mountain White: # FAFafa; Noir: #000000; Melbourne Red: #610303; Mineral White: # E7E7E7; Gem Green: #242224; Mineral Silver: # D4DAD4; Deep Sea Blue: #263756; Space Grey: # 8B989C; Glacier Silver: # 949A9C; Carbon Black: #0F1319; Starlight: #554006
<b>Couleur intérieure</b>	Noir/selle marron: #000000/# C8916D; noir: #000000; noir/beige: #000000/# F1C882; noir/coquille perlée blanc: #000000/# EBDEEB

## Volant/rétroviseur intérieur

<b>Matériau du volant</b>	• Cortex
<b>Réglage de la position du volant</b>	• Ajustement manuel de haut en bas
<b>Volant multifonction</b>	•
<b>Volant chauffant</b>	○
<b>Mémoire du volant</b>	-
<b>Écran d'affichage de l'ordinateur de bord</b>	•
<b>Tableau de bord LCD complet</b>	-
<b>Fonction rétroviseur intérieur</b>	○ Anti-éblouissement automatique
<b>Affichage numérique tête haute HUD</b>	○
<b>Palettes de changement de vitesse au volant</b>	○

## Configuration intelligente

<b>Services de voiture connectée</b>	•
<b>Mises à jour OTA</b>	-

## Contrôle de la conduite

<b>Stationnement automatique</b>	•
<b>Descente en pente raide</b>	•
<b>Aide au démarrage en côte</b>	•
<b>Rapport de direction variable</b>	○

## Contrôle de la conduite (suite)

<b>Technologie de démarrage et d'arrêt du moteur</b>	<ul style="list-style-type: none"><li>•</li></ul>
--	---

## Matériel de conduite

<b>Radar de stationnement avant/arrière</b>	<ul style="list-style-type: none"><li>• Avant/arrière •</li></ul>
<b>Système de caméras d'aide à la conduite</b>	<ul style="list-style-type: none"><li>• Image inversée</li></ul>

## Recharge en voiture

<b>Port multimédia/de chargement</b>	<ul style="list-style-type: none"><li>•USB;•AUX</li></ul>
--------------------------------------	---

## Forfait optionnel

<b>Forfait optionnel</b>	<p>Paquet de sécurité (USD 1,618; y compris: rétroviseurs internes et externes avec fonction anti-éblouissement automatique, contrôle automatique de la lumière de route, phares de contrôle de suivi); pack dynamique (USD 2,206; y compris: système de distribution d'entraînement, système de direction de mouvement variable, contrôle électronique système de contrôle de réduction des chocs); pack de sport M (USD 3,088; y compris: kit de mouvement M, jantes en alliage d'aluminium, type étoile 368M, 18 pouces, 8Jx18,245/50 R18, palettes de changement de volant, transmission manuelle automatique sport à 8 vitesses, système de distribution de force motrice, système de direction sport variable, siège sport avant, volant en cuir sport multifonction M); pack de phares LED (USD 3,382; y compris: phares de contrôle de suivi LED, contrôle automatique de la lumière de route)</p>
--------------------------	--

---

"●" = Équipement de série

"□" = Non disponible

"○" = Équipement en option.

Remarque : Il s'agit de véhicules du marché chinois. La couverture de garantie n'est pas disponible en dehors de la Chine.