

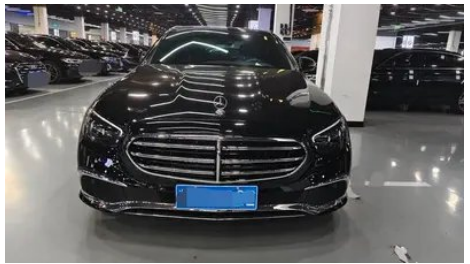
Informe de Detalles del Vehículo

Mercedes-Benz E-Class (Imported) 2023 E 260
Edición deportiva de moda

Información Básica

Marca	Mercedes-Benz
Kilometraje	36,000 km
Color	Negro
Primera matriculación	2023-05-01
Número de transferencias	0

Imágenes del Vehículo







Condición del Vehículo

1. Larguero lateral superior derecho, Reparación de pintura. 2. Estribo derecho, Reparación de pintura. 3. Lado interior del pilar C derecho, Deformación, Reparación de pintura. 4. Panel lateral trasero derecho, Reparación de pintura, Reparación de carrocería.

Información de Configuración

Información del modelo

Nombre del modelo	Mercedes-Benz E-Class (Imported) 2023 E 260 Edición deportiva de moda
Fecha de lanzamiento	2022.10

Parámetros básicos

Categoría del vehículo	Coche mediano y grande
Tipo de energía	Gasolina
Potencia máxima (kW)	145
Par máximo (N·m)	320
Transmisión	Integración manual de 9 velocidades
Tipo de carrocería	Sedán
Motor	2.0T 197 CV L4
Dimensiones (LxAxA) (mm)	4942*1860*1472
Aceleración 0-100 km/h (s)	7.5
Velocidad máxima (km/h)	227
Peso en vacío (kg)	1725
Peso máximo autorizado (kg)	2300
Consumo combinado WLTP (L/100 km)	7.5

motor

Modelo de motor	264 920
Cilindrada (mL)	1991
Cilindrada (L)	2.0

motor (continuación)

Tipo de admisión	Turbo
Configuración de cilindros	L
Número de cilindros	4
Válvulas por cilindro	4
Distribución	DOHC
Potencia máxima (CV)	197
Régimen de potencia máxima (rpm)	6100
Régimen de par máximo (rpm)	1650-4000
Potencia neta máxima (kW)	145
Octanaje	95.
Sistema de alimentación	Spray directo
Material de culata	Aleación de aluminio
Material de bloque motor	Aleación de aluminio
Disposición del motor	Vertical

Pantalla/Sistema

Pantalla a color de control central	<ul style="list-style-type: none">• Pantalla LCD táctil
Tamaño de la pantalla de infoentretenimiento	<ul style="list-style-type: none">• 12,3 pulgadas
Bluetooth/Teléfono integrado	<ul style="list-style-type: none">•
Integración/Duplicación de smartphone	<ul style="list-style-type: none">• Compatibilidad con Apple CarPlay;• Compatibilidad con Baidu CarLife
Sistema de control de reconocimiento de voz	<ul style="list-style-type: none">• Sistema multimedia;• Navegación;• Teléfono;○ Aire acondicionado
Sistema inteligente a bordo del vehículo	<ul style="list-style-type: none">• MBUX

Cuerpo

Longitud (mm)	4942
Anchura (mm)	1860
Altura (mm)	1472
Distancia entre ejes (mm)	2939
Vía delantera (mm)	-

Cuerpo (continuación)

Vía trasera (mm)	-
Tipo de apertura de puertas	Puerta batiente
Número de puertas	4
Número de plazas	5
Capacidad del depósito (L)	66
Volumen del tronco (L)	-
Coefficiente aerodinámico (Cx)	-
Ángulo de ataque (°)	14.2
Ángulo de salida (°)	16.5

Caja de cambios

Abreviatura	Integración manual de 9 velocidades
Número de marchas	9
Tipo de transmisión	Transmisión automática con modo manual (AT)

Dirección del chasis

Tipo de tracción	Motor delantero, tracción trasera (FR)
Tipo de suspensión delantera	Suspensión independiente multibrazo
Tipo de suspensión trasera	Suspensión independiente multibrazo
Tipo de dirección asistida	Asistencia eléctrica
Estructura corporal	Tipo de carga

Configuración del asiento

Material de los asientos	<input type="radio"/> Cuero genuino; • Imitación de cuero
Ajuste del asiento principal	• Ajuste delantero y trasero; • Ajuste del respaldo; • Ajuste de altura (4 a); • Soporte lumbar (4 a)
Método de ajuste del coasiento	• Ajuste delantero y trasero; • Ajuste del respaldo; • Ajuste de altura (4 a); • Soporte lumbar (4 a)
Ajuste eléctrico del asiento del conductor y del pasajero.	Principal •/Vice •
Funciones del asiento delantero	<input type="radio"/> Calefacción (USD 706); <input type="radio"/> Ventilación

Configuración del asiento (continuación)

Función de memoria del asiento eléctrico	• Posición de conducción; • posición de copiloto
Botones ajustables en la parte trasera del asiento del pasajero delantero	-
Apoyabrazos central delantero/trasero	Antes •/después •
Portavasos trasero	•

Seguridad activa

Sistema antibloqueo de frenos (ABS)	•
Distribución electrónica de frenado (EBD/CBC)	•
Sistema de asistencia a la frenada (EBA/BAS/BA)	•
Sistema de control de tracción (ASR/TCS/TRC)	•
Control electrónico de estabilidad (ESC/ESP/DSC)	•
Sistema de monitorización de presión de neumáticos (TPMS)	• Pantalla de presión de neumáticos
Recordatorio de cinturón de seguridad	• Vehículo completo
Anclajes ISOFIX para sillas infantiles	•
Sistema de aviso de cambio involuntario de carril (LDWS)	-
Frenado autónomo de emergencia (AEB)	•
Detector de fatiga del conductor	•
Alerta de colisión frontal (FCW)	•
Sistema de llamada de emergencia (eCall)	•
Cámara de conducción integrada	○

Aire acondicionado/refrigerador

Aire acondicionado/refrigerador (continuación)

Método de control de temperatura del aire acondicionado	• Aire acondicionado automático
Climatización independiente trasera	-
Ventilaciones de aire del asiento trasero	•
Control de zona de temperatura	•
Purificador de aire para coche	•
Filtro PM2.5 para el habitáculo	•
generador de iones negativos	○
Dispositivo de fragancia para coche	○(USD 647)

Seguridad pasiva

Bolsa de aire del conductor y del pasajero	Principal •/Vice •
Airbags laterales delanteros y traseros	Airbags laterales delanteros •/traseros ○ traseros (USD 735)
Airbags de cabeza delanteros y traseros (airbags de cortina)	Antes •/después •
Neumáticos run-flat	○
Airbag de rodilla	• Airbag de rodilla del conductor
Protección pasiva de peatones	•

Freno de rueda

Tipo de frenos delanteros	Tipo de disco de ventilación
Tipo de frenos traseros	Tipo de disco de ventilación
Tipo de freno de estacionamiento	Estacionado electrónico
Tamaño de neumáticos delanteros	245/45 R18
Tamaño de neumáticos traseros	245/45 R18
Tamaño de la rueda de repuesto	Ninguno

Audio/Iluminación interior

Audio/Iluminación interior (continuación)

Marca del altavoz	<input type="radio"/> Voice of Burmester Berlin (USD 1,647)
Número de hablantes	<input type="checkbox"/> 8 altavoces; <input type="radio"/> 13 altavoces
Iluminación ambiental interior	<input type="checkbox"/> 64 colores

Funciones de conducción

Pantalla de información de tráfico de navegación	<input type="checkbox"/>
Asistente de carril	-
Sistema de asistencia para mantenerse en el carril	-
Sistema de control de crucero	<input type="checkbox"/> Control de crucero
Sistema de navegación por satélite	<input type="checkbox"/>
Marca del mapa	<input type="checkbox"/> Gaud
Navegación en tiempo real con RA	<input type="radio"/>
Asistencia de estacionamiento	<input type="checkbox"/>

Iluminación exterior

Fuente de luz de cruce	<input type="checkbox"/> LED
Fuente de luz de carretera	<input type="checkbox"/> LED
Luces diurnas LED	<input type="checkbox"/>
Luces altas y bajas adaptativas	<input type="radio"/>
Faros automáticos	<input type="checkbox"/>
Faros delanteros regulables en altura	<input type="checkbox"/>
Retardo de apagado de los faros	<input type="checkbox"/>
Características de iluminación	<input type="radio"/> Faros MULTIBEAM LED (USD 2,103)
Encender las luces delanteras	<input type="radio"/>

Espejos exteriores

Espejos exteriores (continuación)

Función del espejo exterior	<ul style="list-style-type: none">• Ajuste eléctrico; • Plegable eléctrico; • Memoria del espejo retrovisor; • Calefacción del espejo retrovisor; • Voltar automáticamente hacia abajo; • Bloquear el automóvil y plegar automáticamente; • Automático antideslumbrante
------------------------------------	---

Apariencia/antirrobo

Material de la llanta	<ul style="list-style-type: none">• Aleación de aluminio
Baúl eléctrico	○(USD 956)
inmovilizador electrónico del motor	<ul style="list-style-type: none">•
Sistema de cierre centralizado en el coche	<ul style="list-style-type: none">•
Tipo de clave	<ul style="list-style-type: none">• Llave de control remoto
Sistema de arranque sin llave	<ul style="list-style-type: none">•
Función de entrada sin llave	○ Vehículo completo (USD 2,309)
Kit de apariencia	<ul style="list-style-type: none">• Estilo deportivo
Maletero manos libres	○(USD 88)
Función de arranque remoto	<ul style="list-style-type: none">•

Tragaluz/Vidrio

Tipo de techo solar	<ul style="list-style-type: none">• Techo corredizo eléctrico segmentado
Elevalunas eléctricos delanteros y traseros	Antes •/después •
Función de elevación de ventana con un solo toque	<ul style="list-style-type: none">• Vehículo completo
Función anti-pinzamiento de ventana	<ul style="list-style-type: none">•
Espejo de maquillaje para coche	<ul style="list-style-type: none">• Iluminación del conductor principal; • Iluminación del copiloto
Limpiaparabrisas trasero	-
Función de limpiaparabrisas con sensor de lluvia	<ul style="list-style-type: none">• Tipo de inducción de lluvia
Cristal de privacidad lateral trasero	<ul style="list-style-type: none">•

Color interior y exterior

Color interior y exterior (continuación)

Color exterior	Yao Yan negro #000000 Blanco ártico #FFFFFFE9 Cuarzo de circonio rojo #AF021C Azul Haiyue #102544 Plata de arena #AAB4BE Plata espacio-tiempo #B1B2B7
Color interior	Negro/castaño marrón: #000000/#392B1E; negro: #000000

Volante/espejo interior

Material del volante	<ul style="list-style-type: none">• Cuero genuino
Ajuste de la posición del volante	<ul style="list-style-type: none">• Ajuste eléctrico hacia arriba y hacia abajo hacia adelante y hacia atrás
Volante multifunción	<ul style="list-style-type: none">•
Volante calefactado	-
Memoria del volante	<ul style="list-style-type: none">•
Pantalla de visualización de la computadora de viaje	<ul style="list-style-type: none">• Color
Panel de instrumentos LCD completo	<ul style="list-style-type: none">•
Tamaño del instrumento LCD	<ul style="list-style-type: none">• 12,3 pulgadas
Función del espejo retrovisor interior	<ul style="list-style-type: none">• Antideslumbrante automático
Cambio de marchas	<ul style="list-style-type: none">• Cambio de marcha electrónico
Dispositivo ETC	○(USD 441)
Levas de cambio en el volante	<ul style="list-style-type: none">•

Configuración inteligente

Servicios de coche conectado	<ul style="list-style-type: none">•
Actualizaciones OTA	<ul style="list-style-type: none">•
Red 4G/5G	<ul style="list-style-type: none">•4G
Función remota de la aplicación móvil	<ul style="list-style-type: none">• Control de puertas; • Arranque del vehículo; • Comprobación del estado del vehículo/diagnóstico; • Localización del vehículo / buscar mi coche

Control de conducción

Interruptor de modo de conducción	<ul style="list-style-type: none">• Deportes; • Económico; • Estándar/Comodidad
--	---

Control de conducción (continuación)

Estacionamiento automático	•
Asistencia de arranque en pendiente	•
Función de suspensión variable	• Ajuste de la amortiguación de la suspensión
Relación de dirección variable	•
Tecnología de arranque y parada del motor	•

Hardware de conducción

Radار de estacionamiento delantero/trasero	Antes •/después •
Sistema de cámaras de asistencia a la conducción	• Imagen de marcha atrás; ○ Imagen panorámica de 360 grados (USD 897)

Carga en el coche

Puerto multimedia/de carga	•Type-C
Número de puertos USB/ Tipo-C	• 2 en la primera fila/2 en la última fila

Paquete opcional

Paquete opcional	Paquete Zhile 1(USD 529; incluye: grabadora de conducción, sistema inteligente de interacción persona-computadora MBUX, navegación a través de la escena real); paquete de disfrute inteligente (USD 2,794; incluye: asientos delanteros con aire acondicionado, interior de cuero)
-------------------------	---

"●" = Equipamiento de serie

"_" = No disponible

"○" = Equipamiento opcional.

Nota: Estos son vehículos del mercado chino. La cobertura de garantía no está disponible fuera de China.