

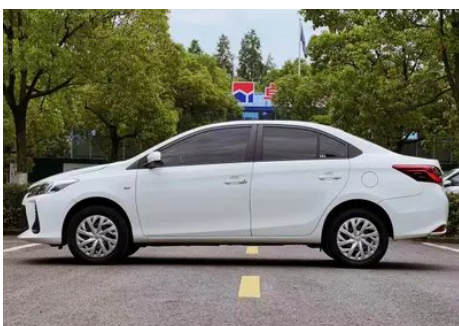
# Отчет о Деталях Автомобиля

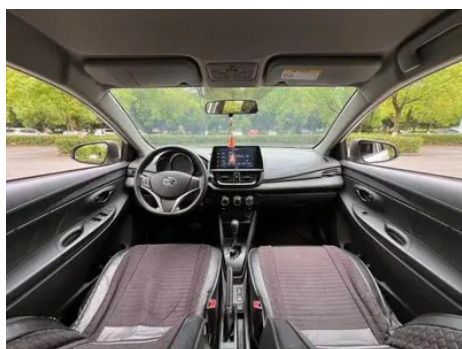
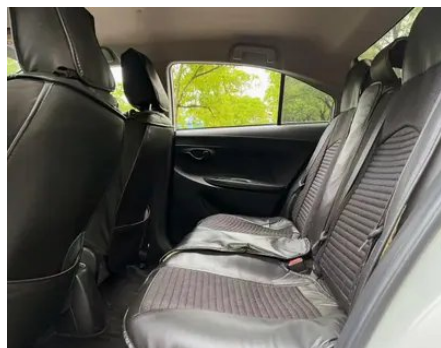
Toyota Vios 2021 1.5L CVT Созданная версия

## Основная Информация

Марка	Toyota
Пробег	36,000 km
Цвет	Белый
Первая регистрация	2021-02-01
Количество передач	0

## Изображения Автомобиля





## Состояние Автомобиля

1. Оригинальные металлические кузовные элементы с заводской окраской.

## Информация о Конфигурации

### Информация о модели

Наименование модели	Toyota Vios 2021 1.5L CVT Созданная версия
Дата выпуска	2020.08

### Основные параметры

Класс автомобиля	Маленькая тележка
Тип энергии	Бензин
Максимальная мощность (кВт)	82

## Основные параметры (продолжение)

<b>Максимальный крутящий момент (Н·м)</b>	139
<b>Трансмиссия</b>	Бесступенчатая переменная скорость CVT (аналоговая 8-ступенчатая передача)
<b>Тип кузова</b>	Седан
<b>Двигатель</b>	1,5 л 112 л.с. L4
<b>Габариты (Д×Ш×В) (мм)</b>	4435*1700*1490
<b>Разгон 0-100 км/ч (с)</b>	11.6
<b>Максимальная скорость (км/ч)</b>	180
<b>Снаряженная масса (кг)</b>	1105
<b>Полная масса (кг)</b>	1500
<b>Расход топлива по циклу NEDC (л/100км)</b>	4.9
<b>Расход топлива по циклу WLTP (л/100км)</b>	5.03

### двигатель

<b>Модель двигателя</b>	5NR-FE
<b>Рабочий объем (мл)</b>	1496
<b>Рабочий объем (л)</b>	1.5
<b>Тип впуска</b>	Естественный вдох
<b>Компоновка цилиндров</b>	L
<b>Количество цилиндров</b>	4
<b>Клапанов на цилиндр</b>	4
<b>Степень сжатия</b>	11.479
<b>Газораспределительный механизм</b>	DOHC
<b>Диаметр цилиндра (мм)</b>	72.5
<b>Ход поршня (мм)</b>	90.6
<b>Максимальная мощность (л.с.)</b>	112
<b>Обороты максимальной мощности (об/мин)</b>	6000
<b>Обороты максимального крутящего момента (об/мин)</b>	4200
<b>Максимальная полезная мощность (кВт)</b>	82

## двигатель (продолжение)

<b>Октановое число</b>	№ 92.
<b>Система подачи топлива</b>	Многоточечный электрический впрыск
<b>Материал головки блока цилиндров</b>	Алюминиевый сплав
<b>Материал блока цилиндров</b>	Алюминиевый сплав
<b>Компоновка двигателя</b>	Горизонтальное
<b>Технологии, специфичные для двигателей</b>	Dual VVT-i

## Экран/Система

<b>Центральный экран управления цветной</b>	<ul style="list-style-type: none"><li>• Сенсорный ЖК-экран</li></ul>
<b>Размер экрана информационно-развлекательной системы</b>	<ul style="list-style-type: none"><li>• 9 дюймов</li></ul>
<b>Bluetooth/Автомобильный телефон</b>	<ul style="list-style-type: none"><li>•</li></ul>
<b>Интеграция смартфона/Зеркалирование</b>	<ul style="list-style-type: none"><li>• Поддержка Baidu CarLife;</li><li>• Штатная интеграция/зеркалирование смартфона</li></ul>
<b>Система управления с распознаванием голоса</b>	<ul style="list-style-type: none"><li>• Мультимедийная система;</li><li>• телефон</li></ul>

## Тело

<b>Длина (мм)</b>	4435
<b>Ширина (мм)</b>	1700
<b>Высота (мм)</b>	1490
<b>Колесная база (мм)</b>	2550
<b>Передняя колея (мм)</b>	1460
<b>Задняя колея (мм)</b>	1460
<b>Дорожный просвет при полной загрузке (мм)</b>	160
<b>Тип открывания дверей</b>	Открытая дверь
<b>Количество дверей</b>	4
<b>Количество мест</b>	5
<b>Объем топливного бака (л)</b>	42
<b>Объем багажника (л)</b>	-

## Тело (продолжение)

<b>Коэффициент аэродинамического сопротивления (Cd)</b>	-
<b>Угол въезда (°)</b>	14
<b>Угол съезда (°)</b>	9
<b>Минимальный радиус поворота (м)</b>	5.1

## Коробка передач

<b>Аббревиатура</b>	Бесступенчатая переменная скорость CVT (аналоговая 8-ступенчатая передача)
<b>Количество передач</b>	8
<b>Тип трансмиссии</b>	Бесступенчатая трансмиссия (CVT)

## Рулевое управление шасси

<b>Тип привода</b>	Переднемоторный, переднеприводный (FF)
<b>Тип передней подвески</b>	Независимая подвеска McPherson
<b>Тип задней подвески</b>	Балка кручения, независимая подвеска
<b>Тип усилителя руля</b>	Электрический усилитель
<b>Строение тела</b>	Несущая

## Конфигурация сидений

<b>Материал сидений</b>	<ul style="list-style-type: none"><li>• Ткань</li></ul>
<b>Регулировка основного сиденья</b>	<ul style="list-style-type: none"><li>• Регулировка вперед и назад;</li><li>• регулировка спинки;</li><li>• регулировка высоты (2)</li></ul>
<b>Метод регулировки совместного сиденья</b>	<ul style="list-style-type: none"><li>• Регулировка вперед и назад;</li><li>• регулировка спинки</li></ul>
<b>Электрорегулировка сиденья водителя и пассажира</b>	-
<b>Кнопки регулировки заднего сиденья переднего пассажира</b>	-
<b>Передний/задний центральный подлокотник</b>	-
<b>Задний подстаканник</b>	<ul style="list-style-type: none"><li>•</li></ul>

## Активная безопасность

## Активная безопасность (продолжение)

Антиблокировочная система (ABS)	•
Электронное распределение тормозных усилий (EBD/CBC)	•
Система экстренного торможения (EBA/BAS/BA)	•
Система контроля тяги (ASR/TCS/TRC)	•
Система курсовой устойчивости (ESC/ESP/DSC)	•
Система контроля давления в шинах (TPMS)	• Сигнализация давления в шинах
Система напоминания о ремне безопасности	• Передний ряд
Крепления ISOFIX для детских кресел	•
Система предупреждения о съезде с полосы (LDWS)	-
Система автономного экстренного торможения (АЕВ)	-
Система обнаружения усталости водителя	-

## Кондиционер/холодильник

Метод регулирования температуры в системе кондиционирования воздуха	• Ручной кондиционер
Независимая система климат-контроля для задних пассажиров	-
Вентиляционные отверстия на задних сиденьях	-
Контроль температурной зоны	-
Автомобильный очиститель воздуха	-
Салонный фильтр PM2.5	-

## Пассивная безопасность

<b>Подушка безопасности водителя/пассажира</b>	Мастер •/Заместитель •
<b>Передние/задние боковые подушки безопасности</b>	-
<b>Подушки безопасности для защиты головы спереди/сзади (шторки безопасности)</b>	-

## Колесный тормоз

<b>Тип передних тормозов</b>	Вентиляционный диск
<b>Тип задних тормозов</b>	Барабан
<b>Тип стояночного тормоза</b>	Ручной тормоз
<b>Размер передних шин</b>	185/60 R15
<b>Размер задних шин</b>	185/60 R15
<b>Размер запасного колеса</b>	Не полный размер

## Аудио/Внутреннее освещение

<b>Количество говорящих</b>	• 2 рога
-----------------------------	----------

## Функции вождения

<b>Навигационный дисплей дорожной информации</b>	-
<b>Помощь в удержании полосы движения</b>	-
<b>Система помощи при движении по полосе</b>	-
<b>Спутниковая навигационная система</b>	-
<b>Помощь при парковке</b>	-

## Внешнее освещение

<b>Источник света ближнего света</b>	• Галоген
<b>Источник света дальнего света</b>	• Галоген
<b>Светодиодные дневные ходовые огни</b>	-
<b>Адаптивный дальний и ближний свет</b>	-
<b>Автоматические фары</b>	-
<b>Регулируемые по высоте фары</b>	•

## Внешнее освещение (продолжение)

Задержка выключения фар	-
-------------------------	---

## Внешние зеркала

Функция внешнего зеркала	• Электрическая регулировка
--------------------------	-----------------------------

## Внешний вид/противоугонное

Материал обода	• Сталь
Центральный замок в автомобиле	•
Тип ключа	• Ключ дистанционного управления
Система бесключевого запуска	-

## Мансардное окно/стекло

Передние/задние электрические стеклоподъемники	До •/после •
Функция защиты от заземления окон	-
Задний дворник	-

## Цвет интерьера и экстерьера

Цвет кузова	Супер белый #FDFDFD Цвет черной слюды #000000 Жемчужно-белый #F0F4F5 Красная слюда #940E29 Серебряный металлический цвет #D8DDD6 Платиновый белый #E5E5E5
Цвет салона	Черный #3E4146 Черный Серый #3E4146 #A7A8A0

## Рулевое колесо/внутреннее зеркало

Материал рулевого колеса	• Пластик
Регулировка положения рулевого колеса	• Ручная регулировка вверх и вниз
Многофункциональное рулевое колесо	•
Подогрев рулевого колеса	-
Память рулевого колеса	-
Полностью ЖК-панель приборов	-

## Рулевое колесо/внутреннее зеркало (продолжение)

<b>Функция внутреннего зеркала заднего вида</b>	<ul style="list-style-type: none"><li>• Ручная антибликовая</li></ul>
<b>Переключение передач</b>	<ul style="list-style-type: none"><li>• Механическое переключение передач</li></ul>

## Интеллектуальная конфигурация

<b>Сервисы подключенного автомобиля</b>	-
<b>Обновления по воздуху (ОТА)</b>	-

## Контроль вождения

<b>Автоматическая парковка</b>	-
<b>Помощь при трогании на подъеме</b>	<ul style="list-style-type: none"><li>•</li></ul>
<b>Технология запуска и остановки двигателя</b>	<ul style="list-style-type: none"><li>•</li></ul>

## Приводное оборудование

<b>Передний/задний парковочный радар</b>	-
--	---

## Зарядка в автомобиле

<b>Мультимедийный/зарядный порт</b>	<ul style="list-style-type: none"><li>• USB</li></ul>
<b>Количество портов USB/Type-C</b>	<ul style="list-style-type: none"><li>• 1 в первом ряду</li></ul>

---

"●" = Стандартное оборудование

"\_" = Недоступно

"○" = Опциональное оборудование.

Примечание: Это автомобили для китайского рынка.  
Гарантийное покрытие недоступно за пределами Китая.