

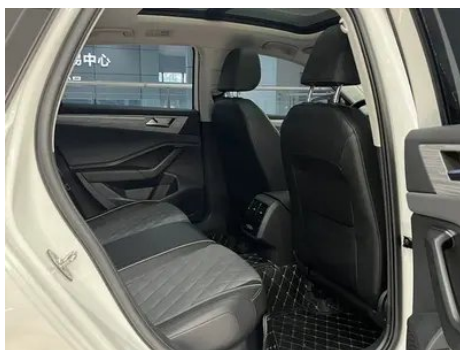
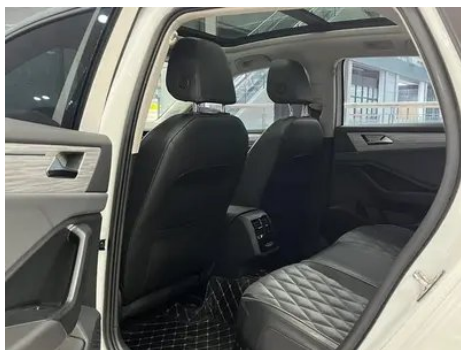
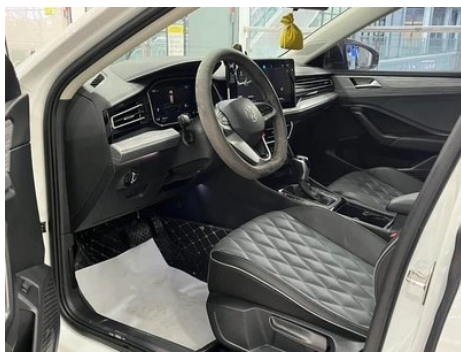
Отчет о Деталях Автомобиля

Volkswagen Sagitar 2024 300TSI DSG
Превосходная версия

Основная Информация

Марка	Volkswagen
Пробег	28,000 km
Цвет	Белый
Первая регистрация	2024-03-01
Количество передач	0

Изображения Автомобиля





Состояние Автомобиля

1. Правый порог кузова, Деформация внешней стороны.

Информация о Конфигурации

Информация о модели

Наименование модели	Sagitar Модель 2024 года, 300 TSI, комплектация DSG Превосходство
Дата выпуска	2024.04

Основные параметры

Класс автомобиля	Компактный автомобиль
Тип энергии	Бензин
Максимальная мощность (кВт)	118
Максимальный крутящий момент (Н·м)	250
Трансмиссия	7-блок сухого двойного сцепления
Тип кузова	Седан
Двигатель	1.5T 160 лошадиных сил L4
Габариты (Д×Ш×В) (мм)	4791*1801*1465
Разгон 0-100 км/ч (с)	8.8
Максимальная скорость (км/ч)	200
Снаряженная масса (кг)	1418
Полная масса (кг)	1890

Основные параметры (продолжение)

Расход топлива по циклу WLTP (л/100км)	5.77
двигатель	
Модель двигателя	EA211-DSV
Рабочий объем (мл)	1498
Рабочий объем (л)	1.5
Тип впуска	Турбонаддув
Компоновка цилиндров	L
Количество цилиндров	4
Клапанов на цилиндр	4
Газораспределительный механизм	DOHC
Максимальная мощность (л.с.)	160
Обороты максимальной мощности (об/мин)	5500
Обороты максимального крутящего момента (об/мин)	1750-4000
Максимальная полезная мощность (кВт)	118
Октановое число	Номер 95
Система подачи топлива	Прямой впрыск
Материал головки блока цилиндров	Алюминиевый сплав
Материал блока цилиндров	Алюминиевый сплав
Компоновка двигателя	Горизонтальное
Технологии, специфичные для двигателей	Цикл Миллера
Минимальное октановое число	№ 92.
Экран/Система	
Центральный экран управления цветной	• Сенсорный ЖК-экран
Размер экрана информационно-развлекательной системы	• 12 дюймов

Экран/Система (продолжение)

Bluetooth/ Автомобильный телефон	<ul style="list-style-type: none">•
Интеграция смартфона/ Зеркалирование	<ul style="list-style-type: none">• Поддержка CarPlay;• Поддержка CarLife
Система управления с распознаванием голоса	<ul style="list-style-type: none">• Мультимедийная система;• навигация;• телефон;○ кондиционер
Распознавание голосового пробуждения по региону	<ul style="list-style-type: none">• Одиночная зона
Слово для пробуждения голосового помощника	<ul style="list-style-type: none">• Привет, публика

Тело

Длина (мм)	4791
Ширина (мм)	1801
Высота (мм)	1465
Колесная база (мм)	2731
Передняя колея (мм)	1543
Задняя колея (мм)	1546
Тип открывания дверей	Открытая дверь
Количество дверей	4
Количество мест	5
Объем топливного бака (л)	50
Объем багажника (л)	553
Коэффициент аэродинамического сопротивления (Cd)	-
Угол въезда (°)	16
Угол съезда (°)	14

Коробка передач

Аббревиатура	7-блок сухого двойного сцепления
Количество передач	7
Тип трансмиссии	Сухая коробка передач с двойным сцеплением (DCT)

Рулевое управление шасси

Тип привода	Переднемоторный, переднеприводный (FF)
--------------------	----------------------------------------

Рулевое управление шасси (продолжение)

Тип передней подвески	Независимая подвеска McPherson
Тип задней подвески	Множатная независимая подвеска
Тип усилителя руля	Электрический усилитель
Строение тела	Несущая

Конфигурация сидений

Материал сидений	<ul style="list-style-type: none">• Имитация кожи
Регулировка основного сиденья	<ul style="list-style-type: none">• Регулировка вперед и назад;• регулировка спинки;• регулировка высоты (2)
Метод регулировки совместного сиденья	<ul style="list-style-type: none">• Регулировка вперед и назад;• регулировка спинки
Электрорегулировка сиденья водителя и пассажира	-
Функции передних сидений	<input type="radio"/> Отопление (USD 147)
Кнопки регулировки заднего сиденья переднего пассажира	-
Заднее сиденье складное	<ul style="list-style-type: none">• Пропорциональное опускание
Передний/задний центральный подлокотник	До •/после •
Задний подстаканник	<ul style="list-style-type: none">•

Активная безопасность

Антиблокировочная система (ABS)	<ul style="list-style-type: none">•
Электронное распределение тормозных усилий (EBD/CBC)	<ul style="list-style-type: none">•
Система экстренного торможения (EBA/BAS/BA)	<ul style="list-style-type: none">•
Система контроля тяги (ASR/TCS/TRC)	<ul style="list-style-type: none">•
Система курсовой устойчивости (ESC/ESP/DSC)	<ul style="list-style-type: none">•

Активная безопасность (продолжение)

Система контроля давления в шинах (TPMS)	• Сигнализация давления в шинах
Система напоминания о ремне безопасности	• Вся машина
Крепления ISOFIX для детских кресел	•
Система предупреждения о съезде с полосы (LDWS)	•
Система автономного экстренного торможения (АЕВ)	•
Система обнаружения усталости водителя	-
Система предупреждения о лобовом столкновении (FCW)	•

Кондиционер/холодильник

Метод регулирования температуры в системе кондиционирования воздуха	• Ручной кондиционер; ○ автоматический кондиционер
Независимая система климат-контроля для задних пассажиров	-
Вентиляционные отверстия на задних сиденьях	•
Контроль температурной зоны	○
Автомобильный очиститель воздуха	○
Салонный фильтр PM2.5	○

Пассивная безопасность

Подушка безопасности водителя/пассажира	Мастер •/Заместитель •
Передние/задние боковые подушки безопасности	До •/после-
Подушки безопасности для защиты головы спереди/сзади (шторки безопасности)	До •/после •

Колесный тормоз

Тип передних тормозов	Вентиляционный диск
Тип задних тормозов	Дисковый
Тип стояночного тормоза	Электронный стоячий автомобиль
Размер передних шин	205/55 R17
Размер задних шин	205/55 R17
Размер запасного колеса	Не полный размер
Размещение запасного колеса	Внутри багажника

Аудио/Внутреннее освещение

Количество говорящих	• 6 рогов
Внутреннее окружающее освещение	• 10 цветов

Функции вождения

Навигационный дисплей дорожной информации	•
Помощь в удержании полосы движения	-
Система помощи при движении по полосе	•
Система круиз-контроля	• Круиз с фиксированной скоростью
Спутниковая навигационная система	•
Распознавание дорожных знаков	•
Помощь при парковке	-

Внешнее освещение

Источник света ближнего света	•LED
Источник света дальнего света	•LED
Светодиодные дневные ходовые огни	•
Адаптивный дальний и ближний свет	-
Автоматические фары	•
Регулируемые по высоте фары	•
Задержка выключения фар	•

Внешнее освещение (продолжение)

Режим фар «Дождь и туман»	•
Лампа указателя поворота	•

Внешние зеркала

Функция внешнего зеркала	• Электрическая регулировка; • Электрический складной; • Нагрев зеркал заднего вида; • Автоматический поворот; • Автоматический складной замок
--------------------------	------------------------------------------------------------------------------------------------------------------------------------------------

Внешний вид/противоугольное

Материал обода	• Алюминиевый сплав
Электрический багажник	-
Электронный иммобилайзер двигателя	•
Центральный замок в автомобиле	•
Тип ключа	• Ключ дистанционного управления
Система бесключевого запуска	•
Функция бесключевого доступа	• Передний ряд
Бесконтактное открывание багажника	○(USD 74)

Мансардное окно/стекло

Тип люка	• Панорамный люк можно открыть
Передние/задние электрические стеклоподъемники	До •/после •
Функция подъема окна одним нажатием	• Вся машина
Функция защиты от заземления окон	•
Автомобильное зеркало для макияжа	• Освещение главного водителя; • освещение второго пилота
Задний дворник	-
Функция стеклоочистителя с датчиком дождя	○ Индуктивный тип дождя

Цвет интерьера и экстерьера

Цвет интерьера и экстерьера (продолжение)

Цвет кузова	Марганец черный: #010101; Кристалл Серебро: # ABB0B3; Хайбей Джин: # C8AA96; Полярный Белый: # FFFFFFFF; Жемчужный белый: # FFFFFFFF; Синхан Синий: #0B6FE1
Цвет салона	Черный/Серый: #000000/ #6D7F85; Черный: # 252B2A; Черный/Коричневый: #252B2A/ #925140

Рулевое колесо/внутреннее зеркало

Материал рулевого колеса	• Кора
Регулировка положения рулевого колеса	• Ручная регулировка вверх и вниз
Многофункциональное рулевое колесо	•
Подогрев рулевого колеса	-
Память рулевого колеса	-
Экран дисплея маршрутного компьютера	• Цвет
Полностью ЖК-панель приборов	○(USD 88)
Размер ЖК-дисплея	• 8 дюймов; ○ 10,25 дюймов
Функция внутреннего зеркала заднего вида	• Ручное антибликовое покрытие; ○ Автоматическое антибликовое покрытие
Переключение передач	• Механическое переключение передач
Устройство ETC	○(USD 74)

Интеллектуальная конфигурация

Сервисы подключенного автомобиля	•
Обновления по воздуху (ОТА)	-
Сеть 4G/5G	•4G
Функция удаленного управления через мобильное приложение	•

Контроль вождения

Контроль вождения (продолжение)

Переключатель режима движения	• Спорт; • экономика
Автоматическая парковка	•
Помощь при трогании на подъеме	•
Система рекуперации энергии	•
Технология запуска и остановки двигателя	•

Приводное оборудование

Передний/задний парковочный радар	До •/после •
Система видеопомощи при вождении	• Изображение заднего хода
Передняя камера восприятия	• Моноцель
Количество камер	• 2
Количество ультразвуковых радаров	• 8
Количество радаров миллиметрового диапазона	• 1; ○ 3

Зарядка в автомобиле

Мультимедийный/зарядный порт	•USB;•Type-C
Количество портов USB/Type-C	• 3 в первом ряду/2 в заднем ряду

"●" = Стандартное оборудование

"_" = Недоступно

"○" = Опциональное оборудование.

Примечание: Это автомобили для китайского рынка.
Гарантийное покрытие недоступно за пределами Китая.