

# Informe de Detalles del Vehículo

## BMW M2 2024 M2 Coupé

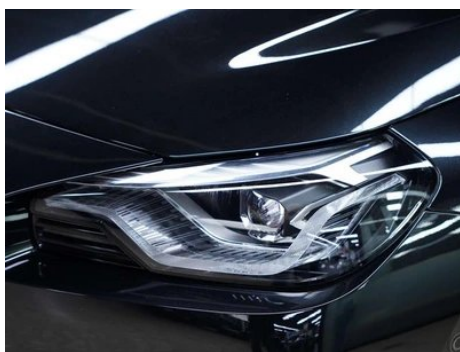
### Información Básica

Marca	BMW
Kilometraje	15,000 km
Color	Negro
Primera matriculación	2025-03-01
Número de transferencias	0

### Imágenes del Vehículo







## Condición del Vehículo

1. Panel lateral trasero izquierdo, Reparación de pintura, Reparación de carrocería.

## Información de Configuración

### Información del modelo

<b>Nombre del modelo</b>	BMW M2 2024 M2
<b>Fecha de lanzamiento</b>	2024.08

### Parámetros básicos

<b>Categoría del vehículo</b>	Coche deportivo
<b>Tipo de energía</b>	Gasolina
<b>Potencia máxima (kW)</b>	353
<b>Par máximo (N·m)</b>	600
<b>Transmisión</b>	8 velocidades
<b>Tipo de carrocería</b>	Coche deportivo de techo rígido
<b>Motor</b>	3.0T 480 Caballos de fuerza L6
<b>Dimensiones (LxAxA) (mm)</b>	4580*1887*1409
<b>Aceleración 0-100 km/h (s)</b>	4
<b>Velocidad máxima (km/h)</b>	250
<b>Peso en vacío (kg)</b>	1735
<b>Peso máximo autorizado (kg)</b>	2155
<b>Consumo combinado WLTP (L/100 km)</b>	9.8

### motor

<b>Modelo de motor</b>	S58B30A
<b>Cilindrada (mL)</b>	2993
<b>Cilindrada (L)</b>	3.0
<b>Tipo de admisión</b>	Doble turbo
<b>Configuración de cilindros</b>	L

## motor (continuación)

<b>Número de cilindros</b>	6
<b>Válvulas por cilindro</b>	4
<b>Distribución</b>	DOHC
<b>Potencia máxima (CV)</b>	480
<b>Régimen de potencia máxima (rpm)</b>	6250
<b>Régimen de par máximo (rpm)</b>	2650-6130
<b>Potencia neta máxima (kW)</b>	353
<b>Octanaje</b>	95.
<b>Sistema de alimentación</b>	Spray directo
<b>Material de culata</b>	Aleación de aluminio
<b>Material de bloque motor</b>	Aleación de aluminio
<b>Disposición del motor</b>	Vertical

## Pantalla/Sistema

<b>Pantalla a color de control central</b>	<ul style="list-style-type: none"><li>• Pantalla LCD táctil</li></ul>
<b>Tamaño de la pantalla de infoentretenimiento</b>	<ul style="list-style-type: none"><li>• 14,9 pulgadas</li></ul>
<b>Bluetooth/Teléfono integrado</b>	<ul style="list-style-type: none"><li>•</li></ul>
<b>Integración/Duplicación de smartphone</b>	<ul style="list-style-type: none"><li>• Compatibilidad con Apple CarPlay</li></ul>
<b>Sistema de control de reconocimiento de voz</b>	<ul style="list-style-type: none"><li>• Sistema multimedia;</li><li>• Navegación;</li><li>• Teléfono;</li><li>• Aire acondicionado</li></ul>
<b>Reconocimiento de voz de activación por región</b>	<ul style="list-style-type: none"><li>• Zona única</li></ul>
<b>Sistema inteligente a bordo del vehículo</b>	<ul style="list-style-type: none"><li>• iDrive</li></ul>
<b>Palabra de activación del asistente de voz</b>	<ul style="list-style-type: none"><li>• Hola, BMW</li></ul>
<b>Activación por voz sin palabras</b>	<ul style="list-style-type: none"><li>•</li></ul>

## Cuerpo

<b>Longitud (mm)</b>	4580
<b>Anchura (mm)</b>	1887
<b>Altura (mm)</b>	1409

## Cuerpo (continuación)

<b>Distancia entre ejes (mm)</b>	2747
<b>Vía delantera (mm)</b>	-
<b>Vía trasera (mm)</b>	-
<b>Tipo de apertura de puertas</b>	Puerta batiente
<b>Número de puertas</b>	2
<b>Número de plazas</b>	4
<b>Capacidad del depósito (L)</b>	52
<b>Volumen del tronco (L)</b>	-
<b>Coefficiente aerodinámico (Cx)</b>	-

## Caja de cambios

<b>Abreviatura</b>	8 velocidades
<b>Número de marchas</b>	8
<b>Tipo de transmisión</b>	Transmisión automática con modo manual (AT)

## Tracción en las cuatro ruedas/todoterreno

<b>Diferencial de deslizamiento limitado/ Bloqueo diferencial</b>	<ul style="list-style-type: none"><li>• Diferencial de deslizamiento limitado del eje trasero</li></ul>
---	---

## Dirección del chasis

<b>Tipo de tracción</b>	Motor delantero, tracción trasera (FR)
<b>Tipo de suspensión delantera</b>	Suspensión independiente Macpherson de doble bola
<b>Tipo de suspensión trasera</b>	Suspensión independiente multibrazo
<b>Tipo de dirección asistida</b>	Asistencia eléctrica
<b>Estructura corporal</b>	Tipo de carga

## Configuración del asiento

<b>Material de los asientos</b>	<input type="radio"/> cuero real; <input type="checkbox"/> mezcla de cuero / lana
<b>Ajuste del asiento principal</b>	<ul style="list-style-type: none"><li>• Ajuste hacia adelante y hacia atrás;</li><li>• Ajuste del respaldo;</li><li>• Ajuste de altura (4 en dirección);</li><li>• Ajuste del retalón de la pierna;</li><li>• Soporte de cintura (4 en dirección)</li></ul>

## Configuración del asiento (continuación)

<b>Método de ajuste del coasiento</b>	<ul style="list-style-type: none"><li>• Ajuste hacia adelante y hacia atrás;</li><li>• Ajuste del respaldo;</li><li>• Ajuste de altura (4 en dirección);</li><li>• Ajuste del retalón de la pierna;</li><li>• Soporte de cintura (4 en dirección)</li></ul>
<b>Ajuste eléctrico del asiento del conductor y del pasajero.</b>	Principal •/Vice •
<b>Funciones del asiento delantero</b>	<input type="radio"/> Calentamiento (USD 515)
<b>Función de memoria del asiento eléctrico</b>	<ul style="list-style-type: none"><li>• Posición de conducción</li></ul>
<b>Botones ajustables en la parte trasera del asiento del pasajero delantero</b>	-
<b>Asiento trasero plegable</b>	<ul style="list-style-type: none"><li>• Proporción hacia abajo</li></ul>
<b>Apoyabrazos central delantero/trasero</b>	Antes •/después •
<b>Portavasos trasero</b>	<ul style="list-style-type: none"><li>•</li></ul>
<b>Asientos de estilo deportivo</b>	<ul style="list-style-type: none"><li>•</li></ul>

## Seguridad activa

<b>Sistema antibloqueo de frenos (ABS)</b>	<ul style="list-style-type: none"><li>•</li></ul>
<b>Distribución electrónica de frenado (EBD/CBC)</b>	<ul style="list-style-type: none"><li>•</li></ul>
<b>Sistema de asistencia a la frenada (EBA/BAS/BA)</b>	<ul style="list-style-type: none"><li>•</li></ul>
<b>Sistema de control de tracción (ASR/TCS/TRC)</b>	<ul style="list-style-type: none"><li>•</li></ul>
<b>Control electrónico de estabilidad (ESC/ESP/DSC)</b>	<ul style="list-style-type: none"><li>•</li></ul>
<b>Sistema de monitorización de presión de neumáticos (TPMS)</b>	<ul style="list-style-type: none"><li>• Pantalla de presión de neumáticos</li></ul>
<b>Recordatorio de cinturón de seguridad</b>	<ul style="list-style-type: none"><li>• Primera fila</li></ul>
<b>Anclajes ISOFIX para sillas infantiles</b>	<ul style="list-style-type: none"><li>•</li></ul>
<b>Sistema de aviso de cambio involuntario de carril (LDWS)</b>	<input type="radio"/>

## Seguridad activa (continuación)

<b>Frenado autónomo de emergencia (AEB)</b>	○
<b>Detector de fatiga del conductor</b>	-
<b>Alerta de colisión frontal (FCW)</b>	○
<b>Sistema de llamada de emergencia (eCall)</b>	•

## Aire acondicionado/refrigerador

<b>Método de control de temperatura del aire acondicionado</b>	• Aire acondicionado automático
<b>Climatización independiente trasera</b>	•
<b>Ventilaciones de aire del asiento trasero</b>	•
<b>Control de zona de temperatura</b>	•
<b>Purificador de aire para coche</b>	-
<b>Filtro PM2.5 para el habitáculo</b>	-

## Seguridad pasiva

<b>Bolsa de aire del conductor y del pasajero</b>	Principal •/Vice •
<b>Airbags laterales delanteros y traseros</b>	Antes •/después-
<b>Airbags de cabeza delanteros y traseros (airbags de cortina)</b>	Antes •/después •

## Freno de rueda

<b>Tipo de frenos delanteros</b>	Tipo de disco de ventilación
<b>Tipo de frenos traseros</b>	Tipo de disco de ventilación
<b>Tipo de freno de estacionamiento</b>	Estacionado electrónico
<b>Tamaño de neumáticos delanteros</b>	275/35 R19
<b>Tamaño de neumáticos traseros</b>	285/30 R20
<b>Tamaño de la rueda de repuesto</b>	Ninguno

## Audio/Iluminación interior

## Audio/Iluminación interior (continuación)

<b>Marca del altavoz</b>	• Harman/Kardon
<b>Número de hablantes</b>	• 12 altavoces
<b>Iluminación ambiental interior</b>	• Multicolor

## Funciones de conducción

<b>Pantalla de información de tráfico de navegación</b>	•
<b>Asistente de carril</b>	○
<b>Sistema de asistencia para mantenerse en el carril</b>	○
<b>Sistema de control de crucero</b>	• Control de crucero Crucero adaptativo (5000 Yuan)
<b>Sistema de navegación por satélite</b>	•
<b>Reconocimiento de señales de tráfico vial</b>	○
<b>Seguimiento inverso</b>	•
<b>Asistencia de estacionamiento</b>	•

## Iluminación exterior

<b>Fuente de luz de cruce</b>	•LED
<b>Fuente de luz de carretera</b>	•LED
<b>Luces diurnas LED</b>	•
<b>Luces altas y bajas adaptativas</b>	•
<b>Faros automáticos</b>	•
<b>Faros delanteros regulables en altura</b>	•
<b>Retardo de apagado de los faros</b>	•
<b>Encender las luces delanteras</b>	•

## Espejos exteriores

## Espejos exteriores (continuación)

<b>Función del espejo exterior</b>	<ul style="list-style-type: none"><li>• Ajuste eléctrico; • Plegable eléctrico; • Memoria del espejo retrovisor; • Calefacción del espejo retrovisor; • Voltear automáticamente hacia abajo; • Bloquear el automóvil y plegar automáticamente; • Automático antideslumbrante</li></ul>
------------------------------------	--

## Apariencia/antirrobo

<b>Material de la llanta</b>	<ul style="list-style-type: none"><li>• Aleación de aluminio</li></ul>
<b>Baúl eléctrico</b>	-
<b>inmovilizador electrónico del motor</b>	<ul style="list-style-type: none"><li>•</li></ul>
<b>Sistema de cierre centralizado en el coche</b>	<ul style="list-style-type: none"><li>•</li></ul>
<b>Tipo de clave</b>	<ul style="list-style-type: none"><li>• Llave de control remoto</li></ul>
<b>Sistema de arranque sin llave</b>	<ul style="list-style-type: none"><li>•</li></ul>
<b>Función de entrada sin llave</b>	<ul style="list-style-type: none"><li>• Vehículo completo</li></ul>
<b>Kit de apariencia</b>	<ul style="list-style-type: none"><li>• Estilo deportivo</li></ul>
<b>Función de arranque remoto</b>	○(USD 515)
<b>Rejilla cerrada activa</b>	<ul style="list-style-type: none"><li>•</li></ul>
<b>Diseño de puerta sin marco</b>	<ul style="list-style-type: none"><li>•</li></ul>

## Tragaluz/Vidrio

<b>Tipo de techo solar</b>	Techo corredizo eléctrico (9500 Yuan)
<b>Elevalunas eléctricos delanteros y traseros</b>	Antes •/después-
<b>Función de elevación de ventana con un solo toque</b>	<ul style="list-style-type: none"><li>• Vehículo completo</li></ul>
<b>Función anti-pinzamiento de ventana</b>	<ul style="list-style-type: none"><li>•</li></ul>
<b>Espejo de maquillaje para coche</b>	<ul style="list-style-type: none"><li>• Iluminación del conductor principal; • Iluminación del copiloto</li></ul>
<b>Limpiaparabrisas trasero</b>	-
<b>Función de limpiaparabrisas con sensor de lluvia</b>	<ul style="list-style-type: none"><li>• Tipo de inducción de lluvia</li></ul>

## Color interior y exterior

## Color interior y exterior (continuación)

<b>Color exterior</b>	Gema verde #252425 Crepúsculo púrpura #785096 Zander Ford Azul #9EBDDF Azul vudú #122369 Gris #545455 Montaña nevada blanca #FAFAFA Fuego rojo #BD041D Sao Paulo amarillo #CFD78A Azul de mango Porti mate #354E83 Azul de mango Porti #354E83 Gris puro esmerilado #7D838C Gris de Brooklyn #949B9B Verde de Java #00FF00 Gris de buque de guerra #78828C
<b>Color interior</b>	Negro #000000 Negro Rojo #000000 #B22B2B

## Volante/espejo interior

<b>Material del volante</b>	<ul style="list-style-type: none"><li>• Cuero genuino ○Alcantara Piel de ante (4500 Yuan)</li></ul>
<b>Ajuste de la posición del volante</b>	<ul style="list-style-type: none"><li>• Ajuste manual hacia arriba y hacia abajo</li></ul>
<b>Volante multifunción</b>	<ul style="list-style-type: none"><li>•</li></ul>
<b>Volante calefactado</b>	○(USD 294)
<b>Memoria del volante</b>	-
<b>Pantalla de visualización de la computadora de viaje</b>	<ul style="list-style-type: none"><li>• Color</li></ul>
<b>Panel de instrumentos LCD completo</b>	<ul style="list-style-type: none"><li>•</li></ul>
<b>Tamaño del instrumento LCD</b>	<ul style="list-style-type: none"><li>• 12,3 pulgadas</li></ul>
<b>Función del espejo retrovisor interior</b>	<ul style="list-style-type: none"><li>• Antideslumbrante automático</li></ul>
<b>Cambio de marchas</b>	<ul style="list-style-type: none"><li>• Cambio de manillar electrónico</li></ul>
<b>Pantalla digital de visualización frontal HUD</b>	○(USD 1,471)
<b>Dispositivo ETC</b>	○(USD 147)
<b>Levas de cambio en el volante</b>	<ul style="list-style-type: none"><li>•</li></ul>

## Configuración inteligente

<b>Servicios de coche conectado</b>	<ul style="list-style-type: none"><li>•</li></ul>
<b>Actualizaciones OTA</b>	<ul style="list-style-type: none"><li>•</li></ul>
<b>Red 4G/5G</b>	•4G;○5G(USD 471)

## Configuración inteligente (continuación)

<b>Función remota de la aplicación móvil</b>	<ul style="list-style-type: none"><li>•</li></ul>
--	---

## Control de conducción

<b>Interruptor de modo de conducción</b>	<ul style="list-style-type: none"><li>• Deportes;</li><li>• Económico;</li><li>• Estándar/cómodo;</li><li>• Personalizado/personalizado</li></ul>
<b>Estacionamiento automático</b>	<ul style="list-style-type: none"><li>•</li></ul>
<b>Asistencia de arranque en pendiente</b>	<ul style="list-style-type: none"><li>•</li></ul>
<b>Función de suspensión variable</b>	<ul style="list-style-type: none"><li>• Ajuste de la amortiguación de la suspensión</li></ul>
<b>Relación de dirección variable</b>	<ul style="list-style-type: none"><li>•</li></ul>
<b>Tecnología de arranque y parada del motor</b>	<ul style="list-style-type: none"><li>•</li></ul>

## Hardware de conducción

<b>Radar de estacionamiento delantero/trasero</b>	Antes •/después •
<b>Sistema de cámaras de asistencia a la conducción</b>	<ul style="list-style-type: none"><li>• Imagen de marcha atrás</li></ul>
<b>Cámara de percepción frontal</b>	<input type="radio"/> Monoproyecto
<b>Número de cámaras</b>	<ul style="list-style-type: none"><li>• 1;</li><li><input type="radio"/> 2</li></ul>
<b>Número de radares ultrasónicos</b>	<ul style="list-style-type: none"><li>• 12</li></ul>
<b>Cantidad de radar de ondas milimétricas</b>	<input type="radio"/> 3

## Carga en el coche

<b>Puerto multimedia/de carga</b>	<ul style="list-style-type: none"><li>• USB;</li><li>• Type-C</li></ul>
<b>Número de puertos USB/ Tipo-C</b>	<ul style="list-style-type: none"><li>• 2 en la primera fila/2 en la última fila</li></ul>
<b>Función de carga inalámbrica del teléfono móvil</b>	<input type="radio"/> Filas delanteras (USD 294)
<b>Toma de corriente de 12 V del maletero</b>	<ul style="list-style-type: none"><li>•</li></ul>

---

"●" = Equipamiento de serie

"□" = No disponible

"○" = Equipamiento opcional.

Nota: Estos son vehículos del mercado chino. La cobertura de garantía no está disponible fuera de China.