

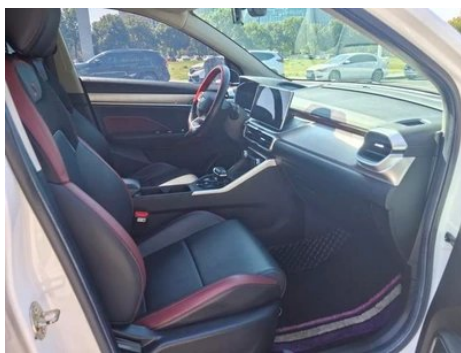
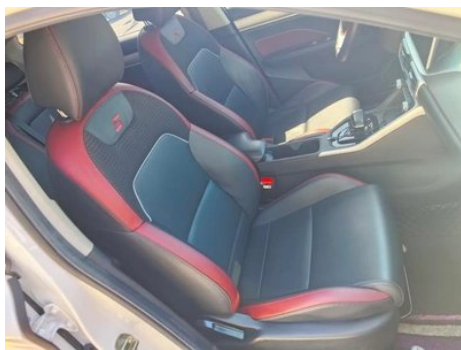
Отчет о Деталях Автомобиля

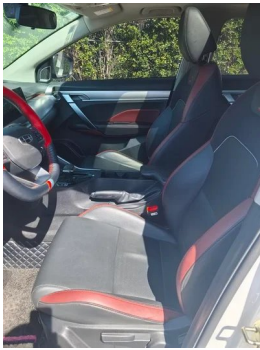
Geely Auto Plantronics 2021 240T DCT
Платиновая версия

Основная Информация

Марка	Geely
Пробег	56,000 km
Цвет	Белый
Первая регистрация	2022-02-01
Количество передач	1

Изображения Автомобиля







Состояние Автомобиля

1. Левая передняя дверь, Ремонт лакокрасочного покрытия. 2. Левая задняя дверь, Ремонт лакокрасочного покрытия. 3. Крышка багажника, Заменено.

Информация о Конфигурации

Информация о модели

Наименование модели	Geely Auto Plantronics 2021 1.4T DCT Платиновая версия
Дата выпуска	2021.08

Основные параметры

Класс автомобиля	Небольшой внедорожник
Тип энергии	Бензин
Максимальная мощность (кВт)	104
Максимальный крутящий момент (Н·м)	235
Трансмиссия	6-ступенчатый мокрый двойной сцеплением
Тип кузова	SUV
Двигатель	1.4T 141 л.с.
Габариты (Д×Ш×В) (мм)	4330*1800*1609
Разгон 0-100 км/ч (с)	-
Максимальная скорость (км/ч)	190
Снаряженная масса (кг)	1340
Полная масса (кг)	1742
Расход топлива по циклу NEDC (л/100км)	6.3

двигатель

Модель двигателя	JLB-4G14TB
Рабочий объем (мл)	1398
Рабочий объем (л)	1.4
Тип впуска	Турбонаддув

двигатель (продолжение)

Компоновка цилиндров	L
Количество цилиндров	4
Клапанов на цилиндр	4
Газораспределительный механизм	DOHC
Максимальная мощность (л.с.)	141
Обороты максимальной мощности (об/мин)	5200
Обороты максимального крутящего момента (об/мин)	1600-4000
Максимальная полезная мощность (кВт)	104
Октановое число	№ 92.
Система подачи топлива	Многоточечный электрический впрыск
Материал головки блока цилиндров	Алюминиевый сплав
Материал блока цилиндров	Чугун
Компоновка двигателя	Горизонтальное
Технологии, специфичные для двигателей	DVVT

Экран/Система

Центральный экран управления цветной	<ul style="list-style-type: none">• Сенсорный ЖК-экран
Размер экрана информационно-развлекательной системы	<ul style="list-style-type: none">• 12,3 дюйма
Bluetooth/Автомобильный телефон	<ul style="list-style-type: none">•
Система управления с распознаванием голоса	<ul style="list-style-type: none">• Мультимедийная система;• навигация;• телефон
Интеллектуальная система автомобиля	<ul style="list-style-type: none">• GKUI Jike Интеллектуальная экосистема

Тело

Длина (мм)	4330
Ширина (мм)	1800

Тело (продолжение)

Высота (мм)	1609
Колесная база (мм)	2600
Передняя колея (мм)	1551
Задняя колея (мм)	1562
Тип открывания дверей	Открытая дверь
Количество дверей	5
Количество мест	5
Объем топливного бака (л)	45
Объем багажника (л)	-
Коэффициент аэродинамического сопротивления (Cd)	-
Угол въезда (°)	18
Угол съезда (°)	27

Коробка передач

Аббревиатура	6-ступенчатый мокрый двойной сцеплением
Количество передач	6
Тип трансмиссии	Мокрая коробка передач с двойным сцеплением (DCT)

Рулевое управление шасси

Тип привода	Переднемоторный, переднеприводный (FF)
Тип передней подвески	Независимая подвеска McPherson
Тип задней подвески	Балка кручения, независимая подвеска
Тип усилителя руля	Электрический усилитель
Строение тела	Несущая

Конфигурация сидений

Материал сидений	• Кожа/ткань
Регулировка основного сиденья	• Регулировка вперед и назад; • регулировка спинки; • регулировка высоты (2)
Метод регулировки совместного сиденья	• Регулировка вперед и назад; • регулировка спинки
Электрорегулировка сиденья водителя и пассажира	-

Конфигурация сидений (продолжение)

Кнопки регулировки заднего сиденья переднего пассажира	-
Заднее сиденье складное	• Пропорциональное опускание
Передний/задний центральный подлокотник	До •/после-
Задний подстаканник	-

Активная безопасность

Антиблокировочная система (ABS)	•
Электронное распределение тормозных усилий (EBD/CBC)	•
Система экстренного торможения (EBA/BAS/BA)	•
Система контроля тяги (ASR/TCS/TRC)	•
Система курсовой устойчивости (ESC/ESP/DSC)	•
Система контроля давления в шинах (TPMS)	• Отображение давления в шинах
Система напоминания о ремне безопасности	• Передний ряд
Крепления ISOFIX для детских кресел	•
Система предупреждения о съезде с полосы (LDWS)	-
Система автономного экстренного торможения (АЕВ)	-
Система обнаружения усталости водителя	-

Кондиционер/холодильник

Метод регулирования температуры в системе кондиционирования воздуха	• Ручной кондиционер
---	----------------------

Кондиционер/холодильник (продолжение)

Независимая система климат-контроля для задних пассажиров	-
Вентиляционные отверстия на задних сиденьях	-
Контроль температурной зоны	-
Автомобильный очиститель воздуха	-
Салонный фильтр PM2.5	•

Пассивная безопасность

Подушка безопасности водителя/пассажира	Мастер •/Заместитель •
Передние/задние боковые подушки безопасности	-
Подушки безопасности для защиты головы спереди/сзади (шторки безопасности)	-

Колесный тормоз

Тип передних тормозов	Вентиляционный диск
Тип задних тормозов	Дисковый
Тип стояночного тормоза	Ручной тормоз
Размер передних шин	215/60 R17
Размер задних шин	215/60 R17
Размер запасного колеса	Не полный размер

Аудио/Внутреннее освещение

Количество говорящих	• 4 рога
----------------------	----------

Функции вождения

Навигационный дисплей дорожной информации	•
Помощь в удержании полосы движения	-
Система помощи при движении по полосе	-
Система круиз-контроля	• Круиз с фиксированной скоростью
Спутниковая навигационная система	•

Функции вождения (продолжение)

Карта Бренда	• Gaud
Помощь при парковке	-

Внешнее освещение

Источник света ближнего света	• Галоген
Источник света дальнего света	• Галоген
Светодиодные дневные ходовые огни	•
Адаптивный дальний и ближний свет	-
Автоматические фары	•
Регулируемые по высоте фары	•
Задержка выключения фар	•

Внешние зеркала

Функция внешнего зеркала	• Электрическая регулировка; • электрический складной; • обогрев зеркал заднего вида; • автоматический складной замок автомобиля
--------------------------	--

Внешний вид/противоугонное

Материал обода	• Алюминиевый сплав
Электрический багажник	-
Электронный иммобилайзер двигателя	•
Центральный замок в автомобиле	•
Тип ключа	• Ключ дистанционного управления
Система бесключевого запуска	•
Функция бесключевого доступа	• Водительское положение
Внешний вид комплекта	○ Спортивный стиль
Багажник на крышу	•

Мансардное окно/стекло

Тип люка	• Электрический люк
----------	---------------------

Мансардное окно/стекло (продолжение)

Передние/задние электрические стеклоподъемники	До •/после •
Функция подъема окна одним нажатием	• Водительское положение
Функция защиты от заземления окон	•
Автомобильное зеркало для макияжа	• Место водителя; • Место пассажира сидящего спереди
Задний дворник	•

Цвет интерьера и экстерьера

Цвет кузова	Горячий красный #A4181A Гром серый #4D5863 Шторм синий #6693FA Взрыв желтый #D5B94D Молния белая #FAFAFA
Цвет салона	Черный/красный: #000000/#FF0000

Рулевое колесо/внутреннее зеркало

Материал рулевого колеса	• Кора
Регулировка положения рулевого колеса	• Ручная регулировка вверх и вниз
Многофункциональное рулевое колесо	•
Подогрев рулевого колеса	-
Память рулевого колеса	-
Экран дисплея маршрутного компьютера	• Цвет
Полностью ЖК-панель приборов	-
Функция внутреннего зеркала заднего вида	• Ручная антибликовая
Переключение передач	• Переключение электронного переключения

Интеллектуальная конфигурация

Сервисы подключенного автомобиля	•
Обновления по воздуху (ОТА)	•
Сеть 4G/5G	•4G

Интеллектуальная конфигурация (продолжение)

Точки доступа Wi-Fi	•
---------------------	---

Контроль вождения

Переключатель режима движения	• Спорт; • экономичный; • стандарт/комфорт
Автоматическая парковка	○
Крутой спуск по склону	○
Помощь при трогании на подъеме	•

Приводное оборудование

Передний/задний парковочный радар	Передний/задний •
Система видеопомощи при вождении	• Камера заднего вида; ○ Панорамная камера 360 градусов

Зарядка в автомобиле

Мультимедийный/зарядный порт	•USB
Количество портов USB/Type-C	• 1 в первом ряду/1 в заднем ряду

Дополнительный пакет

Дополнительный пакет	Алмазная сумка для опции (6000 Юань Содержит 360° Миллион систем панорамного изображения высокой четкости Подвесная центральная консоль Двухцветный спортивный кузов Спортивный внешний вид комплект AUTO HOLD Автоматическая система парковки 18 Дюйм затемненные колеса Красный спортивный суппорт HDC Система медленного спуска с крутых склонов Углеродное волокно декоративное наружное зеркало заднего вида EPB Электронная система стояночного торможения)
----------------------	---

"●" = Стандартное оборудование

"▬" = Недоступно

"○" = Опциональное оборудование.

Примечание: Это автомобили для китайского рынка.
Гарантийное покрытие недоступно за пределами Китая.