

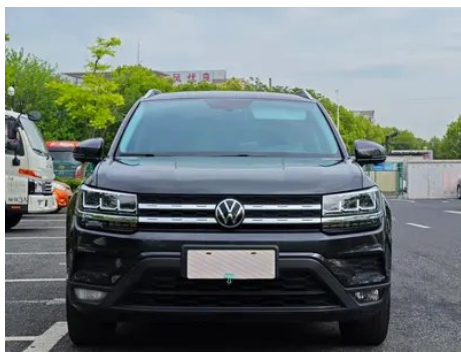
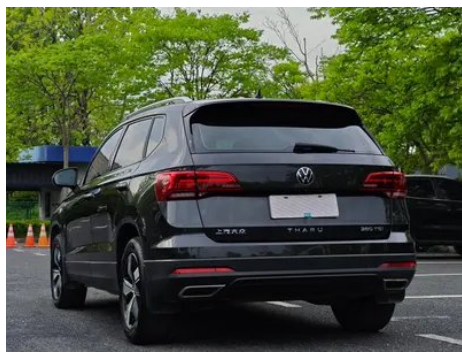
# Отчет о Деталях Автомобиля

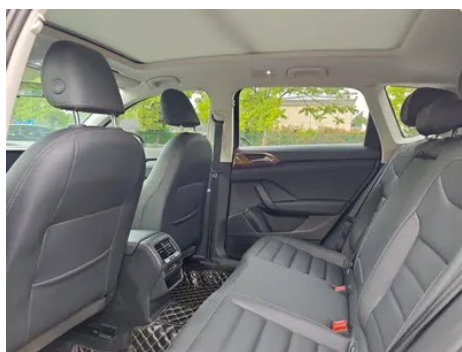
Volkswagen Tharu 2021 280TSI Комфортная версия с двумя приводами

## Основная Информация

Марка	Volkswagen
Пробег	62,000 km
Цвет	Тёмно-серый
Первая регистрация	2022-01-01
Количество передач	0

## Изображения Автомобиля





## Состояние Автомобиля

1. Правый порог кузова, Деформация внутренней стороны. 2. Направляющие и каркас водительского сиденья, Следы демонтажа. 3. Направляющие и каркас переднего пассажирского сиденья, Следы демонтажа.

## Информация о Конфигурации

### Информация о модели

<b>Наименование модели</b>	Volkswagen Tharu 2021 280TSI Комфортная версия с двумя приводами
<b>Дата выпуска</b>	2020.09

### Основные параметры

<b>Класс автомобиля</b>	Компактный внедорожник
<b>Тип энергии</b>	Бензин
<b>Максимальная мощность (кВт)</b>	110
<b>Максимальный крутящий момент (Н·м)</b>	250
<b>Трансмиссия</b>	7-блок сухого двойного сцепления
<b>Тип кузова</b>	SUV
<b>Двигатель</b>	1,4 л, 150 лошадиных сил, L4
<b>Габариты (Д×Ш×В) (мм)</b>	4453*1841*1632
<b>Разгон 0-100 км/ч (с)</b>	-
<b>Максимальная скорость (км/ч)</b>	200
<b>Снаряженная масса (кг)</b>	1405
<b>Полная масса (кг)</b>	-
<b>Расход топлива по циклу NEDC (л/100км)</b>	5.9

### двигатель

<b>Модель двигателя</b>	EA211-DJS
<b>Рабочий объем (мл)</b>	1395
<b>Рабочий объем (л)</b>	1.4

## двигатель (продолжение)

Тип впуска	Турбонаддув
Компоновка цилиндров	L
Количество цилиндров	4
Клапанов на цилиндр	4
Газораспределительный механизм	DOHC
Максимальная мощность (л.с.)	150
Обороты максимальной мощности (об/мин)	5000
Обороты максимального крутящего момента (об/мин)	1750-3000
Максимальная полезная мощность (кВт)	110
Октановое число	Номер 95
Система подачи топлива	Прямой впрыск
Материал головки блока цилиндров	Алюминиевый сплав
Материал блока цилиндров	Алюминиевый сплав
Компоновка двигателя	Горизонтальное

## Экран/Система

Центральный экран управления цветной	<ul style="list-style-type: none"><li>• Сенсорный ЖК-экран</li></ul>
Размер экрана информационно-развлекательной системы	<ul style="list-style-type: none"><li>• 8 дюймов</li></ul>
Bluetooth/Автомобильный телефон	<ul style="list-style-type: none"><li>•</li></ul>
Интеграция смартфона/Зеркалирование	<ul style="list-style-type: none"><li>• Поддержка Apple CarPlay;</li><li>• Поддержка Baidu CarLife;</li><li>• Штатная интеграция/зеркалирование смартфона</li></ul>

## Тело

Длина (мм)	4453
Ширина (мм)	1841
Высота (мм)	1632
Колесная база (мм)	2680

## Тело (продолжение)

<b>Передняя колея (мм)</b>	1576
<b>Задняя колея (мм)</b>	1541
<b>Тип открывания дверей</b>	Открытая дверь
<b>Количество дверей</b>	5
<b>Количество мест</b>	5
<b>Объем топливного бака (л)</b>	51
<b>Объем багажника (л)</b>	455-1543
<b>Коэффициент аэродинамического сопротивления (Cd)</b>	-
<b>Угол въезда (°)</b>	19
<b>Угол съезда (°)</b>	21

## Коробка передач

<b>Аббревиатура</b>	7-блок сухого двойного сцепления
<b>Количество передач</b>	7
<b>Тип трансмиссии</b>	Сухая коробка передач с двойным сцеплением (DCT)

## Рулевое управление шасси

<b>Тип привода</b>	Переднемоторный, переднеприводный (FF)
<b>Тип передней подвески</b>	Независимая подвеска McPherson
<b>Тип задней подвески</b>	Множатная независимая подвеска
<b>Тип усилителя руля</b>	Электрический усилитель
<b>Строение тела</b>	Несущая

## Конфигурация сидений

<b>Материал сидений</b>	• Имитация кожи
<b>Регулировка основного сиденья</b>	• Регулировка вперед и назад; • регулировка спинки; • регулировка высоты (2 стороны); • поддержка талии (2 стороны)
<b>Метод регулировки совместного сиденья</b>	• Регулировка вперед и назад; • регулировка спинки; • регулировка высоты (2)
<b>Электрорегулировка сиденья водителя и пассажира</b>	-

## Конфигурация сидений (продолжение)

Кнопки регулировки заднего сиденья переднего пассажира	-
Заднее сиденье складное	• Пропорциональное опускание
Передний/задний центральный подлокотник	До •/после •
Задний подстаканник	•

## Активная безопасность

Антиблокировочная система (ABS)	•
Электронное распределение тормозных усилий (EBD/CBC)	•
Система экстренного торможения (EBA/BAS/BA)	•
Система контроля тяги (ASR/TCS/TRC)	•
Система курсовой устойчивости (ESC/ESP/DSC)	•
Система контроля давления в шинах (TPMS)	• Сигнализация давления в шинах
Система напоминания о ремне безопасности	• Передний ряд
Крепления ISOFIX для детских кресел	•
Система предупреждения о съезде с полосы (LDWS)	-
Система автономного экстренного торможения (АЕВ)	-
Система обнаружения усталости водителя	•

## Кондиционер/холодильник

Метод регулирования температуры в системе кондиционирования воздуха	○ Ручной кондиционер • Автоматический кондиционер
---	---

## Кондиционер/холодильник (продолжение)

Независимая система климат-контроля для задних пассажиров	-
Вентиляционные отверстия на задних сиденьях	•
Контроль температурной зоны	•
Автомобильный очиститель воздуха	-
Салонный фильтр PM2.5	•

## Пассивная безопасность

Подушка безопасности водителя/пассажира	Мастер •/Заместитель •
Передние/задние боковые подушки безопасности	До •/после-
Подушки безопасности для защиты головы спереди/сзади (шторки безопасности)	До •/после •

## Колесный тормоз

Тип передних тормозов	Вентиляционный диск
Тип задних тормозов	Дисковый
Тип стояночного тормоза	Электронный стоячий автомобиль
Размер передних шин	-
Размер задних шин	225/55 R17
Размер запасного колеса	Не полный размер

## Аудио/Внутреннее освещение

Количество говорящих	• 6 рогов
Внутреннее окружающее освещение	• Монохромный

## Функции вождения

Навигационный дисплей дорожной информации	-
Помощь в удержании полосы движения	-
Система помощи при движении по полосе	-
Система круиз-контроля	• Круиз с фиксированной скоростью

## Функции вождения (продолжение)

Спутниковая навигационная система	-
Помощь при парковке	-

## Внешнее освещение

Источник света ближнего света	• LED
Источник света дальнего света	• LED
Светодиодные дневные ходовые огни	•
Адаптивный дальний и ближний свет	-
Автоматические фары	•
Передние противотуманные фары	• Галоген
Регулируемые по высоте фары	•
Задержка выключения фар	•
Лампа указателя поворота	•

## Внешние зеркала

Функция внешнего зеркала	• Электрическая регулировка; • Нагревание зеркал заднего вида
--------------------------	---

## Внешний вид/противоугольное

Материал обода	• Алюминиевый сплав
Электрический багажник	-
Электронный иммобилайзер двигателя	•
Центральный замок в автомобиле	•
Тип ключа	• Ключ дистанционного управления
Система бесключевого запуска	•
Функция бесключевого доступа	• Передний ряд
Багажник на крышу	•

## Мансардное окно/стекло

Тип люка	• Панорамный люк можно открыть
----------	--------------------------------

## Мансардное окно/стекло (продолжение)

<b>Передние/задние электрические стеклоподъемники</b>	До •/после •
<b>Функция подъема окна одним нажатием</b>	• Весь автомобиль
<b>Функция защиты от заземления окон</b>	•
<b>Автомобильное зеркало для макияжа</b>	• Освещение главного водителя; • освещение второго пилота
<b>Задний дворник</b>	•
<b>Функция стеклоочистителя с датчиком дождя</b>	• Индуктивный тип дождя

## Цвет интерьера и экстерьера

<b>Цвет кузова</b>	Чернильный серый #636571 Lu Light Blue #1182A0 Современное золото #B4A08C Углеродная зола #5A6E87 Хён элегантный коричневый #3E3025 Элегантный белый #FCFFFF
<b>Цвет салона</b>	Прохладный черный #000000 Черный Элегантный коричневый #131A22 #B68E7E

## Рулевое колесо/внутреннее зеркало

<b>Материал рулевого колеса</b>	• Натуральная кожа
<b>Регулировка положения рулевого колеса</b>	• Ручная регулировка вверх и вниз
<b>Многофункциональное рулевое колесо</b>	•
<b>Подогрев рулевого колеса</b>	-
<b>Память рулевого колеса</b>	-
<b>Экран дисплея маршрутного компьютера</b>	• Монохромный
<b>Полностью ЖК-панель приборов</b>	-
<b>Функция внутреннего зеркала заднего вида</b>	• Ручная антибликовая

## Интеллектуальная конфигурация

<b>Сервисы подключенного автомобиля</b>	-
---	---

## Интеллектуальная конфигурация (продолжение)

Обновления по воздуху (ОТА)	-
-----------------------------	---

### Контроль вождения

Переключатель режима движения	• Движение
Автоматическая парковка	•
Помощь при трогании на подъеме	•
Технология запуска и остановки двигателя	•

### Приводное оборудование

Передний/задний парковочный радар	Передний/задний •
-----------------------------------	-------------------

### Зарядка в автомобиле

Мультимедийный/зарядный порт	•USB; •Type-C
Количество портов USB/Type-C	• 1 в первом ряду/2 в заднем ряду
Розетка 12 В в багажном отделении	•

"●" = Стандартное оборудование

"-" = Недоступно

"○" = Опциональное оборудование.

Примечание: Это автомобили для китайского рынка.  
Гарантийное покрытие недоступно за пределами Китая.