

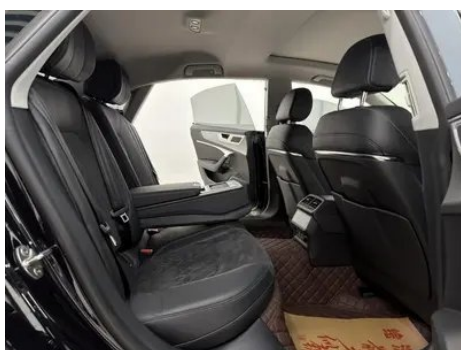
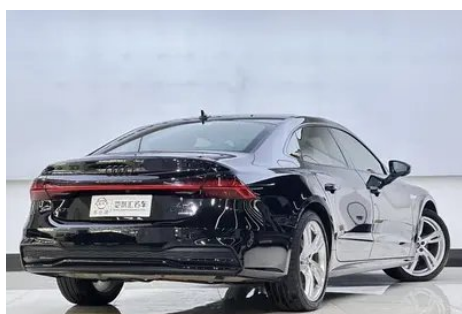
# Отчет о Деталях Автомобиля

Audi A7L 2022 45 TFSI quattro S-line См.  
Дальний струйный костюм

## Основная Информация

Марка	Audi
Пробег	36,000 km
Цвет	Черный
Первая регистрация	2023-07-01
Количество передач	1

## Изображения Автомобиля





## Состояние Автомобиля

1. Левый порог кузова, Деформация внешней стороны. 2. Внутренняя сторона левой стойки С, Царапина. 3. Внутренняя сторона правой стойки С, Царапина. 4. Направляющие и каркас водительского сиденья, Следы демонтажа. 5. Направляющие и каркас переднего пассажирского сиденья, Следы демонтажа.

## Информация о Конфигурации

### Информация о модели

Наименование модели	Audi A7L 2022 45 TFSI quattro S-line См. Дальний струйный костюм
Дата выпуска	2022.01

### Основные параметры

Класс автомобиля	Большие и большие автомобили
Тип энергии	Бензин
Максимальная мощность (кВт)	180
Максимальный крутящий момент (Н·м)	370
Трансмиссия	7-транс влажного двойного сцепления
Тип кузова	Седан
Двигатель	2.0T 245 л.с. L4
Габариты (Д×Ш×В) (мм)	5076*1908*1429
Разгон 0-100 км/ч (с)	7.5
Максимальная скорость (км/ч)	208
Снаряженная масса (кг)	1920
Полная масса (кг)	2400
Расход топлива по циклу WLTP (л/100км)	7.6

### двигатель

Модель двигателя	DTK
Рабочий объем (мл)	1984
Рабочий объем (л)	2.0

## двигатель (продолжение)

<b>Тип впуска</b>	Турбонаддув
<b>Компоновка цилиндров</b>	L
<b>Количество цилиндров</b>	4
<b>Клапанов на цилиндр</b>	4
<b>Газораспределительный механизм</b>	DOHC
<b>Максимальная мощность (л.с.)</b>	245
<b>Обороты максимальной мощности (об/мин)</b>	5000-6500
<b>Обороты максимального крутящего момента (об/мин)</b>	1600-4300
<b>Максимальная полезная мощность (кВт)</b>	180
<b>Октановое число</b>	Номер 95
<b>Система подачи топлива</b>	Прямой впрыск
<b>Материал головки блока цилиндров</b>	Алюминиевый сплав
<b>Материал блока цилиндров</b>	Чугун
<b>Компоновка двигателя</b>	Вертикальное

## Экран/Система

<b>Центральный экран управления цветной</b>	<ul style="list-style-type: none"><li>• Сенсорный ЖК-экран</li></ul>
<b>Размер экрана информационно-развлекательной системы</b>	<ul style="list-style-type: none"><li>• 10,1 дюйма</li></ul>
<b>Bluetooth/ Автомобильный телефон</b>	<ul style="list-style-type: none"><li>•</li></ul>
<b>Интеграция смартфона/ Зеркалирование</b>	<ul style="list-style-type: none"><li>• Поддержка Apple CarPlay</li></ul>
<b>Система управления с распознаванием голоса</b>	<ul style="list-style-type: none"><li>• Мультимедийная система;</li><li>• навигация;</li><li>• телефон;</li><li>• кондиционер</li></ul>
<b>CD/DVD-проигрыватель</b>	<ul style="list-style-type: none"><li>• DVD на одном диске</li></ul>
<b>Размер экрана центральной консоли</b>	<ul style="list-style-type: none"><li>• 8,6 дюйма</li></ul>
<b>Интеллектуальная система автомобиля</b>	<ul style="list-style-type: none"><li>• Audi Connect</li></ul>

## Экран/Система (продолжение)

Задний ЖК-экран	○(USD 2,941)
Управление мультимедиа сзади	○

## Тело

Длина (мм)	5076
Ширина (мм)	1908
Высота (мм)	1429
Колесная база (мм)	3026
Передняя колея (мм)	1644
Задняя колея (мм)	1629
Тип открывания дверей	Открытая дверь
Количество дверей	4
Количество мест	5
Объем топливного бака (л)	73
Объем багажника (л)	384
Коэффициент аэродинамического сопротивления (Cd)	-
Угол въезда (°)	13
Угол съезда (°)	15
Минимальный радиус поворота (м)	6.3

## Коробка передач

Аббревиатура	7-транс влажного двойного сцепления
Количество передач	7
Тип трансмиссии	Мокрая коробка передач с двойным сцеплением (DCT)

## Рулевое управление шасси

Тип привода	Переднемоторный, полноприводный (F-AWD)
Полный привод	Своевременный полный привод
Центральная дифференциальная структура	Многодисковое сцепление
Тип передней подвески	Независимая подвеска с пятью звенками

## Рулевое управление шасси (продолжение)

Тип задней подвески	Независимая подвеска с пятью звенками
Тип усилителя руля	Электрический усилитель
Строение тела	Несущая

## Конфигурация сидений

Материал сидений	<input type="radio"/> Кожа; • Смешивание кожаных / шерстяных материалов
Регулировка основного сиденья	• Регулировка вперед и назад; • регулировка спинки; • регулировка высоты (4 стороны); • поддержка талии (4 стороны)
Метод регулировки совместного сиденья	• Регулировка вперед и назад; • регулировка спинки; • регулировка высоты (4 стороны); • поддержка талии (4 стороны)
Электрорегулировка сиденья водителя и пассажира	Мастер •/Заместитель •
Функции передних сидений	• Отопление; <input type="radio"/> вентиляция; <input type="radio"/> массаж
Функция памяти электрических сидений	<input type="radio"/> Место водителя; <input type="radio"/> место второго пилота
Кнопки регулировки заднего сиденья переднего пассажира	<input type="radio"/>
Регулировка сидений второго ряда	<input type="radio"/> Регулировка спинки
Передний/задний центральный подлокотник	До •/после •
Задний подстаканник	•
Функции сидений второго ряда	<input type="radio"/> Нагрев; <input type="radio"/> Вентиляция; <input type="radio"/> Массаж
Сиденья спортивного типа	•
Электрорегулировка сидений второго ряда	<input type="radio"/>

## Активная безопасность

Антиблокировочная система (ABS)	•
---------------------------------	---

## Активная безопасность (продолжение)

Электронное распределение тормозных усилий (EBD/CBC)	•
Система экстренного торможения (EBA/BAS/BA)	•
Система контроля тяги (ASR/TCS/TRC)	•
Система курсовой устойчивости (ESC/ESP/DSC)	•
Система контроля давления в шинах (TPMS)	• Сигнализация давления в шинах
Система напоминания о ремне безопасности	• Передний ряд
Крепления ISOFIX для детских кресел	•
Система предупреждения о съезде с полосы (LDWS)	•
Система автономного экстренного торможения (АЕВ)	•
Система обнаружения усталости водителя	-
Система предупреждения о лобовом столкновении (FCW)	•
Система экстренного вызова (eCall)	•
Система предупреждения при открытии двери (DOW)	○

## Кондиционер/холодильник

Метод регулирования температуры в системе кондиционирования воздуха	• Автоматический кондиционер
Независимая система климат-контроля для задних пассажиров	•

## Кондиционер/холодильник (продолжение)

Вентиляционные отверстия на задних сиденьях	•
Контроль температурной зоны	•
Автомобильный очиститель воздуха	○
Салонный фильтр PM2.5	○
Генератор отрицательных ионов	○
Устройство для ароматизации автомобиля	○

## Пассивная безопасность

Подушка безопасности водителя/пассажира	Мастер •/Заместитель •
Передние/задние боковые подушки безопасности	До •/после-
Подушки безопасности для защиты головы спереди/сзади (шторки безопасности)	До •/после •
Пассивная защита пешеходов	•

## Колесный тормоз

Тип передних тормозов	Вентиляционный диск
Тип задних тормозов	Вентиляционный диск
Тип стояночного тормоза	Электронный стоячий автомобиль
Размер передних шин	245/45 R19
Размер задних шин	245/45 R19
Размер запасного колеса	Не полный размер

## Аудио/Внутреннее освещение

Название бренда динамика	○Bang & Olufsen(USD 1,765)
Количество говорящих	○ ≥ 12 рогов; • 8-9 рогов
Внутреннее окружающее освещение	• 30 цветов
Сенсорный свет для чтения	•

## Функции вождения

## Функции вождения (продолжение)

Навигационный дисплей дорожной информации	•
Помощь в удержании полосы движения	○
Система помощи при движении по полосе	○
Система круиз-контроля	• Круиз с фиксированной скоростью; ○ Адаптивный круиз на полной скорости
Спутниковая навигационная система	•
Система ночного видения	○(USD 2,647)
Уровень помощи при вождении	○L2
Система предупреждения о поперечном движении сзади	○
Центрирование полосы движения	○
Распознавание дорожных знаков	○
Помощь при парковке	•

## Внешнее освещение

Источник света ближнего света	•LED
Источник света дальнего света	• LED;○ лазер (USD 2,206)
Светодиодные дневные ходовые огни	•
Адаптивный дальний и ближний свет	•
Автоматические фары	•
Регулируемые по высоте фары	•
Задержка выключения фар	•
Особенности освещения	• Матричный тип
Поворот фар	•
Режим фар «Дождь и туман»	•

## Внешнее освещение (продолжение)

Устройство для очистки фар	•
----------------------------	---

## Внешние зеркала

Функция внешнего зеркала	• Электрическая регулировка; • Электрический складной; ○ Память зеркала заднего вида; • Нагрев зеркала заднего вида;
--------------------------	--

## Внешний вид/противоугольное

Материал обода	• Алюминиевый сплав
Электрический багажник	○
Электронный иммобилайзер двигателя	•
Центральный замок в автомобиле	•
Тип ключа	• Ключ дистанционного управления
Система бесключевого запуска	•
Функция бесключевого доступа	• Весь автомобиль
Внешний вид комплекта	• Спортивный стиль
Бесконтактное открывание багажника	○
Электрическое закрывание двери	○ Весь автомобиль (USD 1,324)
Безрамная конструкция двери	•

## Мансардное окно/стекло

Тип люка	• Электрический люк
Передние/задние электрические стеклоподъемники	До •/после •
Функция подъема окна одним нажатием	• Весь автомобиль
Функция защиты от заземления окон	•
Автомобильное зеркало для макияжа	• Освещение главного водителя; • освещение второго пилота
Задний дворник	-
Функция стеклоочистителя с датчиком дождя	• Индуктивный тип дождя

## Мансардное окно/стекло (продолжение)

<b>Заднее боковое защитное стекло</b>	<input type="radio"/>
<b>Многослойное звукоизолирующее стекло бокового окна</b>	<input type="radio"/> Весь автомобиль
<b>Насадка для подогрева воды</b>	<input type="radio"/> (USD 735)

## Цвет интерьера и экстерьера

<b>Цвет кузова</b>	И пепел #B1B1B1 Чиксия Чжу #270C22 Хао Юэбай #FFFFFF Открытая ночь черная #000000 Синхэ синий #073046 Перламутровый серебро #D3D3D3
<b>Цвет салона</b>	Тихий черный #000000 Шу Юньбай #E9E9E9 Нежный коричневый #433930 Youuan серый #9B9B9B Горячий красный #703634

## Рулевое колесо/внутреннее зеркало

<b>Материал рулевого колеса</b>	<ul style="list-style-type: none"><li>• Натуральная кожа</li></ul>
<b>Регулировка положения рулевого колеса</b>	<ul style="list-style-type: none"><li>• Ручная регулировка вверх и вниз Электрические вверх и вниз Регулировка спереди и сзади (6000 Юань)</li></ul>
<b>Многофункциональное рулевое колесо</b>	<ul style="list-style-type: none"><li>•</li></ul>
<b>Подогрев рулевого колеса</b>	<input type="radio"/>
<b>Память рулевого колеса</b>	<input type="radio"/>
<b>Экран дисплея маршрутного компьютера</b>	<ul style="list-style-type: none"><li>• Цвет</li></ul>
<b>Полностью ЖК-панель приборов</b>	<ul style="list-style-type: none"><li>•</li></ul>
<b>Размер ЖК-дисплея</b>	<ul style="list-style-type: none"><li>• 12,3 дюйма</li></ul>
<b>Функция внутреннего зеркала заднего вида</b>	<ul style="list-style-type: none"><li>• Автоматическая антибликовая</li></ul>
<b>Переключение передач</b>	<ul style="list-style-type: none"><li>• Переключение электронного переключения</li></ul>
<b>Цифровой дисплей HUD Head Up</b>	<input type="radio"/> (USD 2,206)
<b>Подрулевые лепестки переключения передач</b>	<ul style="list-style-type: none"><li>•</li></ul>

## Интеллектуальная конфигурация

## Интеллектуальная конфигурация (продолжение)

Сервисы подключенного автомобиля	•
Обновления по воздуху (ОТА)	-
Сеть 4G/5G	•4G;•5G
Функция удаленного управления через мобильное приложение	•
V2X-коммуникации	•

## Контроль вождения

Переключатель режима движения	• Спорт; • экономичный; • стандарт/комфорт
Автоматическая парковка	•
Помощь при трогании на подъеме	•
Переменное передаточное отношение рулевого управления	•
Технология запуска и остановки двигателя	•

## Приводное оборудование

Передний/задний парковочный радар	До •/после •
Система видеопомощи при вождении	• 360-градусное панорамное изображение
Передняя камера восприятия	• Моноцель
Количество камер	• 5
Количество ультразвуковых радаров	• 12

## Зарядка в автомобиле

Мультимедийный/зарядный порт	•Type-C
Количество портов USB/Type-C	• 2 в первом ряду/2 в заднем ряду
Функция беспроводной зарядки мобильного телефона	○ Передний ряд
Розетка 12 В в багажном отделении	•

## Дополнительный пакет

## Дополнительный пакет (продолжение)

### Дополнительный пакет

Набор выносливости мобильного телефона (3500 Юань Содержит Audi мобильный телефон беспроводной чехол для зарядки Усилитель сигнала) Умный электрический задний дверной комплект (5000 Юань Содержит Крышка электрического багажника С индукционным открытием и закрытием) Делюкс представительская кабина (6500 Юань Содержит Многослойное звукоизоляционное стекло Стекло для конфиденциальности заднего ряда Педаль из нержавеющей стали Металлические блестящие кнопки Клавиши краски для фортепиано с сенсорной обратной связью Расширенная кожаная сумка) Предприимчивый набор стиля новичка (8800 Юань Содержит Корпус зеркала заднего вида из углеродного волокна Хвост из углеродного волокна Эксклюзивная красная отделка Интим приветствия) Супер спортивный комплект сидений (10000 Юань Содержит Супер спортивные сиденья (Горячий красный) Электрическая регулировка передних сидений Основная сторона вождения с функцией памяти Valcona Wagner кожаная ткань сиденья с алмазной решеткой Электрическая регулировка внешнего зеркала заднего вида Отопление Электрический складной Автоматический анти-ослепительный С функцией памяти Подогрев передних и задних сидений) Спортивный комплект сидений (10000 Юань Содержит Электрическая регулировка спинки заднего сиденья Удобный задний подголовник Подогрев задних сидений Электрическая регулировка передних сидений Основная сторона вождения с функцией памяти Электрическая регулировка внешнего зеркала заднего вида Отопление Электрический складной Автоматический анти-ослепительный С функцией памяти Ключ боссов

Металлические блестящие кнопки Клавиши краски для фортепиано с сенсорной обратной связью) Audi Pro Набор для пилотного набора (20000 Юань Содержит 3D Панорамное изображение Системы помощи при парковке Система помощи при движении на передних перекрестках Поддержание полосы движения Лазерный радар АСС Полноскоростной адаптивный круиз Комбинированная задняя система предаварийной безопасности Помощь в переменной дорожке Предупреждение об открытии и заднем ходом Умная парковочная система от автомобиля Распознавание камеры дорожных знаков и отображение в режиме реального времени Четыре многофункциональных кожаных руля С переключением передач и функцией нагрева Ключ комфорта Вход и запуск без ключа) Представительский костюм в первом ряду (28000 Юань Содержит Исполнительное сиденье высокого класса Valcona Вагнер кожаная ткань сиденья Подогрев передних и задних сидений Передние сиденья с функцией вентиляции и функции массажа Электрическая регулировка передних сидений С функцией памяти Четырехнаправтая регулировка подголовника переднего сиденья Ключ боссов Металлические блестящие кнопки Клавиши краски для фортепиано с сенсорной обратной связью Электрическая регулировка внешнего зеркала заднего вида Отопление Электрический складной Автоматическая защита от ослепления С функцией памяти) Полный набор представительских привилегий (44700 Юань Содержит Исполнительное сиденье высокого класса Натриевая ткань из кожи Подогрев передних и задних сидений Передние и задние сиденья с вентиляцией и функцией массажа Электрическая регулировка внешнего зеркала заднего вида Отопление Электрический

складной Автоматическая  
защита от ослепления С  
функцией памяти Электрическая  
регулировка передних сидений С  
функцией памяти Четыре  
регулировки переднего  
подголовника Ключ боссов  
Металлические блестящие  
кнопки Клавиши краски для  
фортепиано с сенсорной  
обратной связью Электрическая  
регулировка спинки заднего  
сиденья Задний центральный  
подлокотник SCON Сенсорная  
система Удобный задний  
подголовник)

---

"●" = Стандартное оборудование

"□" = Недоступно

"○" = Опциональное оборудование.

Примечание: Это автомобили для китайского рынка.  
Гарантийное покрытие недоступно за пределами Китая.