

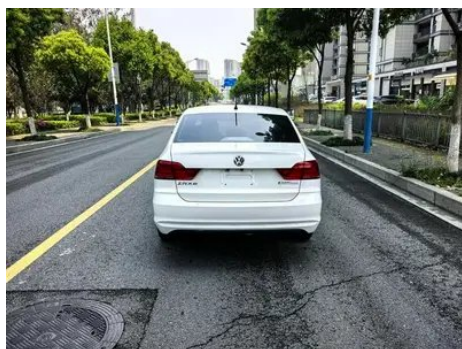
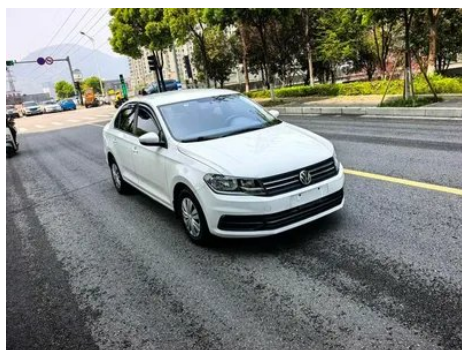
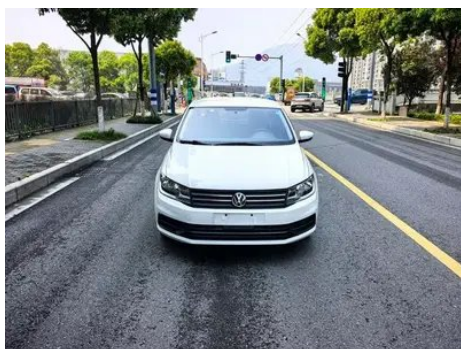
Informe de Detalles del Vehículo

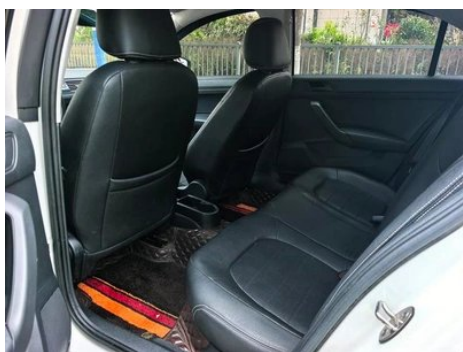
Volkswagen Santana 2021 1.5L Versión de
moda manual

Información Básica

Marca	Volkswagen
Kilometraje	11,000 km
Color	Blanco
Primera matriculación	2022-07-01
Número de transferencias	0

Imágenes del Vehículo





Condición del Vehículo

1. Aleta delantera izquierda, Reparación de carrocería.

Información de Configuración

Información del modelo

Nombre del modelo	Santana 2021, 1,5 L, versión manual de estilo
Fecha de lanzamiento	2020.10

Parámetros básicos

Categoría del vehículo	Coche compacto
Tipo de energía	Gasolina
Potencia máxima (kW)	82
Par máximo (N·m)	145
Transmisión	Manual de 5 velocidades
Tipo de carrocería	Sedán
Motor	1.5L 112 caballos de fuerza L4
Dimensiones (LxAxA) (mm)	4475*1706*1469

Parámetros básicos (continuación)

Aceleración 0-100 km/h (s)	12.6
Velocidad máxima (km/h)	185
Peso en vacío (kg)	1120
Peso máximo autorizado (kg)	1580
Consumo combinado NEDC (L/100 km)	5.6
Consumo combinado WLTP (L/100 km)	5.84

motor

Modelo de motor	EA211-DLF
Cilindrada (mL)	1498
Cilindrada (L)	1.5
Tipo de admisión	Inhala natural
Configuración de cilindros	L
Número de cilindros	4
Válvulas por cilindro	4
Distribución	DOHC
Potencia máxima (CV)	112
Régimen de potencia máxima (rpm)	6100
Régimen de par máximo (rpm)	4000
Potencia neta máxima (kW)	82
Octanaje	92.
Sistema de alimentación	EFI multipunto
Material de culata	Aleación de aluminio
Material de bloque motor	Aleación de aluminio
Disposición del motor	Horizontal

Pantalla/Sistema

Bluetooth/Teléfono integrado	-
-------------------------------------	---

Cuerpo

Longitud (mm)	4475
Anchura (mm)	1706

Cuerpo (continuación)

Altura (mm)	1469
Distancia entre ejes (mm)	2603
Vía delantera (mm)	1460
Vía trasera (mm)	1500
Tipo de apertura de puertas	Puerta batiente
Número de puertas	4
Número de plazas	5
Capacidad del depósito (L)	52.8
Volumen del tronco (L)	466
Coefficiente aerodinámico (Cx)	-
Ángulo de ataque (°)	15.3
Ángulo de salida (°)	13.9

Caja de cambios

Abreviatura	Manual de 5 velocidades
Número de marchas	5
Tipo de transmisión	Transmisión manual (MT)

Dirección del chasis

Tipo de tracción	Motor delantero, tracción delantera (FF)
Tipo de suspensión delantera	Suspensión independiente MacPherson
Tipo de suspensión trasera	Suspensión no independiente de barra de torsión
Tipo de dirección asistida	Asistencia eléctrica
Estructura corporal	Tipo de carga

Configuración del asiento

Material de los asientos	• Tejido
Ajuste del asiento principal	• Ajuste delantero y trasero; • Ajuste del respaldo; • Ajuste de altura (2-dirección)
Método de ajuste del coasiento	• Ajuste delantero y trasero; • Ajuste del respaldo
Ajuste eléctrico del asiento del conductor y del pasajero.	-

Configuración del asiento (continuación)

Botones ajustables en la parte trasera del asiento del pasajero delantero	-
Apoyabrazos central delantero/trasero	-
Portavasos trasero	-

Seguridad activa

Sistema antibloqueo de frenos (ABS)	•
Distribución electrónica de frenado (EBD/CBC)	•
Sistema de asistencia a la frenada (EBA/BAS/BA)	•
Sistema de control de tracción (ASR/TCS/TRC)	•
Control electrónico de estabilidad (ESC/ESP/DSC)	•
Sistema de monitorización de presión de neumáticos (TPMS)	• Alarma de presión de neumáticos
Recordatorio de cinturón de seguridad	• Primera fila
Anclajes ISOFIX para sillas infantiles	•
Sistema de aviso de cambio involuntario de carril (LDWS)	-
Frenado autónomo de emergencia (AEB)	-
Detector de fatiga del conductor	-

Aire acondicionado/refrigerador

Método de control de temperatura del aire acondicionado	• Aire acondicionado manual
Climatización independiente trasera	-
Ventilaciones de aire del asiento trasero	-
Control de zona de temperatura	-

Aire acondicionado/refrigerador (continuación)

Purificador de aire para coche	-
Filtro PM2.5 para el habitáculo	-

Seguridad pasiva

Bolsa de aire del conductor y del pasajero	Principal •/Vice •
Airbags laterales delanteros y traseros	-
Airbags de cabeza delanteros y traseros (airbags de cortina)	-

Freno de rueda

Tipo de frenos delanteros	Tipo de disco de ventilación
Tipo de frenos traseros	Tambor
Tipo de freno de estacionamiento	Freno de mano
Tamaño de neumáticos delanteros	175/70 R14
Tamaño de neumáticos traseros	175/70 R14
Tamaño de la rueda de repuesto	No tamaño completo

Audio/Iluminación interior

Número de hablantes	• 2 altavoces
----------------------------	---------------

Funciones de conducción

Pantalla de información de tráfico de navegación	-
Asistente de carril	-
Sistema de asistencia para mantenerse en el carril	-
Sistema de navegación por satélite	-
Asistencia de estacionamiento	-

Iluminación exterior

Fuente de luz de cruce	• Halógeno
Fuente de luz de carretera	• Halógeno
Luces diurnas LED	-

Iluminación exterior (continuación)

Luces altas y bajas adaptativas	-
Faros automáticos	-
Faros delanteros regulables en altura	•
Retardo de apagado de los faros	-

Espejos exteriores

Función del espejo exterior	• Ajuste eléctrico
------------------------------------	--------------------

Apariencia/antirrobo

Material de la llanta	• Acero
Baúl eléctrico	-
inmovilizador electrónico del motor	•
Sistema de cierre centralizado en el coche	•
Tipo de clave	• Llave de control remoto
Sistema de arranque sin llave	-

Tragaluz/Vidrio

Elevalunas eléctricos delanteros y traseros	Antes •/después •
Función anti-pinzamiento de ventana	-
Limpiaparabrisas trasero	-

Color interior y exterior

Color exterior	Blanco seguro: # FCFCFC; plata auspiciosa: # 9F9F9F; negro Ruyi: # 0D0D0D
Color interior	Negro: #000000

Volante/espejo interior

Material del volante	• Plástico
Ajuste de la posición del volante	• Ajuste manual hacia arriba y hacia abajo
Volante multifunción	-
Volante calefactado	-
Memoria del volante	-
Panel de instrumentos LCD completo	-

Volante/espejo interior (continuación)

Función del espejo retrovisor interior	• Manual antideslumbrante
Cambio de marchas	• Cambio de manillar mecánico

Configuración inteligente

Servicios de coche conectado	-
Actualizaciones OTA	-

Control de conducción

Estacionamiento automático	-
Asistencia de arranque en pendiente	•
Sistema de recuperación de energía	•
Tecnología de arranque y parada del motor	•

Hardware de conducción

Radar de estacionamiento delantero/trasero	-
---	---

Carga en el coche

Puerto multimedia/de carga	•USB;•AUX;•SD
Número de puertos USB/ Tipo-C	• 1 primera fila

"●" = Equipamiento de serie

"-" = No disponible

"○" = Equipamiento opcional.

Nota: Estos son vehículos del mercado chino. La cobertura de garantía no está disponible fuera de China.