

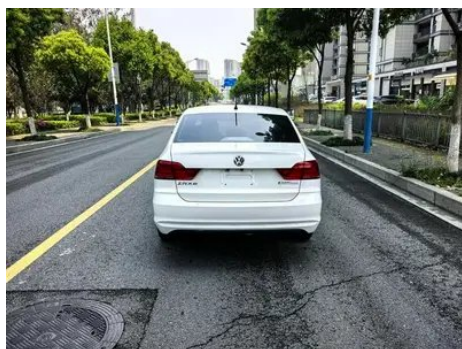
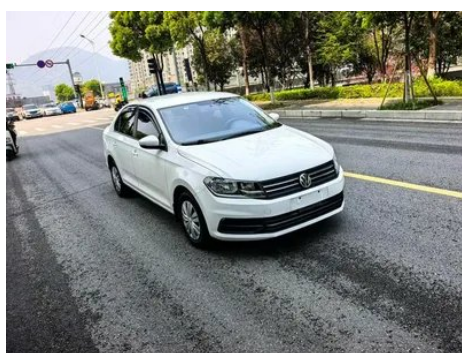
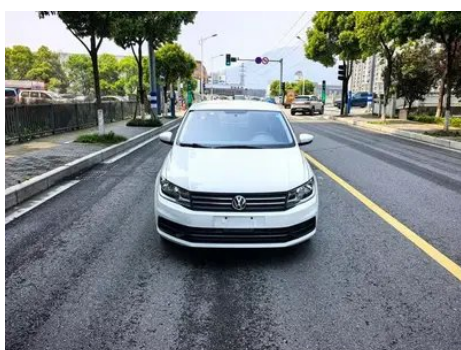
Rapport de Détail du Véhicule

Volkswagen Santana 2021 1.5L Édition de mode manuelle

Informations de Base

Marque	Volkswagen
Kilométrage	11,000 km
Couleur	Blanc
Première immatriculation	2022-07-01
Nombre de transferts	0

Images du Véhicule





État du Véhicule

1. Aile avant gauche, Réparation de carrosserie.

Informations de Configuration

Informations sur le modèle

Nom du modèle	Santana 2021, 1,5 L, version Style manuelle
Date de lancement	2020.10

Paramètres de base

Catégorie du véhicule	Voiture compacte
Type d'énergie	Essence
Puissance maximale (kW)	82
Couple maximal (N·m)	145
Transmission	Manuel à 5 vitesses
Type de carrosserie	Berline
Moteur	1.5L 112 chevaux L4
Dimensions (LxIxH) (mm)	4475*1706*1469
Accélération 0-100 km/h (s)	12.6

Paramètres de base (suite)

Vitesse maximale (km/h)	185
Poids à vide (kg)	1120
Poids total autorisé en charge (kg)	1580
Consommation mixte NEDC (L/100 km)	5.6
Consommation mixte WLTP (L/100 km)	5.84

moteur

Référence moteur	EA211-DLF
Cylindrée (mL)	1498
Cylindrée (L)	1.5
Type d'admission	Inspirez naturellement
Configuration des cylindres	L
Nombre de cylindres	4
Soupapes par cylindre	4
Distribution	DOHC
Puissance maximale (ch)	112
Régime de puissance maxi (tr/min)	6100
Régime de couple maxi (tr/min)	4000
Puissance nette maximale (kW)	82
Indice d'octane	Numéro 92
Système d'alimentation	Éjection électrique multipoint
Matériau de culasse	Alliage d'aluminium
Matériau de bloc-moteur	Alliage d'aluminium
Disposition du moteur	Horizontal

Écran/Système

Bluetooth/Téléphone embarqué	-
-------------------------------------	---

Corps

Longueur (mm)	4475
Largeur (mm)	1706
Hauteur (mm)	1469

Corps (suite)

Empattement (mm)	2603
Voie avant (mm)	1460
Voie arrière (mm)	1500
Type d'ouverture des portes	Porte battante
Nombre de portes	4
Nombre de places	5
Capacité du réservoir (L)	52.8
Volume du coffre (L)	466
Coefficient de traînée (Cx)	-
Angle d'attaque (°)	15.3
Angle de fuite (°)	13.9

Boîte de vitesse

Abréviation	Manuel à 5 vitesses
Nombre de rapports	5
Type de transmission	Transmission manuelle (MT)

Direction du châssis

Type de transmission	Moteur avant, traction avant (FF)
Type de suspension avant	Suspension indépendante MacPherson
Type de suspension arrière	Suspension non indépendante à poutre de torsion
Type de direction assistée	Aide électrique
Structure du corps	Chargé

Configuration des sièges

Matériau des sièges	<ul style="list-style-type: none">• Tissu
Réglage du siège principal	<ul style="list-style-type: none">• Réglage avant et arrière;• Réglage dossier;• Réglage haut et bas (2 direction)
Méthode de réglage du siège arrière	<ul style="list-style-type: none">• Ajustement avant et arrière;• Réglage du dossier
Réglage électrique du siège conducteur et du siège passager	-
Boutons de réglage arrière du siège passager avant	-

Configuration des sièges (suite)

Accoudoir central avant/arrière	-
Porte-gobelet arrière	-

Sécurité active

Système antiblocage des roues (ABS)	•
Répartiteur électronique de freinage (EBD/CBC)	•
Système d'assistance au freinage (EBA/BAS/BA)	•
Système antipatinage (ASR/TCS/TRC)	•
Contrôle électronique de stabilité (ESC/ESP/DSC)	•
Système de surveillance de la pression des pneus (TPMS)	• Alarme de pression des pneus
Avertisseur de ceinture de sécurité	• Première rangée
Fixations ISOFIX pour siège enfant	•
Système d'avertissement de franchissement de ligne (LDWS)	-
Système de freinage d'urgence autonome (AEB)	-
Détection de fatigue du conducteur	-

Climatisation/réfrigérateur

Méthode de contrôle de la température de la climatisation	• Climatisation manuelle
Climatisation indépendante arrière	-
Bouches d'aération des sièges arrière	-
Contrôle de zone de température	-
Purificateur d'air pour voiture	-
Filtre PM2.5 d'habitacle	-

Sécurité passive

Sécurité passive (suite)

Airbag conducteur/passager	Principal •/Vice •
Airbags latéraux avant/arrière	-
Airbags de tête avant/arrière (airbags rideaux)	-

Frein de roue

Type de freins avant	Ventilation à disque
Type de freins arrière	Tumeur
Type de frein de stationnement	Frein à main
Dimensions des pneus avant	175/70 R14
Dimensions des pneus arrière	175/70 R14
Dimensions de la roue de secours	Non pleine taille

Audio/Éclairage intérieur

Nombre de locuteurs	• 2 haut-parleurs
----------------------------	-------------------

Fonctions de conduite

Affichage des informations de trafic de navigation	-
Assistance de voie	-
Système d'assistance au maintien de la voie	-
Système de navigation par satellite	-
Assistance au stationnement	-

Éclairage extérieur

Source de lumière de croisement	• Halogène
Source lumineuse de feux de route	• Halogène
Feux de jour à LED	-
Feux de route et de croisement adaptatifs	-
Phares automatiques	-
Phares réglables en hauteur	•

Éclairage extérieur (suite)

Délai d'extinction des phares	-
--------------------------------------	---

Rétroviseurs extérieurs

Fonction rétroviseur extérieur	• Réglage électrique
---------------------------------------	----------------------

Apparence/antivol

Matériau de la jante	• Acier
Coffre électrique	-
Antidémarrage électronique du moteur	•
Système de verrouillage centralisé dans la voiture	•
Type de clé	• Clé de télécommande
Système de démarrage sans clé	-

Puits de lumière/Verre

Vitres électriques avant/arrière	• Avant/arrière •
Fonction anti-pincement de fenêtre	-
Essuie-glace arrière	-

Couleur intérieure et extérieure

Couleur extérieure	Ping An White: # FCFCFC; argent de bon augure: # 9F9F9F; Ruyi Black: # 0D0D0D
Couleur intérieure	Noir: #000000

Volant/rétroviseur intérieur

Matériau du volant	• Plastique
Réglage de la position du volant	• Réglage manuel de haut en bas
Volant multifonction	-
Volant chauffant	-
Mémoire du volant	-
Tableau de bord LCD complet	-
Fonction rétroviseur intérieur	• Anti-éblouissement manuel
Changement de vitesse	• Changement de vitesse de garde mécanique

Configuration intelligente

Configuration intelligente (suite)

Services de voiture connectée	-
Mises à jour OTA	-

Contrôle de la conduite

Stationnement automatique	-
Aide au démarrage en côte	•
Système de récupération d'énergie	•
Technologie de démarrage et d'arrêt du moteur	•

Matériel de conduite

Radar de stationnement avant/arrière	-
---	---

Recharge en voiture

Port multimédia/de chargement	•USB;•AUX;•SD
Nombre de ports USB/Type-C	• 1 au premier rang

"●" = Équipement de série

"-" = Non disponible

"○" = Équipement en option.

Remarque : Il s'agit de véhicules du marché chinois. La couverture de garantie n'est pas disponible en dehors de la Chine.