

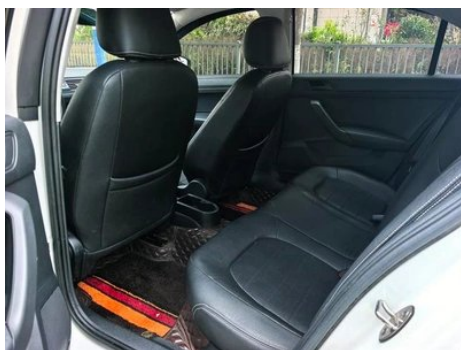
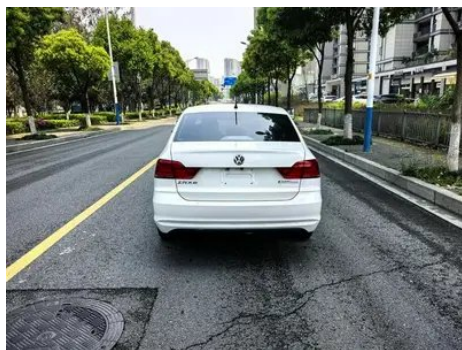
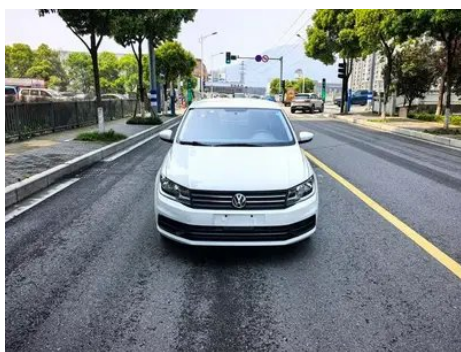
# Отчет о Деталях Автомобиля

## Volkswagen Santana 2021 1.5L Ручная модная версия

### Основная Информация

Марка	Volkswagen
Пробег	11,000 km
Цвет	Белый
Первая регистрация	2022-07-01
Количество передач	0

### Изображения Автомобиля





## Состояние Автомобиля

1. Левое переднее крыло, Кузовной ремонт.

## Информация о Конфигурации

### Информация о модели

<b>Наименование модели</b>	Сантана, модель 2021 года, 1,5 л, механическая коробка передач, стильная комплектация
<b>Дата выпуска</b>	2020.10

### Основные параметры

<b>Класс автомобиля</b>	Компактный автомобиль
<b>Тип энергии</b>	Бензин
<b>Максимальная мощность (кВт)</b>	82
<b>Максимальный крутящий момент (Н·м)</b>	145
<b>Трансмиссия</b>	5 передач ручной
<b>Тип кузова</b>	Седан
<b>Двигатель</b>	1,5 л 112 л.с. L4
<b>Габариты (Д×Ш×В) (мм)</b>	4475*1706*1469
<b>Разгон 0-100 км/ч (с)</b>	12.6
<b>Максимальная скорость (км/ч)</b>	185
<b>Снаряженная масса (кг)</b>	1120
<b>Полная масса (кг)</b>	1580

## Основные параметры (продолжение)

Расход топлива по циклу NEDC (л/100км)	5.6
Расход топлива по циклу WLTP (л/100км)	5.84

### двигатель

Модель двигателя	EA211-DLF
Рабочий объем (мл)	1498
Рабочий объем (л)	1.5
Тип впуска	Естественный вдох
Компоновка цилиндров	L
Количество цилиндров	4
Клапанов на цилиндр	4
Газораспределительный механизм	DOHC
Максимальная мощность (л.с.)	112
Обороты максимальной мощности (об/мин)	6100
Обороты максимального крутящего момента (об/мин)	4000
Максимальная полезная мощность (кВт)	82
Октановое число	№ 92.
Система подачи топлива	Многоточечный электрический впрыск
Материал головки блока цилиндров	Алюминиевый сплав
Материал блока цилиндров	Алюминиевый сплав
Компоновка двигателя	Горизонтальное

### Экран/Система

Bluetooth/ Автомобильный телефон	-
-------------------------------------	---

### Тело

Длина (мм)	4475
Ширина (мм)	1706
Высота (мм)	1469
Колесная база (мм)	2603

## Тело (продолжение)

Передняя колея (мм)	1460
Задняя колея (мм)	1500
Тип открывания дверей	Открытая дверь
Количество дверей	4
Количество мест	5
Объем топливного бака (л)	52.8
Объем багажника (л)	466
Коэффициент аэродинамического сопротивления (Cd)	-
Угол въезда (°)	15.3
Угол съезда (°)	13.9

## Коробка передач

Аббревиатура	5 передач ручной
Количество передач	5
Тип трансмиссии	Механическая коробка передач (MT)

## Рулевое управление шасси

Тип привода	Переднемоторный, переднеприводный (FF)
Тип передней подвески	Независимая подвеска McPherson
Тип задней подвески	Балка кручения, независимая подвеска
Тип усилителя руля	Электрический усилитель
Строение тела	Несущая

## Конфигурация сидений

Материал сидений	• Ткань
Регулировка основного сиденья	• Регулировка вперед и назад; • регулировка спинки; • регулировка высоты (2)
Метод регулировки совместного сиденья	• Регулировка вперед и назад; • регулировка спинки
Электрорегулировка сиденья водителя и пассажира	-
Кнопки регулировки заднего сиденья переднего пассажира	-

## Конфигурация сидений (продолжение)

Передний/задний центральный подлокотник	-
Задний подстаканник	-

## Активная безопасность

Антиблокировочная система (ABS)	•
Электронное распределение тормозных усилий (EBD/ CBC)	•
Система экстренного торможения (EBA/BAS/ BA)	•
Система контроля тяги (ASR/TCS/TRC)	•
Система курсовой устойчивости (ESC/ESP/ DSC)	•
Система контроля давления в шинах (TPMS)	• Сигнализация давления в шинах
Система напоминания о ремне безопасности	• Передний ряд
Крепления ISOFIX для детских кресел	•
Система предупреждения о съезде с полосы (LDWS)	-
Система автономного экстренного торможения (АЕВ)	-
Система обнаружения усталости водителя	-

## Кондиционер/холодильник

Метод регулирования температуры в системе кондиционирования воздуха	• Ручной кондиционер
Независимая система климат-контроля для задних пассажиров	-
Вентиляционные отверстия на задних сиденьях	-

## Кондиционер/холодильник (продолжение)

Контроль температурной зоны	-
Автомобильный очиститель воздуха	-
Салонный фильтр PM2.5	-

## Пассивная безопасность

Подушка безопасности водителя/пассажира	Мастер •/Заместитель •
Передние/задние боковые подушки безопасности	-
Подушки безопасности для защиты головы спереди/сзади (шторки безопасности)	-

## Колесный тормоз

Тип передних тормозов	Вентиляционный диск
Тип задних тормозов	Барабан
Тип стояночного тормоза	Ручной тормоз
Размер передних шин	175/70 R14
Размер задних шин	175/70 R14
Размер запасного колеса	Не полный размер

## Аудио/Внутреннее освещение

Количество говорящих	• 2 рога
----------------------	----------

## Функции вождения

Навигационный дисплей дорожной информации	-
Помощь в удержании полосы движения	-
Система помощи при движении по полосе	-
Спутниковая навигационная система	-
Помощь при парковке	-

## Внешнее освещение

Источник света ближнего света	• Галоген
Источник света дальнего света	• Галоген

## Внешнее освещение (продолжение)

Светодиодные дневные ходовые огни	-
Адаптивный дальний и ближний свет	-
Автоматические фары	-
Регулируемые по высоте фары	•
Задержка выключения фар	-

## Внешние зеркала

Функция внешнего зеркала	• Электрическая регулировка
--------------------------	-----------------------------

## Внешний вид/противоугонное

Материал обода	• Сталь
Электрический багажник	-
Электронный иммобилайзер двигателя	•
Центральный замок в автомобиле	•
Тип ключа	• Ключ дистанционного управления
Система бесключевого запуска	-

## Мансардное окно/стекло

Передние/задние электрические стеклоподъемники	До •/после •
Функция защиты от заземления окон	-
Задний дворник	-

## Цвет интерьера и экстерьера

Цвет кузова	Ping An White: # FCFCFC; Благоприятное серебро: # 9F9F9F; Ruyi Black: # 0D0D0D
Цвет салона	Черный: #000000

## Рулевое колесо/внутреннее зеркало

Материал рулевого колеса	• Пластик
Регулировка положения рулевого колеса	• Ручная регулировка вверх и вниз

## Рулевое колесо/внутреннее зеркало (продолжение)

Многофункциональное рулевое колесо	-
Подогрев рулевого колеса	-
Память рулевого колеса	-
Полностью ЖК-панель приборов	-
Функция внутреннего зеркала заднего вида	• Ручная антибликовая
Переключение передач	• Механическое переключение передач

## Интеллектуальная конфигурация

Сервисы подключенного автомобиля	-
Обновления по воздуху (ОТА)	-

## Контроль вождения

Автоматическая парковка	-
Помощь при трогании на подъеме	•
Система рекуперации энергии	•
Технология запуска и остановки двигателя	•

## Приводное оборудование

Передний/задний парковочный радар	-
-----------------------------------	---

## Зарядка в автомобиле

Мультимедийный/зарядный порт	•USB;•AUX;•SD
Количество портов USB/Type-C	• 1 в первом ряду

---

"●" = Стандартное оборудование

"□" = Недоступно

"○" = Опциональное оборудование.

Примечание: Это автомобили для китайского рынка.  
Гарантийное покрытие недоступно за пределами Китая.