

# Отчет о Деталях Автомобиля

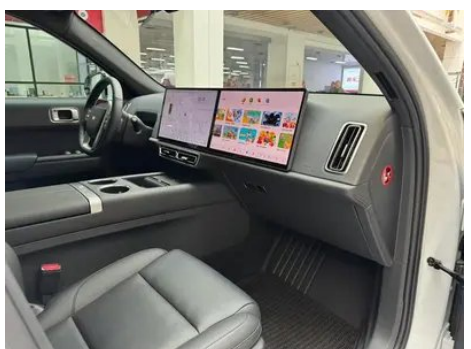
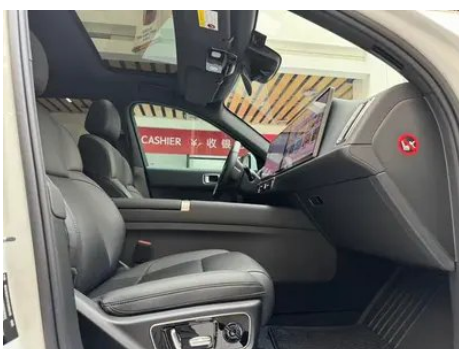
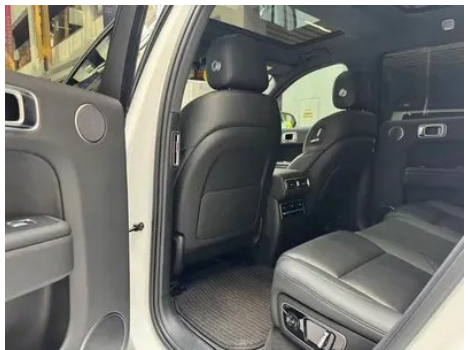
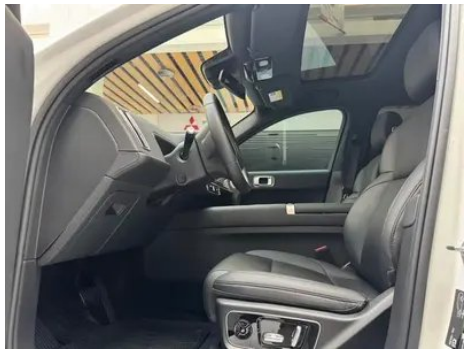
## Li Auto L7 2023 Pro Версия

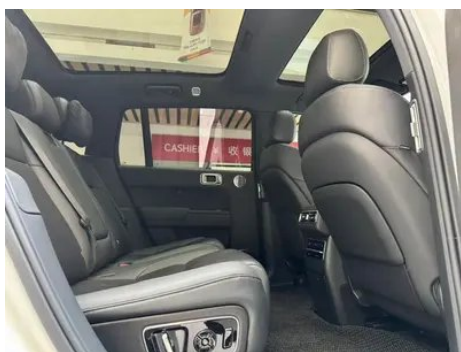
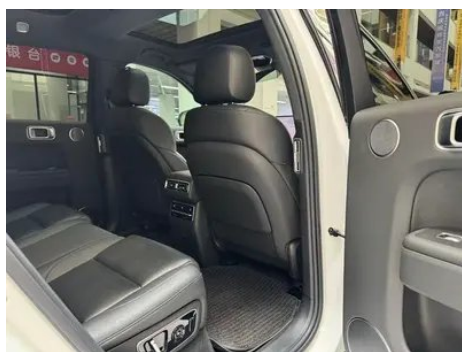
### Основная Информация

Марка	Li Auto
Пробег	58,600 km
Цвет	Белый
Первая регистрация	2023-06-01
Количество передач	0

### Изображения Автомобиля







## Состояние Автомобиля

1. Оригинальные металлические кузовные элементы с заводской окраской.

## Информация о Конфигурации

### Информация о модели

Наименование модели	Li Auto L7 2023 Pro
Дата выпуска	2022.09

### Основные параметры

Класс автомобиля	Внегабаритный внедорожник
Тип энергии	Электромобиль с увеличенным запасом хода (EREV)
Максимальная мощность (кВт)	113
Максимальный крутящий момент (Н·м)	-
Трансмиссия	Электрические Коробка переменных передач на одной скорости
Тип кузова	SUV
Двигатель	154 л.с.
Габариты (Д×Ш×В) (мм)	5050*1995*1750
Разгон 0-100 км/ч (с)	5.3
Максимальная скорость (км/ч)	180
Снаряженная масса (кг)	2450
Полная масса (кг)	3080
Время быстрой зарядки (ч)	0.5
Время медленной зарядки (ч)	6.5
Электродвигатель (л.с.)	449
Диапазон быстрой зарядки (%)	20-80

## Основные параметры (продолжение)

<b>Расход электроэнергии в эквиваленте топлива (л/100км)</b>	2.48
<b>Запас хода по циклу WLTC (км)</b>	170
<b>Расход топлива при разряженной батарее (л/100км)</b>	7.6
<b>Расход топлива по циклу WLTP (л/100км)</b>	0.85
<b>Запас хода на электротяге по CLTC (км)</b>	210
<b>Диапазон емкости медленной зарядки аккумулятора (%)</b>	0-100

## двигатель

<b>Модель двигателя</b>	L2E15M
<b>Рабочий объем (мл)</b>	1496
<b>Рабочий объем (л)</b>	1.5
<b>Тип впуска</b>	Турбонаддув
<b>Компоновка цилиндров</b>	L
<b>Количество цилиндров</b>	4
<b>Клапанов на цилиндр</b>	4
<b>Газораспределительный механизм</b>	DOHC
<b>Максимальная мощность (л.с.)</b>	154
<b>Обороты максимальной мощности (об/мин)</b>	-
<b>Обороты максимального крутящего момента (об/мин)</b>	-
<b>Максимальная полезная мощность (кВт)</b>	110
<b>Октановое число</b>	Номер 95
<b>Система подачи топлива</b>	Прямой впрыск
<b>Материал головки блока цилиндров</b>	Алюминиевый сплав
<b>Материал блока цилиндров</b>	Алюминиевый сплав
<b>Компоновка двигателя</b>	Горизонтальное

## Электродвигатель

<b>Тип двигателя</b>	Постоянные магниты/ синхронизация
<b>Суммарная мощность электродвигателей (кВт)</b>	330
<b>Суммарный крутящий момент электродвигателей (Н·м)</b>	620
<b>Макс. мощность переднего электродвигателя (кВт)</b>	130
<b>Макс. крутящий момент переднего электродвигателя (Н·м)</b>	220
<b>Общая мощность системы (кВт)</b>	330
<b>Общий крутящий момент системы (Н·м)</b>	620
<b>Количество приводных двигателей</b>	Двойной двигатель
<b>Компоновка электродвигателей</b>	Передняя задняя
<b>Тип батареи</b>	Тройная литиевая батарея
<b>Емкость батареи (кВт·ч)</b>	40.9
<b>Суммарная мощность электродвигателей (л.с.)</b>	449
<b>Макс. мощность заднего электродвигателя (кВт)</b>	200
<b>Макс. крутящий момент заднего электродвигателя (Н·м)</b>	400
<b>Производитель ячеек батареи</b>	Ниндэ
<b>Система охлаждения батареи</b>	Жидкостное охлаждение
<b>Потребление электроэнергии на 100 км (кВтч/100км)</b>	21.9
<b>Функция быстрой зарядки</b>	Поддержка
<b>Полный диапазон WLTC (км)</b>	1100
<b>Расположение порта медленной зарядки</b>	Правая задняя сторона автомобиля

## Электродвигатель (продолжение)

<b>Общая мощность системы (Ps)</b>	449
<b>Модель с задним расположением двигателя</b>	TZ220XS066
<b>Расположение порта быстрой зарядки</b>	Правая задняя сторона автомобиля
<b>Мощность внешнего переменного тока разряда (кВт)</b>	3.5
<b>Минимально допустимое значение внешнего сброса (%)</b>	20
<b>Модель переднего двигателя</b>	TZ180XS008
<b>Мощность быстрой зарядки (кВт)</b>	75
<b>Уникальная технология аккумулятора</b>	Использование огнестойких материалов и технологии защиты от термического контроля
<b>Общая выносливость CLTC (км)</b>	1315
<b>Цена зарядной свай (юани)</b>	5000

## Экран/Система

<b>Центральный экран управления цветной</b>	<ul style="list-style-type: none"><li>• Сенсорный ЖК-экран</li></ul>
<b>Размер экрана информационно-развлекательной системы</b>	<ul style="list-style-type: none"><li>• 15,7 дюйма</li></ul>
<b>Bluetooth/Автомобильный телефон</b>	<ul style="list-style-type: none"><li>•</li></ul>
<b>Система управления с распознаванием голоса</b>	<ul style="list-style-type: none"><li>• Мультимедийная система;</li><li>• навигация;</li><li>• телефон;</li><li>• кондиционер;</li><li>• окна;</li><li>• обогрев сидений;</li><li>• вентиляция сидений;</li><li>• массаж сидений</li></ul>
<b>Распознавание голосового пробуждения по региону</b>	<ul style="list-style-type: none"><li>• Четыре области</li></ul>
<b>Память системы автомобиля (ГБ)</b>	<ul style="list-style-type: none"><li>•128</li></ul>
<b>Магазин приложений</b>	<ul style="list-style-type: none"><li>•</li></ul>

## Экран/Система (продолжение)

Тип экрана центрального управления	•LCD
Разрешение экрана центрального управления	•3К
Плотность пикселей центрального экрана управления	•210PPI
Размер экрана для развлечения пассажиров	• 15,7 дюйма
Тип экрана пассажира	•LCD
Разрешение экрана пассажира	•3К
Плотность пикселей на экране пассажира	•210PPI
Слово для пробуждения голосового помощника	• Идеальные одноклассники
Голосовое пробуждение без слов	•
Непрерывное распознавание речи	•
Увидеть и сказать	•
Автомобильный интеллектуальный чип	•Квалком Снапдрагон 8155
Управление экраном с помощью нескольких пальцев	•
Память системы автомобиля (ГБ)	•12
Управление жестами	•
Распознавание голосового отпечатка	•

## Тело

Длина (мм)	5050
Ширина (мм)	1995
Высота (мм)	1750
Колесная база (мм)	3005
Передняя колея (мм)	1725
Задняя колея (мм)	1741
Тип открывания дверей	Открытая дверь

## Тело (продолжение)

<b>Количество дверей</b>	5
<b>Количество мест</b>	5
<b>Объем топливного бака (л)</b>	65
<b>Объем багажника (л)</b>	801
<b>Коэффициент аэродинамического сопротивления (Cd)</b>	-
<b>Угол въезда (°)</b>	19
<b>Угол съезда (°)</b>	21

## Коробка передач

<b>Аббревиатура</b>	Электрические Коробка переменных передач на одной скорости
<b>Количество передач</b>	1
<b>Тип трансмиссии</b>	Коробка передач с фиксированным передаточным отношением

## Рулевое управление шасси

<b>Тип привода</b>	Двухмоторный полный привод
<b>Полный привод</b>	Электрический полный привод
<b>Тип передней подвески</b>	Независимая подвеска с двумя поперечными рычагами
<b>Тип задней подвески</b>	Независимая подвеска с пятью звенками
<b>Тип усилителя руля</b>	Электрический усилитель
<b>Строение тела</b>	Несущая

## Конфигурация сидений

<b>Материал сидений</b>	• Натуральная кожа
<b>Регулировка основного сиденья</b>	• Регулировка вперед и назад; • регулировка спинки; • регулировка высоты (4 стороны); • поддержка талии (4 стороны)
<b>Метод регулировки совместного сиденья</b>	• Регулировка вперед и назад; • регулировка спинки; • регулировка высоты (4 стороны); • поддержка талии (4 стороны)
<b>Электрорегулировка сиденья водителя и пассажира</b>	Мастер •/Заместитель •

## Конфигурация сидений (продолжение)

<b>Функции передних сидений</b>	<ul style="list-style-type: none"><li>• Отопление; • вентиляция; • массаж</li></ul>
<b>Функция памяти электрических сидений</b>	<ul style="list-style-type: none"><li>• Место водителя; • место второго пилота</li></ul>
<b>Кнопки регулировки заднего сиденья переднего пассажира</b>	<ul style="list-style-type: none"><li>•</li></ul>
<b>Регулировка сидений второго ряда</b>	<ul style="list-style-type: none"><li>• Регулировка спинки; • регулировка талии</li></ul>
<b>Заднее сиденье складное</b>	<ul style="list-style-type: none"><li>• Пропорциональное опускание</li></ul>
<b>Передний/задний центральный подлокотник</b>	До •/после •
<b>Задний подстаканник</b>	<ul style="list-style-type: none"><li>•</li></ul>
<b>Функции сидений второго ряда</b>	<ul style="list-style-type: none"><li>• Отопление; • вентиляция; • массаж</li></ul>
<b>Электропривод складывания задних сидений</b>	<ul style="list-style-type: none"><li>•</li></ul>
<b>Электрорегулировка сидений второго ряда</b>	<ul style="list-style-type: none"><li>•</li></ul>

## Активная безопасность

<b>Антиблокировочная система (ABS)</b>	<ul style="list-style-type: none"><li>•</li></ul>
<b>Электронное распределение тормозных усилий (EBD/CBC)</b>	<ul style="list-style-type: none"><li>•</li></ul>
<b>Система экстренного торможения (EBA/BAS/BA)</b>	<ul style="list-style-type: none"><li>•</li></ul>
<b>Система контроля тяги (ASR/TCS/TRC)</b>	<ul style="list-style-type: none"><li>•</li></ul>
<b>Система курсовой устойчивости (ESC/ESP/DSC)</b>	<ul style="list-style-type: none"><li>•</li></ul>
<b>Система контроля давления в шинах (TPMS)</b>	<ul style="list-style-type: none"><li>• Отображение давления в шинах</li></ul>
<b>Система напоминания о ремне безопасности</b>	<ul style="list-style-type: none"><li>• Вся машина</li></ul>
<b>Крепления ISOFIX для детских кресел</b>	<ul style="list-style-type: none"><li>•</li></ul>

## Активная безопасность (продолжение)

Система предупреждения о съезде с полосы (LDWS)	•
Система автономного экстренного торможения (АЕВ)	•
Система обнаружения усталости водителя	•
Система предупреждения о лобовом столкновении (FCW)	•
Система предупреждения о заднем столкновении	•
Предупреждение о низкой скорости	•
Система экстренного вызова (eCall)	•
Встроенный видеореги­стратор	•
Система предупреждения при открытии двери (DOW)	•
Режим охраны	•

## Кондиционер/холодильник

Метод регулирования температуры в системе кондиционирования воздуха	• Автоматический кондиционер
Независимая система климат-контроля для задних пассажиров	•
Вентиляционные отверстия на задних сиденьях	•
Контроль температурной зоны	•
Автомобильный очиститель воздуха	•
Салонный фильтр PM2.5	•
Мониторинг качества воздуха	•

## Пассивная безопасность

## Пассивная безопасность (продолжение)

<b>Подушка безопасности водителя/пассажира</b>	Мастер •/Заместитель •
<b>Передние/задние боковые подушки безопасности</b>	До •/после •
<b>Подушки безопасности для защиты головы спереди/сзади (шторки безопасности)</b>	До •/после •

## Колесный тормоз

<b>Тип передних тормозов</b>	Вентиляционный диск
<b>Тип задних тормозов</b>	Вентиляционный диск
<b>Тип стояночного тормоза</b>	Электронный стоячий автомобиль
<b>Размер передних шин</b>	255/50 R20
<b>Размер задних шин</b>	255/50 R20
<b>Размер запасного колеса</b>	-

## Аудио/Внутреннее освещение

<b>Количество говорящих</b>	• 19 рогов
<b>Внутреннее окружающее освещение</b>	• 256 цветов
<b>Сенсорный свет для чтения</b>	•
<b>Долби Атмос</b>	•

## Функции вождения

<b>Навигационный дисплей дорожной информации</b>	•
<b>Помощь в удержании полосы движения</b>	•
<b>Система помощи при движении по полосе</b>	•
<b>Система круиз-контроля</b>	• Адаптивный круиз на полной скорости
<b>Спутниковая навигационная система</b>	•
<b>Уровень помощи при вождении</b>	•L2
<b>Система предупреждения о поперечном движении сзади</b>	•

## Функции вождения (продолжение)

Центрирование полосы движения	•
Распознавание дорожных знаков	•
Карта Бренда	• Gaud
Дистанционная парковка	•
Системы помощи водителю	• Идеальный AD Pro
Высокоточная карта	•
Удаленный вызов	•
Обнаружение невмешательства	•
Начать напоминание	•
Помощь при парковке	•
Помощь при смене полосы движения	•
Автоматический въезд/ выезд на съезд с помощью	•
Участки автомагистрали	• Скоростной участок

## Внешнее освещение

Источник света ближнего света	•LED
Источник света дальнего света	•LED
Светодиодные дневные ходовые огни	•
Адаптивный дальний и ближний свет	•
Автоматические фары	•
Регулируемые по высоте фары	•
Задержка выключения фар	•
Лампа указателя поворота	•

## Внешние зеркала

## Внешние зеркала (продолжение)

<b>Функция внешнего зеркала</b>	<ul style="list-style-type: none"><li>• Электрическая регулировка;</li><li>• Электрический складной;</li><li>• Память зеркала заднего вида;</li><li>• Нагрев зеркала заднего вида;</li><li>• Автоматический поворот;</li></ul>
---------------------------------	--

## Внешний вид/противоугонное

<b>Материал обода</b>	<ul style="list-style-type: none"><li>• Алюминиевый сплав</li></ul>
<b>Электрический багажник</b>	<ul style="list-style-type: none"><li>•</li></ul>
<b>Электронный иммобилайзер двигателя</b>	<ul style="list-style-type: none"><li>•</li></ul>
<b>Центральный замок в автомобиле</b>	<ul style="list-style-type: none"><li>•</li></ul>
<b>Тип ключа</b>	<ul style="list-style-type: none"><li>• Ключ дистанционного управления;</li><li>• ключ Bluetooth</li></ul>
<b>Система бесключевого запуска</b>	<ul style="list-style-type: none"><li>•</li></ul>
<b>Функция бесключевого доступа</b>	<ul style="list-style-type: none"><li>• Вся машина</li></ul>
<b>Бесконтактное открывание багажника</b>	<ul style="list-style-type: none"><li>•</li></ul>
<b>Электрическая память положения багажника</b>	<ul style="list-style-type: none"><li>•</li></ul>
<b>Функция удаленного запуска</b>	<ul style="list-style-type: none"><li>•</li></ul>
<b>Предварительный прогрев аккумулятора</b>	<ul style="list-style-type: none"><li>•</li></ul>
<b>Активная закрытая решетка</b>	<ul style="list-style-type: none"><li>•</li></ul>
<b>Электрическое закрывание двери</b>	<ul style="list-style-type: none"><li>• Вся машина</li></ul>
<b>Скрытая электрическая дверная ручка</b>	<ul style="list-style-type: none"><li>•</li></ul>
<b>Выброс наружу</b>	<ul style="list-style-type: none"><li>•</li></ul>
<b>Боковые педали</b>	<input type="radio"/> Электрические (USD 1,471)

## Мансардное окно/стекло

<b>Тип люка</b>	<ul style="list-style-type: none"><li>• Сегментный люк не может быть открыт</li></ul>
<b>Передние/задние электрические стеклоподъемники</b>	До •/после •
<b>Функция подъема окна одним нажатием</b>	<ul style="list-style-type: none"><li>• Вся машина</li></ul>

## Мансардное окно/стекло (продолжение)

<b>Функция защиты от заземления окон</b>	<ul style="list-style-type: none"><li>•</li></ul>
<b>Автомобильное зеркало для макияжа</b>	<ul style="list-style-type: none"><li>• Освещение главного водителя;</li><li>• освещение второго пилота</li></ul>
<b>Задний дворник</b>	<ul style="list-style-type: none"><li>•</li></ul>
<b>Функция стеклоочистителя с датчиком дождя</b>	<ul style="list-style-type: none"><li>• Индуктивный тип дождя</li></ul>
<b>Заднее боковое защитное стекло</b>	<ul style="list-style-type: none"><li>•</li></ul>
<b>Многослойное звукоизолирующее стекло бокового окна</b>	<ul style="list-style-type: none"><li>• Вся машина</li></ul>

## Цвет интерьера и экстерьера

<b>Цвет кузова</b>	Зеленая специальная жемчужная краска: # 6C877C; Серебряная металлическая краска: # C7C7C7; Серая металлическая краска: # A4A8AE; Синяя специальная версия холодная краска: # A3B9D2; Черная металлическая краска: # 1E1E1E; Белая жемчужная краска: # FFFFFFFF; Рассвет;
<b>Цвет салона</b>	Черный/оранжевый: #000000/#C0674A; Черный/белый: #000000/#DAD6CF; Черный: #000000

## Рулевое колесо/внутреннее зеркало

<b>Материал рулевого колеса</b>	<ul style="list-style-type: none"><li>• Натуральная кожа</li></ul>
<b>Регулировка положения рулевого колеса</b>	<ul style="list-style-type: none"><li>• Электрическая регулировка вверх и вниз</li></ul>
<b>Многофункциональное рулевое колесо</b>	<ul style="list-style-type: none"><li>•</li></ul>
<b>Подогрев рулевого колеса</b>	<ul style="list-style-type: none"><li>•</li></ul>
<b>Память рулевого колеса</b>	<ul style="list-style-type: none"><li>•</li></ul>
<b>Экран дисплея маршрутного компьютера</b>	<ul style="list-style-type: none"><li>• Цвет</li></ul>
<b>Полностью ЖК-панель приборов</b>	<ul style="list-style-type: none"><li>•</li></ul>
<b>Размер ЖК-дисплея</b>	<ul style="list-style-type: none"><li>• 4,82 дюйма</li></ul>
<b>Функция внутреннего зеркала заднего вида</b>	<ul style="list-style-type: none"><li>• Автоматическая антибликовая</li></ul>

## Рулевое колесо/внутреннее зеркало (продолжение)

<b>Переключение передач</b>	<ul style="list-style-type: none"><li>• Электронное переключение передач</li></ul>
<b>Цифровой дисплей HUD Head Up</b>	<ul style="list-style-type: none"><li>•</li></ul>
<b>Размер HUD на голове</b>	<ul style="list-style-type: none"><li>• 13,35 дюйма</li></ul>

## Интеллектуальная конфигурация

<b>Сервисы подключенного автомобиля</b>	<ul style="list-style-type: none"><li>•</li></ul>
<b>Обновления по воздуху (ОТА)</b>	<ul style="list-style-type: none"><li>•</li></ul>
<b>Сеть 4G/5G</b>	<ul style="list-style-type: none"><li>• 5G</li></ul>
<b>Функция удаленного управления через мобильное приложение</b>	<ul style="list-style-type: none"><li>• Управление дверью; • управление окном; • запуск автомобиля; • управление зарядкой; • управление кондиционером; • обогрев рулевого колеса; • обогрев сидений; • вентиляция сидений; • Назначение обслуживания/ремонта</li></ul>
<b>Точки доступа Wi-Fi</b>	<ul style="list-style-type: none"><li>•</li></ul>
<b>Система биометрического мониторинга в салоне</b>	<ul style="list-style-type: none"><li>•</li></ul>
<b>Автомобиль КТВ</b>	<ul style="list-style-type: none"><li>•</li></ul>

## Контроль вождения

<b>Переключатель режима движения</b>	<ul style="list-style-type: none"><li>• Спорт; • стандарт/комфорт; • бездорожье; • снег</li></ul>
<b>Автоматическая парковка</b>	<ul style="list-style-type: none"><li>•</li></ul>
<b>Крутой спуск по склону</b>	<ul style="list-style-type: none"><li>•</li></ul>
<b>Помощь при трогании на подъеме</b>	<ul style="list-style-type: none"><li>•</li></ul>
<b>Система рекуперации энергии</b>	<ul style="list-style-type: none"><li>•</li></ul>
<b>Функция переменной подвески</b>	<ul style="list-style-type: none"><li>• Мягкая и жесткая регулировка подвески; • регулировка высоты и высоты подвески</li></ul>
<b>Пневматическая подвеска</b>	<ul style="list-style-type: none"><li>•</li></ul>
<b>Интеллектуальная подвеска Magic Carpet</b>	<ul style="list-style-type: none"><li>•</li></ul>

## Приводное оборудование

## Приводное оборудование (продолжение)

<b>Передний/задний парковочный радар</b>	До •/после •
<b>Система видеопомощи при вождении</b>	• 360-градусное панорамное изображение
<b>Передняя камера восприятия</b>	• Моноцель
<b>Количество камер</b>	• 10
<b>Количество ультразвуковых радаров</b>	• 12
<b>Прозрачный корпус/540-градусное изображение</b>	•
<b>Количество радаров миллиметрового диапазона</b>	• 1
<b>Чип помощи водителю</b>	• Горизонт путешествие 5
<b>Общая вычислительная мощность чипа</b>	•128 TOPS
<b>Пиксели фронтальной камеры восприятия</b>	• 8 миллионов
<b>Пиксели камеры экологической осведомленности</b>	• 2 миллиона
<b>Пиксели камеры кругового обзора</b>	• 2 миллиона

## Зарядка в автомобиле

<b>Мультимедийный/зарядный порт</b>	•Type-C
<b>Количество портов USB/Type-C</b>	• 2 в первом ряду/2 в заднем ряду
<b>Функция беспроводной зарядки мобильного телефона</b>	• Передний ряд
<b>Электропитание 220В/230В</b>	•
<b>Розетка 12 В в багажном отделении</b>	•
<b>Максимальная мощность зарядки USB/Type-C</b>	•60W
<b>Мощность беспроводной зарядки мобильного телефона</b>	•15W

## Дополнительный пакет

## Дополнительный пакет (продолжение)

<b>Дополнительный пакет</b>	21-дюймовые колесные шины комбинации (USD 1,471; в том числе: 21-дюймовые серебристо-серые/черно-серые двухцветные колеса, 265/45 R21 шины)
-----------------------------	---

"●" = Стандартное оборудование

"\_" = Недоступно

"○" = Опциональное оборудование.

Примечание: Это автомобили для китайского рынка.  
Гарантийное покрытие недоступно за пределами Китая.