

# Informe de Detalles del Vehículo

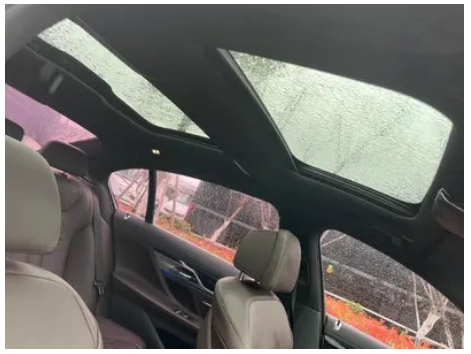
## BMW 7 Series 2017 730Li Líder

### Información Básica

Marca	<b>BMW</b>
Kilometraje	<b>101,000 km</b>
Color	<b>Negro</b>
Primera matriculación	<b>2018-09-01</b>
Número de transferencias	<b>0</b>

### Imágenes del Vehículo







## Condición del Vehículo

1. Soporte del radiador, Señales de desmontaje. 2. Panel lateral trasero izquierdo, Reparación de pintura, Reparación de carrocería, Daño por arañazo.

## Información de Configuración

### Información del modelo

<b>Nombre del modelo</b>	BMW 7 Series 2017 730Li Líder
<b>Fecha de lanzamiento</b>	2016.11

### Parámetros básicos

<b>Categoría del vehículo</b>	Vehículo grande
<b>Tipo de energía</b>	Gasolina
<b>Potencia máxima (kW)</b>	190
<b>Par máximo (N·m)</b>	400
<b>Transmisión</b>	8 velocidades
<b>Tipo de carrocería</b>	Sedán
<b>Motor</b>	2.0T 258 caballos de fuerza L4
<b>Dimensiones (LxAxA) (mm)</b>	5250*1902*1498
<b>Aceleración 0-100 km/h (s)</b>	6.3
<b>Velocidad máxima (km/h)</b>	250
<b>Peso en vacío (kg)</b>	1830
<b>Peso máximo autorizado (kg)</b>	-
<b>Consumo combinado NEDC (L/100 km)</b>	6.4

### motor

<b>Modelo de motor</b>	-
<b>Cilindrada (mL)</b>	1998
<b>Cilindrada (L)</b>	2.0
<b>Tipo de admisión</b>	Turbo
<b>Configuración de cilindros</b>	L

## motor (continuación)

<b>Número de cilindros</b>	4
<b>Válvulas por cilindro</b>	4
<b>Distribución</b>	DOHC
<b>Diámetro (mm)</b>	82
<b>Carrera (mm)</b>	94.6
<b>Potencia máxima (CV)</b>	258
<b>Régimen de potencia máxima (rpm)</b>	5000-6500
<b>Régimen de par máximo (rpm)</b>	1550-4400
<b>Potencia neta máxima (kW)</b>	-
<b>Octanaje</b>	95.
<b>Sistema de alimentación</b>	Spray directo
<b>Material de culata</b>	Aleación de aluminio
<b>Material de bloque motor</b>	Aleación de aluminio

## Pantalla/Sistema

<b>Pantalla a color de control central</b>	<ul style="list-style-type: none"><li>•</li></ul>
<b>Tamaño de la pantalla de infoentretenimiento</b>	<ul style="list-style-type: none"><li>• 10.3 pulgadas</li></ul>
<b>Bluetooth/Teléfono integrado</b>	<ul style="list-style-type: none"><li>•</li></ul>
<b>TV para coche</b>	<input type="radio"/>
<b>Reproductor de CD/DVD</b>	<ul style="list-style-type: none"><li>• DVD de un solo disco</li></ul>

## Cuerpo

<b>Longitud (mm)</b>	5250
<b>Anchura (mm)</b>	1902
<b>Altura (mm)</b>	1498
<b>Distancia entre ejes (mm)</b>	3210
<b>Vía delantera (mm)</b>	-
<b>Vía trasera (mm)</b>	-
<b>Tipo de apertura de puertas</b>	-
<b>Número de puertas</b>	4
<b>Número de plazas</b>	5

## Cuerpo (continuación)

<b>Capacidad del depósito (L)</b>	78
<b>Volumen del tronco (L)</b>	515
<b>Coefficiente aerodinámico (Cx)</b>	-

## Caja de cambios

<b>Abreviatura</b>	8 velocidades
<b>Número de marchas</b>	8
<b>Tipo de transmisión</b>	Transmisión automática con modo manual (AT)

## Dirección del chasis

<b>Tipo de tracción</b>	Motor delantero, tracción trasera (FR)
<b>Tipo de suspensión delantera</b>	Suspensión independiente de doble horquilla
<b>Tipo de suspensión trasera</b>	Suspensión independiente multibrazo
<b>Tipo de dirección asistida</b>	Asistencia eléctrica
<b>Estructura corporal</b>	Tipo de carga

## Configuración del asiento

<b>Material de los asientos</b>	• Cuero genuino
<b>Ajuste del asiento principal</b>	• Ajuste hacia adelante y hacia atrás; • Ajuste del respaldo; • Ajuste de altura (2 a); • Ajuste de altura (4 a)
<b>Método de ajuste del coasiento</b>	• Ajuste delantero y trasero; • Ajuste del respaldo
<b>Ajuste eléctrico del asiento del conductor y del pasajero.</b>	Principal •/Vice •
<b>Funciones del asiento delantero</b>	• Calefacción
<b>Función de memoria del asiento eléctrico</b>	•
<b>Botones ajustables en la parte trasera del asiento del pasajero delantero</b>	-
<b>Apoyabrazos central delantero/trasero</b>	Antes •/después •
<b>Portavasos trasero</b>	•

## Configuración del asiento (continuación)

<b>Funciones del asiento de la segunda fila</b>	<ul style="list-style-type: none"><li>• Calefacción</li></ul>
---	---

## Seguridad activa

<b>Sistema antibloqueo de frenos (ABS)</b>	<ul style="list-style-type: none"><li>•</li></ul>
<b>Distribución electrónica de frenado (EBD/CBC)</b>	<ul style="list-style-type: none"><li>•</li></ul>
<b>Sistema de asistencia a la frenada (EBA/BAS/BA)</b>	<ul style="list-style-type: none"><li>•</li></ul>
<b>Sistema de control de tracción (ASR/TCS/TRC)</b>	<ul style="list-style-type: none"><li>•</li></ul>
<b>Control electrónico de estabilidad (ESC/ESP/DSC)</b>	<ul style="list-style-type: none"><li>•</li></ul>
<b>Sistema de monitorización de presión de neumáticos (TPMS)</b>	<ul style="list-style-type: none"><li>•</li></ul>
<b>Recordatorio de cinturón de seguridad</b>	<ul style="list-style-type: none"><li>•</li></ul>
<b>Anclajes ISOFIX para sillas infantiles</b>	<ul style="list-style-type: none"><li>•</li></ul>
<b>Sistema de aviso de cambio involuntario de carril (LDWS)</b>	<ul style="list-style-type: none"><li>○</li></ul>
<b>Frenado autónomo de emergencia (AEB)</b>	<ul style="list-style-type: none"><li>○</li></ul>
<b>Detector de fatiga del conductor</b>	<ul style="list-style-type: none"><li>•</li></ul>
<b>Sistema de llamada de emergencia (eCall)</b>	<ul style="list-style-type: none"><li>•</li></ul>

## Aire acondicionado/refrigerador

<b>Método de control de temperatura del aire acondicionado</b>	<ul style="list-style-type: none"><li>• Aire acondicionado automático</li></ul>
<b>Climatización independiente trasera</b>	<ul style="list-style-type: none"><li>•</li></ul>
<b>Ventilaciones de aire del asiento trasero</b>	<ul style="list-style-type: none"><li>•</li></ul>
<b>Control de zona de temperatura</b>	<ul style="list-style-type: none"><li>•</li></ul>
<b>Purificador de aire para coche</b>	<ul style="list-style-type: none"><li>-</li></ul>

## Aire acondicionado/refrigerador (continuación)

<b>Filtro PM2.5 para el habitáculo</b>	-
--	---

## Seguridad pasiva

<b>Bolsa de aire del conductor y del pasajero</b>	Principal •/Vice •
<b>Airbags laterales delanteros y traseros</b>	Antes •/después-
<b>Airbags de cabeza delanteros y traseros (airbags de cortina)</b>	Antes •/después •
<b>Neumáticos run-flat</b>	•

## Freno de rueda

<b>Tipo de frenos delanteros</b>	Tipo de disco de ventilación
<b>Tipo de frenos traseros</b>	Tipo de disco de ventilación
<b>Tipo de freno de estacionamiento</b>	Estacionado electrónico
<b>Tamaño de neumáticos delanteros</b>	245/50 R18
<b>Tamaño de neumáticos traseros</b>	245/50 R18
<b>Tamaño de la rueda de repuesto</b>	Ninguno

## Audio/Iluminación interior

<b>Marca del altavoz</b>	○Harman/Kardon Harman Kardon
<b>Número de hablantes</b>	• $\geq 12$ altavoces
<b>Iluminación ambiental interior</b>	•

## Funciones de conducción

<b>Pantalla de información de tráfico de navegación</b>	-
<b>Asistente de carril</b>	○
<b>Sistema de asistencia para mantenerse en el carril</b>	-
<b>Sistema de control de crucero</b>	• Control de crucero; ○ Crucero adaptativo
<b>Sistema de navegación por satélite</b>	•
<b>Sistema de visión nocturna</b>	○

## Funciones de conducción (continuación)

<b>Asistencia de estacionamiento</b>	○
--------------------------------------	---

## Iluminación exterior

<b>Fuente de luz de cruce</b>	•LED
<b>Fuente de luz de carretera</b>	• LED;○ láser (USD 2,206)
<b>Luces diurnas LED</b>	•
<b>Luces altas y bajas adaptativas</b>	○
<b>Faros automáticos</b>	•
<b>luces antiniebla delanteras</b>	•
<b>Faros delanteros regulables en altura</b>	•
<b>Retardo de apagado de los faros</b>	-
<b>Encender las luces delanteras</b>	○
<b>Lámpara de señal de giro</b>	•

## Espejos exteriores

<b>Función del espejo exterior</b>	• Ajuste eléctrico; • Plegable eléctrico; • Memoria del espejo retrovisor; • Calefacción del espejo retrovisor; • Antideslumbrante automático
------------------------------------	---

## Apariencia/antirrobo

<b>Material de la llanta</b>	• Aleación de aluminio
<b>Baúl eléctrico</b>	•
<b>inmovilizador electrónico del motor</b>	•
<b>Sistema de cierre centralizado en el coche</b>	•
<b>Tipo de clave</b>	• Llave de control remoto
<b>Sistema de arranque sin llave</b>	•
<b>Función de entrada sin llave</b>	•
<b>Kit de apariencia</b>	○ Estilo deportivo
<b>Maletero manos libres</b>	•
<b>Cierre eléctrico de puertas</b>	•

## Tragaluz/Vidrio

<b>Tipo de techo solar</b>	• Techo corredizo panorámico
<b>Elevallas eléctricas delanteros y traseros</b>	Antes •/después •
<b>Función de elevación de ventana con un solo toque</b>	• Coche completo
<b>Función anti-pinzamiento de ventana</b>	•
<b>Parasol para parabrisas trasero</b>	•
<b>Espejo de maquillaje para coche</b>	•
<b>Limpiaparabrisas trasero</b>	-
<b>Función de limpiaparabrisas con sensor de lluvia</b>	•
<b>Parasoles para ventanas laterales traseras</b>	•

## Color interior y exterior

<b>Color exterior</b>	Negro carbón: #0F1319; marrón brasileño: #554006; azul gema: #252425; gris Marina Bay: #3A4245; plata glacial: # 949A9C; azul emperador: #273042; negro: #000000; plata de Kesmi: # B0B2A7; blanco mineral: # E7E7E7; gris de la bahía de Magallanes: # 68# 6765; ceniza misteriosa: # 3C3C3C; blanco nevado: # FAFAFA
<b>Color interior</b>	Negro/Marrón: #000000/# C8916E; Negro: #000000; Negro/Cognac: #000000/# E48233; Negro/Canberra Beige: #000000/# EBD3B9; Negro/Ivory: #000000/# FFFFFFFF; Negro/Zagora Desert Mi: #000000/# 855A2F

## Volante/espejo interior

<b>Material del volante</b>	• Corteza
<b>Ajuste de la posición del volante</b>	• Ajuste eléctrico hacia arriba y hacia abajo hacia adelante y hacia atrás
<b>Volante multifunción</b>	•
<b>Volante calefactado</b>	-
<b>Memoria del volante</b>	•

## Volante/espejo interior (continuación)

<b>Pantalla de visualización de la computadora de viaje</b>	•
<b>Panel de instrumentos LCD completo</b>	•
<b>Función del espejo retrovisor interior</b>	• Antideslumbrante automático
<b>Pantalla digital de visualización frontal HUD</b>	○
<b>Levas de cambio en el volante</b>	○

## Configuración inteligente

<b>Servicios de coche conectado</b>	•
<b>Actualizaciones OTA</b>	-

## Control de conducción

<b>Estacionamiento automático</b>	•
<b>Asistencia de arranque en pendiente</b>	•
<b>Función de suspensión variable</b>	• Ajuste suave y duro de la suspensión; • Ajuste de altura de la suspensión
<b>Suspensión neumática</b>	•
<b>Tecnología de arranque y parada del motor</b>	•

## Hardware de conducción

<b>Radar de estacionamiento delantero/trasero</b>	Antes •/después •
<b>Sistema de cámaras de asistencia a la conducción</b>	•Cámara de visión trasera;○Cámara de visión panorámica de 360 grados

## Carga en el coche

<b>Puerto multimedia/de carga</b>	•USB
<b>Función de carga inalámbrica del teléfono móvil</b>	•

---

"●" = Equipamiento de serie

"□" = No disponible

"○" = Equipamiento opcional.

Nota: Estos son vehículos del mercado chino. La cobertura de garantía no está disponible fuera de China.