

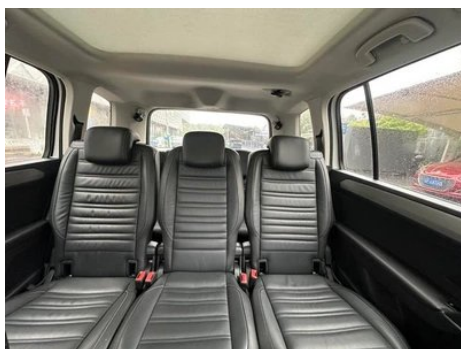
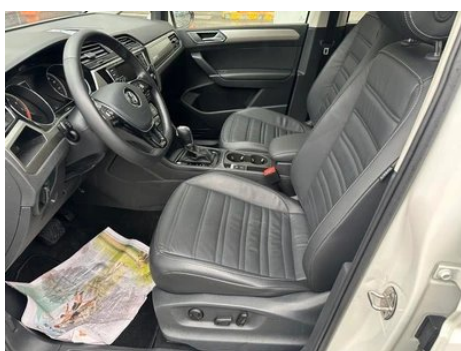
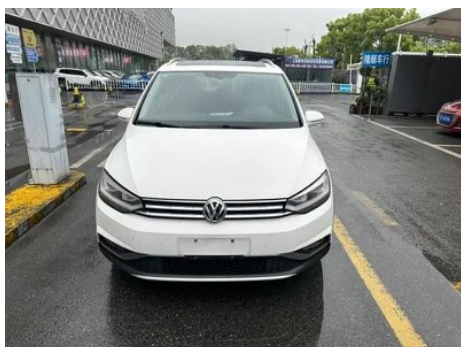
# Informe de Detalles del Vehículo

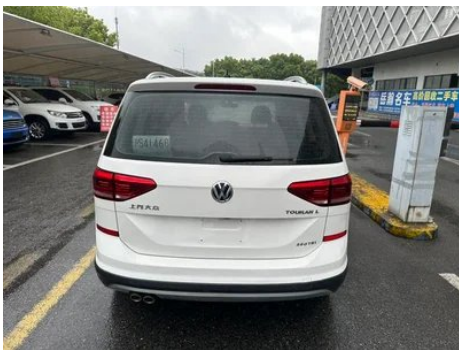
Touran L 2021 280TSI DSG Edición de extensión 7 Asiento

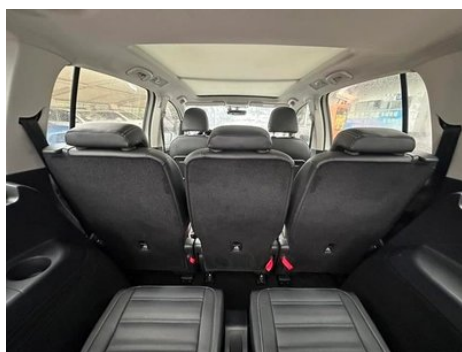
## Información Básica

Marca	Volkswagen
Kilometraje	62,300 km
Color	Blanco
Primera matriculación	2021-04-01
Número de transferencias	0

## Imágenes del Vehículo







## Condición del Vehículo

1. Lado interior del pilar B izquierdo, Abolladura. 2. Lado interior del pilar C derecho, Arañazo, Deformación no relacionada con accidente. 3. Estructura de la aleta delantera derecha, Deformación. 4. Tapizado interior del techo, Suciedad y manchas. 5. Aleta trasera izquierda, Deformación.

## Información de Configuración

### Información del modelo

<b>Nombre del modelo</b>	Touan 2021 Touran L 280TSI DSG Edición de extensión 7 Asiento
<b>Fecha de lanzamiento</b>	2020.08

### Parámetros básicos

<b>Categoría del vehículo</b>	MPV compacto
<b>Tipo de energía</b>	Gasolina
<b>Potencia máxima (kW)</b>	110
<b>Par máximo (N·m)</b>	250
<b>Transmisión</b>	Doble embrague seco de 7 velocidades
<b>Tipo de carrocería</b>	MPV
<b>Motor</b>	1.4T 150 caballos de fuerza L4
<b>Dimensiones (LxAxA) (mm)</b>	4537*1834*1682
<b>Aceleración 0-100 km/h (s)</b>	9.3
<b>Velocidad máxima (km/h)</b>	190
<b>Peso en vacío (kg)</b>	1575
<b>Peso máximo autorizado (kg)</b>	2115
<b>Consumo combinado NEDC (L/100 km)</b>	6.3
<b>Consumo combinado WLTP (L/100 km)</b>	6.77

### motor

<b>Modelo de motor</b>	EA211-DJS
<b>Cilindrada (mL)</b>	1395

## motor (continuación)

<b>Cilindrada (L)</b>	1.4
<b>Tipo de admisión</b>	Turbo
<b>Configuración de cilindros</b>	L
<b>Número de cilindros</b>	4
<b>Válvulas por cilindro</b>	4
<b>Distribución</b>	DOHC
<b>Potencia máxima (CV)</b>	150
<b>Régimen de potencia máxima (rpm)</b>	5000
<b>Régimen de par máximo (rpm)</b>	1750-3000
<b>Potencia neta máxima (kW)</b>	110
<b>Octanaje</b>	95.
<b>Sistema de alimentación</b>	Spray directo
<b>Material de culata</b>	Aleación de aluminio
<b>Material de bloque motor</b>	Aleación de aluminio
<b>Disposición del motor</b>	Horizontal

## Pantalla/Sistema

<b>Pantalla a color de control central</b>	<ul style="list-style-type: none"><li>• Pantalla LCD táctil</li></ul>
<b>Tamaño de la pantalla de infoentretenimiento</b>	<ul style="list-style-type: none"><li>• 8 pulgadas</li></ul>
<b>Bluetooth/Teléfono integrado</b>	<ul style="list-style-type: none"><li>•</li></ul>
<b>Integración/Duplicación de smartphone</b>	<ul style="list-style-type: none"><li>• Admite CarPlay;</li><li>• Admite CarLife;</li><li>• Interconexión/mapeo original</li></ul>
<b>Sistema de control de reconocimiento de voz</b>	<ul style="list-style-type: none"><li>• Sistema multimedia;</li><li>• Teléfono</li></ul>
<b>Reproductor de CD/DVD</b>	<ul style="list-style-type: none"><li>○ Disco CD único</li></ul>

## Cuerpo

<b>Longitud (mm)</b>	4537
<b>Anchura (mm)</b>	1834
<b>Altura (mm)</b>	1682
<b>Distancia entre ejes (mm)</b>	2791
<b>Vía delantera (mm)</b>	1563

## Cuerpo (continuación)

<b>Vía trasera (mm)</b>	1535
<b>Altura libre con carga (mm)</b>	143
<b>Tipo de apertura de puertas</b>	Puerta batiente
<b>Número de puertas</b>	5
<b>Número de plazas</b>	7
<b>Capacidad del depósito (L)</b>	60
<b>Volumen del tronco (L)</b>	137-1857
<b>Coefficiente aerodinámico (Cx)</b>	-
<b>Ángulo de ataque (°)</b>	16
<b>Ángulo de salida (°)</b>	17

## Caja de cambios

<b>Abreviatura</b>	Doble embrague seco de 7 velocidades
<b>Número de marchas</b>	7
<b>Tipo de transmisión</b>	Transmisión de doble embrague seco (DCT)

## Dirección del chasis

<b>Tipo de tracción</b>	Motor delantero, tracción delantera (FF)
<b>Tipo de suspensión delantera</b>	Suspensión independiente MacPherson
<b>Tipo de suspensión trasera</b>	Suspensión independiente de cuatro barras
<b>Tipo de dirección asistida</b>	Asistencia eléctrica
<b>Estructura corporal</b>	Tipo de carga

## Configuración del asiento

<b>Material de los asientos</b>	• Cuero genuino
<b>Ajuste del asiento principal</b>	• Ajuste delantero y trasero; • Ajuste del respaldo; • Ajuste de altura (4 a); • Soporte lumbar (4 a)
<b>Método de ajuste del coasiento</b>	• Ajuste delantero y trasero; • Ajuste del respaldo; • Ajuste de altura (4 a); • Soporte lumbar (4 a)
<b>Ajuste eléctrico del asiento del conductor y del pasajero.</b>	Principal •/Vice •

## Configuración del asiento (continuación)

<b>Funciones del asiento delantero</b>	<ul style="list-style-type: none"><li>• Calefacción</li></ul>
<b>Botones ajustables en la parte trasera del asiento del pasajero delantero</b>	-
<b>Ajuste del asiento de la segunda fila</b>	<ul style="list-style-type: none"><li>• Ajuste delantero y trasero;</li><li>• Ajuste del respaldo</li></ul>
<b>Asiento trasero plegable</b>	<ul style="list-style-type: none"><li>• Proporción hacia abajo</li></ul>
<b>Apoyabrazos central delantero/trasero</b>	Antes •/después-
<b>Portavasos trasero</b>	<ul style="list-style-type: none"><li>•</li></ul>
<b>Disposición de los asientos</b>	•2-3-2
<b>Asientos independientes de la segunda fila</b>	<ul style="list-style-type: none"><li>•</li></ul>
<b>Mesa pequeña trasera</b>	<ul style="list-style-type: none"><li>•</li></ul>

## Seguridad activa

<b>Sistema antibloqueo de frenos (ABS)</b>	<ul style="list-style-type: none"><li>•</li></ul>
<b>Distribución electrónica de frenado (EBD/CBC)</b>	<ul style="list-style-type: none"><li>•</li></ul>
<b>Sistema de asistencia a la frenada (EBA/BAS/BA)</b>	<ul style="list-style-type: none"><li>•</li></ul>
<b>Sistema de control de tracción (ASR/TCS/TRC)</b>	<ul style="list-style-type: none"><li>•</li></ul>
<b>Control electrónico de estabilidad (ESC/ESP/DSC)</b>	<ul style="list-style-type: none"><li>•</li></ul>
<b>Sistema de monitorización de presión de neumáticos (TPMS)</b>	<ul style="list-style-type: none"><li>• Alarma de presión de neumáticos</li></ul>
<b>Recordatorio de cinturón de seguridad</b>	<ul style="list-style-type: none"><li>• Primera fila</li></ul>
<b>Anclajes ISOFIX para sillas infantiles</b>	<ul style="list-style-type: none"><li>•</li></ul>
<b>Sistema de aviso de cambio involuntario de carril (LDWS)</b>	-
<b>Frenado autónomo de emergencia (AEB)</b>	-
<b>Detector de fatiga del conductor</b>	-

## Aire acondicionado/refrigerador

## Aire acondicionado/refrigerador (continuación)

<b>Método de control de temperatura del aire acondicionado</b>	• Aire acondicionado automático
<b>Climatización independiente trasera</b>	•
<b>Ventilaciones de aire del asiento trasero</b>	•
<b>Control de zona de temperatura</b>	•
<b>Purificador de aire para coche</b>	-
<b>Filtro PM2.5 para el habitáculo</b>	•

## Seguridad pasiva

<b>Bolsa de aire del conductor y del pasajero</b>	Principal •/Vice •
<b>Airbags laterales delanteros y traseros</b>	Antes •/después-
<b>Airbags de cabeza delanteros y traseros (airbags de cortina)</b>	Antes •/después •

## Freno de rueda

<b>Tipo de frenos delanteros</b>	Tipo de disco de ventilación
<b>Tipo de frenos traseros</b>	Tipo de disco
<b>Tipo de freno de estacionamiento</b>	Estacionado electrónico
<b>Tamaño de neumáticos delanteros</b>	225/45 R18
<b>Tamaño de neumáticos traseros</b>	225/45 R18
<b>Tamaño de la rueda de repuesto</b>	Ninguno

## Audio/Iluminación interior

<b>Número de hablantes</b>	• 8 altavoces
----------------------------	---------------

## Funciones de conducción

<b>Pantalla de información de tráfico de navegación</b>	-
<b>Asistente de carril</b>	-
<b>Sistema de asistencia para mantenerse en el carril</b>	-

## Funciones de conducción (continuación)

<b>Sistema de control de cruce</b>	<ul style="list-style-type: none"><li>• Control de cruce</li></ul>
<b>Sistema de navegación por satélite</b>	○
<b>Asistencia de estacionamiento</b>	-

## Iluminación exterior

<b>Fuente de luz de cruce</b>	<ul style="list-style-type: none"><li>• Xenón</li></ul>
<b>Fuente de luz de carretera</b>	<ul style="list-style-type: none"><li>• Xenón</li></ul>
<b>Luces diurnas LED</b>	<ul style="list-style-type: none"><li>•</li></ul>
<b>Luces altas y bajas adaptativas</b>	-
<b>Faros automáticos</b>	<ul style="list-style-type: none"><li>•</li></ul>
<b>luces antiniebla delanteras</b>	<ul style="list-style-type: none"><li>• Halógeno</li></ul>
<b>Faros delanteros regulables en altura</b>	<ul style="list-style-type: none"><li>•</li></ul>
<b>Retardo de apagado de los faros</b>	<ul style="list-style-type: none"><li>•</li></ul>
<b>Encender las luces delanteras</b>	<ul style="list-style-type: none"><li>•</li></ul>
<b>Dispositivo de limpieza de faros</b>	<ul style="list-style-type: none"><li>•</li></ul>
<b>Lámpara de señal de giro</b>	<ul style="list-style-type: none"><li>•</li></ul>

## Espejos exteriores

<b>Función del espejo exterior</b>	<ul style="list-style-type: none"><li>• Ajuste eléctrico; • Plegable eléctrico; • Calefacción del espejo retrovisor; • Flip automático al dar marcha atrás; • Plegable automático del coche bloqueado</li></ul>
------------------------------------	---

## Apariencia/antirrobo

<b>Material de la llanta</b>	<ul style="list-style-type: none"><li>• Aleación de aluminio</li></ul>
<b>Baúl eléctrico</b>	-
<b>inmovilizador electrónico del motor</b>	<ul style="list-style-type: none"><li>•</li></ul>
<b>Sistema de cierre centralizado en el coche</b>	<ul style="list-style-type: none"><li>•</li></ul>
<b>Tipo de clave</b>	<ul style="list-style-type: none"><li>• Llave de control remoto</li></ul>
<b>Sistema de arranque sin llave</b>	<ul style="list-style-type: none"><li>•</li></ul>

## Apariencia/antirrobo (continuación)

<b>Función de entrada sin llave</b>	• Primera fila
<b>Baca de techo</b>	•

## Tragaluz/Vidrio

<b>Tipo de techo solar</b>	• Se puede abrir el techo corredizo panorámico
<b>Elevallas eléctricas delanteros y traseros</b>	Antes •/después •
<b>Función de elevación de ventana con un solo toque</b>	• Coche completo
<b>Función anti-pinzamiento de ventana</b>	•
<b>Espejo de maquillaje para coche</b>	• Iluminación del conductor principal; • Iluminación del copiloto
<b>Limpiaparabrisas trasero</b>	•
<b>Función de limpiaparabrisas con sensor de lluvia</b>	• Tipo de inducción de lluvia

## Color interior y exterior

<b>Color exterior</b>	Azul moderno: # 0094BC; minimalista, Blanco: # FFFFFFFF, Plata Starlight: #919BA5; Gris mágico: #6B7575
<b>Color interior</b>	Negro: #000000, Negro/gris: #464B51/#757F89

## Volante/espejo interior

<b>Material del volante</b>	• Corteza
<b>Ajuste de la posición del volante</b>	• Ajuste manual hacia arriba y hacia abajo
<b>Volante multifunción</b>	•
<b>Volante calefactado</b>	-
<b>Memoria del volante</b>	-
<b>Pantalla de visualización de la computadora de viaje</b>	• Monocromo
<b>Panel de instrumentos LCD completo</b>	-
<b>Función del espejo retrovisor interior</b>	• Antideslumbrante automático
<b>Cambio de marchas</b>	• Cambio de manillar mecánico

## Configuración inteligente

## Configuración inteligente (continuación)

<b>Servicios de coche conectado</b>	-
<b>Actualizaciones OTA</b>	-

## Control de conducción

<b>Interruptor de modo de conducción</b>	• Deportes
<b>Estacionamiento automático</b>	•
<b>Asistencia de arranque en pendiente</b>	•
<b>Sistema de recuperación de energía</b>	•
<b>Tecnología de arranque y parada del motor</b>	•

## Hardware de conducción

<b>Radar de estacionamiento delantero/trasero</b>	Antes •/después •
<b>Sistema de cámaras de asistencia a la conducción</b>	• Imagen de marcha atrás

## Carga en el coche

<b>Puerto multimedia/de carga</b>	•USB;○AUX;○SD
<b>Número de puertos USB/ Tipo-C</b>	• 1 fila delantera/2 fila trasera
<b>Toma de corriente de 12 V del maletero</b>	•

## Paquete opcional

<b>Paquete opcional</b>	Navegación inteligente, Paquete opcional (1 yuan; incluye: terminal móvil multimedia de navegación inteligente MIB de segunda generación (navegación, CD, interfaz de AUX-IN USB \ SD, función Bluetooth avanzada, pantalla táctil a color de 8.0 pulgadas, función de mapeo de teléfono móvil MirrorLink & CarPlay & Carlife)), Bebé sin preocupaciones, Paquete opcional (3000 yuanes; incluye: asiento infantil integrado)
-------------------------	---

---

"●" = Equipamiento de serie

"□" = No disponible

"○" = Equipamiento opcional.

Nota: Estos son vehículos del mercado chino. La cobertura de garantía no está disponible fuera de China.