

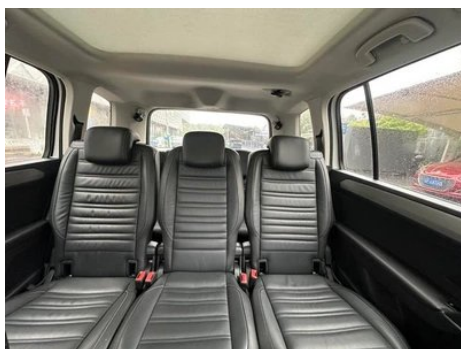
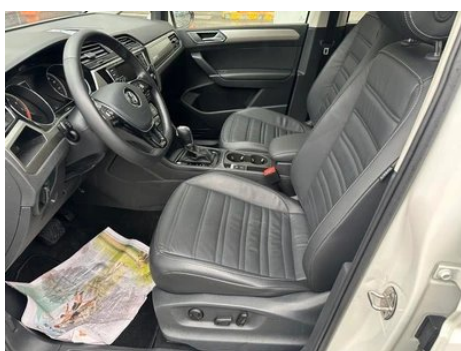
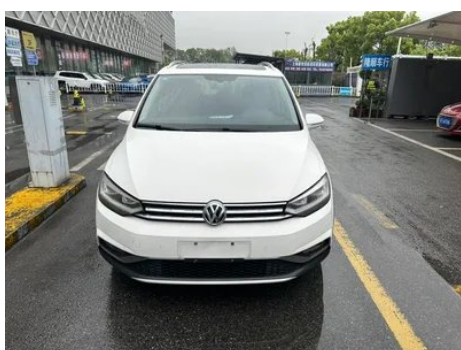
# Rapport de Détail du Véhicule

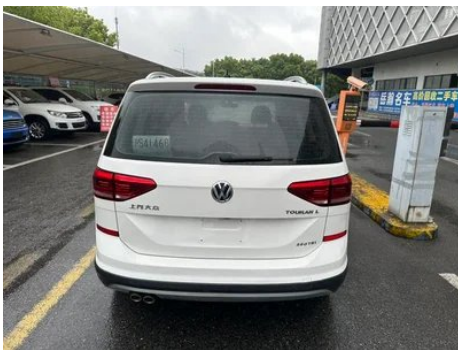
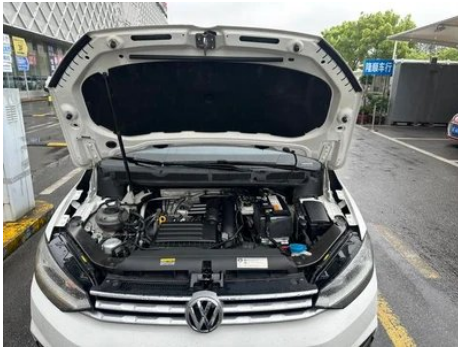
Touran L 2021 280TSI DSG Version de démarcation 7 Siège

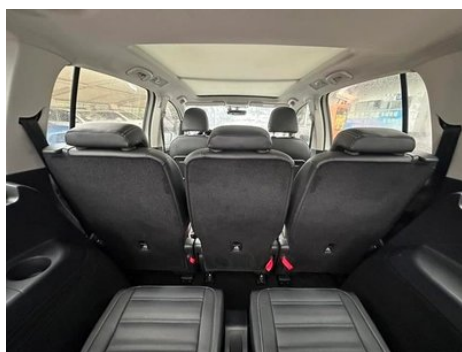
## Informations de Base

Marque	Volkswagen
Kilométrage	62,300 km
Couleur	Blanc
Première immatriculation	2021-04-01
Nombre de transferts	0

## Images du Véhicule







## État du Véhicule

1. Côté intérieur du montant B gauche, Bosselage. 2. Côté intérieur du montant C droit, Rayure, Déformation non liée à un accident. 3. Structure d'aile avant droite, Déformation. 4. Pavillon intérieur, Salissures. 5. Aile arrière gauche, Déformation.

## Informations de Configuration

### Informations sur le modèle

<b>Nom du modèle</b>	Touan 2021 Touran L 280TSI DSG Version de démarcation 7 Sièges
<b>Date de lancement</b>	2020.08

### Paramètres de base

<b>Catégorie du véhicule</b>	MPV compact
<b>Type d'énergie</b>	Essence
<b>Puissance maximale (kW)</b>	110
<b>Couple maximal (N·m)</b>	250
<b>Transmission</b>	Double embrayage sec à 7 vitesses
<b>Type de carrosserie</b>	MPV
<b>Moteur</b>	1,4 L 150 chevaux L4
<b>Dimensions (L×l×H) (mm)</b>	4537*1834*1682
<b>Accélération 0-100 km/h (s)</b>	9.3
<b>Vitesse maximale (km/h)</b>	190
<b>Poids à vide (kg)</b>	1575
<b>Poids total autorisé en charge (kg)</b>	2115
<b>Consommation mixte NEDC (L/100 km)</b>	6.3
<b>Consommation mixte WLTP (L/100 km)</b>	6.77

### moteur

<b>Référence moteur</b>	EA211-DJS
<b>Cylindrée (mL)</b>	1395
<b>Cylindrée (L)</b>	1.4

## moteur (suite)

Type d'admission	Turbo
Configuration des cylindres	L
Nombre de cylindres	4
Soupapes par cylindre	4
Distribution	DOHC
Puissance maximale (ch)	150
Régime de puissance maxi (tr/min)	5000
Régime de couple maxi (tr/min)	1750-3000
Puissance nette maximale (kW)	110
Indice d'octane	Numéro 95
Système d'alimentation	Pulvérisation directe
Matériau de culasse	Alliage d'aluminium
Matériau de bloc-moteur	Alliage d'aluminium
Disposition du moteur	Horizontal

## Écran/Système

Écran couleur de contrôle central	• Écran LCD tactile
Taille de l'écran d'infodivertissement	• 8 pouces
Bluetooth/Téléphone embarqué	•
Intégration/Mise en miroir de smartphone	• Prise en charge de CarPlay; • Prise en charge de CarLife; • Interconnexion/cartographie d'origine
Système de contrôle de reconnaissance vocale	• Système multimédia; • Téléphone
Lecteur CD/DVD embarqué	○ Disque CD unique

## Corps

Longueur (mm)	4537
Largeur (mm)	1834
Hauteur (mm)	1682
Empattement (mm)	2791
Voie avant (mm)	1563

## Corps (suite)

<b>Voie arrière (mm)</b>	1535
<b>Garde au sol en charge (mm)</b>	143
<b>Type d'ouverture des portes</b>	Porte battante
<b>Nombre de portes</b>	5
<b>Nombre de places</b>	7
<b>Capacité du réservoir (L)</b>	60
<b>Volume du coffre (L)</b>	137-1857
<b>Coefficient de traînée (Cx)</b>	-
<b>Angle d'attaque (°)</b>	16
<b>Angle de fuite (°)</b>	17

## Boîte de vitesse

<b>Abréviation</b>	Double embrayage sec à 7 vitesses
<b>Nombre de rapports</b>	7
<b>Type de transmission</b>	Transmission à double embrayage sec (DCT)

## Direction du châssis

<b>Type de transmission</b>	Moteur avant, traction avant (FF)
<b>Type de suspension avant</b>	Suspension indépendante MacPherson
<b>Type de suspension arrière</b>	Suspension indépendante à quatre bras
<b>Type de direction assistée</b>	Aide électrique
<b>Structure du corps</b>	Chargé

## Configuration des sièges

<b>Matériau des sièges</b>	<ul style="list-style-type: none"><li>• Ceau véritable</li></ul>
<b>Réglage du siège principal</b>	<ul style="list-style-type: none"><li>• Ajustement avant et arrière;</li><li>• Ajustement du dossier;</li><li>• Ajustement haut et bas (4 direction);</li><li>• Soutien à la taille (4 direction)</li></ul>
<b>Méthode de réglage du siège arrière</b>	<ul style="list-style-type: none"><li>• Ajustement avant et arrière;</li><li>• Ajustement du dossier;</li><li>• Ajustement haut et bas (4 direction);</li><li>• Soutien à la taille (4 direction)</li></ul>
<b>Réglage électrique du siège conducteur et du siège passager</b>	Principal •/Vice •

## Configuration des sièges (suite)

<b>Fonctions des sièges avant</b>	• Chauffage
<b>Boutons de réglage arrière du siège passager avant</b>	-
<b>Réglage du siège de la deuxième rangée</b>	• Ajustement avant et arrière; • Réglage du dossier
<b>Banquette arrière rabattable</b>	• La proportion est abaissée
<b>Accoudoir central avant/arrière</b>	Avant •/arrière-
<b>Porte-gobelet arrière</b>	•
<b>Disposition des sièges</b>	• 2-3-2
<b>Sièges indépendants de la deuxième rangée</b>	•
<b>Petite table arrière</b>	•

## Sécurité active

<b>Système antiblocage des roues (ABS)</b>	•
<b>Répartiteur électronique de freinage (EBD/CBC)</b>	•
<b>Système d'assistance au freinage (EBA/BAS/BA)</b>	•
<b>Système antipatinage (ASR/TCS/TRC)</b>	•
<b>Contrôle électronique de stabilité (ESC/ESP/DSC)</b>	•
<b>Système de surveillance de la pression des pneus (TPMS)</b>	• Alarme de pression des pneus
<b>Avertisseur de ceinture de sécurité</b>	• Première rangée
<b>Fixations ISOFIX pour siège enfant</b>	•
<b>Système d'avertissement de franchissement de ligne (LDWS)</b>	-
<b>Système de freinage d'urgence autonome (AEB)</b>	-
<b>Détection de fatigue du conducteur</b>	-

## Climatisation/réfrigérateur

## Climatisation/réfrigérateur (suite)

<b>Méthode de contrôle de la température de la climatisation</b>	• Climatisation automatique
<b>Climatisation indépendante arrière</b>	•
<b>Bouches d'aération des sièges arrière</b>	•
<b>Contrôle de zone de température</b>	•
<b>Purificateur d'air pour voiture</b>	-
<b>Filtre PM2.5 d'habitacle</b>	•

## Sécurité passive

<b>Airbag conducteur/passager</b>	Principal •/Vice •
<b>Airbags latéraux avant/arrière</b>	Avant •/arrière-
<b>Airbags de tête avant/arrière (airbags rideaux)</b>	• Avant/arrière •

## Frein de roue

<b>Type de freins avant</b>	Ventilation à disque
<b>Type de freins arrière</b>	Type de disque
<b>Type de frein de stationnement</b>	Voiture de stationnement électronique
<b>Dimensions des pneus avant</b>	225/45 R18
<b>Dimensions des pneus arrière</b>	225/45 R18
<b>Dimensions de la roue de secours</b>	Aucun

## Audio/Éclairage intérieur

<b>Nombre de locuteurs</b>	• 8 haut-parleurs
----------------------------	-------------------

## Fonctions de conduite

<b>Affichage des informations de trafic de navigation</b>	-
<b>Assistance de voie</b>	-
<b>Système d'assistance au maintien de la voie</b>	-
<b>Système de régulateur de vitesse</b>	• Croisière à vitesse fixe

## Fonctions de conduite (suite)

<b>Système de navigation par satellite</b>	○
<b>Assistance au stationnement</b>	-

## Éclairage extérieur

<b>Source de lumière de croisement</b>	• Xénon
<b>Source lumineuse de feux de route</b>	• Xénon
<b>Feux de jour à LED</b>	•
<b>Feux de route et de croisement adaptatifs</b>	-
<b>Phares automatiques</b>	•
<b>Feux de brouillard avant</b>	• Halogène
<b>Phares réglables en hauteur</b>	•
<b>Délai d'extinction des phares</b>	•
<b>Allumer les phares</b>	•
<b>Dispositif de nettoyage des phares</b>	•
<b>Clignotant</b>	•

## Rétroviseurs extérieurs

<b>Fonction rétroviseur extérieur</b>	• Réglage électrique; • pliage électrique; • chauffage du rétroviseur; • renversement automatique; • pliage automatique de la voiture de verrouillage
---------------------------------------	---

## Apparence/antivol

<b>Matériau de la jante</b>	• Alliage d'aluminium
<b>Coffre électrique</b>	-
<b>Antidémarrage électronique du moteur</b>	•
<b>Système de verrouillage centralisé dans la voiture</b>	•
<b>Type de clé</b>	• Clé de télécommande
<b>Système de démarrage sans clé</b>	•
<b>Fonction d'entrée sans clé</b>	• Première rangée
<b>Galerie de toit</b>	•

## Puits de lumière/Verre

## Puits de lumière/Verre (suite)

<b>Type de toit ouvrant</b>	<ul style="list-style-type: none"><li>• Peut ouvrir la lucarne panoramique</li></ul>
<b>Vitres électriques avant/arrière</b>	<ul style="list-style-type: none"><li>• Avant/arrière •</li></ul>
<b>Fonction de levage de vitre à une touche</b>	<ul style="list-style-type: none"><li>• Toute la voiture</li></ul>
<b>Fonction anti-pincement de fenêtre</b>	<ul style="list-style-type: none"><li>•</li></ul>
<b>Miroir de maquillage pour voiture</b>	<ul style="list-style-type: none"><li>• Lumière de conduite principale; • Lumière de copilote</li></ul>
<b>Essuie-glace arrière</b>	<ul style="list-style-type: none"><li>•</li></ul>
<b>Fonction d'essuie-glace avec capteur de pluie</b>	<ul style="list-style-type: none"><li>• Induction des précipitations</li></ul>

## Couleur intérieure et extérieure

<b>Couleur extérieure</b>	Bleu moderne: # 0094BC; minimaliste, Blanc: # FFFFFFFF, Starlight Silver: #919BA5; Magic Grey: #6B7575
<b>Couleur intérieure</b>	Noir: #000000, Noir/Gris: #464B51/#757F89

## Volant/rétroviseur intérieur

<b>Matériau du volant</b>	<ul style="list-style-type: none"><li>• Cortex</li></ul>
<b>Réglage de la position du volant</b>	<ul style="list-style-type: none"><li>• Ajustement manuel de haut en bas</li></ul>
<b>Volant multifonction</b>	<ul style="list-style-type: none"><li>•</li></ul>
<b>Volant chauffant</b>	-
<b>Mémoire du volant</b>	-
<b>Écran d'affichage de l'ordinateur de bord</b>	<ul style="list-style-type: none"><li>• Monochrome</li></ul>
<b>Tableau de bord LCD complet</b>	-
<b>Fonction rétroviseur intérieur</b>	<ul style="list-style-type: none"><li>• Antiéblouissement automatique</li></ul>
<b>Changement de vitesse</b>	<ul style="list-style-type: none"><li>• Changement de vitesse de garde mécanique</li></ul>

## Configuration intelligente

<b>Services de voiture connectée</b>	-
<b>Mises à jour OTA</b>	-

## Contrôle de la conduite

## Contrôle de la conduite (suite)

<b>Commutateur de mode de conduite</b>	<ul style="list-style-type: none"><li>• Mouvement</li></ul>
<b>Stationnement automatique</b>	<ul style="list-style-type: none"><li>•</li></ul>
<b>Aide au démarrage en côte</b>	<ul style="list-style-type: none"><li>•</li></ul>
<b>Système de récupération d'énergie</b>	<ul style="list-style-type: none"><li>•</li></ul>
<b>Technologie de démarrage et d'arrêt du moteur</b>	<ul style="list-style-type: none"><li>•</li></ul>

## Matériel de conduite

<b>Radar de stationnement avant/arrière</b>	<ul style="list-style-type: none"><li>• Avant/arrière •</li></ul>
<b>Système de caméras d'aide à la conduite</b>	<ul style="list-style-type: none"><li>• Image inversée</li></ul>

## Recharge en voiture

<b>Port multimédia/de chargement</b>	<ul style="list-style-type: none"><li>• USB;○AUX;○SD</li></ul>
<b>Nombre de ports USB/ Type-C</b>	<ul style="list-style-type: none"><li>• 1 avant/2 arrière</li></ul>
<b>Prise de courant 12 V dans le coffre à bagages</b>	<ul style="list-style-type: none"><li>•</li></ul>

## Forfait optionnel

<b>Forfait optionnel</b>	Navigation intelligente, Sacs en option (1 yuan; comprend: terminal mobile multimédia de navigation MIB de deuxième génération intelligent (navigation, CD, interface USB \ SD \ AUX-IN, fonction Bluetooth avancée, écran tactile couleur 8,0 pouces, fonction de cartographie du téléphone mobile MirrorLink & CarPlay & Carlife)), Bébé sans souci, Sacs en option (3000 yuans; y compris: siège enfant intégré)
--------------------------	---

---

"●" = Équipement de série

"□" = Non disponible

"○" = Équipement en option.

Remarque : Il s'agit de véhicules du marché chinois. La couverture de garantie n'est pas disponible en dehors de la Chine.