

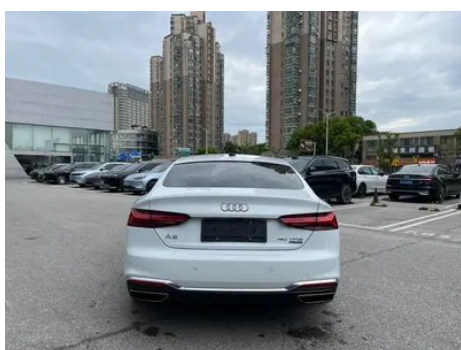
Informe de Detalles del Vehículo

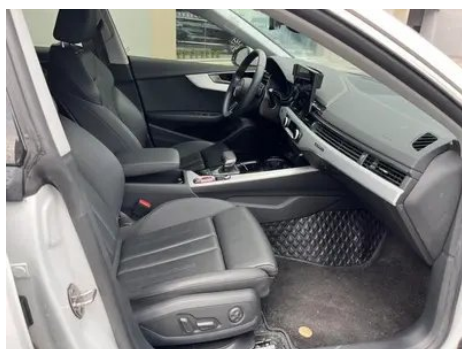
**Audi A5 2023 Sportback 40 TFSI quattro
Deluxe dinámico**

Información Básica

Marca	Audi
Kilometraje	29,000 km
Color	Blanco
Primera matriculación	2024-01-01
Número de transferencias	0

Imágenes del Vehículo





Condición del Vehículo

1. Rielles y estructura del asiento del conductor, Señales de desmontaje. 2. Rielles y estructura del asiento del pasajero delantero, Señales de desmontaje. 3. Capó, Desconchón de pintura, Arañazo. 4. Parachoques delantero, Desconchón de pintura, Deformación, Rozadura, Daño por arañazo. 5. Parachoques trasero, Rozadura, Daño por arañazo. 6. Puerta delantera izquierda, Arañazo. 7. Puerta delantera derecha, Arañazo. 8. Puerta trasera izquierda, Desconchón de pintura, Rozadura. 9. Puerta trasera derecha, Desconchón de pintura, Deformación, Arañazo. 10. Tapa del maletero, Desconchón de pintura. 11. Aleta delantera izquierda, Desconchón de pintura, Arañazo. 12. Aleta delantera derecha, Desconchón de pintura, Rozadura, Arañazo. 13. Panel lateral trasero derecho, Arañazo. 14. Parabrisas, Picadura por impacto. 15. Faro delantero izquierdo, Arañazo. 16. Faro delantero derecho, Arañazo. 17. Piloto trasero izquierdo, Arañazo.

Información de Configuración

Información del modelo

Nombre del modelo	Audi A5 2023 Sportback 40 TFSI quattro Deluxe dinámico
--------------------------	--

Información del modelo (continuación)

Fecha de lanzamiento	2022.09
-----------------------------	---------

Parámetros básicos

Categoría del vehículo	Coche mediano
Tipo de energía	Gasolina
Potencia máxima (kW)	150
Par máximo (N·m)	320
Transmisión	Doble embrague húmedo de 7 velocidades
Tipo de carrocería	Liftback
Motor	2.0T 204 caballos de fuerza L4
Dimensiones (LxAxA) (mm)	4765*1843*1359
Aceleración 0-100 km/h (s)	7.5
Velocidad máxima (km/h)	241
Peso en vacío (kg)	1700
Peso máximo autorizado (kg)	2170
Consumo combinado WLTP (L/100 km)	7.08

motor

Modelo de motor	DMS
Cilindrada (mL)	1984
Cilindrada (L)	2.0
Tipo de admisión	Turbo
Configuración de cilindros	L
Número de cilindros	4
Válvulas por cilindro	4
Distribución	DOHC
Potencia máxima (CV)	204
Régimen de potencia máxima (rpm)	-
Régimen de par máximo (rpm)	-
Potencia neta máxima (kW)	150
Octanaje	95.

motor (continuación)

Sistema de alimentación	Inyección mixta
Material de culata	Aleación de aluminio
Material de bloque motor	Hierro fundido
Disposición del motor	Vertical

Pantalla/Sistema

Pantalla a color de control central	<ul style="list-style-type: none">• Pantalla LCD táctil
Tamaño de la pantalla de infoentretenimiento	<ul style="list-style-type: none">• 10.1 pulgadas
Bluetooth/Teléfono integrado	<ul style="list-style-type: none">•
Integración/Duplicación de smartphone	<ul style="list-style-type: none">• Compatibilidad con Apple CarPlay
Sistema de control de reconocimiento de voz	<ul style="list-style-type: none">• Sistema multimedia; • Navegación; • Teléfono
Sistema inteligente a bordo del vehículo	<ul style="list-style-type: none">• Audi Connect

Cuerpo

Longitud (mm)	4765
Anchura (mm)	1843
Altura (mm)	1359
Distancia entre ejes (mm)	2826
Vía delantera (mm)	-
Vía trasera (mm)	-
Tipo de apertura de puertas	Puerta batiente
Número de puertas	5
Número de plazas	5
Capacidad del depósito (L)	58
Volumen del tronco (L)	-
Coefficiente aerodinámico (Cx)	-

Caja de cambios

Abreviatura	Doble embrague húmedo de 7 velocidades
Número de marchas	7

Caja de cambios (continuación)

Tipo de transmisión	Transmisión de doble embrague húmedo (DCT)
----------------------------	--

Dirección del chasis

Tipo de tracción	Motor delantero, tracción total (F-AWD)
Tracción en las cuatro ruedas	Tracción a las cuatro ruedas oportuna
Estructura diferencial central	Embrague multidisco
Tipo de suspensión delantera	Suspensión independiente de cinco brazos
Tipo de suspensión trasera	Suspensión independiente de cinco brazos
Tipo de dirección asistida	Asistencia eléctrica
Estructura corporal	Tipo de carga

Configuración del asiento

Material de los asientos	<ul style="list-style-type: none">• Cuero genuino; ○ Mezcla de cuero/Alcantara (USD 500)
Ajuste del asiento principal	<ul style="list-style-type: none">• Ajuste hacia adelante y hacia atrás; • Ajuste del respaldo; • Ajuste de altura (4 en dirección); • Ajuste del retalón de la pierna; • Soporte de cintura (4 en dirección)
Método de ajuste del coasiento	<ul style="list-style-type: none">• Ajuste hacia adelante y hacia atrás; • Ajuste del respaldo; • Ajuste de altura (4 en dirección); • Ajuste del retalón de la pierna; • Soporte de cintura (4 en dirección)
Ajuste eléctrico del asiento del conductor y del pasajero.	Principal •/Vice •
Funciones del asiento delantero	<ul style="list-style-type: none">• Calefacción; ○ Ventilación (USD 1,029); ○ Masaje (USD 426)
Función de memoria del asiento eléctrico	○ Posición de conducción (USD 397)
Botones ajustables en la parte trasera del asiento del pasajero delantero	-
Asiento trasero plegable	<ul style="list-style-type: none">• Proporción hacia abajo
Apoyabrazos central delantero/trasero	Antes •/después •
Portavasos trasero	<ul style="list-style-type: none">•

Configuración del asiento (continuación)

Funciones del asiento de la segunda fila	<input type="radio"/> Calefacción (USD 706)
Asientos de estilo deportivo	<ul style="list-style-type: none">•

Seguridad activa

Sistema antibloqueo de frenos (ABS)	<ul style="list-style-type: none">•
Distribución electrónica de frenado (EBD/CBC)	<ul style="list-style-type: none">•
Sistema de asistencia a la frenada (EBA/BAS/BA)	<ul style="list-style-type: none">•
Sistema de control de tracción (ASR/TCS/TRC)	<ul style="list-style-type: none">•
Control electrónico de estabilidad (ESC/ESP/DSC)	<ul style="list-style-type: none">•
Sistema de monitorización de presión de neumáticos (TPMS)	<ul style="list-style-type: none">• Alarma de presión de neumáticos
Recordatorio de cinturón de seguridad	<ul style="list-style-type: none">• Vehículo completo
Anclajes ISOFIX para sillas infantiles	<ul style="list-style-type: none">•
Sistema de aviso de cambio involuntario de carril (LDWS)	<input type="radio"/>
Frenado autónomo de emergencia (AEB)	<input type="radio"/> (USD 809)
Detector de fatiga del conductor	<ul style="list-style-type: none">•
Alerta de colisión frontal (FCW)	<input type="radio"/>
Alerta de colisión trasera	<input type="radio"/>
Sistema de llamada de emergencia (eCall)	<ul style="list-style-type: none">•

Aire acondicionado/refrigerador

Método de control de temperatura del aire acondicionado	<ul style="list-style-type: none">• Aire acondicionado automático
Climatización independiente trasera	<ul style="list-style-type: none">•
Ventilaciones de aire del asiento trasero	<ul style="list-style-type: none">•

Aire acondicionado/refrigerador (continuación)

Control de zona de temperatura	•
Purificador de aire para coche	-
Filtro PM2.5 para el habitáculo	-

Seguridad pasiva

Bolsa de aire del conductor y del pasajero	Principal •/Vice •
Airbags laterales delanteros y traseros	Airbags laterales delanteros •/ traseros ○ traseros (USD 779)
Airbags de cabeza delanteros y traseros (airbags de cortina)	Antes •/después •

Freno de rueda

Tipo de frenos delanteros	Tipo de disco de ventilación
Tipo de frenos traseros	Tipo de disco
Tipo de freno de estacionamiento	Estacionado electrónico
Tamaño de neumáticos delanteros	255/35 R19
Tamaño de neumáticos traseros	255/35 R19
Tamaño de la rueda de repuesto	No tamaño completo

Audio/Iluminación interior

Marca del altavoz	•Bang & Olufsen
Número de hablantes	• 19 altavoces
Iluminación ambiental interior	• Monocromo; ○ 30 colores (USD 191)
Luz de lectura táctil	•

Funciones de conducción

Pantalla de información de tráfico de navegación	•
Asistente de carril	○
Sistema de asistencia para mantenerse en el carril	○(USD 956)
Sistema de control de crucero	• Crucero de velocidad fija; ○ Crucero adaptativo de velocidad completa (USD 2,368)

Funciones de conducción (continuación)

Sistema de navegación por satélite	•
Nivel de asistencia a la conducción	○L2
Alerta de tráfico cruzado trasero	○
Centrado de carril	○
Asistencia de estacionamiento	○(USD 515)

Iluminación exterior

Fuente de luz de cruce	•LED
Fuente de luz de carretera	• LED;○ láser (USD 1,824)
Luces diurnas LED	•
Luces altas y bajas adaptativas	•
Faros automáticos	•
Faros delanteros regulables en altura	•
Retardo de apagado de los faros	•
Características de iluminación	• Matrix
Encender las luces delanteras	•
Modo lluvia y niebla de los faros	•
Dispositivo de limpieza de faros	•

Espejos exteriores

Función del espejo exterior	• Ajuste eléctrico; • Plegado eléctrico; ○ Memoria del espejo retrovisor; • Calefacción del espejo retrovisor; • Abatimiento automático al poner la marcha atrás; • Plegado automático al bloquear el vehículo; • Antideslumbramiento automático
------------------------------------	--

Apariencia/antirrobo

Material de la llanta	• Aleación de aluminio
Baúl eléctrico	•

Apariencia/antirrobo (continuación)

inmovilizador electrónico del motor	<ul style="list-style-type: none">•
Sistema de cierre centralizado en el coche	<ul style="list-style-type: none">•
Tipo de clave	<ul style="list-style-type: none">• Llave de control remoto
Sistema de arranque sin llave	<ul style="list-style-type: none">•
Función de entrada sin llave	<ul style="list-style-type: none">• Vehículo completo
Kit de apariencia	<ul style="list-style-type: none">• Estilo deportivo
Maletero manos libres	<ul style="list-style-type: none">•
Memoria de posición del maletero eléctrico	<ul style="list-style-type: none">•
Diseño de puerta sin marco	<ul style="list-style-type: none">•

Tragaluz/Vidrio

Tipo de techo solar	<ul style="list-style-type: none">• Techo corredizo eléctrico
Elevallas eléctricas delanteros y traseros	Antes •/después •
Función de elevación de ventana con un solo toque	<ul style="list-style-type: none">• Vehículo completo
Función anti-pinzamiento de ventana	<ul style="list-style-type: none">•
Espejo de maquillaje para coche	<ul style="list-style-type: none">• Iluminación del conductor principal;• Iluminación del copiloto
Limpiaparabrisas trasero	-
Función de limpiaparabrisas con sensor de lluvia	<ul style="list-style-type: none">• Tipo de inducción de lluvia

Color interior y exterior

Color exterior	Azul de Navarra #082086 Nube del cielo gris #2F3032 Gris estrella #797D7C Ibis blanco #F7F6F1 Glaciar blanco #FFFFFF Negro legendario #000000 Ceniza cuántica #596255 Azul streamer #2C9CFD Nado gris #8E8E90 Tango rojo #D2180C Noche brillante verde #41644B
Color interior	Negro #000000 Negro Marrón Okapi #000000 #63372C Negro Ceniza de roca #000000 #B6B6B6

Volante/espejo interior

Volante/espejo interior (continuación)

Material del volante	<ul style="list-style-type: none">• Cuero genuino
Ajuste de la posición del volante	<ul style="list-style-type: none">• Ajuste manual hacia arriba y hacia abajo
Volante multifunción	<ul style="list-style-type: none">•
Volante calefactado	○(USD 368)
Memoria del volante	-
Pantalla de visualización de la computadora de viaje	<ul style="list-style-type: none">• Color
Panel de instrumentos LCD completo	<ul style="list-style-type: none">•
Tamaño del instrumento LCD	<ul style="list-style-type: none">• 12,3 pulgadas
Función del espejo retrovisor interior	<ul style="list-style-type: none">• Antideslumbrante automático
Cambio de marchas	<ul style="list-style-type: none">• Cambio de manillar electrónico
Pantalla digital de visualización frontal HUD	○(USD 1,868)
Dispositivo ETC	<ul style="list-style-type: none">•
Levas de cambio en el volante	<ul style="list-style-type: none">•

Configuración inteligente

Servicios de coche conectado	<ul style="list-style-type: none">•
Actualizaciones OTA	-
Red 4G/5G	•4G

Control de conducción

Interruptor de modo de conducción	<ul style="list-style-type: none">• Deportes;• Económico;• Estándar/cómodo;• Personalizado/personalizado
Estacionamiento automático	<ul style="list-style-type: none">•
Asistencia de arranque en pendiente	<ul style="list-style-type: none">•
Función de suspensión variable	○ Ajuste de la amortiguación de la suspensión (USD 1,500)
Relación de dirección variable	○(USD 1,897)
Tecnología de arranque y parada del motor	<ul style="list-style-type: none">•

Hardware de conducción

Hardware de conducción (continuación)

Radar de estacionamiento delantero/trasero	Antes •/después •
Sistema de cámaras de asistencia a la conducción	• Imagen de marcha atrás; ○ Imagen panorámica de 360 grados (USD 2,676)
Cámara de percepción frontal	○ Monoproyecto
Número de cámaras	• 1; ○ 5
Número de radares ultrasónicos	• 8

Carga en el coche

Puerto multimedia/de carga	•USB;•Type-C
Número de puertos USB/ Tipo-C	• 2 en la primera fila; ○ 2 en la última fila (USD 59)
Función de carga inalámbrica del teléfono móvil	○ Primera fila (USD 515)
Toma de corriente de 12 V del maletero	•

Paquete opcional

Paquete opcional (continuación)

Paquete opcional	
	Audi Activo Carril de retención (6500 Yuan Contiene Mantenga el carril activo Imágenes y sensores de distancia) Paquete de asistencia urbana (10500 Yuan Contiene Imagen de marcha atrás Radar de marcha atrás delantero y trasero con imagen analógica Asistencia lateral Audi Versión trasera del sistema de seguridad preventiva integral de Audi) Asistente de cambio de carril con sistema de seguridad previo versión trasera (10500 Yuan Contiene Asistencia lateral Audi Sistema integral de seguridad preventiva de Audi trasero) Paquete de asistencia de estacionamiento (18200 Yuan Contiene Imagen panorámica Versión mejorada de asistencia de estacionamiento) Sistema de asistencia a la conducción adaptativo (22600 Yuan Contiene Mantenga el carril activo Imágenes y sensores de distancia Control de cruce adaptativo) Paquete de asistencia de estacionamiento y ciudad (28700 Yuan Contiene Imagen panorámica Asistencia lateral Audi Versión trasera del sistema de seguridad preventiva integral de Audi Versión mejorada de asistencia de estacionamiento)

"●" = Equipamiento de serie

"_" = No disponible

"○" = Equipamiento opcional.

Nota: Estos son vehículos del mercado chino. La cobertura de garantía no está disponible fuera de China.