

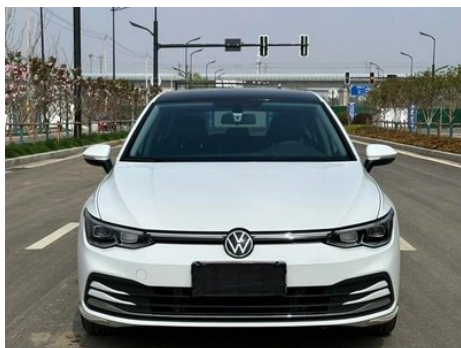
Отчет о Деталях Автомобиля

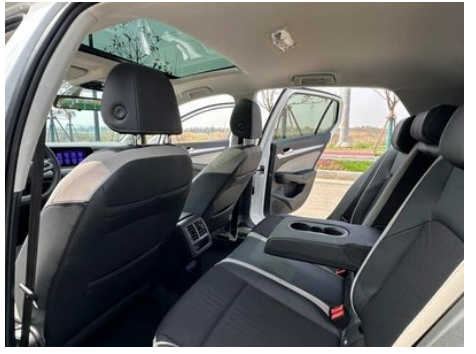
Volkswagen Golf 2023 280TSI DSG Pro

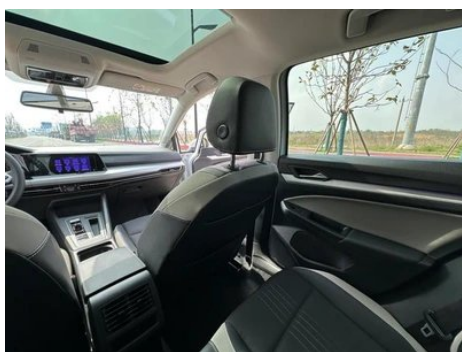
Основная Информация

Марка	Volkswagen
Пробег	23,000 km
Цвет	Белый
Первая регистрация	2023-04-01
Количество передач	0

Изображения Автомобиля







Состояние Автомобиля

1. Левая передняя дверь, Кузовной ремонт. 2. Левая задняя дверь, Ремонт лакокрасочного покрытия. 3. Правая задняя дверь, Заменено. 4. Правая задняя боковина, Ремонт лакокрасочного покрытия.

Информация о Конфигурации

Информация о модели

Наименование модели	Volkswagen Golf 2023 280TSI DSG Pro
Дата выпуска	2022.11

Основные параметры

Класс автомобиля	Компактный автомобиль
Тип энергии	Бензин
Максимальная мощность (кВт)	110
Максимальный крутящий момент (Н·м)	250
Трансмиссия	7-блок сухого двойного сцепления
Тип кузова	Хэтчбек
Двигатель	1,4 л, 150 лошадиных сил, L4
Габариты (Д×Ш×В) (мм)	4296*1788*1471
Разгон 0-100 км/ч (с)	8.6
Максимальная скорость (км/ч)	200
Снаряженная масса (кг)	1360
Полная масса (кг)	1820
Расход топлива по циклу WLTP (л/100км)	6.11

двигатель

Модель двигателя	EA211-DJS
Рабочий объем (мл)	1395
Рабочий объем (л)	1.4
Тип впуска	Турбонаддув

двигатель (продолжение)

Компоновка цилиндров	L
Количество цилиндров	4
Клапанов на цилиндр	4
Газораспределительный механизм	DOHC
Максимальная мощность (л.с.)	150
Обороты максимальной мощности (об/мин)	5000-6000
Обороты максимального крутящего момента (об/мин)	1750-3000
Максимальная полезная мощность (кВт)	110
Октановое число	Номер 95
Система подачи топлива	Прямой впрыск
Материал головки блока цилиндров	Алюминиевый сплав
Материал блока цилиндров	Алюминиевый сплав
Компоновка двигателя	Горизонтальное

Экран/Система

Центральный экран управления цветной	• Сенсорный ЖК-экран
Размер экрана информационно-развлекательной системы	• 8,25 дюйма; ○ 10 дюймов
Bluetooth/ Автомобильный телефон	•
Интеграция смартфона/ Зеркалирование	• Поддержка CarPlay
Система управления с распознаванием голоса	○ Мультимедийная система; ○ навигация; • телефон; ○ кондиционер

Тело

Длина (мм)	4296
Ширина (мм)	1788
Высота (мм)	1471
Колесная база (мм)	2631

Тело (продолжение)

Передняя колея (мм)	1535
Задняя колея (мм)	1510
Тип открывания дверей	Открытая дверь
Количество дверей	5
Количество мест	5
Объем топливного бака (л)	51
Объем багажника (л)	380
Коэффициент аэродинамического сопротивления (Cd)	-
Угол въезда (°)	17
Угол съезда (°)	23
Минимальный радиус поворота (м)	5.35

Коробка передач

Аббревиатура	7-блок сухого двойного сцепления
Количество передач	7
Тип трансмиссии	Сухая коробка передач с двойным сцеплением (DCT)

Рулевое управление шасси

Тип привода	Переднемоторный, переднеприводный (FF)
Тип передней подвески	Независимая подвеска McPherson
Тип задней подвески	Множатная независимая подвеска
Тип усилителя руля	Электрический усилитель
Строение тела	Несущая

Конфигурация сидений

Материал сидений	• Кожа/ткань
Регулировка основного сиденья	• Регулировка вперед-назад; • Регулировка спинки; • Регулировка по высоте (2 положения); ○ Поясничная поддержка (4 направления)
Метод регулировки совместного сиденья	• Регулировка вперед и назад; • регулировка спинки; • регулировка высоты (2)

Конфигурация сидений (продолжение)

Электрорегулировка сиденья водителя и пассажира	Главная <input type="radio"/> /заместитель-
Функция памяти электрических сидений	<input type="radio"/> Водительское положение
Кнопки регулировки заднего сиденья переднего пассажира	-
Заднее сиденье складное	• Пропорциональное опускание
Передний/задний центральный подлокотник	До •/после •
Задний подстаканник	•

Активная безопасность

Антиблокировочная система (ABS)	•
Электронное распределение тормозных усилий (EBD/CBC)	•
Система экстренного торможения (EBA/BAS/BA)	•
Система контроля тяги (ASR/TCS/TRC)	•
Система курсовой устойчивости (ESC/ESP/DSC)	•
Система контроля давления в шинах (TPMS)	• Сигнализация давления в шинах
Система напоминания о ремне безопасности	• Вся машина
Крепления ISOFIX для детских кресел	•
Система предупреждения о съезде с полосы (LDWS)	-
Система автономного экстренного торможения (АЕВ)	<input type="radio"/>
Система обнаружения усталости водителя	•

Активная безопасность (продолжение)

Система предупреждения о лобовом столкновении (FCW)	○
---	---

Кондиционер/холодильник

Метод регулирования температуры в системе кондиционирования воздуха	• Автоматический кондиционер
Независимая система климат-контроля для задних пассажиров	-
Вентиляционные отверстия на задних сиденьях	•
Контроль температурной зоны	-
Автомобильный очиститель воздуха	-
Салонный фильтр PM2.5	-

Пассивная безопасность

Подушка безопасности водителя/пассажира	Мастер •/Заместитель •
Передние/задние боковые подушки безопасности	До •/после-
Подушки безопасности для защиты головы спереди/сзади (шторки безопасности)	До •/после •

Колесный тормоз

Тип передних тормозов	Вентиляционный диск
Тип задних тормозов	Дисковый
Тип стояночного тормоза	Электронный стоячий автомобиль
Размер передних шин	225/45 R17
Размер задних шин	225/45 R17
Размер запасного колеса	Не полный размер

Аудио/Внутреннее освещение

Количество говорящих	• 7 рогов
Внутреннее окружающее освещение	• 10 цветов

Аудио/Внутреннее освещение (продолжение)

Сенсорный свет для чтения	•
---------------------------	---

Функции вождения

Навигационный дисплей дорожной информации	○
Помощь в удержании полосы движения	-
Система помощи при движении по полосе	-
Система круиз-контроля	• Круиз с фиксированной скоростью; ○ Адаптивный круиз на полной скорости
Спутниковая навигационная система	○
Обнаружение невмешательства	○
Помощь при парковке	-

Внешнее освещение

Источник света ближнего света	•LED
Источник света дальнего света	•LED
Светодиодные дневные ходовые огни	•
Адаптивный дальний и ближний свет	-
Автоматические фары	•
Регулируемые по высоте фары	•
Задержка выключения фар	-
Режим фар «Дождь и туман»	•

Внешние зеркала

Функция внешнего зеркала	• Электрическая регулировка; • Электрический складной; ○ Память зеркала заднего вида; • Нагрев зеркала заднего вида; ○ Автоматический поворот;
--------------------------	--

Внешний вид/противоугонное

Материал обода	• Алюминиевый сплав
Электрический багажник	-

Внешний вид/противоугонное (продолжение)

Электронный иммобилайзер двигателя	<ul style="list-style-type: none">•
Центральный замок в автомобиле	<ul style="list-style-type: none">•
Тип ключа	<ul style="list-style-type: none">• Ключ дистанционного управления
Система бесключевого запуска	<ul style="list-style-type: none">•
Функция бесключевого доступа	<ul style="list-style-type: none">• Передний ряд

Мансардное окно/стекло

Тип люка	<ul style="list-style-type: none">• Электрический люк
Передние/задние электрические стеклоподъемники	До •/после •
Функция подъема окна одним нажатием	<ul style="list-style-type: none">• Вся машина
Функция защиты от заземления окон	<ul style="list-style-type: none">•
Автомобильное зеркало для макияжа	<ul style="list-style-type: none">• Освещение главного водителя;• освещение второго пилота
Задний дворник	<ul style="list-style-type: none">•
Функция стеклоочистителя с датчиком дождя	<ul style="list-style-type: none">• Индуктивный тип дождя
Насадка для подогрева воды	○

Цвет интерьера и экстерьера

Цвет кузова	Лунная каменная пепела: # 46494D; Полярный белый: # FFFFFFFF; Майя Золото: # 564F4B; Марганец черный: #010101; Эфирный красный: # ED2E24
Цвет салона	Черный/серый: # 252B2A/ #8C8D87; Черный: # 252B2A; Черный/желтый: #000000/# 8F7F4C

Рулевое колесо/внутреннее зеркало

Материал рулевого колеса	<ul style="list-style-type: none">• Кора
Регулировка положения рулевого колеса	<ul style="list-style-type: none">• Ручная регулировка вверх и вниз

Рулевое колесо/внутреннее зеркало (продолжение)

Многофункциональное рулевое колесо	•
Подогрев рулевого колеса	○
Память рулевого колеса	-
Экран дисплея маршрутного компьютера	• Цвет
Полностью ЖК-панель приборов	•
Размер ЖК-дисплея	• 10,25 дюйма
Функция внутреннего зеркала заднего вида	• Ручная антибликовая
Переключение передач	• Переключение электронного переключения
Устройство ETC	○
Подрулевые лепестки переключения передач	○

Интеллектуальная конфигурация

Сервисы подключенного автомобиля	○
Обновления по воздуху (OTA)	-
Сеть 4G/5G	○4G
Функция удаленного управления через мобильное приложение	○

Контроль вождения

Переключатель режима движения	• Движение
Автоматическая парковка	•
Помощь при трогании на подъеме	•
Система рекуперации энергии	•
Технология запуска и остановки двигателя	•

Приводное оборудование

Передний/задний парковочный радар	До •/после •
-----------------------------------	--------------

Приводное оборудование (продолжение)

Система видеопомощи при вождении	<ul style="list-style-type: none">• Изображение заднего хода
---	--

Зарядка в автомобиле

Мультимедийный/ зарядный порт	<ul style="list-style-type: none">• USB; • Type-C
Количество портов USB/ Type-C	<ul style="list-style-type: none">• 2 в первом ряду/2 в заднем ряду; ○ 3 в первом ряду/2 в заднем ряду
Функция беспроводной зарядки мобильного телефона	<ul style="list-style-type: none">• Передний ряд

Дополнительный пакет

Дополнительный пакет	<p>Пакет помощи при вождении (USD 0.15; в том числе: усовершенствованный адаптивный круиз-рейд ACC 3.0, система безопасности перед столкновением Front Assist (включая экстренное торможение СЕВ в городе), функция обогрева рулевого колеса, функция контроля рулевого колеса от руки), пакет с электрическим сиденьем водителя (USD 0.15; в том числе: 10-стороннее сиденье с электрической регулировкой на стороне водителя (включая 4-стороннюю талию), функция памяти сиденья на стороне водителя, помощь в заднем зеркале со стороны второго водителя), пакет в теплое время года (USD 74, в том числе: функция обогрева рулевого колеса, Нагревание насадки для очистки лобового стекла); Умный соединительный пакет (USD 735; в том числе: CNS3.0 интеллектуальная автомобильная навигационная информационно-развлекательная система: 10-дюймовый сенсорный цветной экран, автомобильная сеть-интеллектуальный автомобиль управления, интеллектуальная навигация, интеллектуальный голос, интеллектуальные развлечения, 10,25-дюймовый высококачественный полный ЖК-цифровой измеритель (FPK Medium)</p>
-----------------------------	--

"●" = Стандартное оборудование

"▬" = Недоступно

"○" = Опциональное оборудование.

Примечание: Это автомобили для китайского рынка.
Гарантийное покрытие недоступно за пределами Китая.