

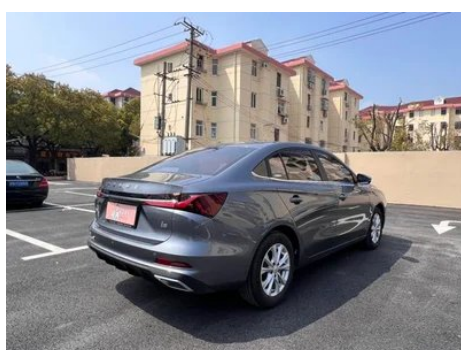
Отчет о Деталях Автомобиля

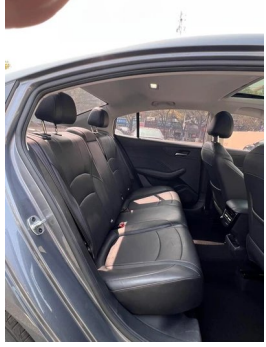
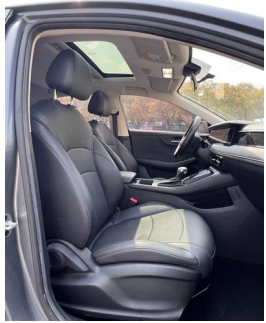
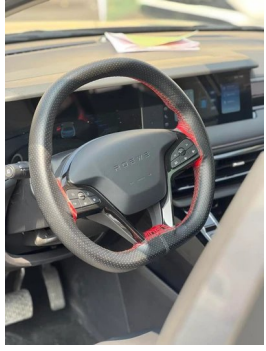
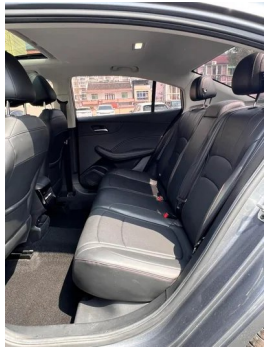
Roewe i5 2023 1.5L CVT Deluxe Edition

Основная Информация

Марка	Roewe
Пробег	6,000 km
Цвет	Серебристо-серый
Первая регистрация	2023-09-01
Количество передач	0

Изображения Автомобиля







Состояние Автомобиля

1. Правый порог кузова, Ремонт лакокрасочного покрытия, Деформация внутренней стороны, Кузовной ремонт внешней стороны. 2. Внутренняя сторона правой стойки С, Ремонт лакокрасочного покрытия. 3. Потолочная обивка салона, Загрязнения и пятна. 4. Левое заднее крыло, Ремонт лакокрасочного покрытия, Кузовной ремонт. 5. Правое заднее крыло, Ремонт лакокрасочного покрытия, Кузовной ремонт. 6. Потолочная обивка салона, Загрязнения и пятна.

Информация о Конфигурации

Информация о модели

Наименование модели	Roewe i5 2023 1.5L CVT Deluxe Edition
Дата выпуска	2023.07

Основные параметры

Класс автомобиля	Компактный автомобиль
Тип энергии	Бензин
Максимальная мощность (кВт)	95
Максимальный крутящий момент (Н·м)	158
Трансмиссия	Бесступенчатая переменная скорость CVT (аналоговая 8-ступенчатая передача)
Тип кузова	Седан
Двигатель	1,5 л, 129 лошадиных сил, L4
Габариты (Д×Ш×В) (мм)	4676*1838*1498
Разгон 0-100 км/ч (с)	-
Максимальная скорость (км/ч)	180
Снаряженная масса (кг)	1240
Полная масса (кг)	1683
Расход топлива по циклу WLTP (л/100км)	6.38

двигатель

Модель двигателя	15FCD
------------------	-------

двигатель (продолжение)

Рабочий объем (мл)	1495
Рабочий объем (л)	1.5
Тип впуска	Естественный вдох
Компоновка цилиндров	L
Количество цилиндров	4
Клапанов на цилиндр	4
Газораспределительный механизм	DOHC
Максимальная мощность (л.с.)	129
Обороты максимальной мощности (об/мин)	6000
Обороты максимального крутящего момента (об/мин)	4500
Максимальная полезная мощность (кВт)	90
Октановое число	№ 92.
Система подачи топлива	Прямой впрыск
Материал головки блока цилиндров	Алюминиевый сплав
Материал блока цилиндров	Алюминиевый сплав
Компоновка двигателя	Горизонтальное

Экран/Система

Центральный экран управления цветной	<ul style="list-style-type: none">• Сенсорный ЖК-экран
Размер экрана информационно-развлекательной системы	<ul style="list-style-type: none">• 10,25 дюйма
Bluetooth/Автомобильный телефон	<ul style="list-style-type: none">•
Интеграция смартфона/Зеркалирование	<ul style="list-style-type: none">• Поддержка CarPlay;• Поддержка CarLife;• Оригинальное подключение/отображение;• Поддержка HUAWEI HiCar
Система управления с распознаванием голоса	<ul style="list-style-type: none">• Мультимедийная система;• телефон;• кондиционер;• Люк в крыше

Тело

Тело (продолжение)

Длина (мм)	4676
Ширина (мм)	1838
Высота (мм)	1498
Колесная база (мм)	2680
Передняя колея (мм)	1544
Задняя колея (мм)	1548
Тип открывания дверей	Открытая дверь
Количество дверей	4
Количество мест	5
Объем топливного бака (л)	50
Объем багажника (л)	422
Коэффициент аэродинамического сопротивления (Cd)	-
Угол въезда (°)	15
Угол съезда (°)	20

Коробка передач

Аббревиатура	Бесступенчатая переменная скорость CVT (аналоговая 8-ступенчатая передача)
Количество передач	8
Тип трансмиссии	Бесступенчатая трансмиссия (CVT)

Рулевое управление шасси

Тип привода	Переднемоторный, переднеприводный (FF)
Тип передней подвески	Независимая подвеска McPherson
Тип задней подвески	Балка кручения, независимая подвеска
Тип усилителя руля	Электрический усилитель
Строение тела	Несущая

Конфигурация сидений

Материал сидений	• Имитация кожи
Регулировка основного сиденья	• Регулировка вперед и назад; • регулировка спинки; • регулировка высоты (2)

Конфигурация сидений (продолжение)

Метод регулировки совместного сиденья	• Регулировка вперед и назад; • регулировка спинки
Электрорегулировка сиденья водителя и пассажира	-
Кнопки регулировки заднего сиденья переднего пассажира	-
Заднее сиденье складное	• Общее опускание
Передний/задний центральный подлокотник	До •/после-
Задний подстаканник	-

Активная безопасность

Антиблокировочная система (ABS)	•
Электронное распределение тормозных усилий (EBD/CBC)	•
Система экстренного торможения (EBA/BAS/BA)	•
Система контроля тяги (ASR/TCS/TRC)	•
Система курсовой устойчивости (ESC/ESP/DSC)	•
Система контроля давления в шинах (TPMS)	• Отображение давления в шинах
Система напоминания о ремне безопасности	• Место водителя
Крепления ISOFIX для детских кресел	•
Система предупреждения о съезде с полосы (LDWS)	-
Система автономного экстренного торможения (AEB)	-
Система обнаружения усталости водителя	-

Кондиционер/холодильник

Кондиционер/холодильник (продолжение)

Метод регулирования температуры в системе кондиционирования воздуха	• Ручной кондиционер
Независимая система климат-контроля для задних пассажиров	-
Вентиляционные отверстия на задних сиденьях	•
Контроль температурной зоны	-
Автомобильный очиститель воздуха	-
Салонный фильтр PM2.5	•

Пассивная безопасность

Подушка безопасности водителя/пассажира	Мастер •/Заместитель •
Передние/задние боковые подушки безопасности	-
Подушки безопасности для защиты головы спереди/сзади (шторки безопасности)	-

Колесный тормоз

Тип передних тормозов	Вентиляционный диск
Тип задних тормозов	Дисковый
Тип стояночного тормоза	Электронный стоячий автомобиль
Размер передних шин	205/60 R16
Размер задних шин	205/60 R16
Размер запасного колеса	Не полный размер

Аудио/Внутреннее освещение

Количество говорящих	• 4 рога
----------------------	----------

Функции вождения

Навигационный дисплей дорожной информации	-
Помощь в удержании полосы движения	-
Система помощи при движении по полосе	-

Функции вождения (продолжение)

Система круиз-контроля	• Круиз с фиксированной скоростью
Спутниковая навигационная система	-
Помощь при парковке	-

Внешнее освещение

Источник света ближнего света	• Галоген
Источник света дальнего света	• Галоген
Светодиодные дневные ходовые огни	-
Адаптивный дальний и ближний свет	-
Автоматические фары	-
Регулируемые по высоте фары	•
Задержка выключения фар	•

Внешние зеркала

Функция внешнего зеркала	• Электрическая регулировка
--------------------------	-----------------------------

Внешний вид/противоугонное

Материал обода	• Алюминиевый сплав
Электрический багажник	-
Электронный иммобилайзер двигателя	•
Центральный замок в автомобиле	•
Тип ключа	• Ключ дистанционного управления
Система бесключевого запуска	•
Функция бесключевого доступа	• Водительское положение

Мансардное окно/стекло

Тип люка	• Электрический люк
Передние/задние электрические стеклоподъемники	До •/после •

Мансардное окно/стекло (продолжение)

Функция подъема окна одним нажатием	<ul style="list-style-type: none">• Водительское положение
Функция защиты от заземления окон	<ul style="list-style-type: none">•
Автомобильное зеркало для макияжа	<ul style="list-style-type: none">• Место водителя; • Место пассажира сидящего спереди
Задний дворник	-

Цвет интерьера и экстерьера

Цвет кузова	Светлый, Белый: # FFFFFFF, Rong Lin Grey: #989AA7; Доброе утро, желтый: # FAE132
Цвет салона	Черный: #000000

Рулевое колесо/внутреннее зеркало

Материал рулевого колеса	<ul style="list-style-type: none">• Пластик
Регулировка положения рулевого колеса	<ul style="list-style-type: none">• Ручная регулировка вверх и вниз
Многофункциональное рулевое колесо	<ul style="list-style-type: none">•
Подогрев рулевого колеса	-
Память рулевого колеса	-
Экран дисплея маршрутного компьютера	<ul style="list-style-type: none">• Цвет
Полностью ЖК-панель приборов	<ul style="list-style-type: none">•
Размер ЖК-дисплея	<ul style="list-style-type: none">• 10,25 дюйма
Функция внутреннего зеркала заднего вида	<ul style="list-style-type: none">• Ручная антибликовая
Переключение передач	<ul style="list-style-type: none">• Механическое переключение передач

Интеллектуальная конфигурация

Сервисы подключенного автомобиля	-
Обновления по воздуху (ОТА)	-

Контроль вождения

Автоматическая парковка	<ul style="list-style-type: none">•
--------------------------------	---

Приводное оборудование

Приводное оборудование (продолжение)

Передний/задний парковочный радар	Передний/задний •
Система видеопомощи при вождении	• Изображение заднего хода

Зарядка в автомобиле

Мультимедийный/зарядный порт	•USB
Количество портов USB/Type-C	• 2 в первом ряду/1 в заднем ряду

"●" = Стандартное оборудование

"_" = Недоступно

"○" = Опциональное оборудование.

Примечание: Это автомобили для китайского рынка.
Гарантийное покрытие недоступно за пределами Китая.