

Rapport de Détail du Véhicule

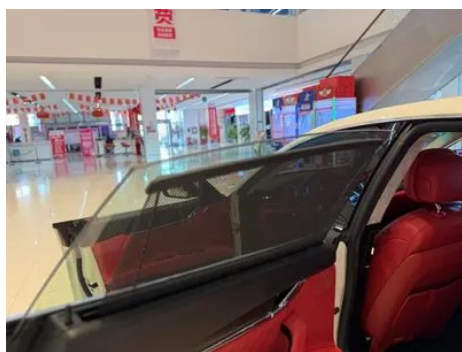
Maserati Quattroporte 2015 3.0T Type standard

Informations de Base

Marque	Maserati
Kilométrage	90,000 km
Couleur	Blanc
Première immatriculation	2016-01-01
Nombre de transferts	0

Images du Véhicule





État du Véhicule

1. Support d'amortisseur avant droit, Déformation. 2. Panneau arrière de carrosserie, Déformation, Fissure. 3. Aile arrière gauche, Réparation de peinture, Réparation de carrosserie. 4. Aile arrière droite, Réparation de peinture, Réparation de carrosserie. 5. Siège conducteur, Usure. 6. Plancher de caisse, Déformation, Fissure.

Informations de Configuration

Informations sur le modèle

Nom du modèle	Maserati Quattroporte 2015 3.0T Type standard
Date de lancement	-

Paramètres de base

Catégorie du véhicule	Véhicule de grande taille
Type d'énergie	Essence

Paramètres de base (suite)

Puissance maximale (kW)	243
Couple maximal (N·m)	500
Transmission	8 bras auto-intégré
Type de carrosserie	Berline
Moteur	3.0T 330 chevaux V6
Dimensions (L×I×H) (mm)	5262*1948*1481
Accélération 0-100 km/h (s)	5.6
Vitesse maximale (km/h)	263
Poids à vide (kg)	1860
Poids total autorisé en charge (kg)	-
Consommation mixte NEDC (L/100 km)	9.8

moteur

Référence moteur	M156C
Cylindrée (mL)	2979
Cylindrée (L)	3.0
Type d'admission	Double turbo
Configuration des cylindres	V
Nombre de cylindres	6
Soupapes par cylindre	4
Taux de compression	9.7
Distribution	DOHC
Alésage (mm)	86.5
Course (mm)	84.5
Puissance maximale (ch)	330
Régime de puissance maxi (tr/min)	5500
Régime de couple maxi (tr/min)	1750-4500
Puissance nette maximale (kW)	-
Indice d'octane	Numéro 95
Système d'alimentation	Pulvérisation directe

moteur (suite)

Matériau de culasse	Alliage d'aluminium
Matériau de bloc-moteur	Alliage d'aluminium

Écran/Système

Écran couleur de contrôle central	•
Bluetooth/Téléphone embarqué	•
Télévision de voiture	○
Lecteur CD/DVD embarqué	• Système DVD multi-disques
Écran LCD arrière	○

Corps

Longueur (mm)	5262
Largeur (mm)	1948
Hauteur (mm)	1481
Empattement (mm)	3171
Voie avant (mm)	1634
Voie arrière (mm)	1647
Type d'ouverture des portes	-
Nombre de portes	4
Nombre de places	5
Capacité du réservoir (L)	80
Volume du coffre (L)	530
Coefficient de traînée (Cx)	-

Boîte de vitesse

Abréviation	8 bras auto-intégré
Nombre de rapports	8
Type de transmission	Transmission automatique avec mode manuel (AT)

Direction du châssis

Type de transmission	Moteur avant, propulsion arrière (FR)
Type de suspension avant	Suspension indépendante à double bras
Type de suspension arrière	Suspension indépendante multi-bras

Direction du châssis (suite)

Type de direction assistée	Aide hydraulique électronique
Structure du corps	Chargé

Configuration des sièges

Matériau des sièges	• Ceau véritable
Réglage du siège principal	• Ajustement avant et arrière; • Ajustement du dossier; • Ajustement haut et bas (2 direction); • Ajustement haut et bas (4 direction)
Méthode de réglage du siège arrière	• Ajustement avant et arrière; • Réglage du dossier
Réglage électrique du siège conducteur et du siège passager	Principal •/Vice •
Fonctions des sièges avant	• Chauffage; ○ Ventilation
Fonction mémoire du siège électrique	•
Boutons de réglage arrière du siège passager avant	-
Réglage du siège de la deuxième rangée	○ Réglage avant-arrière; ○ Réglage du dossier
Banquette arrière rabattable	• La proportion est abaissée
Accoudoir central avant/arrière	• Avant/arrière •
Porte-gobelet arrière	•
Fonctions des sièges de la deuxième rangée	○ Chauffage; ○ Ventilation
Sièges de deuxième rangée réglables électriquement	○

Sécurité active

Système antiblocage des roues (ABS)	•
Répartiteur électronique de freinage (EBD/CBC)	•
Système d'assistance au freinage (EBA/BAS/BA)	•
Système antipatinage (ASR/TCS/TRC)	•

Sécurité active (suite)

Contrôle électronique de stabilité (ESC/ESP/DSC)	•
Système de surveillance de la pression des pneus (TPMS)	•
Avertisseur de ceinture de sécurité	•
Fixations ISOFIX pour siège enfant	•
Système d'avertissement de franchissement de ligne (LDWS)	-
Système de freinage d'urgence autonome (AEB)	-
Détection de fatigue du conducteur	-

Climatisation/réfrigérateur

Méthode de contrôle de la température de la climatisation	• Climatisation automatique
Climatisation indépendante arrière	○
Bouches d'aération des sièges arrière	•
Contrôle de zone de température	•
Purificateur d'air pour voiture	-
Filtre PM2.5 d'habitacle	-

Sécurité passive

Airbag conducteur/passager	Principal •/Vice •
Airbags latéraux avant/arrière	Avant •/arrière-
Airbags de tête avant/arrière (airbags rideaux)	• Avant/arrière •

Frein de roue

Type de freins avant	Ventilation à disque
Type de freins arrière	Ventilation à disque
Type de frein de stationnement	Voiture de stationnement électronique

Frein de roue (suite)

Dimensions des pneus avant	245/45 R19
Dimensions des pneus arrière	275/40 R19
Dimensions de la roue de secours	Non pleine taille

Audio/Éclairage intérieur

Nombre de locuteurs	○ ≥ 12 klaxon; • 10-11 klaxon
Éclairage d'ambiance intérieur	•

Fonctions de conduite

Affichage des informations de trafic de navigation	-
Assistance de voie	-
Système d'assistance au maintien de la voie	-
Système de régulateur de vitesse	• Croisière à vitesse fixe
Système de navigation par satellite	•
Assistance au stationnement	-

Éclairage extérieur

Source de lumière de croisement	• Xénon
Source lumineuse de feux de route	• Xénon
Feux de jour à LED	•
Feux de route et de croisement adaptatifs	•
Phares automatiques	•
Phares réglables en hauteur	•
Délai d'extinction des phares	-
Allumer les phares	•
Dispositif de nettoyage des phares	•

Rétroviseurs extérieurs

Rétroviseurs extérieurs (suite)

Fonction rétroviseur extérieur	<ul style="list-style-type: none">• Réglage électrique;• pliage électrique;• mémoire du rétroviseur;• chauffage du rétroviseur;• anti-éblouissement automatique
---------------------------------------	---

Apparence/antivol

Matériau de la jante	<ul style="list-style-type: none">• Alliage d'aluminium
Antidémarrage électronique du moteur	<ul style="list-style-type: none">•
Système de verrouillage centralisé dans la voiture	<ul style="list-style-type: none">•
Type de clé	<ul style="list-style-type: none">• Clé de télécommande
Système de démarrage sans clé	<ul style="list-style-type: none">•
Fonction d'entrée sans clé	<ul style="list-style-type: none">•
Conception de porte sans cadre	<ul style="list-style-type: none">•

Puits de lumière/Verre

Type de toit ouvrant	<ul style="list-style-type: none">• Toit ouvrant électrique
Vitres électriques avant/arrière	<ul style="list-style-type: none">• Avant/arrière •
Fonction anti-pincement de fenêtre	<ul style="list-style-type: none">•
Pare-soleil de lunette arrière	<ul style="list-style-type: none">•
Miroir de maquillage pour voiture	<ul style="list-style-type: none">•
Essuie-glace arrière	-
Fonction d'essuie-glace avec capteur de pluie	<ul style="list-style-type: none">•
Pare-soleil pour lunette arrière	<ul style="list-style-type: none">•
Vitre de confidentialité arrière	○

Couleur intérieure et extérieure

Couleur extérieure	Bordeaux rouge #7A1E2D
Couleur intérieure	Noir/Brun: #000000/#A65431

Volant/rétroviseur intérieur

Matériau du volant	<ul style="list-style-type: none">• Cortex
Réglage de la position du volant	<ul style="list-style-type: none">• Réglage électrique de haut en bas

Volant/rétroviseur intérieur (suite)

Volant multifonction	•
Volant chauffant	○
Mémoire du volant	•
Écran d'affichage de l'ordinateur de bord	•
Tableau de bord LCD complet	-
Fonction rétroviseur intérieur	• Antiéblouissement automatique
Palettes de changement de vitesse au volant	○

Configuration intelligente

Services de voiture connectée	-
Mises à jour OTA	-

Contrôle de la conduite

Stationnement automatique	•
Aide au démarrage en côte	•
Fonction de suspension variable	• Réglage de l'amortissement de suspension

Matériel de conduite

Radar de stationnement avant/arrière	• Avant/arrière •
Système de caméras d'aide à la conduite	• Image inversée

Recharge en voiture

Port multimédia/de chargement	•USB;•AUX;•SD
--------------------------------------	---------------

"●" = Équipement de série

"-" = Non disponible

"○" = Équipement en option.

Remarque : Il s'agit de véhicules du marché chinois. La couverture de garantie n'est pas disponible en dehors de la Chine.