

# Отчет о Деталях Автомобиля

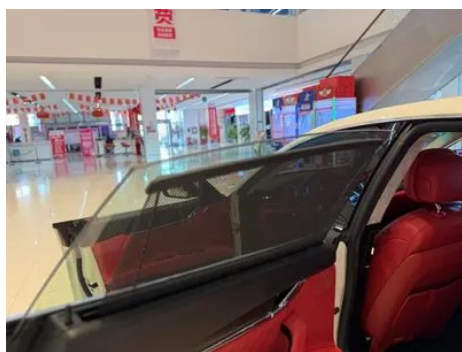
Maserati Quattroporte 2015 3.0T Стандартный тип

## Основная Информация

Марка	Maserati
Пробег	90,000 km
Цвет	Белый
Первая регистрация	2016-01-01
Количество передач	0

## Изображения Автомобиля





## Состояние Автомобиля

1. Опора правой передней стойки, Деформация. 2. Задняя панель кузова, Деформация, Трещина. 3. Левая задняя боковина, Ремонт лакокрасочного покрытия, Кузовной ремонт. 4. Правая задняя боковина, Ремонт лакокрасочного покрытия, Кузовной ремонт. 5. Водительское сиденье, Износ. 6. Днище кузова, Деформация, Трещина.

## Информация о Конфигурации

### Информация о модели

Наименование модели	Maserati Quattroporte 2015 3.0T Стандартный тип
Дата выпуска	-

### Основные параметры

Класс автомобиля	Большой автомобиль
Тип энергии	Бензин

## Основные параметры (продолжение)

<b>Максимальная мощность (кВт)</b>	243
<b>Максимальный крутящий момент (Н·м)</b>	500
<b>Трансмиссия</b>	8 ручных передач
<b>Тип кузова</b>	Седан
<b>Двигатель</b>	3,0 Т 330 л.с. V6
<b>Габариты (Д×Ш×В) (мм)</b>	5262*1948*1481
<b>Разгон 0-100 км/ч (с)</b>	5.6
<b>Максимальная скорость (км/ч)</b>	263
<b>Снаряженная масса (кг)</b>	1860
<b>Полная масса (кг)</b>	-
<b>Расход топлива по циклу NEDC (л/100км)</b>	9.8

### двигатель

<b>Модель двигателя</b>	M156C
<b>Рабочий объем (мл)</b>	2979
<b>Рабочий объем (л)</b>	3.0
<b>Тип впуска</b>	Двойной турбо
<b>Компоновка цилиндров</b>	V
<b>Количество цилиндров</b>	6
<b>Клапанов на цилиндр</b>	4
<b>Степень сжатия</b>	9.7
<b>Газораспределительный механизм</b>	DOHC
<b>Диаметр цилиндра (мм)</b>	86.5
<b>Ход поршня (мм)</b>	84.5
<b>Максимальная мощность (л.с.)</b>	330
<b>Обороты максимальной мощности (об/мин)</b>	5500
<b>Обороты максимального крутящего момента (об/мин)</b>	1750-4500
<b>Максимальная полезная мощность (кВт)</b>	-
<b>Октановое число</b>	Номер 95

## двигатель (продолжение)

<b>Система подачи топлива</b>	Прямой впрыск
<b>Материал головки блока цилиндров</b>	Алюминиевый сплав
<b>Материал блока цилиндров</b>	Алюминиевый сплав

## Экран/Система

<b>Центральный экран управления цветной</b>	•
<b>Bluetooth/Автомобильный телефон</b>	•
<b>Автомобильное ТВ</b>	○
<b>CD/DVD-проигрыватель</b>	• Многодисковая DVD-система
<b>Задний ЖК-экран</b>	○

## Тело

<b>Длина (мм)</b>	5262
<b>Ширина (мм)</b>	1948
<b>Высота (мм)</b>	1481
<b>Колесная база (мм)</b>	3171
<b>Передняя колея (мм)</b>	1634
<b>Задняя колея (мм)</b>	1647
<b>Тип открывания дверей</b>	-
<b>Количество дверей</b>	4
<b>Количество мест</b>	5
<b>Объем топливного бака (л)</b>	80
<b>Объем багажника (л)</b>	530
<b>Коэффициент аэродинамического сопротивления (Cd)</b>	-

## Коробка передач

<b>Аббревиатура</b>	8 ручных передач
<b>Количество передач</b>	8
<b>Тип трансмиссии</b>	Автоматическая коробка передач с ручным режимом (AT)

## Рулевое управление шасси

<b>Тип привода</b>	Переднемоторный, заднеприводный (FR)
--------------------	--------------------------------------

## Рулевое управление шасси (продолжение)

<b>Тип передней подвески</b>	Независимая подвеска с двумя поперечными рычагами
<b>Тип задней подвески</b>	Множатная независимая подвеска
<b>Тип усилителя руля</b>	Электрогидравлический усилитель
<b>Строение тела</b>	Несущая

## Конфигурация сидений

<b>Материал сидений</b>	• Натуральная кожа
<b>Регулировка основного сиденья</b>	• Регулировка вперёд-назад; • Регулировка спинки; • Регулировка по высоте (2 положения); • Регулировка по высоте (4 положения)
<b>Метод регулировки совместного сиденья</b>	• Регулировка вперед и назад; • регулировка спинки
<b>Электрорегулировка сиденья водителя и пассажира</b>	Мастер •/Заместитель •
<b>Функции передних сидений</b>	•Нагрев;○Вентиляция
<b>Функция памяти электрических сидений</b>	•
<b>Кнопки регулировки заднего сиденья переднего пассажира</b>	-
<b>Регулировка сидений второго ряда</b>	○ Регулировка вперёд-назад; ○ Регулировка спинки
<b>Заднее сиденье складное</b>	• Пропорциональное опускание
<b>Передний/задний центральный подлокотник</b>	До •/после •
<b>Задний подстаканник</b>	•
<b>Функции сидений второго ряда</b>	○ Отопление; ○ Вентиляция
<b>Электрорегулировка сидений второго ряда</b>	○

## Активная безопасность

<b>Антиблокировочная система (ABS)</b>	•
--	---

## Активная безопасность (продолжение)

Электронное распределение тормозных усилий (EBD/CBC)	•
Система экстренного торможения (EBA/BAS/BA)	•
Система контроля тяги (ASR/TCS/TRC)	•
Система курсовой устойчивости (ESC/ESP/DSC)	•
Система контроля давления в шинах (TPMS)	•
Система напоминания о ремне безопасности	•
Крепления ISOFIX для детских кресел	•
Система предупреждения о съезде с полосы (LDWS)	-
Система автономного экстренного торможения (АЕВ)	-
Система обнаружения усталости водителя	-

## Кондиционер/холодильник

Метод регулирования температуры в системе кондиционирования воздуха	• Автоматический кондиционер
Независимая система климат-контроля для задних пассажиров	○
Вентиляционные отверстия на задних сиденьях	•
Контроль температурной зоны	•
Автомобильный очиститель воздуха	-
Салонный фильтр PM2.5	-

## Пассивная безопасность

## Пассивная безопасность (продолжение)

<b>Подушка безопасности водителя/пассажира</b>	Мастер •/Заместитель •
<b>Передние/задние боковые подушки безопасности</b>	До •/после-
<b>Подушки безопасности для защиты головы спереди/сзади (шторки безопасности)</b>	До •/после •

## Колесный тормоз

<b>Тип передних тормозов</b>	Вентиляционный диск
<b>Тип задних тормозов</b>	Вентиляционный диск
<b>Тип стояночного тормоза</b>	Электронный стоячий автомобиль
<b>Размер передних шин</b>	245/45 R19
<b>Размер задних шин</b>	275/40 R19
<b>Размер запасного колеса</b>	Не полный размер

## Аудио/Внутреннее освещение

<b>Количество говорящих</b>	○ ≥ 12 рогов; • 10-11 рогов
<b>Внутреннее окружающее освещение</b>	•

## Функции вождения

<b>Навигационный дисплей дорожной информации</b>	-
<b>Помощь в удержании полосы движения</b>	-
<b>Система помощи при движении по полосе</b>	-
<b>Система круиз-контроля</b>	• Круиз с фиксированной скоростью
<b>Спутниковая навигационная система</b>	•
<b>Помощь при парковке</b>	-

## Внешнее освещение

<b>Источник света ближнего света</b>	• Ксенон
<b>Источник света дальнего света</b>	• Ксенон
<b>Светодиодные дневные ходовые огни</b>	•
<b>Адаптивный дальний и ближний свет</b>	•

## Внешнее освещение (продолжение)

Автоматические фары	•
Регулируемые по высоте фары	•
Задержка выключения фар	-
Поворот фар	•
Устройство для очистки фар	•

## Внешние зеркала

Функция внешнего зеркала	• Электрическая регулировка; • электрический складной; • память зеркала заднего вида; • нагревание зеркала заднего вида; • автоматический антибликовый
--------------------------	--

## Внешний вид/противоугонное

Материал обода	• Алюминиевый сплав
Электронный иммобилайзер двигателя	•
Центральный замок в автомобиле	•
Тип ключа	• Ключ дистанционного управления
Система бесключевого запуска	•
Функция бесключевого доступа	•
Безрамная конструкция двери	•

## Мансардное окно/стекло

Тип люка	• Электрический люк
Передние/задние электрические стеклоподъемники	До •/после •
Функция защиты от заземления окон	•
Солнцезащитный козырек на заднее стекло	•
Автомобильное зеркало для макияжа	•
Задний дворник	-

## Мансардное окно/стекло (продолжение)

Функция стеклоочистителя с датчиком дождя	•
Солнцезащитные шторки на задние боковые окна	•
Заднее боковое защитное стекло	○

## Цвет интерьера и экстерьера

Цвет кузова	Бордоское красное #7A1E2D
Цвет салона	Чёрный/коричневый: #000000/ #A65431

## Рулевое колесо/внутреннее зеркало

Материал рулевого колеса	• Кора
Регулировка положения рулевого колеса	• Электрическая регулировка вверх и вниз
Многофункциональное рулевое колесо	•
Подогрев рулевого колеса	○
Память рулевого колеса	•
Экран дисплея маршрутного компьютера	•
Полностью ЖК-панель приборов	-
Функция внутреннего зеркала заднего вида	• Автоматическая антибликовая
Подрулевые лепестки переключения передач	○

## Интеллектуальная конфигурация

Сервисы подключенного автомобиля	-
Обновления по воздуху (OTA)	-

## Контроль вождения

Автоматическая парковка	•
Помощь при трогании на подъеме	•

## Контроль вождения (продолжение)

<b>Функция переменной подвески</b>	• Регулировка жёсткости амортизаторов подвески
------------------------------------	--

## Приводное оборудование

<b>Передний/задний парковочный радар</b>	До •/после •
<b>Система видеопомощи при вождении</b>	• Изображение заднего хода

## Зарядка в автомобиле

<b>Мультимедийный/зарядный порт</b>	•USB;•AUX;•SD
-------------------------------------	---------------

---

"●" = Стандартное оборудование

"\_" = Недоступно

"○" = Опциональное оборудование.

Примечание: Это автомобили для китайского рынка.  
Гарантийное покрытие недоступно за пределами Китая.