

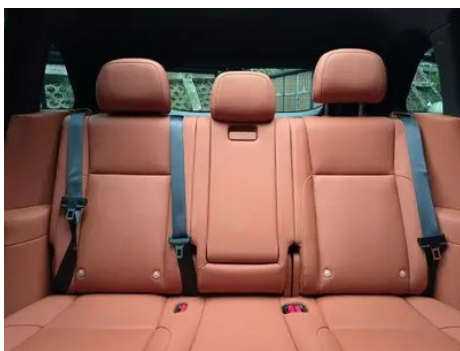
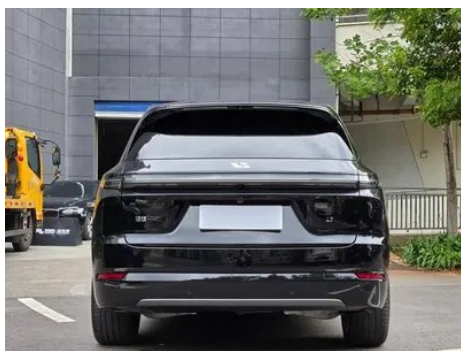
Отчет о Деталях Автомобиля

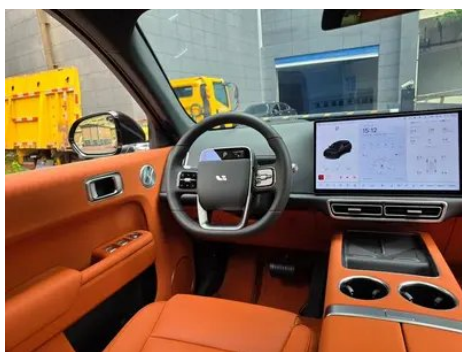
Li Auto L7 2025 Ultra Новая версия Smart Nan

Основная Информация

Марка	Li Auto
Пробег	4,000 km
Цвет	Черный
Первая регистрация	2026-01-01
Количество передач	0

Изображения Автомобиля





Состояние Автомобиля

1. Оригинальные металлические кузовные элементы с заводской окраской.

Информация о Конфигурации

Информация о модели

Наименование модели	Li Auto L7 2025 Ultra Новая версия Smart Han
Дата выпуска	2025.05

Основные параметры

Класс автомобиля	Внегабаритный внедорожник
Тип энергии	Электромобиль с увеличенным запасом хода (EREV)

Основные параметры (продолжение)

Максимальная мощность (кВт)	113
Максимальный крутящий момент (Н·м)	245
Трансмиссия	Электрические Коробка переменных передач на одной скорости
Тип кузова	SUV
Двигатель	154 л.с.
Габариты (Д×Ш×В) (мм)	5050*1995*1750
Разгон 0-100 км/ч (с)	5.3
Максимальная скорость (км/ч)	180
Снаряженная масса (кг)	2500
Полная масса (кг)	3130
Время быстрой зарядки (ч)	0.5
Время медленной зарядки (ч)	7.9
Электродвигатель (л.с.)	449
Диапазон быстрой зарядки (%)	20-80
Расход электроэнергии в эквиваленте топлива (л/100км)	2.61
Запас хода по циклу WLTC (км)	240
Расход топлива при разряженной батарее (л/100км)	7.4
Расход топлива по циклу WLTP (л/100км)	0.7
Запас хода на электротяге по CLTC (км)	286
Диапазон емкости медленной зарядки аккумулятора (%)	0-100
Официальное торможение со скорости 100-0 км/ч (м)	36.97

Основные параметры (продолжение)

Расход топлива в смешанном цикле (л/100км)	3.38
--	------

двигатель

Модель двигателя	L2E15M
Рабочий объем (мл)	1496
Рабочий объем (л)	1.5
Тип впуска	Турбонаддув
Компоновка цилиндров	L
Количество цилиндров	4
Клапанов на цилиндр	4
Степень сжатия	12.5
Газораспределительный механизм	DOHC
Диаметр цилиндра (мм)	74.5
Ход поршня (мм)	85.8
Максимальная мощность (л.с.)	154
Обороты максимальной мощности (об/мин)	4800
Обороты максимального крутящего момента (об/мин)	2500-4000
Максимальная полезная мощность (кВт)	110
Октановое число	Номер 95
Система подачи топлива	Прямой впрыск
Материал головки блока цилиндров	Алюминиевый сплав
Материал блока цилиндров	Алюминиевый сплав
Компоновка двигателя	Горизонтальное

Электродвигатель

Тип двигателя	Постоянные магниты/ синхронизация
Суммарная мощность электродвигателей (кВт)	330
Суммарный крутящий момент электродвигателей (Н·м)	620

Электродвигатель (продолжение)

Макс. мощность переднего электродвигателя (кВт)	130
Макс. крутящий момент переднего электродвигателя (Н·м)	220
Общая мощность системы (кВт)	330
Общий крутящий момент системы (Н·м)	620
Количество приводных двигателей	Двойной двигатель
Компоновка электродвигателей	Передняя задняя
Тип батареи	Тройная литиевая батарея
Емкость батареи (кВт·ч)	52.3
Суммарная мощность электродвигателей (л.с.)	449
Макс. мощность заднего электродвигателя (кВт)	200
Макс. крутящий момент заднего электродвигателя (Н·м)	400
Производитель ячеек батареи	Ниндэ
Система охлаждения батареи	Жидкостное охлаждение
Потребление электроэнергии на 100 км (кВтч/100км)	22.8
Функция быстрой зарядки	Поддержка
Полный диапазон WLTC (км)	1185
Расположение порта медленной зарядки	Правая задняя сторона автомобиля
Общая мощность системы (Ps)	449
Марка заднего двигателя	Совместная автомобильная электроника
Модель с задним расположением двигателя	TZ220XS066

Электродвигатель (продолжение)

Расположение порта быстрой зарядки	Правая задняя сторона автомобиля
Мощность внешнего переменного тока разряда (кВт)	3.5
Минимально допустимое значение внешнего сброса (%)	20
Предыдущая марка двигателя	Чанчжоу Хуисан
Модель переднего двигателя	TZ180XS118
Мощность быстрой зарядки (кВт)	90
Уникальная технология аккумулятора	Использование огнестойких материалов и технологии защиты от термического контроля
Общая выносливость CLTC (км)	1421
Цена зарядной свай (юани)	3699

Экран/Система

Центральный экран управления цветной	<ul style="list-style-type: none">• Сенсорный ЖК-экран
Размер экрана информационно-развлекательной системы	<ul style="list-style-type: none">• 15,7 дюйма
Bluetooth/Автомобильный телефон	<ul style="list-style-type: none">•
Система управления с распознаванием голоса	<ul style="list-style-type: none">• Мультимедийная система; • навигация; • телефон; • кондиционер; • окна; • обогрев сидений; • вентиляция сидений; • массаж сидений
Распознавание голосового пробуждения по региону	<ul style="list-style-type: none">• Пять регионов
Задний ЖК-экран	<ul style="list-style-type: none">•
Память системы автомобиля (ГБ)	<ul style="list-style-type: none">• 128
Магазин приложений	<ul style="list-style-type: none">•

Экран/Система (продолжение)

Тип экрана центрального управления	•LCD
Разрешение экрана центрального управления	•3К
Плотность пикселей центрального экрана управления	•210PPI
Размер экрана для развлечения пассажиров	• 15,7 дюйма
Тип экрана пассажира	•LCD
Разрешение экрана пассажира	•3К
Плотность пикселей на экране пассажира	•210PPI
Слово для пробуждения голосового помощника	• Идеальные одноклассники
Голосовое пробуждение без слов	•
Непрерывное распознавание речи	•
Увидеть и сказать	•
Автомобильный интеллектуальный чип	• Qualcomm Snapdragon 8295P
Приложение DeepSeek	• Уже подключен
Память системы автомобиля (ГБ)	•32
Управление мультимедиа сзади	•
Размер заднего ЖК-экрана	• 15,7 дюйма
Количество задних мультимедийных экранов	• 1
Тип заднего ЖК-экрана	•LCD
Разрешение заднего ЖК-экрана	•3К
Управление жестами	•
Распознавание голосового отпечатка	•

Тело

Тело (продолжение)

Длина (мм)	5050
Ширина (мм)	1995
Высота (мм)	1750
Колесная база (мм)	3005
Передняя колея (мм)	1725
Задняя колея (мм)	1741
Дорожный просвет при полной загрузке (мм)	172
Тип открывания дверей	Открытая дверь
Количество дверей	5
Количество мест	5
Объем топливного бака (л)	65
Объем багажника (л)	801
Коэффициент аэродинамического сопротивления (Cd)	0.301
Угол въезда (°)	19
Угол съезда (°)	21
Минимальный радиус поворота (м)	5.9
Минимальный дорожный просвет без нагрузки (мм)	173
Дорожный просвет (мм)	173
Продольный угол прохождения (°)	16.5
Максимальная глубина преодолеваемого брода (мм)	500
Максимальный уклон подъема (%)	40
Максимальный угол подъема (°)	21.8

Коробка передач

Аббревиатура	Электрические Коробка переменных передач на одной скорости
Количество передач	1

Коробка передач (продолжение)

Тип трансмиссии	Коробка передач с фиксированным передаточным отношением
------------------------	---

Рулевое управление шасси

Тип привода	Двухмоторный полный привод
Полный привод	Электрический полный привод
Тип передней подвески	Независимая подвеска с двумя поперечными рычагами
Тип задней подвески	Независимая подвеска с пятью звенками
Тип усилителя руля	Электрический усилитель
Строение тела	Несущая

Конфигурация сидений

Материал сидений	<ul style="list-style-type: none">• Натуральная кожа
Регулировка основного сиденья	<ul style="list-style-type: none">• Регулировка вперед и назад;• регулировка спинки;• регулировка высоты (4 стороны);• поддержка талии (4 стороны)
Метод регулировки совместного сиденья	<ul style="list-style-type: none">• Регулировка вперед и назад;• регулировка спинки;• регулировка высоты (4 стороны);• поддержка талии (4 стороны)
Электрорегулировка сиденья водителя и пассажира	Мастер •/Заместитель •
Функции передних сидений	<ul style="list-style-type: none">• Отопление;• вентиляция;• массаж
Функция памяти электрических сидений	<ul style="list-style-type: none">• Место водителя;• место второго пилота
Кнопки регулировки заднего сиденья переднего пассажира	<ul style="list-style-type: none">•
Регулировка сидений второго ряда	<ul style="list-style-type: none">• Регулировка спинки
Заднее сиденье складное	<ul style="list-style-type: none">• Пропорциональное опускание
Передний/задний центральный подлокотник	До •/после •
Задний подстаканник	<ul style="list-style-type: none">•

Конфигурация сидений (продолжение)

Функции сидений второго ряда	<ul style="list-style-type: none">• Отопление;• вентиляция;• массаж
Электропривод складывания задних сидений	<ul style="list-style-type: none">•
Электрорегулировка сидений второго ряда	<ul style="list-style-type: none">•

Активная безопасность

Антиблокировочная система (ABS)	<ul style="list-style-type: none">•
Электронное распределение тормозных усилий (EBD/CBC)	<ul style="list-style-type: none">•
Система экстренного торможения (EBA/BAS/BA)	<ul style="list-style-type: none">•
Система контроля тяги (ASR/TCS/TRC)	<ul style="list-style-type: none">•
Система курсовой устойчивости (ESC/ESP/DSC)	<ul style="list-style-type: none">•
Система контроля давления в шинах (TPMS)	<ul style="list-style-type: none">• Отображение давления в шинах
Система напоминания о ремне безопасности	<ul style="list-style-type: none">• Вся машина
Крепления ISOFIX для детских кресел	<ul style="list-style-type: none">•
Система предупреждения о съезде с полосы (LDWS)	<ul style="list-style-type: none">•
Система автономного экстренного торможения (АЕВ)	<ul style="list-style-type: none">•
Система обнаружения усталости водителя	<ul style="list-style-type: none">•
Система предупреждения о лобовом столкновении (FCW)	<ul style="list-style-type: none">•
Система предупреждения о заднем столкновении	<ul style="list-style-type: none">•

Активная безопасность (продолжение)

Предупреждение о низкой скорости	•
Система экстренного вызова (eCall)	•
Встроенный видеорегистратор	•
Система предупреждения при открытии двери (DOW)	•
Режим охраны	•

Кондиционер/холодильник

Метод регулирования температуры в системе кондиционирования воздуха	• Автоматический кондиционер
Независимая система климат-контроля для задних пассажиров	•
Вентиляционные отверстия на задних сиденьях	•
Контроль температурной зоны	•
Автомобильный очиститель воздуха	•
Салонный фильтр PM2.5	•
Автомобильный холодильник	•
Генератор отрицательных ионов	•
Мониторинг качества воздуха	•

Пассивная безопасность

Подушка безопасности водителя/пассажира	Мастер •/Заместитель •
Передние/задние боковые подушки безопасности	До •/после •
Подушки безопасности для защиты головы спереди/сзади (шторки безопасности)	До •/после •
Передняя центральная подушка безопасности	•

Колесный тормоз

Тип передних тормозов	Вентиляционный диск
Тип задних тормозов	Вентиляционный диск
Тип стояночного тормоза	Электронный стоячий автомобиль
Размер передних шин	265/45 R21
Размер задних шин	265/45 R21
Размер запасного колеса	-

Аудио/Внутреннее освещение

Количество говорящих	• 21 рог
Внутреннее окружающее освещение	• 256 цветов
Сенсорный свет для чтения	•
Активное окружающее освещение	•
Долби Атмос	•

Функции вождения

Навигационный дисплей дорожной информации	•
Помощь в удержании полосы движения	•
Система помощи при движении по полосе	•
Система круиз-контроля	• Адаптивный круиз на полной скорости
Спутниковая навигационная система	•
Уровень помощи при вождении	• L2
Система предупреждения о поперечном движении сзади	•
Центрирование полосы движения	•
Распознавание дорожных знаков	•
Карта Бренда	• Gaud
Дистанционная парковка	•
Системы помощи водителю	• Идеальный AD Max

Функции вождения (продолжение)

Удаленный вызов	•
Обнаружение невмешательства	•
Память Парковка	•
Распознавание светофора	•
Начать напоминание	•
Помощь при парковке	•
Высокоточное позиционирование	•
Помощь при смене полосы движения	•
Автоматический въезд/ выезд на съезд с помощью	•
Участки автомагистрали	• Городские участки; • скоростные участки

Внешнее освещение

Источник света ближнего света	•LED
Источник света дальнего света	•LED
Светодиодные дневные ходовые огни	•
Адаптивный дальний и ближний свет	•
Автоматические фары	•
Регулируемые по высоте фары	•
Задержка выключения фар	•
Лампа указателя поворота	•
Вспомогательный свет для вождения	•

Внешние зеркала

Функция внешнего зеркала	• Электрическая регулировка; • Электрический складной; • Память зеркала заднего вида; • Нагрев зеркала заднего вида; • Автоматический поворот;
--------------------------	--

Внешний вид/противоугонное

Внешний вид/противоугонное (продолжение)

Материал обода	• Алюминиевый сплав
Электрический багажник	•
Электронный иммобилайзер двигателя	•
Центральный замок в автомобиле	•
Тип ключа	• Ключ дистанционного управления; • ключ Bluetooth; • ключ NFC/RFID
Система бесключевого запуска	•
Функция бесключевого доступа	• Вся машина
Бесконтактное открывание багажника	•
Электрическая память положения багажника	•
Функция удаленного запуска	•
Предварительный прогрев аккумулятора	•
Активная закрытая решетка	•
Электрическое закрывание двери	• Вся машина
Скрытая электрическая дверная ручка	•
Выброс наружу	•
Боковые педали	○ Электрические (USD 1,471)

Мансардное окно/стекло

Тип люка	• Сегментный люк не может быть открыт
Передние/задние электрические стеклоподъемники	До •/после •
Функция подъема окна одним нажатием	• Вся машина
Функция защиты от заземления окон	•
Автомобильное зеркало для макияжа	• Освещение главного водителя; • освещение второго пилота

Мансардное окно/стекло (продолжение)

Задний дворник	<ul style="list-style-type: none">•
Функция стеклоочистителя с датчиком дождя	<ul style="list-style-type: none">• Индуктивный тип дождя
Заднее боковое защитное стекло	<ul style="list-style-type: none">•
Многослойное звукоизолирующее стекло бокового окна	<ul style="list-style-type: none">• Передний ряд; • задний ряд

Цвет интерьера и экстерьера

Цвет кузова	Жемчужная краска Baby Blue Special Edition: # A7C7F0; Зеленая жемчужная краска Special Edition: # 6C877C; Белая жемчужная краска: # FFFFFFFF; Черная металлическая краска: # 1E1E1E; Серебряная металлическая краска: # C7C7C7; Blue Grey Edition Специальная краска холодного света: # 81ALight Light Light Light Light Light Light Lite Light Light L
Цвет салона	Черный/белый: #000000/#DAD6CF; Черный/оранжевый: #000000/#C0674A; Черный/коричневый: #000000/#8F7E74; Черный: #000000

Рулевое колесо/внутреннее зеркало

Материал рулевого колеса	<ul style="list-style-type: none">• Натуральная кожа
Регулировка положения рулевого колеса	<ul style="list-style-type: none">• Электрическая регулировка вверх и вниз
Многофункциональное рулевое колесо	<ul style="list-style-type: none">•
Подогрев рулевого колеса	<ul style="list-style-type: none">•
Память рулевого колеса	<ul style="list-style-type: none">•
Экран дисплея маршрутного компьютера	<ul style="list-style-type: none">• Цвет
Полностью ЖК-панель приборов	<ul style="list-style-type: none">•
Размер ЖК-дисплея	<ul style="list-style-type: none">• 4,82 дюйма
Функция внутреннего зеркала заднего вида	<ul style="list-style-type: none">• Автоматическая антибликовая

Рулевое колесо/внутреннее зеркало (продолжение)

Переключение передач	<ul style="list-style-type: none">• Электронное переключение передач
Цифровой дисплей HUD Head Up	<ul style="list-style-type: none">•
Материал экрана приборной панели	<ul style="list-style-type: none">•LCD
Размер HUD на голове	<ul style="list-style-type: none">• 13,35 дюйма
Разрешение экрана панели инструментов (пикс.)	<ul style="list-style-type: none">•800x166
Плотность пикселей экрана приборной панели	<ul style="list-style-type: none">•170PPI

Интеллектуальная конфигурация

Сервисы подключенного автомобиля	<ul style="list-style-type: none">•
Обновления по воздуху (ОТА)	<ul style="list-style-type: none">•
Сеть 4G/5G	<ul style="list-style-type: none">•5G
Функция удаленного управления через мобильное приложение	<ul style="list-style-type: none">• Управление дверью; • управление окном; • запуск автомобиля; • управление зарядкой; • управление кондиционером; • обогрев рулевого колеса; • обогрев сидений; • вентиляция сидений; • Назначение обслуживания/ремонта
Точки доступа Wi-Fi	<ul style="list-style-type: none">•
Автомобиль КТВ	<ul style="list-style-type: none">•

Контроль вождения

Переключатель режима движения	<ul style="list-style-type: none">• Спорт; • стандарт/комфорт; • бездорожье; • снег
Автоматическая парковка	<ul style="list-style-type: none">•
Крутой спуск по склону	<ul style="list-style-type: none">•
Помощь при трогании на подъеме	<ul style="list-style-type: none">•
Система рекуперации энергии	<ul style="list-style-type: none">•
Функция переменной подвески	<ul style="list-style-type: none">• Мягкая и жесткая регулировка подвески; • регулировка высоты и высоты подвески

Контроль вождения (продолжение)

Пневматическая подвеска	<ul style="list-style-type: none">•
Интеллектуальная подвеска Magic Carpet	<ul style="list-style-type: none">•

Приводное оборудование

Передний/задний парковочный радар	До •/после •
Система видеопомощи при вождении	<ul style="list-style-type: none">• 360-градусное панорамное изображение
Передняя камера восприятия	<ul style="list-style-type: none">• Биноккулярный
Количество камер	<ul style="list-style-type: none">• 11
Количество ультразвуковых радаров	<ul style="list-style-type: none">• 12
Прозрачный корпус/540-градусное изображение	<ul style="list-style-type: none">•
Количество радаров миллиметрового диапазона	<ul style="list-style-type: none">• 1
Чип помощи водителю	<ul style="list-style-type: none">• Nvidia Drive Thor-U
Общая вычислительная мощность чипа	<ul style="list-style-type: none">• 700 TOPS
Бренд LiDAR	<ul style="list-style-type: none">• Хэ Сай Хэсай Технологии
Модель лидара	<ul style="list-style-type: none">• ATL
Количество LiDAR-ов	<ul style="list-style-type: none">• 1
Номер линии лазерного радара	<ul style="list-style-type: none">• 116 линий
Количество облаков точек LiDAR	<ul style="list-style-type: none">• 1,73 миллиона в секунду
Максимальная дальность обнаружения впереди	<ul style="list-style-type: none">• 200 метров
Количество камер в автомобиле	<ul style="list-style-type: none">• 2
Пиксели фронтальной камеры восприятия	<ul style="list-style-type: none">• 8 миллионов
Пиксели камеры экологической осведомленности	<ul style="list-style-type: none">• 8 миллионов; • 2 миллиона
Пиксели камеры кругового обзора	<ul style="list-style-type: none">• 3 миллиона

Приводное оборудование (продолжение)

Лазерный радар с 10% отражательной способностью, дальность обнаружения	• 200 метров
---	--------------

Зарядка в автомобиле

Мультимедийный/ зарядный порт	•Type-C
Количество портов USB/ Type-C	• 2 в первом ряду/2 в заднем ряду
Функция беспроводной зарядки мобильного телефона	• Передний ряд
Электропитание 220В/230В	•
Розетка 12 В в багажном отделении	•
Максимальная мощность зарядки USB/ Type-C	•67W
Мощность беспроводной зарядки мобильного телефона	•50W

"●" = Стандартное оборудование

"_" = Недоступно

"○" = Опциональное оборудование.

Примечание: Это автомобили для китайского рынка.
Гарантийное покрытие недоступно за пределами Китая.