

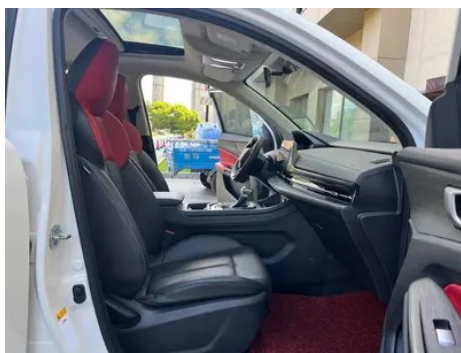
Отчет о Деталях Автомобиля

Changan CS55 PLUS 2021 Версия синего кита
1.5T DCT Премиальная комплектация

Основная Информация

| | |
|--------------------|------------|
| Марка | Changan |
| Пробег | 57,000 km |
| Цвет | Белый |
| Первая регистрация | 2022-01-01 |
| Количество передач | 0 |

Изображения Автомобиля







Состояние Автомобиля

1. Правый порог кузова, Деформация внешней стороны. 2. Правая задняя боковина, Потёртость, Деформация.

Информация о Конфигурации

Информация о модели

| | |
|----------------------------|---|
| Наименование модели | Changan CS55 Plus 2021 Версия синего кита 1.5T DCT Премиальная комплектация |
| Дата выпуска | 2020.08 |

Основные параметры

| | |
|---|-------------------------------------|
| Класс автомобиля | Компактный внедорожник |
| Тип энергии | Бензин |
| Максимальная мощность (кВт) | 132 |
| Максимальный крутящий момент (Н·м) | 300 |
| Трансмиссия | 7-транс влажного двойного сцепления |
| Тип кузова | SUV |
| Двигатель | 1.5T 180 лошадиных сил L4 |
| Габариты (Д×Ш×В) (мм) | 4500*1860*1690 |
| Разгон 0-100 км/ч (с) | - |
| Максимальная скорость (км/ч) | 190 |
| Снаряженная масса (кг) | 1460 |
| Полная масса (кг) | - |
| Расход топлива по циклу NEDC (л/100км) | 6.4 |

двигатель

| | |
|---------------------------|----------|
| Модель двигателя | JL473ZQ2 |
| Рабочий объем (мл) | 1494 |
| Рабочий объем (л) | 1.5 |

двигатель (продолжение)

| | |
|---|-------------------|
| Тип впуска | Турбонаддув |
| Компоновка цилиндров | L |
| Количество цилиндров | 4 |
| Клапанов на цилиндр | 4 |
| Газораспределительный механизм | DOHC |
| Максимальная мощность (л.с.) | 180 |
| Обороты максимальной мощности (об/мин) | 5500 |
| Обороты максимального крутящего момента (об/мин) | 1250-3500 |
| Максимальная полезная мощность (кВт) | 123 |
| Октановое число | № 92. |
| Система подачи топлива | Прямой впрыск |
| Материал головки блока цилиндров | Алюминиевый сплав |
| Материал блока цилиндров | Алюминиевый сплав |
| Компоновка двигателя | Горизонтальное |

Экран/Система

| | |
|--|--|
| Центральный экран управления цветной | <ul style="list-style-type: none">• Сенсорный ЖК-экран |
| Размер экрана информационно-развлекательной системы | <ul style="list-style-type: none">• 10,25 дюйма |
| Bluetooth/Автомобильный телефон | <ul style="list-style-type: none">• |
| Система управления с распознаванием голоса | <ul style="list-style-type: none">• Мультимедийная система;• навигация;• телефон;• кондиционер;• люк в крыше |

Тело

| | |
|----------------------------|------|
| Длина (мм) | 4500 |
| Ширина (мм) | 1860 |
| Высота (мм) | 1690 |
| Колесная база (мм) | 2650 |
| Передняя колея (мм) | 1595 |

Тело (продолжение)

| | |
|---|----------------|
| Задняя колея (мм) | 1600 |
| Тип открывания дверей | Открытая дверь |
| Количество дверей | 5 |
| Количество мест | 5 |
| Объем топливного бака (л) | 58 |
| Объем багажника (л) | 475 |
| Коэффициент аэродинамического сопротивления (Cd) | - |
| Угол въезда (°) | 21 |
| Угол съезда (°) | 26 |

Коробка передач

| | |
|---------------------------|---|
| Аббревиатура | 7-транс влажного двойного сцепления |
| Количество передач | 7 |
| Тип трансмиссии | Мокрая коробка передач с двойным сцеплением (DCT) |

Рулевое управление шасси

| | |
|------------------------------|--|
| Тип привода | Переднемоторный, переднеприводный (FF) |
| Тип передней подвески | Независимая подвеска McPherson |
| Тип задней подвески | Множатная независимая подвеска |
| Тип усилителя руля | Электрический усилитель |
| Строение тела | Несущая |

Конфигурация сидений

| | |
|--|--|
| Материал сидений | • Имитация кожи |
| Регулировка основного сиденья | • Регулировка вперед и назад; • регулировка спинки; • регулировка высоты (2) |
| Метод регулировки совместного сиденья | • Регулировка вперед и назад; • регулировка спинки |
| Электрорегулировка сиденья водителя и пассажира | Главная •/Заместитель- |
| Функции передних сидений | • Отопление (только водительское положение) |

Конфигурация сидений (продолжение)

| | |
|--|------------------------------|
| Кнопки регулировки заднего сиденья переднего пассажира | - |
| Заднее сиденье складное | • Пропорциональное опускание |
| Передний/задний центральный подлокотник | До •/после • |
| Задний подстаканник | • |

Активная безопасность

| | |
|--|--------------------------------|
| Антиблокировочная система (ABS) | • |
| Электронное распределение тормозных усилий (EBD/CBC) | • |
| Система экстренного торможения (EBA/BAS/BA) | • |
| Система контроля тяги (ASR/TCS/TRC) | • |
| Система курсовой устойчивости (ESC/ESP/DSC) | • |
| Система контроля давления в шинах (TPMS) | • Отображение давления в шинах |
| Система напоминания о ремне безопасности | • Передний ряд |
| Крепления ISOFIX для детских кресел | • |
| Система предупреждения о съезде с полосы (LDWS) | - |
| Система автономного экстренного торможения (АЕВ) | - |
| Система обнаружения усталости водителя | - |
| Встроенный видеорегиистратор | • |

Кондиционер/холодильник

Кондиционер/холодильник (продолжение)

| | |
|--|------------------------------|
| Метод регулирования температуры в системе кондиционирования воздуха | • Автоматический кондиционер |
| Независимая система климат-контроля для задних пассажиров | - |
| Вентиляционные отверстия на задних сиденьях | • |
| Контроль температурной зоны | - |
| Автомобильный очиститель воздуха | • |
| Салонный фильтр PM2.5 | • |
| Генератор отрицательных ионов | • |

Пассивная безопасность

| | |
|---|------------------------|
| Подушка безопасности водителя/пассажира | Мастер •/Заместитель • |
| Передние/задние боковые подушки безопасности | До •/после- |
| Подушки безопасности для защиты головы спереди/сзади (шторки безопасности) | До •/после • |

Колесный тормоз

| | |
|--------------------------------|--------------------------------|
| Тип передних тормозов | Вентиляционный диск |
| Тип задних тормозов | Дисковый |
| Тип стояночного тормоза | Электронный стоячий автомобиль |
| Размер передних шин | 225/55 R18 |
| Размер задних шин | 225/55 R18 |
| Размер запасного колеса | Не полный размер |

Аудио/Внутреннее освещение

| | |
|-----------------------------|-----------|
| Количество говорящих | • 6 рогов |
|-----------------------------|-----------|

Функции вождения

| | |
|--|---|
| Навигационный дисплей дорожной информации | • |
| Помощь в удержании полосы движения | - |

Функции вождения (продолжение)

| | |
|---------------------------------------|-----------------------------------|
| Система помощи при движении по полосе | - |
| Система круиз-контроля | • Круиз с фиксированной скоростью |
| Спутниковая навигационная система | • |
| Помощь при парковке | - |

Внешнее освещение

| | |
|-----------------------------------|------|
| Источник света ближнего света | •LED |
| Источник света дальнего света | •LED |
| Светодиодные дневные ходовые огни | • |
| Адаптивный дальний и ближний свет | - |
| Автоматические фары | • |
| Регулируемые по высоте фары | • |
| Задержка выключения фар | • |

Внешние зеркала

| | |
|--------------------------|--|
| Функция внешнего зеркала | • Электрическая регулировка; • электрический складной; • обогрев зеркал заднего вида; • автоматический складной замок автомобиля |
|--------------------------|--|

Внешний вид/противоугонное

| | |
|------------------------------------|----------------------------------|
| Материал обода | • Алюминиевый сплав |
| Электрический багажник | - |
| Электронный иммобилайзер двигателя | • |
| Центральный замок в автомобиле | • |
| Тип ключа | • Ключ дистанционного управления |
| Система бесключевого запуска | • |
| Функция бесключевого доступа | • Водительское положение |
| Багажник на крышу | • |

Мансардное окно/стекло

Мансардное окно/стекло (продолжение)

| | |
|---|--|
| Тип люка | <ul style="list-style-type: none">• Панорамный люк можно открыть |
| Передние/задние электрические стеклоподъемники | До •/после • |
| Функция подъема окна одним нажатием | <ul style="list-style-type: none">• Водительское положение |
| Функция защиты от заземления окон | <ul style="list-style-type: none">• |
| Автомобильное зеркало для макияжа | <ul style="list-style-type: none">• Место водителя; • Место пассажира сидящего спереди |
| Задний дворник | <ul style="list-style-type: none">• |
| Функция стеклоочистителя с датчиком дождя | <ul style="list-style-type: none">• Индуктивный тип дождя |

Цвет интерьера и экстерьера

| | |
|--------------------|--|
| Цвет кузова | Ослепительный серый: # 464E5C; Ослепительный красный: # B11C22; Звездный синий: # 28617F; Лунный белый: # F4F4F4; Уважаемый, Черный: #000000 |
| Цвет салона | Черный/красный: #000000/# A01414, Черный: #000000 |

Рулевое колесо/внутреннее зеркало

| | |
|---|---|
| Материал рулевого колеса | <ul style="list-style-type: none">• Кора |
| Регулировка положения рулевого колеса | <ul style="list-style-type: none">• Ручная регулировка вверх и вниз |
| Многофункциональное рулевое колесо | <ul style="list-style-type: none">• |
| Подогрев рулевого колеса | - |
| Память рулевого колеса | - |
| Экран дисплея маршрутного компьютера | <ul style="list-style-type: none">• Цвет |
| Полностью ЖК-панель приборов | - |
| Размер ЖК-дисплея | <ul style="list-style-type: none">• 3,5 дюйма |
| Функция внутреннего зеркала заднего вида | <ul style="list-style-type: none">• Ручная антибликовая |

Интеллектуальная конфигурация

Интеллектуальная конфигурация (продолжение)

| | |
|----------------------------------|---|
| Сервисы подключенного автомобиля | • |
| Обновления по воздуху (ОТА) | • |

Контроль вождения

| | |
|--------------------------------|------------|
| Переключатель режима движения | • Движение |
| Автоматическая парковка | - |
| Крутой спуск по склону | • |
| Помощь при трогании на подъеме | • |

Приводное оборудование

| | |
|-----------------------------------|--|
| Передний/задний парковочный радар | Передний/задний • |
| Система видеопомощи при вождении | • 360-градусное панорамное изображение |

Зарядка в автомобиле

| | |
|------------------------------|-----------------------------------|
| Мультимедийный/зарядный порт | •USB |
| Количество портов USB/Type-C | • 1 в первом ряду/1 в заднем ряду |

"●" = Стандартное оборудование

"-" = Недоступно

"○" = Опциональное оборудование.

Примечание: Это автомобили для китайского рынка.
Гарантийное покрытие недоступно за пределами Китая.