

Rapport de Détail du Véhicule

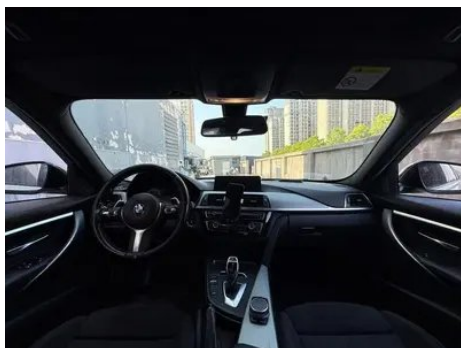
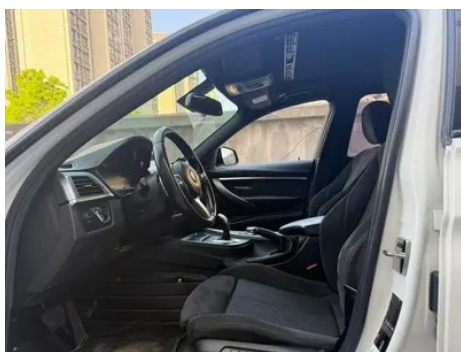
BMW 3 Series 2018 320i M Édition de nuit sportive Yao

Informations de Base

Marque	BMW
Kilométrage	91,000 km
Couleur	Blanc
Première immatriculation	2018-06-01
Nombre de transferts	0

Images du Véhicule





État du Véhicule

1. Capot, Réparation de peinture, Réparation de carrosserie, La tige de support est endommagée. 2. Pare-chocs avant, Éclat de peinture, Réparation de peinture, Remplacé, Éraflure, Traces de démontage. 3. Pare-chocs arrière, Éclat de peinture, Éraflure. 4. Porte avant gauche, Éclat de peinture. 5. Porte avant droite, Éclat de peinture, Dommage par rayure. 6. Porte arrière gauche, Éclat de peinture, Dommage par rayure. 7. Porte arrière droite, Éclat de peinture. 8. Aile avant droite, Réparation de peinture, Réparation de carrosserie. 9. Pare-brise, Impact. 10. Phare avant droit, Traces de démontage, Remplacé.

Informations de Configuration

Informations sur le modèle

Nom du modèle	BMW 3 Series 2018 320i M Édition de nuit sportive Yao
Date de lancement	2017.09

Paramètres de base

Catégorie du véhicule	Voiture de taille moyenne
Type d'énergie	Essence
Puissance maximale (kW)	135
Couple maximal (N·m)	270
Transmission	8 bras auto-intégré
Type de carrosserie	Berline
Moteur	2.0T 184 chevaux L4
Dimensions (L×I×H) (mm)	4650*1811*1454
Accélération 0-100 km/h (s)	7.3
Vitesse maximale (km/h)	235
Poids à vide (kg)	-

Paramètres de base (suite)

Poids total autorisé en charge (kg)	-
Consommation mixte NEDC (L/100 km)	6.2

moteur

Référence moteur	B48B20C
Cylindrée (mL)	1998
Cylindrée (L)	2.0
Type d'admission	Turbo
Configuration des cylindres	L
Nombre de cylindres	4
Soupapes par cylindre	4
Distribution	DOHC
Puissance maximale (ch)	184
Régime de puissance maxi (tr/min)	5000-6500
Régime de couple maxi (tr/min)	1350-4600
Puissance nette maximale (kW)	-
Indice d'octane	Numéro 95
Système d'alimentation	Pulvérisation directe
Matériau de culasse	Alliage d'aluminium
Matériau de bloc-moteur	Alliage d'aluminium

Écran/Système

Écran couleur de contrôle central	•
Taille de l'écran d'infodivertissement	• 8,8 pouces
Bluetooth/Téléphone embarqué	•
Intégration/Mise en miroir de smartphone	○
Lecteur CD/DVD embarqué	• CD à disque unique

Corps

Longueur (mm)	4650
----------------------	------

Corps (suite)

Largeur (mm)	1811
Hauteur (mm)	1454
Empattement (mm)	2810
Voie avant (mm)	1543
Voie arrière (mm)	1583
Type d'ouverture des portes	-
Nombre de portes	4
Nombre de places	5
Capacité du réservoir (L)	60
Volume du coffre (L)	480
Coefficient de traînée (Cx)	-

Boîte de vitesse

Abréviation	8 bras auto-intégré
Nombre de rapports	8
Type de transmission	Transmission automatique avec mode manuel (AT)

Direction du châssis

Type de transmission	Moteur avant, propulsion arrière (FR)
Type de suspension avant	Double Ball Festival, suspension indépendante McPherson
Type de suspension arrière	Suspension indépendante multi-bras
Type de direction assistée	Aide électrique
Structure du corps	Chargé

Configuration des sièges

Matériau des sièges	○ Ci (USD 2,147)
Réglage du siège principal	• Ajustement avant et arrière; • Ajustement du dossier; • Ajustement haut et bas (2 direction);○ Ajustement haut et bas (4 direction)
Méthode de réglage du siège arrière	• Ajustement avant et arrière; • Réglage du dossier
Réglage électrique du siège conducteur et du siège passager	Principal •/Vice •

Configuration des sièges (suite)

Fonctions des sièges avant	○ Chauffage (USD 485)
Fonction mémoire du siège électrique	•
Boutons de réglage arrière du siège passager avant	-
Banquette arrière rabattable	• La proportion est abaissée
Accoudoir central avant/arrière	• Avant/arrière •
Porte-gobelet arrière	•
Sièges de style sportif	•

Sécurité active

Système antiblocage des roues (ABS)	•
Répartiteur électronique de freinage (EBD/CBC)	•
Système d'assistance au freinage (EBA/BAS/BA)	•
Système antipatinage (ASR/TCS/TRC)	•
Contrôle électronique de stabilité (ESC/ESP/DSC)	•
Système de surveillance de la pression des pneus (TPMS)	•
Avertisseur de ceinture de sécurité	•
Fixations ISOFIX pour siège enfant	•
Système d'avertissement de franchissement de ligne (LDWS)	-
Système de freinage d'urgence autonome (AEB)	-
Détection de fatigue du conducteur	•
Système d'appel d'urgence (eCall)	•

Climatisation/réfrigérateur

Climatisation/réfrigérateur (suite)

Méthode de contrôle de la température de la climatisation	• Climatisation automatique
Climatisation indépendante arrière	-
Bouches d'aération des sièges arrière	•
Contrôle de zone de température	•
Purificateur d'air pour voiture	-
Filtre PM2.5 d'habitacle	-

Sécurité passive

Airbag conducteur/passager	Principal •/Vice •
Airbags latéraux avant/arrière	Avant •/arrière-
Airbags de tête avant/arrière (airbags rideaux)	• Avant/arrière •
Pneus run-flat	•

Frein de roue

Type de freins avant	Ventilation à disque
Type de freins arrière	Ventilation à disque
Type de frein de stationnement	Frein à main
Dimensions des pneus avant	225/45 R18
Dimensions des pneus arrière	255/40 R18
Dimensions de la roue de secours	Aucun

Audio/Éclairage intérieur

Nom de marque du haut-parleur	• Harman/Kardon Hamankaton
Nombre de locuteurs	• ≥ 12 haut-parleurs
Éclairage d'ambiance intérieur	• Bicolore

Fonctions de conduite

Affichage des informations de trafic de navigation	-
---	---

Fonctions de conduite (suite)

Assistance de voie	-
Système d'assistance au maintien de la voie	-
Système de régulateur de vitesse	• Croisière à vitesse fixe
Système de navigation par satellite	•
Assistance au stationnement	-

Éclairage extérieur

Source de lumière de croisement	•LED
Source lumineuse de feux de route	•LED
Feux de jour à LED	•
Feux de route et de croisement adaptatifs	-
Phares automatiques	•
Feux de brouillard avant	•
Phares réglables en hauteur	•
Délai d'extinction des phares	-

Rétroviseurs extérieurs

Fonction rétroviseur extérieur	• Réglage électrique; • pliage électrique; • mémoire du rétroviseur; • chauffage du rétroviseur; • anti-éblouissement automatique
---------------------------------------	---

Apparence/antivol

Matériau de la jante	• Alliage d'aluminium
Antidémarrage électronique du moteur	•
Système de verrouillage centralisé dans la voiture	•
Type de clé	• Clé de télécommande
Système de démarrage sans clé	•
Fonction d'entrée sans clé	○
Kit d'apparence	• Style sportif
Coffre mains libres	○

Puits de lumière/Verre

Type de toit ouvrant	• Toit ouvrant électrique
Vitres électriques avant/arrière	• Avant/arrière •
Fonction de levage de vitre à une touche	• Véhicule complet
Fonction anti-pincement de fenêtre	•
Miroir de maquillage pour voiture	• Lumière de conduite principale; • Lumière de copilote
Essuie-glace arrière	-
Fonction d'essuie-glace avec capteur de pluie	• Induction des précipitations

Couleur intérieure et extérieure

Couleur extérieure	Snow Mountain White: # FAFafa; Estor Blue: # 1559AC; Gems Green: #242224; Melbourne Red: #610303; Cèdre Cèdre: #909090
Couleur intérieure	Noir: #000000; Noir/Cognac Couleur: #000000/# 78593D; Noir/Moka Couleur: #000000/#423534; Noir/Corail Rouge: #000000/#9E2F35; Encre Gris: # 1F1F1F

Volant/rétroviseur intérieur

Matériau du volant	• Ceuu véritable
Réglage de la position du volant	• Ajustement manuel de haut en bas
Volant multifonction	•
Volant chauffant	○
Mémoire du volant	-
Écran d'affichage de l'ordinateur de bord	•
Tableau de bord LCD complet	•
Fonction rétroviseur intérieur	• Antiéblouissement automatique
Affichage numérique tête haute HUD	○
Palettes de changement de vitesse au volant	•

Configuration intelligente

Services de voiture connectée	•
-------------------------------	---

Configuration intelligente (suite)

Mises à jour OTA	-
------------------	---

Contrôle de la conduite

Stationnement automatique	-
Aide au démarrage en côte	•
Technologie de démarrage et d'arrêt du moteur	•

Matériel de conduite

Radar de stationnement avant/arrière	• Avant/arrière •
Système de caméras d'aide à la conduite	• Caméra de recul; ○ Système de caméra panoramique 360°

Recharge en voiture

Port multimédia/de chargement	•USB
-------------------------------	------

"●" = Équipement de série

"_" = Non disponible

"○" = Équipement en option.

Remarque : Il s'agit de véhicules du marché chinois. La couverture de garantie n'est pas disponible en dehors de la Chine.