

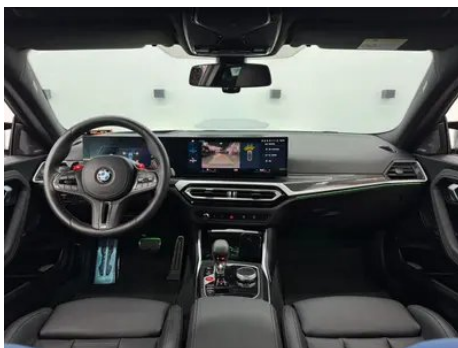
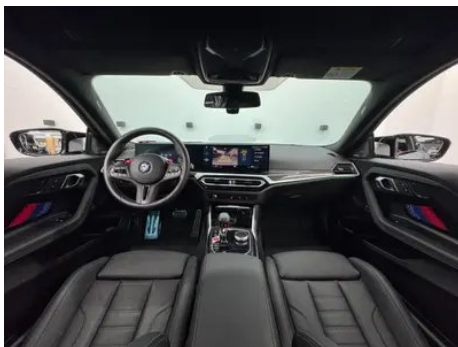
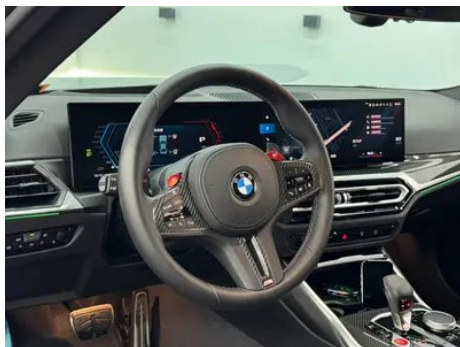
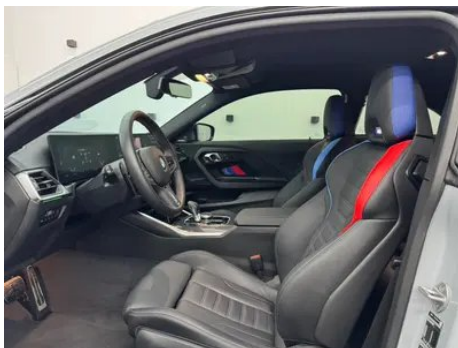
Informe de Detalles del Vehículo

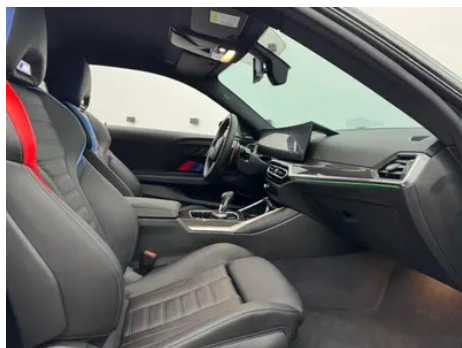
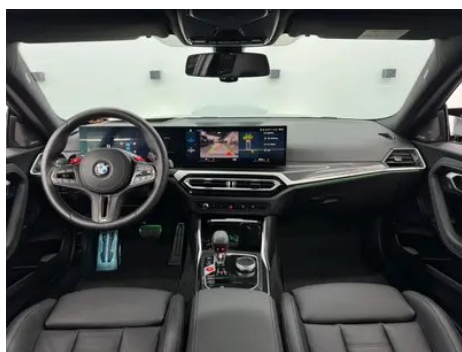
BMW M2 2023 M2 Coupé

Información Básica

Marca	BMW
Kilometraje	4,300 km
Color	Gris plateado
Primera matriculación	2024-05-01
Número de transferencias	1

Imágenes del Vehículo





Condición del Vehículo

1. Paneles metálicos de carrocería originales con pintura de fábrica.

Información de Configuración

Información del modelo

Nombre del modelo	BMW M2 2023 M2
Fecha de lanzamiento	2022.12

Parámetros básicos

Categoría del vehículo	Coche deportivo
Tipo de energía	Gasolina
Potencia máxima (kW)	338
Par máximo (N·m)	550

Parámetros básicos (continuación)

Transmisión	8 velocidades
Tipo de carrocería	Coche deportivo de techo rígido
Motor	3.0T 460 Caballos de fuerza L6
Dimensiones (LxAxA) (mm)	4580*1887*1403
Aceleración 0-100 km/h (s)	4.1
Velocidad máxima (km/h)	250
Peso en vacío (kg)	1735
Peso máximo autorizado (kg)	2155
Consumo combinado WLTP (L/100 km)	9.8

motor

Modelo de motor	S58B30A
Cilindrada (mL)	2993
Cilindrada (L)	3.0
Tipo de admisión	Doble turbo
Configuración de cilindros	L
Número de cilindros	6
Válvulas por cilindro	4
Distribución	DOHC
Potencia máxima (CV)	460
Régimen de potencia máxima (rpm)	6250
Régimen de par máximo (rpm)	2650-5870
Potencia neta máxima (kW)	338
Octanaje	95.
Sistema de alimentación	Spray directo
Material de culata	Aleación de aluminio
Material de bloque motor	Aleación de aluminio
Disposición del motor	Vertical

Pantalla/Sistema

Pantalla a color de control central	<ul style="list-style-type: none">• Pantalla LCD táctil
--	---

Pantalla/Sistema (continuación)

Tamaño de la pantalla de infoentretenimiento	<ul style="list-style-type: none">• 14,9 pulgadas
Bluetooth/Teléfono integrado	<ul style="list-style-type: none">•
Integración/Duplicación de smartphone	<ul style="list-style-type: none">• Compatibilidad con Apple CarPlay
Sistema de control de reconocimiento de voz	<ul style="list-style-type: none">• Sistema multimedia; • Navegación; • Teléfono; • Aire acondicionado
Reconocimiento de voz de activación por región	<ul style="list-style-type: none">• Zona única
Sistema inteligente a bordo del vehículo	<ul style="list-style-type: none">• iDrive
Palabra de activación del asistente de voz	<ul style="list-style-type: none">• Hola, BMW
Activación por voz sin palabras	<ul style="list-style-type: none">•

Cuerpo

Longitud (mm)	4580
Anchura (mm)	1887
Altura (mm)	1403
Distancia entre ejes (mm)	2747
Vía delantera (mm)	-
Vía trasera (mm)	-
Tipo de apertura de puertas	Puerta batiente
Número de puertas	2
Número de plazas	4
Capacidad del depósito (L)	52
Volumen del tronco (L)	-
Coefficiente aerodinámico (Cx)	-

Caja de cambios

Abreviatura	8 velocidades
Número de marchas	8
Tipo de transmisión	Transmisión automática con modo manual (AT)

Tracción en las cuatro ruedas/todoterreno

Tracción en las cuatro ruedas/todoterreno (continuación)

Diferencial de deslizamiento limitado/ Bloqueo diferencial	<ul style="list-style-type: none">• Diferencial de deslizamiento limitado del eje trasero
---	---

Dirección del chasis

Tipo de tracción	Motor delantero, tracción trasera (FR)
Tipo de suspensión delantera	Suspensión independiente Macpherson de doble bola
Tipo de suspensión trasera	Suspensión independiente multibrazo
Tipo de dirección asistida	Asistencia eléctrica
Estructura corporal	Tipo de carga

Configuración del asiento

Material de los asientos	<input type="radio"/> Cuero genuino; • Imitación de cuero
Ajuste del asiento principal	<ul style="list-style-type: none">• Ajuste hacia adelante y hacia atrás;• Ajuste del respaldo;• Ajuste de altura (4 en dirección);• Ajuste del retalón de la pierna;• Soporte de cintura (4 en dirección)
Método de ajuste del coasiento	<ul style="list-style-type: none">• Ajuste hacia adelante y hacia atrás;• Ajuste del respaldo;• Ajuste de altura (4 en dirección);• Ajuste del retalón de la pierna;• Soporte de cintura (4 en dirección)
Ajuste eléctrico del asiento del conductor y del pasajero.	Principal •/Vice •
Funciones del asiento delantero	<input type="radio"/> Calentamiento (USD 515)
Función de memoria del asiento eléctrico	<ul style="list-style-type: none">• Posición de conducción
Botones ajustables en la parte trasera del asiento del pasajero delantero	-
Asiento trasero plegable	<ul style="list-style-type: none">• Proporción hacia abajo
Apoyabrazos central delantero/trasero	Antes •/después •
Portavasos trasero	<ul style="list-style-type: none">•
Asientos de estilo deportivo	<ul style="list-style-type: none">•

Seguridad activa

Seguridad activa (continuación)

Sistema antibloqueo de frenos (ABS)	•
Distribución electrónica de frenado (EBD/CBC)	•
Sistema de asistencia a la frenada (EBA/BAS/BA)	•
Sistema de control de tracción (ASR/TCS/TRC)	•
Control electrónico de estabilidad (ESC/ESP/DSC)	•
Sistema de monitorización de presión de neumáticos (TPMS)	• Pantalla de presión de neumáticos
Recordatorio de cinturón de seguridad	• Primera fila
Anclajes ISOFIX para sillas infantiles	•
Sistema de aviso de cambio involuntario de carril (LDWS)	○
Frenado autónomo de emergencia (AEB)	○
Detector de fatiga del conductor	-
Alerta de colisión frontal (FCW)	○
Sistema de llamada de emergencia (eCall)	•

Aire acondicionado/refrigerador

Método de control de temperatura del aire acondicionado	• Aire acondicionado automático
Climatización independiente trasera	•
Ventilaciones de aire del asiento trasero	•
Control de zona de temperatura	•
Purificador de aire para coche	-
Filtro PM2.5 para el habitáculo	-

Seguridad pasiva

Seguridad pasiva (continuación)

Bolsa de aire del conductor y del pasajero	Principal •/Vice •
Airbags laterales delanteros y traseros	Antes •/después-
Airbags de cabeza delanteros y traseros (airbags de cortina)	Antes •/después •

Freno de rueda

Tipo de frenos delanteros	Tipo de disco de ventilación
Tipo de frenos traseros	Tipo de disco de ventilación
Tipo de freno de estacionamiento	Estacionado electrónico
Tamaño de neumáticos delanteros	275/35 R19
Tamaño de neumáticos traseros	285/30 R20
Tamaño de la rueda de repuesto	Ninguno

Audio/Iluminación interior

Marca del altavoz	• Harman/Kardon
Número de hablantes	• 12 altavoces
Iluminación ambiental interior	• Multicolor

Funciones de conducción

Pantalla de información de tráfico de navegación	•
Asistente de carril	○
Sistema de asistencia para mantenerse en el carril	○
Sistema de control de crucero	• Control de crucero Crucero adaptativo (5000 Yuan)
Sistema de navegación por satélite	•
Reconocimiento de señales de tráfico vial	○
Seguimiento inverso	•
Asistencia de estacionamiento	•

Iluminación exterior

Fuente de luz de cruce	•LED
-------------------------------	------

Iluminación exterior (continuación)

Fuente de luz de carretera	•LED
Luces diurnas LED	•
Luces altas y bajas adaptativas	•
Faros automáticos	•
Faros delanteros regulables en altura	•
Retardo de apagado de los faros	•
Encender las luces delanteras	•

Espejos exteriores

Función del espejo exterior	• Ajuste eléctrico; • Plegable eléctrico; • Memoria del espejo retrovisor; • Calefacción del espejo retrovisor; • Voltar automáticamente hacia abajo; • Bloquear el automóvil y plegar automáticamente; • Automático antideslumbrante
------------------------------------	---

Apariencia/antirrobo

Material de la llanta	• Aleación de aluminio
Baúl eléctrico	-
inmovilizador electrónico del motor	•
Sistema de cierre centralizado en el coche	•
Tipo de clave	• Llave de control remoto
Sistema de arranque sin llave	•
Función de entrada sin llave	• Vehículo completo
Kit de apariencia	• Estilo deportivo
Función de arranque remoto	○(USD 515)
Rejilla cerrada activa	•
Diseño de puerta sin marco	•

Tragaluz/Vidrio

Tipo de techo solar	Techo corredizo eléctrico (9500 Yuan)
----------------------------	---------------------------------------

Tragaluz/Vidrio (continuación)

Elevallas eléctricos delanteros y traseros	Antes •/después-
Función de elevación de ventana con un solo toque	• Vehículo completo
Función anti-pinzamiento de ventana	•
Espejo de maquillaje para coche	• Iluminación del conductor principal; • Iluminación del copiloto
Limpiaparabrisas trasero	-
Función de limpiaparabrisas con sensor de lluvia	• Tipo de inducción de lluvia

Color interior y exterior

Color exterior	Zander Ford Azul #9EBDDF Toronto rojo #820A0A Gema verde #252425 Gris de Brooklyn #949B9B Montaña nevada blanca #FAFAFA
Color interior	Negro #000000 Negro Color coñac #484A51 #E0814B

Volante/espejo interior

Material del volante	• Cuero genuino
Ajuste de la posición del volante	• Ajuste manual hacia arriba y hacia abajo
Volante multifunción	•
Volante calefactado	○(USD 294)
Memoria del volante	-
Pantalla de visualización de la computadora de viaje	• Color
Panel de instrumentos LCD completo	•
Tamaño del instrumento LCD	• 12,3 pulgadas
Función del espejo retrovisor interior	• Antideslumbrante automático
Cambio de marchas	• Cambio de manillar electrónico
Pantalla digital de visualización frontal HUD	○(USD 1,544)
Dispositivo ETC	○(USD 147)

Volante/espejo interior (continuación)

Levas de cambio en el volante	•
--------------------------------------	---

Configuración inteligente

Servicios de coche conectado	•
Actualizaciones OTA	•
Red 4G/5G	•4G;○5G(USD 471)
Función remota de la aplicación móvil	•

Control de conducción

Interruptor de modo de conducción	• Deportes; • Económico; • Estándar/cómodo; • Personalizado/personalizado
Estacionamiento automático	•
Asistencia de arranque en pendiente	•
Función de suspensión variable	• Ajuste de la amortiguación de la suspensión
Relación de dirección variable	•
Tecnología de arranque y parada del motor	•

Hardware de conducción

Radar de estacionamiento delantero/trasero	Antes •/después •
Sistema de cámaras de asistencia a la conducción	• Imagen de marcha atrás
Cámara de percepción frontal	• Monocular
Número de cámaras	• 2
Número de radares ultrasónicos	• 12
Cantidad de radar de ondas milimétricas	○ 3

Carga en el coche

Puerto multimedia/de carga	•USB;•Type-C
Número de puertos USB/ Tipo-C	• 2 en la primera fila/2 en la última fila

Carga en el coche (continuación)

Función de carga inalámbrica del teléfono móvil	○Filas delanteras (USD 294)
Toma de corriente de 12 V del maletero	•

"●" = Equipamiento de serie

"_" = No disponible

"○" = Equipamiento opcional.

Nota: Estos son vehículos del mercado chino. La cobertura de garantía no está disponible fuera de China.