

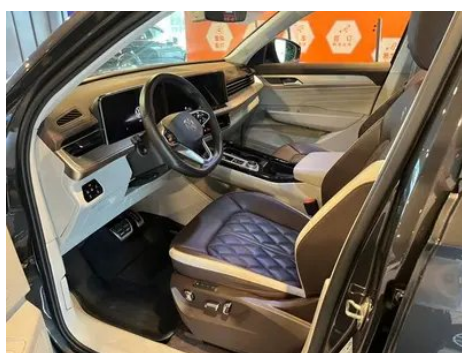
# Informe de Detalles del Vehículo

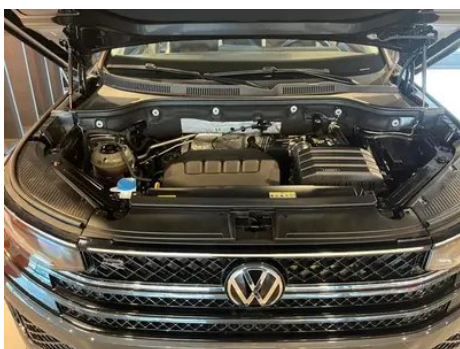
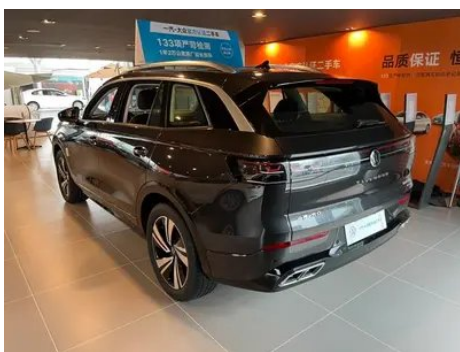
Volkswagen Tavendor 2023 380TSI Tracción a las cuatro ruedas R-Line Versión de desfile

## Información Básica

Marca	Volkswagen
Kilometraje	2,400 km
Color	Negro
Primera matriculación	2023-11-01
Número de transferencias	0

## Imágenes del Vehículo





## Condición del Vehículo

1. Paneles metálicos de carrocería originales con pintura de fábrica.

## Información de Configuración

### Información del modelo

<b>Nombre del modelo</b>	Volkswagen Tavendor 2023 380TSI Tracción a las cuatro ruedas R-Line Versión de desfile
<b>Fecha de lanzamiento</b>	2022.11

### Parámetros básicos

<b>Categoría del vehículo</b>	SUV mediano y grande
<b>Tipo de energía</b>	Gasolina
<b>Potencia máxima (kW)</b>	162
<b>Par máximo (N·m)</b>	350
<b>Transmisión</b>	Doble embrague húmedo de 7 velocidades
<b>Tipo de carrocería</b>	SUV
<b>Motor</b>	2.0T 220 caballos de fuerza L4
<b>Dimensiones (LxAxA) (mm)</b>	4949*2015*1772

## Parámetros básicos (continuación)

<b>Aceleración 0-100 km/h (s)</b>	9.1
<b>Velocidad máxima (km/h)</b>	200
<b>Peso en vacío (kg)</b>	2065
<b>Peso máximo autorizado (kg)</b>	2630
<b>Consumo combinado WLTP (L/100 km)</b>	8.68

## motor

<b>Modelo de motor</b>	DTJ
<b>Cilindrada (mL)</b>	1984
<b>Cilindrada (L)</b>	2.0
<b>Tipo de admisión</b>	Turbo
<b>Configuración de cilindros</b>	L
<b>Número de cilindros</b>	4
<b>Válvulas por cilindro</b>	4
<b>Distribución</b>	DOHC
<b>Potencia máxima (CV)</b>	220
<b>Régimen de potencia máxima (rpm)</b>	4500-6700
<b>Régimen de par máximo (rpm)</b>	1500-4300
<b>Potencia neta máxima (kW)</b>	162
<b>Octanaje</b>	95.
<b>Sistema de alimentación</b>	Spray directo
<b>Material de culata</b>	Aleación de aluminio
<b>Material de bloque motor</b>	Hierro fundido
<b>Disposición del motor</b>	Horizontal

## Pantalla/Sistema

<b>Pantalla a color de control central</b>	<ul style="list-style-type: none"><li>• Pantalla LCD táctil</li></ul>
<b>Tamaño de la pantalla de infoentretenimiento</b>	<ul style="list-style-type: none"><li>• 12 pulgadas</li></ul>
<b>Bluetooth/Teléfono integrado</b>	<ul style="list-style-type: none"><li>•</li></ul>

## Pantalla/Sistema (continuación)

<b>Integración/Duplicación de smartphone</b>	<ul style="list-style-type: none"><li>• Compatibilidad con Apple CarPlay; • Compatibilidad con Baidu CarLife</li></ul>
<b>Sistema de control de reconocimiento de voz</b>	<ul style="list-style-type: none"><li>• Sistema multimedia; • Navegación; • Teléfono; • Aire acondicionado</li></ul>
<b>Palabra de activación del asistente de voz</b>	<ul style="list-style-type: none"><li>• Hola, Volkswagen</li></ul>

## Cuerpo

<b>Longitud (mm)</b>	4949
<b>Anchura (mm)</b>	2015
<b>Altura (mm)</b>	1772
<b>Distancia entre ejes (mm)</b>	2980
<b>Vía delantera (mm)</b>	1704
<b>Vía trasera (mm)</b>	1719
<b>Tipo de apertura de puertas</b>	Puerta batiente
<b>Número de puertas</b>	5
<b>Número de plazas</b>	5
<b>Volumen del tronco (L)</b>	656
<b>Coefficiente aerodinámico (Cx)</b>	-
<b>Ángulo de ataque (°)</b>	22
<b>Ángulo de salida (°)</b>	21

## Caja de cambios

<b>Abreviatura</b>	Doble embrague húmedo de 7 velocidades
<b>Número de marchas</b>	7
<b>Tipo de transmisión</b>	Transmisión de doble embrague húmedo (DCT)

## Dirección del chasis

<b>Tipo de tracción</b>	Motor delantero, tracción total (F-AWD)
<b>Tracción en las cuatro ruedas</b>	Tracción a las cuatro ruedas oportuna
<b>Estructura diferencial central</b>	Embrague multidisco
<b>Tipo de suspensión delantera</b>	Suspensión independiente MacPherson

## Dirección del chasis (continuación)

<b>Tipo de suspensión trasera</b>	Suspensión independiente multibrazo
<b>Tipo de dirección asistida</b>	Asistencia eléctrica
<b>Estructura corporal</b>	Tipo de carga

## Configuración del asiento

<b>Material de los asientos</b>	• Imitación de cuero
<b>Ajuste del asiento principal</b>	• Ajuste delantero y trasero; • Ajuste del respaldo; • Ajuste de altura (4 a); • Soporte lumbar (4 a)
<b>Método de ajuste del coasiento</b>	• Ajuste delantero y trasero; • Ajuste del respaldo; • Ajuste de altura (4 a); • Soporte lumbar (4 a)
<b>Ajuste eléctrico del asiento del conductor y del pasajero.</b>	Principal •/Vice •
<b>Funciones del asiento delantero</b>	○ Calentar • Ventilación
<b>Función de memoria del asiento eléctrico</b>	• Posición de conducción
<b>Botones ajustables en la parte trasera del asiento del pasajero delantero</b>	-
<b>Ajuste del asiento de la segunda fila</b>	• Ajuste del respaldo
<b>Asiento trasero plegable</b>	• Proporción hacia abajo
<b>Apoyabrazos central delantero/trasero</b>	Antes •/después •
<b>Portavasos trasero</b>	•
<b>Funciones del asiento de la segunda fila</b>	○ Calentar

## Seguridad activa

<b>Sistema antibloqueo de frenos (ABS)</b>	•
<b>Distribución electrónica de frenado (EBD/CBC)</b>	•
<b>Sistema de asistencia a la frenada (EBA/BAS/BA)</b>	•
<b>Sistema de control de tracción (ASR/TCS/TRC)</b>	•
<b>Control electrónico de estabilidad (ESC/ESP/DSC)</b>	•

## Seguridad activa (continuación)

<b>Sistema de monitorización de presión de neumáticos (TPMS)</b>	<ul style="list-style-type: none"><li>• Alarma de presión de los neumáticos; ○ Pantalla de presión de los neumáticos</li></ul>
<b>Recordatorio de cinturón de seguridad</b>	<ul style="list-style-type: none"><li>• Vehículo completo</li></ul>
<b>Anclajes ISOFIX para sillas infantiles</b>	<ul style="list-style-type: none"><li>•</li></ul>
<b>Sistema de aviso de cambio involuntario de carril (LDWS)</b>	<ul style="list-style-type: none"><li>•</li></ul>
<b>Frenado autónomo de emergencia (AEB)</b>	<ul style="list-style-type: none"><li>•</li></ul>
<b>Detector de fatiga del conductor</b>	<ul style="list-style-type: none"><li>•</li></ul>
<b>Alerta de colisión frontal (FCW)</b>	<ul style="list-style-type: none"><li>•</li></ul>

## Aire acondicionado/refrigerador

<b>Método de control de temperatura del aire acondicionado</b>	<ul style="list-style-type: none"><li>• Aire acondicionado automático</li></ul>
<b>Climatización independiente trasera</b>	<ul style="list-style-type: none"><li>•</li></ul>
<b>Ventilaciones de aire del asiento trasero</b>	<ul style="list-style-type: none"><li>•</li></ul>
<b>Control de zona de temperatura</b>	<ul style="list-style-type: none"><li>•</li></ul>
<b>Purificador de aire para coche</b>	<ul style="list-style-type: none"><li>•</li></ul>
<b>Filtro PM2.5 para el habitáculo</b>	<ul style="list-style-type: none"><li>•</li></ul>
<b>Monitoreo de la calidad del aire</b>	<ul style="list-style-type: none"><li>•</li></ul>

## Seguridad pasiva

<b>Bolsa de aire del conductor y del pasajero</b>	Principal •/Vice •
<b>Airbags laterales delanteros y traseros</b>	Antes •/después-
<b>Airbags de cabeza delanteros y traseros (airbags de cortina)</b>	Antes •/después •
<b>Airbag de rodilla</b>	<ul style="list-style-type: none"><li>• Airbag de rodilla del conductor</li></ul>

## Freno de rueda

## Freno de rueda (continuación)

<b>Tipo de frenos delanteros</b>	Tipo de disco de ventilación
<b>Tipo de frenos traseros</b>	Tipo de disco de ventilación
<b>Tipo de freno de estacionamiento</b>	Estacionado electrónico
<b>Tamaño de neumáticos delanteros</b>	255/50 R20
<b>Tamaño de neumáticos traseros</b>	255/50 R20
<b>Tamaño de la rueda de repuesto</b>	No tamaño completo
<b>Colocación de la llanta de repuesto</b>	En el maletero

## Audio/Iluminación interior

<b>Marca del altavoz</b>	○ Harman/Kardon Harman Kardon (USD 588)
<b>Número de hablantes</b>	• 9 altavoces ○14 Altavoz
<b>Iluminación ambiental interior</b>	• 30 colores
<b>Luz de lectura táctil</b>	•

## Funciones de conducción

<b>Pantalla de información de tráfico de navegación</b>	•
<b>Asistente de carril</b>	•
<b>Sistema de asistencia para mantenerse en el carril</b>	•
<b>Sistema de control de cruce</b>	• Crucero adaptativo a toda velocidad
<b>Sistema de navegación por satélite</b>	•
<b>Nivel de asistencia a la conducción</b>	•L2
<b>Alerta de tráfico cruzado trasero</b>	•
<b>Centrado de carril</b>	•
<b>Reconocimiento de señales de tráfico vial</b>	•
<b>Sistemas de asistencia al conductor</b>	•IQ. Drive
<b>Asistencia de estacionamiento</b>	•

## Iluminación exterior

<b>Fuente de luz de cruce</b>	•LED
<b>Fuente de luz de carretera</b>	•LED
<b>Luces diurnas LED</b>	•
<b>Luces altas y bajas adaptativas</b>	-
<b>Faros automáticos</b>	•
<b>Faros delanteros regulables en altura</b>	•
<b>Retardo de apagado de los faros</b>	•
<b>Modo lluvia y niebla de los faros</b>	•

## Espejos exteriores

<b>Función del espejo exterior</b>	• Ajuste eléctrico • Plegable eléctrico • Calefacción del espejo retrovisor Dando marcha atrás automáticamente Bloqueo de coche plegable automático ○ Antideslumbrante automático
------------------------------------	---

## Apariencia/antirrobo

<b>Material de la llanta</b>	• Aleación de aluminio
<b>Baúl eléctrico</b>	•
<b>inmovilizador electrónico del motor</b>	•
<b>Sistema de cierre centralizado en el coche</b>	•
<b>Tipo de clave</b>	• Llave de control remoto
<b>Sistema de arranque sin llave</b>	•
<b>Función de entrada sin llave</b>	• Primera fila
<b>Kit de apariencia</b>	• Estilo deportivo
<b>Maletero manos libres</b>	•
<b>Memoria de posición del maletero eléctrico</b>	•
<b>Baca de techo</b>	•

## Tragaluz/Vidrio

<b>Tipo de techo solar</b>	• Se puede abrir el techo corredizo panorámico
----------------------------	--

## Tragaluz/Vidrio (continuación)

<b>Elevallas eléctricos delanteros y traseros</b>	Antes •/después •
<b>Función de elevación de ventana con un solo toque</b>	• Vehículo completo
<b>Función anti-pinzamiento de ventana</b>	•
<b>Espejo de maquillaje para coche</b>	• Iluminación del conductor principal; • Iluminación del copiloto
<b>Limpiaparabrisas trasero</b>	•
<b>Función de limpiaparabrisas con sensor de lluvia</b>	• Tipo de inducción de lluvia
<b>Cristal de privacidad lateral trasero</b>	○
<b>Ventana lateral de vidrio insonorizado multicapa</b>	○ Vehículo completo

## Color interior y exterior

<b>Color exterior</b>	Negro Montaña gris #000000 #96A0AA Negro Blanco nacarado #000000 #FFFFFF Negro de manganeso #010101 Negro Malbec rojo #000000 #981537 Negro Estrella Yaojin #000000 #B4A08C Cielo oscuro #000000
<b>Color interior</b>	Negro Gris #000000 #969696 Marrón Gris #754F39 #6D7F85

## Volante/espejo interior

<b>Material del volante</b>	• Cuero genuino
<b>Ajuste de la posición del volante</b>	• Ajuste manual hacia arriba y hacia abajo
<b>Volante multifunción</b>	•
<b>Volante calefactado</b>	○
<b>Memoria del volante</b>	-
<b>Pantalla de visualización de la computadora de viaje</b>	• Color
<b>Panel de instrumentos LCD completo</b>	•
<b>Tamaño del instrumento LCD</b>	• 10.25 pulgadas
<b>Función del espejo retrovisor interior</b>	• Antideslumbrante automático

## Volante/espejo interior (continuación)

<b>Cambio de marchas</b>	• Cambio de manillar electrónico
<b>Pantalla digital de visualización frontal HUD</b>	○(USD 441)
<b>Dispositivo ETC</b>	○(USD 74)
<b>Levas de cambio en el volante</b>	•

## Configuración inteligente

<b>Servicios de coche conectado</b>	•
<b>Actualizaciones OTA</b>	-
<b>Red 4G/5G</b>	•4G
<b>Función remota de la aplicación móvil</b>	• Control de puertas; • Comprobación del estado del vehículo/diagnóstico; • Localización del vehículo / buscar mi coche

## Control de conducción

<b>Interruptor de modo de conducción</b>	• Deportes; • Economía; • Estándar/Comodidad; • Off-Road; • Nieve; • Personalizado/personalizado
<b>Estacionamiento automático</b>	•
<b>Descenso por pendiente pronunciada</b>	•
<b>Asistencia de arranque en pendiente</b>	•
<b>Tecnología de arranque y parada del motor</b>	•

## Hardware de conducción

<b>Radar de estacionamiento delantero/trasero</b>	Antes •/después •
<b>Sistema de cámaras de asistencia a la conducción</b>	•Cámara de visión trasera;○Cámara de visión panorámica de 360 grados
<b>Cámara de percepción frontal</b>	• Monocular
<b>Número de cámaras</b>	• 2; ○ 5
<b>Número de radares ultrasónicos</b>	• 12

## Carga en el coche

<b>Puerto multimedia/de carga</b>	•Type-C
-----------------------------------	---------

## Carga en el coche (continuación)

<b>Número de puertos USB/ Tipo-C</b>	• 2 en la primera fila/2 en la última fila
--	--

## Paquete opcional

<b>Paquete opcional</b>	Paquete de mejora de privacidad (1500 Yuan Contiene Vidrio de privacidad trasero Vidrio de reducción de ruido laminado delantero y trasero) 21 Paquete de ruedas en pulgadas (2000 Yuan Contiene 21 Llanta de aluminio en pulgadas Sistema de control de presión de neumáticos inteligente activo) Paquete de sistema de estacionamiento visual panorámico (3000 Yuan Contiene Top View Sistema de estacionamiento visual panorámico Espejo exterior antideslumbrante automático) Paquete de invierno de lujo (3500 Yuan Contiene Calefacción del volante Calefacción de asientos delanteros y traseros)
-------------------------	--

"●" = Equipamiento de serie

"-" = No disponible

"○" = Equipamiento opcional.

Nota: Estos son vehículos del mercado chino. La cobertura de garantía no está disponible fuera de China.