

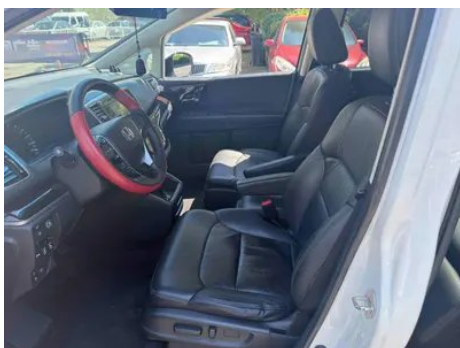
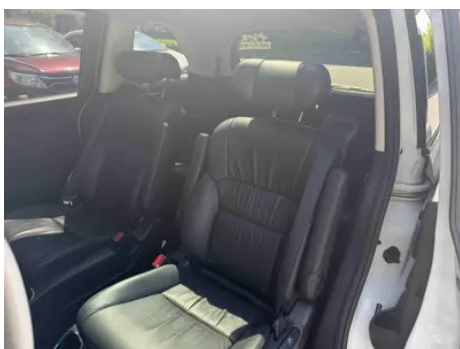
Отчет о Деталях Автомобиля

Honda Odyssey 2018 2.4L Умная версия

Основная Информация

| | |
|--------------------|-------------------|
| Марка | Honda |
| Пробег | 168,000 km |
| Цвет | Белый |
| Первая регистрация | 2019-03-01 |
| Количество передач | 0 |

Изображения Автомобиля





Состояние Автомобиля

1. Левый задний фонарь, Заменено.

Информация о Конфигурации

Информация о модели

| | |
|---------------------|--------------------------------------|
| Наименование модели | Honda Odyssey 2018 2.4L Умная версия |
| Дата выпуска | 2018.07 |

Основные параметры

| | |
|--|-------------------------------------|
| Класс автомобиля | Среднеразмерный MPV |
| Тип энергии | Бензин |
| Максимальная мощность (кВт) | 137 |
| Максимальный крутящий момент (Н·м) | 243 |
| Трансмиссия | Бесступенчатая трансмиссия (CVT) |
| Тип кузова | MPV |
| Двигатель | 2.4L 186 Мощность лошадиная сила L4 |
| Габариты (Д×Ш×В) (мм) | 4845*1802*1697 |
| Разгон 0-100 км/ч (с) | - |
| Максимальная скорость (км/ч) | - |
| Снаряженная масса (кг) | 1863 |
| Полная масса (кг) | - |
| Расход топлива по циклу NEDC (л/100км) | 7.7 |

двигатель

| | |
|--------------------|-------------------|
| Модель двигателя | K24W5 |
| Рабочий объем (мл) | 2356 |
| Рабочий объем (л) | 2.4 |
| Тип впуска | Естественный вдох |

двигатель (продолжение)

| | |
|---|-------------------|
| Компоновка цилиндров | L |
| Количество цилиндров | 4 |
| Клапанов на цилиндр | 4 |
| Степень сжатия | 11.1 |
| Газораспределительный механизм | DOHC |
| Максимальная мощность (л.с.) | 186 |
| Обороты максимальной мощности (об/мин) | 6400 |
| Обороты максимального крутящего момента (об/мин) | 3900 |
| Максимальная полезная мощность (кВт) | - |
| Октановое число | № 92. |
| Система подачи топлива | Прямой впрыск |
| Материал головки блока цилиндров | Алюминиевый сплав |
| Материал блока цилиндров | Алюминиевый сплав |
| Технологии, специфичные для двигателей | i-VTEC |

Экран/Система

| | |
|--|--|
| Центральный экран управления цветной | <ul style="list-style-type: none">• Сенсорный ЖК-экран |
| Размер экрана информационно-развлекательной системы | <ul style="list-style-type: none">• 7 дюймов |
| Bluetooth/ Автомобильный телефон | <ul style="list-style-type: none">• |
| Интеграция смартфона/ Зеркалирование | <ul style="list-style-type: none">• Штатная интеграция/ зеркалирование смартфона |
| Система управления с распознаванием голоса | <ul style="list-style-type: none">• Телефон |

Тело

| | |
|--------------------|------|
| Длина (мм) | 4845 |
| Ширина (мм) | 1802 |
| Высота (мм) | 1697 |

Тело (продолжение)

| | |
|--|------|
| Колесная база (мм) | 2900 |
| Передняя колея (мм) | 1560 |
| Задняя колея (мм) | 1560 |
| Тип открывания дверей | - |
| Количество дверей | 5 |
| Количество мест | 7 |
| Объем топливного бака (л) | 55 |
| Объем багажника (л) | - |
| Коэффициент аэродинамического сопротивления (Cd) | - |

Коробка передач

| | |
|--------------------|----------------------------------|
| Аббревиатура | Бесступенчатая трансмиссия (CVT) |
| Количество передач | Бесступенчатая трансмиссия |
| Тип трансмиссии | Бесступенчатая трансмиссия (CVT) |

Рулевое управление шасси

| | |
|-----------------------|--|
| Тип привода | Переднемоторный, переднеприводный (FF) |
| Тип передней подвески | Независимая подвеска McPherson |
| Тип задней подвески | Балка кручения, независимая подвеска |
| Тип усилителя руля | Электрический усилитель |
| Строение тела | Несущая |

Конфигурация сидений

| | |
|---|--|
| Материал сидений | • Натуральная кожа |
| Регулировка основного сиденья | • Регулировка вперед и назад; • регулировка спинки; • регулировка высоты (4 стороны) |
| Метод регулировки совместного сиденья | • Регулировка вперед и назад; • регулировка спинки |
| Электрорегулировка сиденья водителя и пассажира | Мастер •/Заместитель • |
| Функции передних сидений | • Отопление |

Конфигурация сидений (продолжение)

| | |
|---|---|
| Кнопки регулировки заднего сиденья переднего пассажира | - |
| Регулировка сидений второго ряда | • Регулировка вперед и назад; • регулировка спинки; • регулировка опоры для ног; • регулировка влево и вправо |
| Заднее сиденье складное | • Пропорциональное опускание |
| Передний/задний центральный подлокотник | До •/после • |
| Задний подстаканник | • |
| Расположение сидений | •2-2-3 |
| Независимые сиденья второго ряда | • |

Активная безопасность

| | |
|---|---------------------------------|
| Антиблокировочная система (ABS) | • |
| Электронное распределение тормозных усилий (EBD/CBC) | • |
| Система экстренного торможения (EBA/BAS/BA) | • |
| Система контроля тяги (ASR/TCS/TRC) | • |
| Система курсовой устойчивости (ESC/ESP/DSC) | • |
| Система контроля давления в шинах (TPMS) | • Сигнализация давления в шинах |
| Система напоминания о ремне безопасности | • Передний ряд |
| Крепления ISOFIX для детских кресел | • |
| Система предупреждения о съезде с полосы (LDWS) | - |
| Система автономного экстренного торможения (АЕВ) | - |

Активная безопасность (продолжение)

| | |
|--|---|
| Система обнаружения усталости водителя | - |
|--|---|

Кондиционер/холодильник

| | |
|---|------------------------------|
| Метод регулирования температуры в системе кондиционирования воздуха | • Автоматический кондиционер |
| Независимая система климат-контроля для задних пассажиров | • |
| Вентиляционные отверстия на задних сиденьях | • |
| Контроль температурной зоны | • |
| Автомобильный очиститель воздуха | - |
| Салонный фильтр PM2.5 | - |

Пассивная безопасность

| | |
|--|------------------------|
| Подушка безопасности водителя/пассажира | Мастер •/Заместитель • |
| Передние/задние боковые подушки безопасности | До •/после- |
| Подушки безопасности для защиты головы спереди/сзади (шторки безопасности) | До •/после • |

Колесный тормоз

| | |
|-------------------------|--------------------------------|
| Тип передних тормозов | Вентиляционный диск |
| Тип задних тормозов | Дисковый |
| Тип стояночного тормоза | Электронный стоячий автомобиль |
| Размер передних шин | 215/55 R17 |
| Размер задних шин | 215/55 R17 |
| Размер запасного колеса | Не полный размер |

Аудио/Внутреннее освещение

| | |
|---------------------------------|---------------|
| Количество говорящих | • 6 рогов |
| Внутреннее окружающее освещение | • Монохромный |

Функции вождения

| | |
|---|---|
| Навигационный дисплей дорожной информации | - |
|---|---|

Функции вождения (продолжение)

| | |
|---------------------------------------|-----------------------------------|
| Помощь в удержании полосы движения | - |
| Система помощи при движении по полосе | - |
| Система круиз-контроля | • Круиз с фиксированной скоростью |
| Спутниковая навигационная система | - |
| Помощь при парковке | - |

Внешнее освещение

| | |
|-----------------------------------|-----------|
| Источник света ближнего света | • LED |
| Источник света дальнего света | • Галоген |
| Светодиодные дневные ходовые огни | - |
| Адаптивный дальний и ближний свет | - |
| Автоматические фары | • |
| Передние противотуманные фары | • LED |
| Регулируемые по высоте фары | • |
| Задержка выключения фар | • |

Внешние зеркала

| | |
|--------------------------|---|
| Функция внешнего зеркала | • Электрическая регулировка; • Электрический складной |
|--------------------------|---|

Внешний вид/противоугонное

| | |
|------------------------------------|----------------------------------|
| Материал обода | • Алюминиевый сплав |
| Электрический багажник | - |
| Электронный иммобилайзер двигателя | • |
| Центральный замок в автомобиле | • |
| Тип ключа | • Ключ дистанционного управления |
| Система бесключевого запуска | • |
| Функция бесключевого доступа | • Весь автомобиль |

Внешний вид/противоугонное (продолжение)

| | |
|----------------------|------------------------------|
| Тип раздвижной двери | • Двусторонний электрический |
|----------------------|------------------------------|

Мансардное окно/стекло

| | |
|--|--|
| Тип люка | • Секционный электрический люк |
| Передние/задние электрические стеклоподъемники | До •/после • |
| Функция подъема окна одним нажатием | • Водительское положение |
| Функция защиты от заземления окон | • |
| Автомобильное зеркало для макияжа | • Освещение главного водителя; • освещение второго пилота |
| Задний дворник | • |
| Заднее боковое защитное стекло | • |

Цвет интерьера и экстерьера

| | |
|-------------|--|
| Цвет кузова | Синюбай #EFEFEE Ледник Серебро #9BA0AF Янтарное золото #994600 Полярное сияние синий #1E2895 Звёздный синий #1F3058 |
| Цвет салона | Черный: #000000; Черный/слоновая кость: #000000/#CEC5B1 |

Рулевое колесо/внутреннее зеркало

| | |
|--|-----------------------------------|
| Материал рулевого колеса | • Натуральная кожа |
| Регулировка положения рулевого колеса | • Ручная регулировка вверх и вниз |
| Многофункциональное рулевое колесо | • |
| Подогрев рулевого колеса | - |
| Память рулевого колеса | - |
| Экран дисплея маршрутного компьютера | • Монохромный |
| Полностью ЖК-панель приборов | - |
| Функция внутреннего зеркала заднего вида | • Ручная антибликовая |

Интеллектуальная конфигурация

Интеллектуальная конфигурация (продолжение)

| | |
|----------------------------------|---|
| Сервисы подключенного автомобиля | - |
| Обновления по воздуху (ОТА) | - |

Контроль вождения

| | |
|--|----------------------|
| Переключатель режима движения | • Спорт; • экономика |
| Автоматическая парковка | • |
| Помощь при трогании на подъеме | • |
| Технология запуска и остановки двигателя | • |

Приводное оборудование

| | |
|-----------------------------------|---|
| Передний/задний парковочный радар | До •/после • |
| Система видеопомощи при вождении | • Изображение заднего хода; • изображение слепой зоны на стороне автомобиля |

Зарядка в автомобиле

| | |
|------------------------------|--------------------|
| Мультимедийный/зарядный порт | •USB;•HDMI |
| Количество портов USB/Type-C | • Передние 2 штуки |

"●" = Стандартное оборудование

"-" = Недоступно

"○" = Опциональное оборудование.

Примечание: Это автомобили для китайского рынка.
Гарантийное покрытие недоступно за пределами Китая.