

# Отчет о Деталях Автомобиля

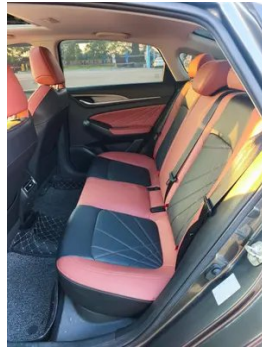
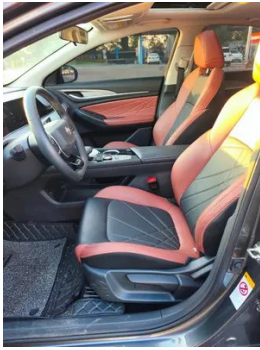
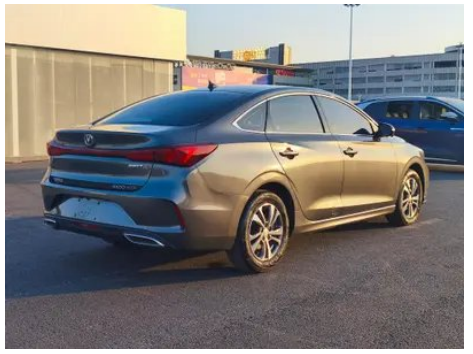
**Changan Eado 2023 PLUS Удовольствие-  
версия Синий кит NE 1.4T GDI DCT  
Премиальная комплектация**

## Основная Информация

Марка	<b>Changan</b>
Пробег	<b>27,000 km</b>
Цвет	<b>Тёмно-серый</b>
Первая регистрация	<b>2024-01-01</b>
Количество передач	<b>0</b>

## Изображения Автомобиля







## Состояние Автомобиля

1. Левая задняя боковина, Потёртость, Деформация. 2. Правая задняя боковина, Потёртость, Деформация.

## Информация о Конфигурации

### Информация о модели

<b>Наименование модели</b>	Changan Eado 2023 Удовольствие-версия PLUS Синий кит NE 1.4T GDI DCT Премиум-версия
<b>Дата выпуска</b>	2023.04

### Основные параметры

<b>Класс автомобиля</b>	Компактный автомобиль
<b>Тип энергии</b>	Бензин
<b>Максимальная мощность (кВт)</b>	118
<b>Максимальный крутящий момент (Н·м)</b>	260
<b>Трансмиссия</b>	7-транс влажного двойного сцепления
<b>Тип кузова</b>	Седан
<b>Двигатель</b>	1.4T 160 лошадиных сил L4
<b>Габариты (Д×Ш×В) (мм)</b>	4730*1820*1505
<b>Разгон 0-100 км/ч (с)</b>	-
<b>Максимальная скорость (км/ч)</b>	200
<b>Снаряженная масса (кг)</b>	1340
<b>Полная масса (кг)</b>	1740
<b>Расход топлива по циклу WLTP (л/100км)</b>	6.40

### двигатель

<b>Модель двигателя</b>	JL473ZQ9
<b>Рабочий объем (мл)</b>	1392
<b>Рабочий объем (л)</b>	1.4

## двигатель (продолжение)

Тип впуска	Турбонаддув
Компоновка цилиндров	L
Количество цилиндров	4
Клапанов на цилиндр	4
Газораспределительный механизм	DOHC
Максимальная мощность (л.с.)	160
Обороты максимальной мощности (об/мин)	5500
Обороты максимального крутящего момента (об/мин)	1500-4000
Максимальная полезная мощность (кВт)	116
Октановое число	№ 92.
Система подачи топлива	Прямой впрыск
Материал головки блока цилиндров	Алюминиевый сплав
Материал блока цилиндров	Алюминиевый сплав
Компоновка двигателя	Горизонтальное
Технологии, специфичные для двигателей	DVVT

## Экран/Система

Центральный экран управления цветной	<ul style="list-style-type: none"><li>• Сенсорный ЖК-экран</li></ul>
Размер экрана информационно-развлекательной системы	<ul style="list-style-type: none"><li>• 10,25 дюйма</li></ul>
Bluetooth/ Автомобильный телефон	<ul style="list-style-type: none"><li>•</li></ul>
Интеграция смартфона/ Зеркалирование	<ul style="list-style-type: none"><li>• Оригинальное соединение/ отображение</li></ul>
Система управления с распознаванием голоса	<ul style="list-style-type: none"><li>• Мультимедийная система; • навигация; • телефон; • кондиционер; • люк в крыше</li></ul>

## Тело

Длина (мм)	4730
------------	------

## Тело (продолжение)

<b>Ширина (мм)</b>	1820
<b>Высота (мм)</b>	1505
<b>Колесная база (мм)</b>	2700
<b>Передняя колея (мм)</b>	1555
<b>Задняя колея (мм)</b>	1566
<b>Тип открывания дверей</b>	Открытая дверь
<b>Количество дверей</b>	4
<b>Количество мест</b>	5
<b>Объем топливного бака (л)</b>	53
<b>Объем багажника (л)</b>	500
<b>Коэффициент аэродинамического сопротивления (Cd)</b>	-
<b>Угол въезда (°)</b>	14
<b>Угол съезда (°)</b>	18

## Коробка передач

<b>Аббревиатура</b>	7-транс влажного двойного сцепления
<b>Количество передач</b>	7
<b>Тип трансмиссии</b>	Мокрая коробка передач с двойным сцеплением (DCT)

## Рулевое управление шасси

<b>Тип привода</b>	Переднемоторный, переднеприводный (FF)
<b>Тип передней подвески</b>	Независимая подвеска McPherson
<b>Тип задней подвески</b>	Балка кручения, независимая подвеска
<b>Тип усилителя руля</b>	Электрический усилитель
<b>Строение тела</b>	Несущая

## Конфигурация сидений

<b>Материал сидений</b>	<ul style="list-style-type: none"><li>Имитация кожи</li></ul>
<b>Регулировка основного сиденья</b>	<ul style="list-style-type: none"><li>Регулировка вперед и назад;</li><li>регулировка спинки;</li><li>регулировка высоты (2)</li></ul>
<b>Метод регулировки совместного сиденья</b>	<ul style="list-style-type: none"><li>Регулировка вперед и назад;</li><li>регулировка спинки</li></ul>

## Конфигурация сидений (продолжение)

Электрорегулировка сиденья водителя и пассажира	-
Кнопки регулировки заднего сиденья переднего пассажира	-
Заднее сиденье складное	• Пропорциональное опускание
Передний/задний центральный подлокотник	До •/после-
Задний подстаканник	-

## Активная безопасность

Антиблокировочная система (ABS)	•
Электронное распределение тормозных усилий (EBD/CBC)	•
Система экстренного торможения (EBA/BAS/BA)	•
Система контроля тяги (ASR/TCS/TRC)	•
Система курсовой устойчивости (ESC/ESP/DSC)	•
Система контроля давления в шинах (TPMS)	• Отображение давления в шинах
Система напоминания о ремне безопасности	• Передний ряд
Крепления ISOFIX для детских кресел	•
Система предупреждения о съезде с полосы (LDWS)	-
Система автономного экстренного торможения (АЕВ)	-
Система обнаружения усталости водителя	-
Встроенный видеореги­стратор	•

## Кондиционер/холодильник

## Кондиционер/холодильник (продолжение)

Метод регулирования температуры в системе кондиционирования воздуха	• Автоматический кондиционер
Независимая система климат-контроля для задних пассажиров	-
Вентиляционные отверстия на задних сиденьях	•
Контроль температурной зоны	-
Автомобильный очиститель воздуха	-
Салонный фильтр PM2.5	•

## Пассивная безопасность

Подушка безопасности водителя/пассажира	Мастер •/Заместитель •
Передние/задние боковые подушки безопасности	До •/после-
Подушки безопасности для защиты головы спереди/сзади (шторки безопасности)	-

## Колесный тормоз

Тип передних тормозов	Вентиляционный диск
Тип задних тормозов	Дисковый
Тип стояночного тормоза	Электронный стоячий автомобиль
Размер передних шин	205/60 R16
Размер задних шин	205/60 R16
Размер запасного колеса	Не полный размер

## Аудио/Внутреннее освещение

Количество говорящих	• 4 рога
----------------------	----------

## Функции вождения

Навигационный дисплей дорожной информации	•
Помощь в удержании полосы движения	-
Система помощи при движении по полосе	-

## Функции вождения (продолжение)

Система круиз-контроля	<ul style="list-style-type: none"><li>• Круиз с фиксированной скоростью</li></ul>
Спутниковая навигационная система	<ul style="list-style-type: none"><li>•</li></ul>
Карта Бренда	<ul style="list-style-type: none"><li>• Gaud</li></ul>
Помощь при парковке	-

## Внешнее освещение

Источник света ближнего света	<ul style="list-style-type: none"><li>• LED</li></ul>
Источник света дальнего света	<ul style="list-style-type: none"><li>• LED</li></ul>
Светодиодные дневные ходовые огни	<ul style="list-style-type: none"><li>•</li></ul>
Адаптивный дальний и ближний свет	-
Автоматические фары	<ul style="list-style-type: none"><li>•</li></ul>
Регулируемые по высоте фары	<ul style="list-style-type: none"><li>•</li></ul>
Задержка выключения фар	<ul style="list-style-type: none"><li>•</li></ul>

## Внешние зеркала

Функция внешнего зеркала	<ul style="list-style-type: none"><li>• Электрическая регулировка; • Нагревание зеркал заднего вида</li></ul>
--------------------------	---

## Внешний вид/противоугольное

Материал обода	<ul style="list-style-type: none"><li>• Алюминиевый сплав</li></ul>
Электрический багажник	-
Электронный иммобилайзер двигателя	<ul style="list-style-type: none"><li>•</li></ul>
Центральный замок в автомобиле	<ul style="list-style-type: none"><li>•</li></ul>
Тип ключа	<ul style="list-style-type: none"><li>• Ключ дистанционного управления</li></ul>
Система бесключевого запуска	<ul style="list-style-type: none"><li>•</li></ul>
Функция бесключевого доступа	<ul style="list-style-type: none"><li>• Водительское положение</li></ul>

## Мансардное окно/стекло

Тип люка	<ul style="list-style-type: none"><li>• Электрический люк</li></ul>
Передние/задние электрические стеклоподъемники	До •/после •

## Мансардное окно/стекло (продолжение)

<b>Функция подъема окна одним нажатием</b>	<ul style="list-style-type: none"><li>• Вся машина</li></ul>
<b>Функция защиты от заземления окон</b>	<ul style="list-style-type: none"><li>•</li></ul>
<b>Автомобильное зеркало для макияжа</b>	<ul style="list-style-type: none"><li>• Место водителя;</li><li>• Место пассажира сидящего спереди</li></ul>
<b>Задний дворник</b>	-

## Цвет интерьера и экстерьера

<b>Цвет кузова</b>	Андский серый: #585B62; Яотун красный: # FF0303; Блестящий ледяной кристалл белый: # FFFFFF; Титановый свет серебристый серый: # C6C6C6
<b>Цвет салона</b>	Черный/туманность красный: #000000/# D47979

## Рулевое колесо/внутреннее зеркало

<b>Материал рулевого колеса</b>	<ul style="list-style-type: none"><li>• Кора</li></ul>
<b>Регулировка положения рулевого колеса</b>	<ul style="list-style-type: none"><li>• Ручная регулировка вверх и вниз</li></ul>
<b>Многофункциональное рулевое колесо</b>	<ul style="list-style-type: none"><li>•</li></ul>
<b>Подогрев рулевого колеса</b>	-
<b>Память рулевого колеса</b>	-
<b>Экран дисплея маршрутного компьютера</b>	<ul style="list-style-type: none"><li>• Цвет</li></ul>
<b>Полностью ЖК-панель приборов</b>	-
<b>Размер ЖК-дисплея</b>	<ul style="list-style-type: none"><li>• 10,25 дюйма</li></ul>
<b>Функция внутреннего зеркала заднего вида</b>	<ul style="list-style-type: none"><li>• Ручная антибликовая</li></ul>
<b>Переключение передач</b>	<ul style="list-style-type: none"><li>• Переключение электронного переключения</li></ul>

## Интеллектуальная конфигурация

<b>Сервисы подключенного автомобиля</b>	<ul style="list-style-type: none"><li>•</li></ul>
<b>Обновления по воздуху (ОТА)</b>	<ul style="list-style-type: none"><li>•</li></ul>
<b>Сеть 4G/5G</b>	<ul style="list-style-type: none"><li>•4G</li></ul>

## Контроль вождения

## Контроль вождения (продолжение)

<b>Переключатель режима движения</b>	• Спорт; • экономичный; • стандарт/комфорт
<b>Автоматическая парковка</b>	•
<b>Помощь при трогании на подъеме</b>	•
<b>Технология запуска и остановки двигателя</b>	•

## Приводное оборудование

<b>Передний/задний парковочный радар</b>	Передний/задний •
<b>Система видеопомощи при вождении</b>	• 360-градусное панорамное изображение
<b>Количество камер</b>	• 4
<b>Количество ультразвуковых радаров</b>	• 3
<b>Прозрачный корпус/540-градусное изображение</b>	•

## Зарядка в автомобиле

<b>Мультимедийный/зарядный порт</b>	•USB
<b>Количество портов USB/Type-C</b>	• 1 в первом ряду/1 в заднем ряду

"●" = Стандартное оборудование

"\_" = Недоступно

"○" = Опциональное оборудование.

Примечание: Это автомобили для китайского рынка.  
Гарантийное покрытие недоступно за пределами Китая.