

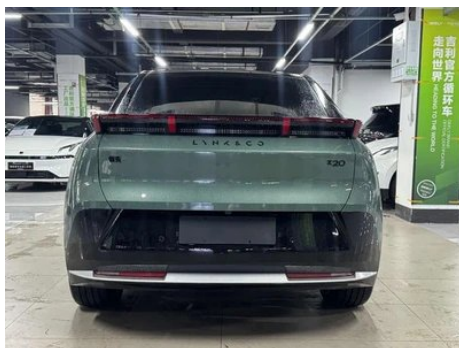
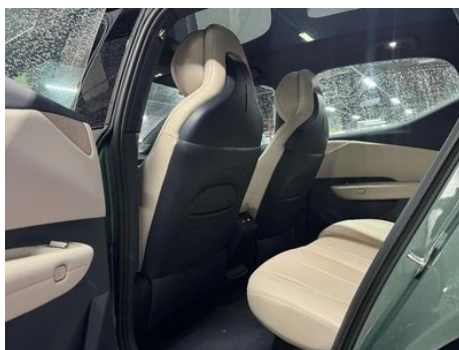
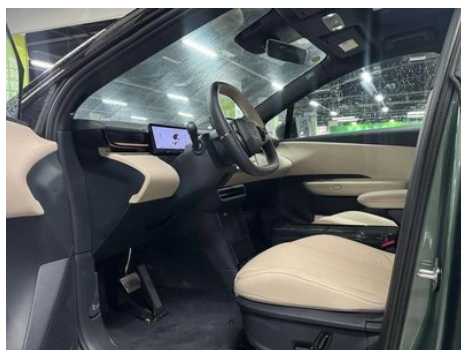
Informe de Detalles del Vehículo

Lynk Ko Z20 2026 430km Tracción trasera Pro

Información Básica

Marca	LYNK & CO
Kilometraje	800 km
Color	Verde
Primera matriculación	2025-12-01
Número de transferencias	0

Imágenes del Vehículo





Condición del Vehículo

1. Piezas metálicas originales, pintura de fábrica.

Información de Configuración

Información del modelo

Nombre del modelo	Lynk Ko Z20 2026 430km Tracción trasera Pro
Fecha de lanzamiento	2025.07

Parámetros básicos

Categoría del vehículo	SUV compacto
Tipo de energía	Vehículo eléctrico de batería (BEV)
Potencia máxima (kW)	175
Par máximo (N·m)	300
Tipo de carrocería	SUV
Dimensiones (LxAxA) (mm)	4460*1845*1573
Aceleración 0-100 km/h (s)	6.9
Velocidad máxima (km/h)	180
Peso en vacío (kg)	1799
Peso máximo autorizado (kg)	2220
Tiempo de carga rápida (h)	0.3
Motor eléctrico (CV)	238
Rango de carga rápida (%)	10-80
Consumo eléctrico en equivalente de combustible (L/100km)	1.52
Autonomía eléctrica CLTC (km)	430

Motor eléctrico

Tipo de motor	Imán permanente/sincronización
----------------------	--------------------------------

Motor eléctrico (continuación)

Potencia total de motores eléctricos (kW)	175
Par total de motores eléctricos (N·m)	300
Número de motores de accionamiento	Motor único
Configuración de motores	En la parte trasera
Tipo de batería	Batería de fosfato de hierro y litio
Capacidad de la batería (kWh)	51.2
Potencia total de motores eléctricos (CV)	238
Potencia máx. del motor eléctrico trasero (kW)	175
Par máx. del motor eléctrico trasero (N·m)	300
Fabricante de celdas de batería	Energía extrema de Quzhou
Sistema de refrigeración de batería	Refrigerado por líquido
Consumo de energía por cada 100 km (kWh/100km)	13.1
Función de carga rápida	Apoyo
Ubicación del puerto de carga lenta	Coche trasero izquierdo
Marca del motor trasero	Fuerza de conducción estrella
Modelo de motor trasero	TZ184QY101
Política de garantía para propietarios nuevos de Sandian	Garantía de por vida/no operativa (la cláusula de exención de responsabilidad está sujeta al funcionario)
Ubicación del puerto de carga rápida	Coche trasero izquierdo
Potencia de descarga de CA externa (kW)	3.3
Potencia de carga rápida (kW)	185
Potencia de descarga de CC externa (kW)	6.6

Pantalla/Sistema

Pantalla/Sistema (continuación)

Pantalla a color de control central	<ul style="list-style-type: none">• Pantalla LCD táctil
Tamaño de la pantalla de infoentretenimiento	<ul style="list-style-type: none">• 15,4 pulgadas
Bluetooth/Teléfono integrado	<ul style="list-style-type: none">•
Integración/Duplicación de smartphone	<ul style="list-style-type: none">• Soporte Flyme link
Sistema de control de reconocimiento de voz	<ul style="list-style-type: none">• Sistema multimedia; • Navegación; • Teléfono; • Aire acondicionado; • Ventana del automóvil; • Calefacción del asiento; • Ventilación del asiento
Reconocimiento de voz de activación por región	<ul style="list-style-type: none">• Zona doble
Sistema inteligente a bordo del vehículo	<ul style="list-style-type: none">• LYNK Flyme Auto
Almacenamiento del sistema del vehículo (GB)	<ul style="list-style-type: none">• 128
Tienda de aplicaciones	<ul style="list-style-type: none">•
Palabra de activación del asistente de voz	<ul style="list-style-type: none">• Hola Lynk & Co
Activación por voz sin palabras	<ul style="list-style-type: none">•
Reconocimiento de voz continuo	<ul style="list-style-type: none">•
Chip inteligente para coche	<ul style="list-style-type: none">• Dragon Eagle One, Plus
Aplicación DeepSeek	<ul style="list-style-type: none">• Próximamente
Memoria del sistema del vehículo (GB)	<ul style="list-style-type: none">• 16

Cuerpo

Longitud (mm)	4460
Anchura (mm)	1845
Altura (mm)	1573
Distancia entre ejes (mm)	2755
Vía delantera (mm)	1595
Vía trasera (mm)	1600
Tipo de apertura de puertas	Puerta batiente
Número de puertas	5

Cuerpo (continuación)

Número de plazas	5
Volumen del tronco (L)	450-1410
Coefficiente aerodinámico (Cx)	0.25
Ángulo de ataque (°)	18
Ángulo de salida (°)	21
Capacidad del maletero delantero (L)	23
Altura libre (mm)	187

Caja de cambios

Abreviatura	Caja de cambios de una sola velocidad para vehículos eléctricos
Número de marchas	1
Tipo de transmisión	Transmisión de relación fija

Dirección del chasis

Tipo de tracción	Motor trasero, tracción trasera (RR)
Tipo de suspensión delantera	Suspensión independiente MacPherson
Tipo de suspensión trasera	Suspensión independiente de cinco brazos
Tipo de dirección asistida	Asistencia eléctrica
Estructura corporal	Tipo de carga

Configuración del asiento

Material de los asientos	• Imitación de cuero
Ajuste del asiento principal	• Ajuste delantero y trasero; • Ajuste del respaldo; • Ajuste de altura (2-dirección)
Método de ajuste del coasiento	• Ajuste delantero y trasero; • Ajuste del respaldo
Ajuste eléctrico del asiento del conductor y del pasajero.	Principal •/Vice •
Funciones del asiento delantero	• Calefacción; • Ventilación
Función de memoria del asiento eléctrico	• Posición de conducción; • posición de copiloto
Botones ajustables en la parte trasera del asiento del pasajero delantero	-
Asiento trasero plegable	• Proporción hacia abajo

Configuración del asiento (continuación)

Apoyabrazos central delantero/trasero	Antes •/después-
Portavasos trasero	-

Seguridad activa

Sistema antibloqueo de frenos (ABS)	•
Distribución electrónica de frenado (EBD/CBC)	•
Sistema de asistencia a la frenada (EBA/BAS/BA)	•
Sistema de control de tracción (ASR/TCS/TRC)	•
Control electrónico de estabilidad (ESC/ESP/DSC)	•
Sistema de monitorización de presión de neumáticos (TPMS)	• Pantalla de presión de neumáticos
Recordatorio de cinturón de seguridad	• Primera fila
Anclajes ISOFIX para sillas infantiles	•
Sistema de aviso de cambio involuntario de carril (LDWS)	•
Frenado autónomo de emergencia (AEB)	•
Detector de fatiga del conductor	-
Alerta de colisión frontal (FCW)	•
Alerta de colisión trasera	•
Alerta de conducción a baja velocidad	•
Sistema de llamada de emergencia (eCall)	•
Aviso de apertura de puerta (DOW)	•
Sistema de protección antivuelco	•

Aire acondicionado/refrigerador

Aire acondicionado/refrigerador (continuación)

Método de control de temperatura del aire acondicionado	• Aire acondicionado automático
Climatización independiente trasera	-
Ventilaciones de aire del asiento trasero	•
Control de zona de temperatura	•
Purificador de aire para coche	-
Filtro PM2.5 para el habitáculo	•
Nevera integrada	○

Seguridad pasiva

Bolsa de aire del conductor y del pasajero	Principal •/Vice •
Airbags laterales delanteros y traseros	Antes •/después-
Airbags de cabeza delanteros y traseros (airbags de cortina)	Antes •/después •
Bolsa de aire central delantera	•

Freno de rueda

Tipo de frenos delanteros	Tipo de disco de ventilación
Tipo de frenos traseros	Tipo de disco de ventilación
Tipo de freno de estacionamiento	Estacionado electrónico
Tamaño de neumáticos delanteros	235/55 R18
Tamaño de neumáticos traseros	235/55 R18
Tamaño de la rueda de repuesto	-

Audio/Iluminación interior

Marca del altavoz	○ Harman/Kardon Harman Kardon (USD 1,176)
Número de hablantes	• 8 altavoces; ○ 14 altavoces
Iluminación ambiental interior	• Multicolor

Audio/Iluminación interior (continuación)

Número de altavoces externos	<ul style="list-style-type: none">• 1 altavoz
-------------------------------------	---

Funciones de conducción

Pantalla de información de tráfico de navegación	<ul style="list-style-type: none">•
Asistente de carril	<ul style="list-style-type: none">•
Sistema de asistencia para mantenerse en el carril	<ul style="list-style-type: none">•
Sistema de control de cruce	<ul style="list-style-type: none">• Cruce adaptativo a toda velocidad
Sistema de navegación por satélite	<ul style="list-style-type: none">•
Nivel de asistencia a la conducción	<ul style="list-style-type: none">• L2
Alerta de tráfico cruzado trasero	<ul style="list-style-type: none">•
Centrado de carril	<ul style="list-style-type: none">•
Reconocimiento de señales de tráfico vial	<ul style="list-style-type: none">•
Marca del mapa	<ul style="list-style-type: none">• Gaode
Aparcamiento remoto	<ul style="list-style-type: none">•
Asistencia de estacionamiento	<ul style="list-style-type: none">•
Asistencia de cambio de carril	<ul style="list-style-type: none">•

Iluminación exterior

Fuente de luz de cruce	<ul style="list-style-type: none">• LED
Fuente de luz de carretera	<ul style="list-style-type: none">• LED
Luces diurnas LED	<ul style="list-style-type: none">•
Luces altas y bajas adaptativas	<ul style="list-style-type: none">•
Faros automáticos	<ul style="list-style-type: none">•
Faros delanteros regulables en altura	<ul style="list-style-type: none">•
Retardo de apagado de los faros	<ul style="list-style-type: none">•

Espejos exteriores

Espejos exteriores (continuación)

Función del espejo exterior	<ul style="list-style-type: none">• Ajuste eléctrico; • Plegable eléctrico; • Memoria del espejo retrovisor; • Calefacción del espejo retrovisor; • Flip automático al dar marcha atrás; • Plegable automático del coche bloqueado
------------------------------------	--

Apariencia/antirrobo

Material de la llanta	<ul style="list-style-type: none">• Aleación de aluminio
Baúl eléctrico	<ul style="list-style-type: none">•
Sistema de cierre centralizado en el coche	<ul style="list-style-type: none">•
Tipo de clave	<ul style="list-style-type: none">• Llave de control remoto; • Llave Bluetooth
Sistema de arranque sin llave	<ul style="list-style-type: none">•
Función de entrada sin llave	<ul style="list-style-type: none">• Coche completo
Memoria de posición del maletero eléctrico	<ul style="list-style-type: none">•
Función de arranque remoto	<ul style="list-style-type: none">•
Precalentamiento de la batería	<ul style="list-style-type: none">•
Rejilla cerrada activa	<ul style="list-style-type: none">•
Diseño de puerta sin marco	<ul style="list-style-type: none">•
Descarga al exterior	<ul style="list-style-type: none">•

Tragaluz/Vidrio

Tipo de techo solar	<ul style="list-style-type: none">• No abra el techo corredizo panorámico
Elevalunas eléctricos delanteros y traseros	Antes •/después •
Función de elevación de ventana con un solo toque	<ul style="list-style-type: none">• Coche completo
Función anti-pinzamiento de ventana	<ul style="list-style-type: none">•
Espejo de maquillaje para coche	<ul style="list-style-type: none">• Iluminación del conductor principal; • Iluminación del copiloto
Limpiaparabrisas trasero	-

Tragaluz/Vidrio (continuación)

Función de limpiaparabrisas con sensor de lluvia	<ul style="list-style-type: none">• Tipo de inducción de lluvia
---	---

Color interior y exterior

Color exterior	Polvo de Komodo: # AD939F; gris islandés: #646771; verde Fiji: # 2F554A; blanco de Groenlandia: # E1E1E1; Tahití, Negro: #000000, Sicilia Mi: # DCCEC5; Puerto Rico Rojo: #8A1742
Color interior	Gris: # 23272A, Beige, #B7B4AD

Volante/espejo interior

Material del volante	<ul style="list-style-type: none">• Corteza
Ajuste de la posición del volante	<ul style="list-style-type: none">• Ajuste manual hacia arriba y hacia abajo
Volante multifunción	<ul style="list-style-type: none">•
Volante calefactado	-
Memoria del volante	-
Pantalla de visualización de la computadora de viaje	<ul style="list-style-type: none">• Color
Panel de instrumentos LCD completo	<ul style="list-style-type: none">•
Tamaño del instrumento LCD	<ul style="list-style-type: none">• 10.2 pulgadas
Función del espejo retrovisor interior	<ul style="list-style-type: none">• Manual antideslumbrante
Cambio de marchas	<ul style="list-style-type: none">• Cambio de marcha electrónico

Configuración inteligente

Servicios de coche conectado	<ul style="list-style-type: none">•
Actualizaciones OTA	<ul style="list-style-type: none">•
Red 4G/5G	<ul style="list-style-type: none">•4G

Configuración inteligente (continuación)

Función remota de la aplicación móvil	<ul style="list-style-type: none">• Control de la puerta;• Control de la ventana;• Arranque del vehículo;• Gestión de carga;• Control de aire acondicionado;• Consulta/diagnóstico del estado del vehículo;• Posicionamiento/búsqueda del vehículo;• Servicio del propietario (encontrar pilas de carga, gasolineras, estacionamientos, etc.),• Programar mantenimiento/ reparación
puntos de acceso wifi	<ul style="list-style-type: none">•

Control de conducción

Interruptor de modo de conducción	<ul style="list-style-type: none">• Deportes;• Económico;• Estándar/cómodo;• Personalizado/personalizado
Estacionamiento automático	<ul style="list-style-type: none">•
Descenso por pendiente pronunciada	<ul style="list-style-type: none">•
Asistencia de arranque en pendiente	<ul style="list-style-type: none">•
Sistema de recuperación de energía	<ul style="list-style-type: none">•

Hardware de conducción

Radar de estacionamiento delantero/trasero	Antes •/después •
Sistema de cámaras de asistencia a la conducción	<ul style="list-style-type: none">• Imagen panorámica de 360 grados;• Imagen de punto ciego en el costado del automóvil
Cámara de percepción frontal	<ul style="list-style-type: none">• Monocular
Número de cámaras	<ul style="list-style-type: none">• 5
Número de radares ultrasónicos	<ul style="list-style-type: none">• 12
Chasis transparente/ imagen de 540 grados	<ul style="list-style-type: none">•
Cantidad de radar de ondas milimétricas	<ul style="list-style-type: none">• 5

Carga en el coche

Puerto multimedia/de carga	<ul style="list-style-type: none">• USB;• Type-C
-----------------------------------	---

Carga en el coche (continuación)

Número de puertos USB/ Tipo-C	• 2 en la primera fila/2 en la última fila
Función de carga inalámbrica del teléfono móvil	• Primera fila
Toma de corriente de 12 V del maletero	•
Potencia máxima de carga USB/Tipo C	•60W
Potencia de carga inalámbrica del teléfono móvil	•50W

"●" = Equipamiento de serie

"_" = No disponible

"○" = Equipamiento opcional.

Nota: Estos son vehículos del mercado chino. La cobertura de garantía no está disponible fuera de China.