

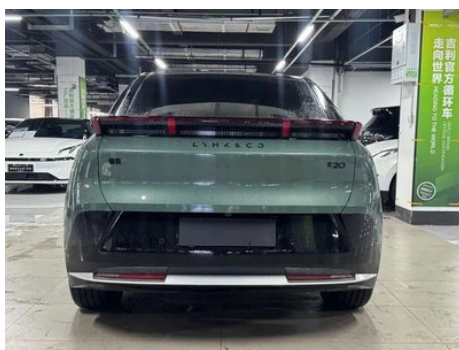
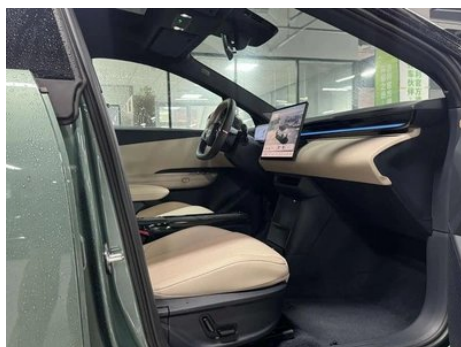
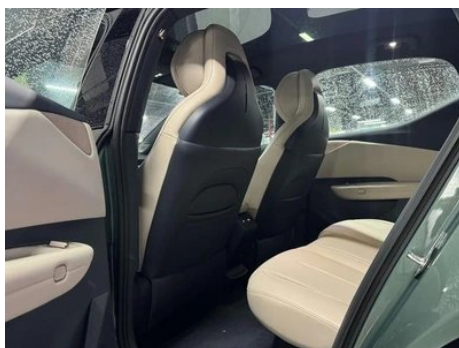
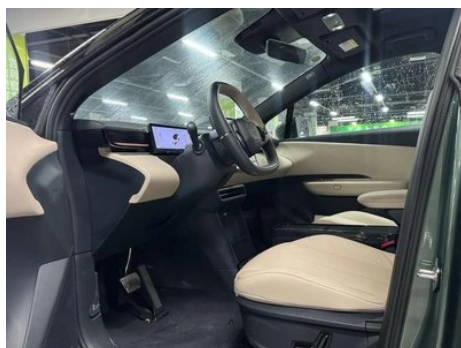
Rapport de Détail du Véhicule

Lynk Ko Z20 2026 430km Drive arrière Pro

Informations de Base

Marque	LYNK & CO
Kilométrage	800 km
Couleur	Vert
Première immatriculation	2025-12-01
Nombre de transferts	0

Images du Véhicule





État du Véhicule

1. Éléments métalliques d'origine, peinture d'usine.

Informations de Configuration

Informations sur le modèle

Nom du modèle	Lynk Ko Z20 2026 430km Drive arrière Pro
Date de lancement	2025.07

Paramètres de base

Catégorie du véhicule	SUV compact
Type d'énergie	Véhicule électrique à batterie (BEV)
Puissance maximale (kW)	175
Couple maximal (N·m)	300
Type de carrosserie	SUV
Dimensions (L×I×H) (mm)	4460*1845*1573
Accélération 0-100 km/h (s)	6.9
Vitesse maximale (km/h)	180
Poids à vide (kg)	1799
Poids total autorisé en charge (kg)	2220
Temps de charge rapide (h)	0.3
Moteur électrique (ch)	238
Plage de charge rapide (%)	10-80
Consommation électrique en équivalent carburant (L/100 km)	1.52
Autonomie électrique CLTC (km)	430

moteur électrique

Type de moteur	Aimant permanent/synchronisation
-----------------------	----------------------------------

moteur électrique (suite)

Puissance totale des moteurs électriques (kW)	175
Couple total des moteurs électriques (N·m)	300
Nombre de moteurs d'entraînement	Moteur unique
Configuration des moteurs	Après
Type de batterie	Batterie au lithium fer phosphate
Capacité de la batterie (kWh)	51.2
Puissance totale des moteurs électriques (ch)	238
Puissance max. du moteur électrique arrière (kW)	175
Couple max. du moteur électrique arrière (N·m)	300
Fabricant des cellules de batterie	Quzhou Poll
Système de refroidissement de batterie	Refroidissement liquide
Consommation électrique par 100 km (kWh/100 km)	13.1
Fonction de charge rapide	Support
Emplacement du port de charge lente	L'arrière gauche de la voiture
Marque du moteur arrière	Déroutement étoile
Modèle à moteur arrière	TZ184QY101
Politique de garantie pour les nouveaux propriétaires de Sandian	Garantie à vie/non opérationnelle (la clause d'exemption de responsabilité est soumise au fonctionnaire)
Emplacement du port de charge rapide	L'arrière gauche de la voiture
Puissance de décharge CA externe (kW)	3.3
Puissance de charge rapide (kW)	185
Puissance de décharge CC externe (kW)	6.6

Écran/Système

Écran/Systeme (suite)

Écran couleur de contrôle central	• Écran LCD tactile
Taille de l'écran d'infodivertissement	•15,4 pouces
Bluetooth/Téléphone embarqué	•
Intégration/Mise en miroir de smartphone	• Support Flyme link
Système de contrôle de reconnaissance vocale	• Système multimédia; • Navigation; • Téléphone; • Climatisation; • Fenêtre; • Chauffage des sièges; • Ventilation des sièges
Reconnaissance vocale du réveil par région	• Double zone
Système intelligent embarqué	•LYNK Flyme Auto
Stockage du système du véhicule (Go)	•128
App Store	•
Mot de réveil de l'assistant vocal	• Bonjour, Link
Réveil vocal sans mot	•
Reconnaissance vocale continue	•
Puce intelligente pour voiture	• Dragon Eagle One, Plus
Application DeepSeek	• Bientôt en ligne
Mémoire du système du véhicule (Go)	•16

Corps

Longueur (mm)	4460
Largeur (mm)	1845
Hauteur (mm)	1573
Empattement (mm)	2755
Voie avant (mm)	1595
Voie arrière (mm)	1600
Type d'ouverture des portes	Porte battante
Nombre de portes	5

Corps (suite)

Nombre de places	5
Volume du coffre (L)	450-1410
Coefficient de traînée (Cx)	0.25
Angle d'attaque (°)	18
Angle de fuite (°)	21
Volume du coffre avant (L)	23
Garde au sol (mm)	187

Boîte de vitesse

Abréviation	Boîte de vitesses pour véhicules électriques
Nombre de rapports	1
Type de transmission	Transmission à rapport fixe

Direction du châssis

Type de transmission	Moteur arrière, propulsion arrière (RR)
Type de suspension avant	Suspension indépendante MacPherson
Type de suspension arrière	Suspension indépendante à cinq bras
Type de direction assistée	Aide électrique
Structure du corps	Chargé

Configuration des sièges

Matériau des sièges	• Imitation de peau
Réglage du siège principal	• Réglage avant et arrière; • Réglage dossier; • Réglage haut et bas (2 direction)
Méthode de réglage du siège arrière	• Ajustement avant et arrière; • Réglage du dossier
Réglage électrique du siège conducteur et du siège passager	Principal •/Vice •
Fonctions des sièges avant	• Chauffage; • Ventilation
Fonction mémoire du siège électrique	• Position de conducteur; • position de copilote
Boutons de réglage arrière du siège passager avant	-

Configuration des sièges (suite)

Banquette arrière rabattable	• La proportion est abaissée
Accoudoir central avant/arrière	Avant •/arrière-
Porte-gobelet arrière	-

Sécurité active

Système antiblocage des roues (ABS)	•
Répartiteur électronique de freinage (EBD/CBC)	•
Système d'assistance au freinage (EBA/BAS/BA)	•
Système antipatinage (ASR/TCS/TRC)	•
Contrôle électronique de stabilité (ESC/ESP/DSC)	•
Système de surveillance de la pression des pneus (TPMS)	• Affichage de la pression des pneus
Avertisseur de ceinture de sécurité	• Première rangée
Fixations ISOFIX pour siège enfant	•
Système d'avertissement de franchissement de ligne (LDWS)	•
Système de freinage d'urgence autonome (AEB)	•
Détection de fatigue du conducteur	-
Alerte de collision frontale (FCW)	•
Alerte de collision arrière	•
Alerte de conduite à basse vitesse	•
Système d'appel d'urgence (eCall)	•
Avertissement d'ouverture de porte (DOW)	•
Système de protection anti-retournement	•

Climatisation/réfrigérateur

Méthode de contrôle de la température de la climatisation	• Climatisation automatique
Climatisation indépendante arrière	-
Bouches d'aération des sièges arrière	•
Contrôle de zone de température	•
Purificateur d'air pour voiture	-
Filtre PM2.5 d'habitacle	•
Réfrigérateur embarqué	○

Sécurité passive

Airbag conducteur/passager	Principal •/Vice •
Airbags latéraux avant/arrière	Avant •/arrière-
Airbags de tête avant/arrière (airbags rideaux)	• Avant/arrière •
Airbag central avant	•

Frein de roue

Type de freins avant	Ventilation à disque
Type de freins arrière	Ventilation à disque
Type de frein de stationnement	Voiture de stationnement électronique
Dimensions des pneus avant	235/55 R18
Dimensions des pneus arrière	235/55 R18
Dimensions de la roue de secours	-

Audio/Éclairage intérieur

Nom de marque du haut-parleur	○ Harman/Kardon Hamankaton (USD 1,176)
Nombre de locuteurs	• 8 haut-parleurs; ○ 14 haut-parleurs
Éclairage d'ambiance intérieur	• Multicolore
Nombre de haut-parleurs externes	• 1 haut-parleur

Fonctions de conduite

Affichage des informations de trafic de navigation	<ul style="list-style-type: none">•
Assistance de voie	<ul style="list-style-type: none">•
Système d'assistance au maintien de la voie	<ul style="list-style-type: none">•
Système de régulateur de vitesse	<ul style="list-style-type: none">• Croisière adaptative à pleine vitesse
Système de navigation par satellite	<ul style="list-style-type: none">•
Niveau d'assistance à la conduite	<ul style="list-style-type: none">• L2
Alerte de trafic transversal arrière	<ul style="list-style-type: none">•
Centrage de voie	<ul style="list-style-type: none">•
Reconnaissance des panneaux de signalisation routière	<ul style="list-style-type: none">•
Marque de la carte	<ul style="list-style-type: none">• Gaude
Stationnement à distance	<ul style="list-style-type: none">•
Assistance au stationnement	<ul style="list-style-type: none">•
Assistance au changement de voie	<ul style="list-style-type: none">•

Éclairage extérieur

Source de lumière de croisement	<ul style="list-style-type: none">• LED
Source lumineuse de feux de route	<ul style="list-style-type: none">• LED
Feux de jour à LED	<ul style="list-style-type: none">•
Feux de route et de croisement adaptatifs	<ul style="list-style-type: none">•
Phares automatiques	<ul style="list-style-type: none">•
Phares réglables en hauteur	<ul style="list-style-type: none">•
Délai d'extinction des phares	<ul style="list-style-type: none">•

Rétroviseurs extérieurs

Rétroviseurs extérieurs (suite)

Fonction rétroviseur extérieur	<ul style="list-style-type: none">• Réglage électrique;• pliage électrique;• mémoire du rétroviseur;• chauffage du rétroviseur;• renversement automatique;• pliage automatique de la voiture de verrouillage
---------------------------------------	---

Apparence/antivol

Matériau de la jante	<ul style="list-style-type: none">• Alliage d'aluminium
Coffre électrique	<ul style="list-style-type: none">•
Système de verrouillage centralisé dans la voiture	<ul style="list-style-type: none">•
Type de clé	<ul style="list-style-type: none">• Clé de télécommande;• clé Bluetooth
Système de démarrage sans clé	<ul style="list-style-type: none">•
Fonction d'entrée sans clé	<ul style="list-style-type: none">• Toute la voiture
Mémoire de position du coffre électrique	<ul style="list-style-type: none">•
Fonction de démarrage à distance	<ul style="list-style-type: none">•
Préchauffage de la batterie	<ul style="list-style-type: none">•
calandre fermée active	<ul style="list-style-type: none">•
Conception de porte sans cadre	<ul style="list-style-type: none">•
Décharge vers l'extérieur	<ul style="list-style-type: none">•

Puits de lumière/Verre

Type de toit ouvrant	<ul style="list-style-type: none">• Ne pas ouvrir le toit ouvrant panoramique
Vitres électriques avant/arrière	<ul style="list-style-type: none">• Avant/arrière•
Fonction de levage de vitre à une touche	<ul style="list-style-type: none">• Toute la voiture
Fonction anti-pincement de fenêtre	<ul style="list-style-type: none">•
Miroir de maquillage pour voiture	<ul style="list-style-type: none">• Lumière de conduite principale;• Lumière de copilote
Essuie-glace arrière	<ul style="list-style-type: none">-
Fonction d'essuie-glace avec capteur de pluie	<ul style="list-style-type: none">• Induction des précipitations

Couleur intérieure et extérieure

Couleur intérieure et extérieure (suite)

Couleur extérieure	Poudre de Komodo: # AD939F; Gris d'Islande: #646771; Vert Fidji: # 2F554A; Blanc du Groenland: # E1E1E1; Tahiti, Noir: #000000, Mètre sicilien: # DCCEC5; Porto Rico rouge: #8A1742
Couleur intérieure	Gris: # 23272A, Beige, #B7B4AD

Volant/rétroviseur intérieur

Matériau du volant	<ul style="list-style-type: none">• Cortex
Réglage de la position du volant	<ul style="list-style-type: none">• Ajustement manuel de haut en bas
Volant multifonction	<ul style="list-style-type: none">•
Volant chauffant	-
Mémoire du volant	-
Écran d'affichage de l'ordinateur de bord	<ul style="list-style-type: none">• Couleur
Tableau de bord LCD complet	<ul style="list-style-type: none">•
Taille de l'instrument LCD	<ul style="list-style-type: none">• 10,2 pouces
Fonction rétroviseur intérieur	<ul style="list-style-type: none">• Anti-éblouissement manuel
Changement de vitesse	<ul style="list-style-type: none">• Changement de vitesse électronique

Configuration intelligente

Services de voiture connectée	<ul style="list-style-type: none">•
Mises à jour OTA	<ul style="list-style-type: none">•
Réseau 4G/5G	<ul style="list-style-type: none">•4G
Fonction à distance de l'application mobile	<ul style="list-style-type: none">• Contrôle de la porte; • Contrôle de la fenêtre; • Démarrage du véhicule; • Gestion de la charge; • Contrôle de la climatisation; • Enquête/diagnostic de l'état du véhicule; • Positionnement du véhicule/recherche de voiture; • Service du propriétaire de la voiture (recherche de piles de charge, stations-service, parking, etc.), • Prendre rendez-vous pour l'entretien/la réparation
points d'accès Wi-Fi	<ul style="list-style-type: none">•

Contrôle de la conduite

Contrôle de la conduite (suite)

Commutateur de mode de conduite	<ul style="list-style-type: none">• Sport;• Économie;• Standard/Confort;• Personnalisation/Personnalisation
Stationnement automatique	<ul style="list-style-type: none">•
Descente en pente raide	<ul style="list-style-type: none">•
Aide au démarrage en côte	<ul style="list-style-type: none">•
Système de récupération d'énergie	<ul style="list-style-type: none">•

Matériel de conduite

Radars de stationnement avant/arrière	<ul style="list-style-type: none">• Avant/arrière •
Système de caméras d'aide à la conduite	<ul style="list-style-type: none">• Image panoramique à 360 degrés;• Image de la zone aveugle sur le côté de la voiture
Caméra de perception frontale	<ul style="list-style-type: none">• Monopoint
Nombre de caméras	<ul style="list-style-type: none">• 5
Nombre de radars à ultrasons	<ul style="list-style-type: none">• 12
Châssis transparent/imagerie à 540 degrés	<ul style="list-style-type: none">•
Quantité de radar à ondes millimétriques	<ul style="list-style-type: none">• 5

Recharge en voiture

Port multimédia/de chargement	<ul style="list-style-type: none">•USB;•Type-C
Nombre de ports USB/Type-C	<ul style="list-style-type: none">• 2 avant/2 arrière
Fonction de chargement sans fil pour téléphone portable	<ul style="list-style-type: none">• Première rangée
Prise de courant 12 V dans le coffre à bagages	<ul style="list-style-type: none">•
Puissance de charge maximale USB/Type-C	<ul style="list-style-type: none">•60W
Puissance de charge sans fil pour téléphone portable	<ul style="list-style-type: none">•50W

"●" = Équipement de série

"□" = Non disponible

"○" = Équipement en option.

Remarque : Il s'agit de véhicules du marché chinois. La couverture de garantie n'est pas disponible en dehors de la Chine.