

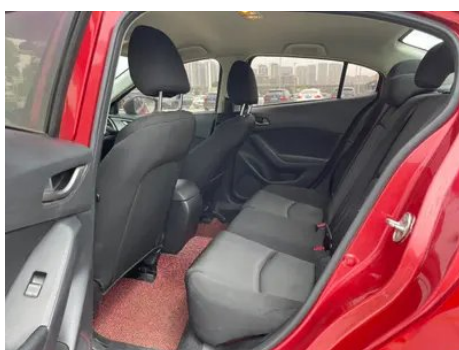
# Rapport de Détail du Véhicule

**Mazda Mazda3 Axela 2017 Trois volumes 1.5L  
Type confort automatique Pays V**

## Informations de Base

Marque	<b>Mazda</b>
Kilométrage	<b>80,000 km</b>
Couleur	<b>Rouge</b>
Première immatriculation	<b>2017-09-01</b>
Nombre de transferts	<b>1</b>

## Images du Véhicule





## État du Véhicule

1. Longeron latéral supérieur gauche, Réparation de peinture. 2. Longeron latéral supérieur droit, Réparation de peinture. 3. Bas de caisse gauche, Réparation de peinture. 4. Bas de caisse droit, Réparation de peinture, Réparation de carrosserie du côté extérieur. 5. Aile arrière gauche, Réparation de peinture, Réparation de carrosserie. 6. Aile arrière droite, Réparation de peinture, Réparation de carrosserie.

## Informations de Configuration

### Informations sur le modèle

<b>Nom du modèle</b>	Mazda Mazda3 Axela 2017 Trois volumes 1.5L Type confort automatique Pays V
<b>Date de lancement</b>	2017.02

### Paramètres de base

<b>Catégorie du véhicule</b>	Voiture compacte
<b>Type d'énergie</b>	Essence
<b>Puissance maximale (kW)</b>	86
<b>Couple maximal (N·m)</b>	148
<b>Transmission</b>	6 bras auto-intégré
<b>Type de carrosserie</b>	Berline
<b>Moteur</b>	1,5 L, 117 chevaux, L4
<b>Dimensions (LxIxH) (mm)</b>	4582*1795*1458
<b>Accélération 0-100 km/h (s)</b>	-
<b>Vitesse maximale (km/h)</b>	184
<b>Poids à vide (kg)</b>	-

## Paramètres de base (suite)

<b>Poids total autorisé en charge (kg)</b>	-
<b>Consommation mixte NEDC (L/100 km)</b>	5.8

## moteur

<b>Référence moteur</b>	-
<b>Cylindrée (mL)</b>	1496
<b>Cylindrée (L)</b>	1.5
<b>Type d'admission</b>	Inspirez naturellement
<b>Configuration des cylindres</b>	L
<b>Nombre de cylindres</b>	4
<b>Soupapes par cylindre</b>	4
<b>Taux de compression</b>	13
<b>Distribution</b>	DOHC
<b>Puissance maximale (ch)</b>	117
<b>Régime de puissance maxi (tr/min)</b>	6100
<b>Régime de couple maxi (tr/min)</b>	3500
<b>Puissance nette maximale (kW)</b>	-
<b>Indice d'octane</b>	Numéro 92
<b>Système d'alimentation</b>	Pulvérisation directe
<b>Matériau de culasse</b>	Alliage d'aluminium
<b>Matériau de bloc-moteur</b>	Alliage d'aluminium
<b>Disposition du moteur</b>	Horizontal
<b>Technologies spécifiques aux moteurs</b>	Dual S-VT

## Écran/Système

<b>Bluetooth/Téléphone embarqué</b>	-
-------------------------------------	---

## Corps

<b>Longueur (mm)</b>	4582
<b>Largeur (mm)</b>	1795
<b>Hauteur (mm)</b>	1458
<b>Empattement (mm)</b>	2700

## Corps (suite)

<b>Voie avant (mm)</b>	1555
<b>Voie arrière (mm)</b>	1560
<b>Type d'ouverture des portes</b>	-
<b>Nombre de portes</b>	4
<b>Nombre de places</b>	5
<b>Capacité du réservoir (L)</b>	51
<b>Volume du coffre (L)</b>	419
<b>Coefficient de traînée (Cx)</b>	-

## Boîte de vitesse

<b>Abréviation</b>	6 bras auto-intégré
<b>Nombre de rapports</b>	6
<b>Type de transmission</b>	Transmission automatique avec mode manuel (AT)

## Direction du châssis

<b>Type de transmission</b>	Moteur avant, traction avant (FF)
<b>Type de suspension avant</b>	Suspension indépendante MacPherson
<b>Type de suspension arrière</b>	Suspension indépendante multi-bras
<b>Type de direction assistée</b>	Aide électrique
<b>Structure du corps</b>	Chargé

## Configuration des sièges

<b>Matériau des sièges</b>	<ul style="list-style-type: none"><li>• Tissu</li></ul>
<b>Réglage du siège principal</b>	<ul style="list-style-type: none"><li>• Réglage avant et arrière;</li><li>• Réglage dossier;</li><li>• Réglage haut et bas (2 direction)</li></ul>
<b>Méthode de réglage du siège arrière</b>	<ul style="list-style-type: none"><li>• Ajustement avant et arrière;</li><li>• Réglage du dossier</li></ul>
<b>Réglage électrique du siège conducteur et du siège passager</b>	-
<b>Boutons de réglage arrière du siège passager avant</b>	-
<b>Banquette arrière rabattable</b>	<ul style="list-style-type: none"><li>• La proportion est abaissée</li></ul>
<b>Accoudoir central avant/arrière</b>	<ul style="list-style-type: none"><li>• Avant/arrière</li></ul>

## Configuration des sièges (suite)

Porte-gobelet arrière	•
-----------------------	---

## Sécurité active

Système antiblocage des roues (ABS)	•
Répartiteur électronique de freinage (EBD/CBC)	•
Système d'assistance au freinage (EBA/BAS/BA)	•
Système antipatinage (ASR/TCS/TRC)	•
Contrôle électronique de stabilité (ESC/ESP/DSC)	•
Avertisseur de ceinture de sécurité	• Première rangée
Fixations ISOFIX pour siège enfant	•
Système d'avertissement de franchissement de ligne (LDWS)	-
Système de freinage d'urgence autonome (AEB)	-
Détection de fatigue du conducteur	-

## Climatisation/réfrigérateur

Méthode de contrôle de la température de la climatisation	• Climatisation manuelle
Climatisation indépendante arrière	-
Bouches d'aération des sièges arrière	-
Contrôle de zone de température	-
Purificateur d'air pour voiture	-
Filtre PM2.5 d'habitacle	-

## Sécurité passive

Airbag conducteur/passager	Principal •/Vice •
Airbags latéraux avant/arrière	Avant •/arrière-

## Sécurité passive (suite)

<b>Airbags de tête avant/arrière (airbags rideaux)</b>	-
--------------------------------------------------------	---

## Frein de roue

<b>Type de freins avant</b>	Ventilation à disque
<b>Type de freins arrière</b>	Type de disque
<b>Type de frein de stationnement</b>	Frein à main
<b>Dimensions des pneus avant</b>	205/60 R16
<b>Dimensions des pneus arrière</b>	205/60 R16
<b>Dimensions de la roue de secours</b>	Non pleine taille

## Audio/Éclairage intérieur

<b>Nombre de locuteurs</b>	• 4 haut-parleurs
----------------------------	-------------------

## Fonctions de conduite

<b>Affichage des informations de trafic de navigation</b>	-
<b>Assistance de voie</b>	-
<b>Système d'assistance au maintien de la voie</b>	-
<b>Système de navigation par satellite</b>	-
<b>Assistance au stationnement</b>	-

## Éclairage extérieur

<b>Source de lumière de croisement</b>	• Halogène
<b>Source lumineuse de feux de route</b>	• Halogène
<b>Feux de jour à LED</b>	-
<b>Feux de route et de croisement adaptatifs</b>	-
<b>Phares automatiques</b>	-
<b>Phares réglables en hauteur</b>	•
<b>Délai d'extinction des phares</b>	-

## Rétroviseurs extérieurs

## Rétroviseurs extérieurs (suite)

<b>Fonction rétroviseur extérieur</b>	<ul style="list-style-type: none"><li>• Réglage électrique</li></ul>
---------------------------------------	----------------------------------------------------------------------

## Apparence/antivol

<b>Matériau de la jante</b>	<ul style="list-style-type: none"><li>• Alliage d'aluminium</li></ul>
<b>Antidémarrage électronique du moteur</b>	<ul style="list-style-type: none"><li>•</li></ul>
<b>Système de verrouillage centralisé dans la voiture</b>	<ul style="list-style-type: none"><li>•</li></ul>
<b>Type de clé</b>	<ul style="list-style-type: none"><li>• Clé de télécommande</li></ul>
<b>Système de démarrage sans clé</b>	<ul style="list-style-type: none"><li>•</li></ul>

## Puits de lumière/Verre

<b>Vitres électriques avant/arrière</b>	<ul style="list-style-type: none"><li>• Avant/arrière •</li></ul>
<b>Fonction de levage de vitre à une touche</b>	<ul style="list-style-type: none"><li>• Position de conducteur</li></ul>
<b>Fonction anti-pincement de fenêtre</b>	-
<b>Miroir de maquillage pour voiture</b>	<ul style="list-style-type: none"><li>• Position de conduite principale; • copilote</li></ul>
<b>Essuie-glace arrière</b>	-

## Couleur intérieure et extérieure

<b>Couleur extérieure</b>	Soul Red: # C01025; brun vitré: # 3A312C; bleu interstellaire: #365089; blanc nacré: # FFFFFFFF; argent fantôme: # D3D7D4; gris météore: #5D5058
<b>Couleur intérieure</b>	Noir frais: #000000

## Volant/rétroviseur intérieur

<b>Matériau du volant</b>	<ul style="list-style-type: none"><li>• Plastique</li></ul>
<b>Réglage de la position du volant</b>	<ul style="list-style-type: none"><li>• Ajustement manuel de haut en bas</li></ul>
<b>Volant multifonction</b>	<ul style="list-style-type: none"><li>•</li></ul>
<b>Volant chauffant</b>	-
<b>Mémoire du volant</b>	-
<b>Écran d'affichage de l'ordinateur de bord</b>	<ul style="list-style-type: none"><li>• Monochrome</li></ul>
<b>Tableau de bord LCD complet</b>	-
<b>Fonction rétroviseur intérieur</b>	<ul style="list-style-type: none"><li>• Anti-éblouissement manuel</li></ul>

## Configuration intelligente

<b>Services de voiture connectée</b>	-
<b>Mises à jour OTA</b>	-

## Contrôle de la conduite

<b>Stationnement automatique</b>	-
<b>Aide au démarrage en côte</b>	•
<b>Technologie de démarrage et d'arrêt du moteur</b>	•

## Matériel de conduite

<b>Radar de stationnement avant/arrière</b>	Avant-/Après •
---------------------------------------------	----------------

## Recharge en voiture

<b>Port multimédia/de chargement</b>	•USB;•AUX
<b>Nombre de ports USB/Type-C</b>	• 1 au premier rang

---

"●" = Équipement de série

"\_" = Non disponible

"○" = Équipement en option.

Remarque : Il s'agit de véhicules du marché chinois. La couverture de garantie n'est pas disponible en dehors de la Chine.